

REF PICARDIE EMPLOI

www.drtefp-picardie.travail.gouv.fr

Fin mai 2007, baisse mensuelle de la demande d'emploi de 1,2% en Picardie.

Au 31 mai 2007, la demande d'emploi de catégorie 1 en Picardie enregistre une baisse mensuelle de 1,2%, de même ampleur qu'au niveau national. Cette orientation mensuelle concerne chacun des départements et plus particulièrement l'Aisne (-2,2%). Sur les douze derniers mois, l'Oise voit le nombre de ses demandeurs d'emploi diminuer plus fortement (-12,4%) que dans les deux autres départements : -11,3% dans l'Aisne et -9,7% dans la Somme.

En mai, contrairement à ce qu'on pouvait enregistrer jusqu'ici, le recul de la demande d'emploi de catégorie 1 est plus important chez les femmes que chez les hommes. En effet, ce mois-ci, il est de -1,6% pour les premières contre -1,2% pour les seconds. En revanche, l'évolution des douze derniers mois reste plus favorable aux hommes (-12,3%) qu'aux femmes (-10,2%). Seul le département de la Somme se distingue par une baisse plus nette pour les femmes (-10,1% contre -9,4%).

La distinction entre hommes et femmes est particulièrement vraie pour les jeunes de moins de 25 ans. En effet, la baisse est largement plus nette en mai pour la gente masculine (-1,1% contre -0,1%), et le phénomène est encore plus observable sur un an (-14,8% contre -4,9%). C'est dans l'Aisne que cette situation est la plus remarquable puisque la demande d'emploi diminue en un an de 17,0% chez les hommes de moins de 25 ans alors qu'elle baisse seulement de 1,7% chez les femmes. Les demandeurs d'emploi âgés de 25 à 49 ans connaissent une situation inverse, avec une baisse mensuelle de -1,1% chez les hommes, soit deux fois moindre que chez les femmes. En termes annuels, l'évolution est identique avec un différentiel à la baisse de 0,6 point en faveur de ces dernières. Les seniors quant à eux, observent une baisse annuelle de 10,1%, avec un écart moins prononcé que ces derniers mois entre les hommes et les femmes.

Au niveau régional, la demande d'emploi de longue durée continue de baisser fortement. En effet, sur les douze derniers mois, celle-ci diminue de 23,4%, soit 1,9 point au-delà du niveau national. Les trois départements s'inscrivent dans cette évolution favorable, avec une tendance plus marquée pour le département de l'Oise (-26,3%). La demande d'emploi de longue durée s'est particulièrement améliorée ce mois-ci chez les 25-49 ans avec une diminution annuelle de 24,7%, notamment chez les jeunes femmes de l'Oise (-28,6%). Pour autant, la part des DELD reste importante dans la région (31,8%) notamment dans l'Aisne où elle demeure encore très élevée (37,4%), département où les femmes restent davantage concernées par la plus longue ancienneté au chômage.

Avec une baisse de 11,3%, l'évolution de la demande d'emploi dans l'Aisne est à l'image du niveau régional. Elle touche l'ensemble des zones d'emploi : de -14,6% sur Chauny à -8,6% sur Saint-Quentin, ceci de manière assez hétérogène. En effet, la Thiérache et le Laonnois enregistrent respectivement les parts de jeunes et de femmes les plus élevées, tandis que la part de DELD est la plus importante sur Saint-Quentin, où le taux de chômage reste le plus élevé de la région. L'évolution de la demande d'emploi est également favorable dans l'Oise. La zone du Santerre Oise, avec un taux de chômage plus élevé que le reste du département, comporte la part de jeunes la plus importante, tandis qu'avec une faible évolution, le Beauvaisis comporte les parts de femmes et de DELD les plus fortes. Moins prononcée, la baisse de la demande d'emploi est également plus dispersée dans la Somme. En effet, la demande d'emploi varie de -14,8% dans le Vimeu qui enregistre un très faible taux de chômage régional, à -7,4% sur Amiens. Ce dernier possède la part de DELD la plus élevée, tandis que les parts de jeunes et de femmes les plus importantes sont enregistrées respectivement dans le Vimeu et le Santerre Somme.

NB : Du fait du report à l'automne 2007 du calage annuel sur les résultats de l'Enquête Emploi, les séries mensuelles et trimestrielles de chômage BIT publiées par l'INSEE restent provisoires. En 2006 et 2007, ces séries traduisent essentiellement les variations du nombre de demandeurs d'emploi en fin de mois et en fin de trimestre de catégories 1, 2 et 3 hors activité réduite, inscrits à l'ANPE. (1)

mai 07	NOMBRE DE D.E.F.M. (Cat.1)				TAUX DE CHOMAGE C.V.S. (en %) (1)		
	Données C.V.S.	Evolution mensuelle (en %)	Données brutes	Evolution annuelle (en %)	mars-06	décembre-06	mars-07
Aisne	23 085	-2,2	22 317	-11,3	12,5	11,6	11,4
Oise	26 936	-0,9	25 656	-12,4	9,0	8,1	7,8
Somme	21 576	-1,1	20 955	-9,7	10,9	10,1	10,0
PICARDIE	71 623	-1,2	68 928	-11,2	10,5	9,7	9,4
FRANCE	1 987 200	-1,2	1 880 651	-10,4	9,4	8,6	8,3

Sources : France métropolitaine au 31 mai 2007 : 8,1%
Ministère de l'économie, des finances et de l'emploi - Ministère du travail, des relations sociales et de la solidarité
INSEE

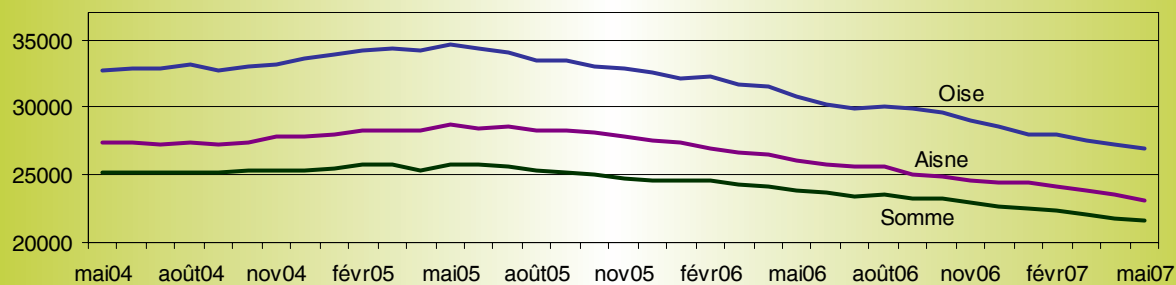
Direction Régionale
du Travail, de l'Emploi
et de la Formation
Professionnelle de Picardie
40 rue de la Vallée
80042 Amiens Cédex 1
Téléphone : 03 22 22 42 42
Télécopie : 03 22 22 42 00

Directeur de la publication :
Jean-Claude LAHAIE
Conception et réalisation :
Service Etudes, Prospective,
Evaluation et Statistiques

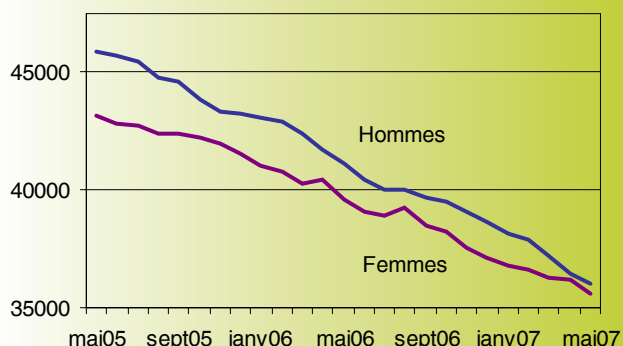
N° ISSN : 1250-6354



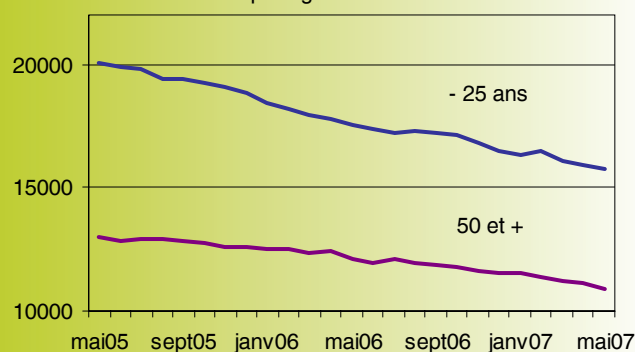
Evolution des DEFM - Cat. 1 CVS - 2004/2007
par département



Evolution des DEFM - Cat. 1 CVS - 2005/2007
par sexe en Picardie



Evolution des DEFM - Cat. 1 CVS - 2005/2007
par âge en Picardie



D.E.F.M. SELON SEXE ET AGE	AISNE		OISE		SOMME		PICARDIE			FRANCE		
	mai 07	Evolution annuelle %	DEFM	Evolution annuelle %	DEFM	Evolution annuelle %	DEFM	Evolution annuelle %	Part des D.E.L.D.	DEFM	Evolution annuelle %	Part des D.E.L.D.
Catégorie 1												
Ensemble	22 317	-11,3	25 656	-12,4	20 955	-9,7	68 928	-11,2	31,8%	1 880 651	-10,4	28,4%
Hommes	11 286	-12,8	12 504	-14,2	10 913	-9,4	34 703	-12,3	31,2%	966 313	-10,3	28,2%
Femmes	11 031	-9,7	13 152	-10,6	10 042	-10,1	34 225	-10,2	32,4%	914 338	-10,6	28,5%
Moins de 25 ans	4 566	-9,9	4 878	-11,9	4 488	-8,3	13 932	-10,1	16,2%	299 563	-9,7	12,1%
Hommes	2 267	-17,0	2 379	-16,2	2 295	-10,8	6 941	-14,8	15,8%	146 817	-11,4	11,5%
Femmes	2 299	-1,7	2 499	-7,3	2 193	-5,4	6 991	-4,9	16,7%	152 746	-7,9	12,7%
De 25 à 49 ans	13 955	-12,1	16 553	-12,7	13 449	-10,5	43 957	-11,9	32,4%	1 285 693	-10,4	28,4%
Hommes	7 085	-11,6	7 981	-13,8	7 039	-8,9	22 105	-11,6	31,7%	659 263	-9,8	28,1%
Femmes	6 870	-12,7	8 572	-11,7	6 410	-12,3	21 852	-12,2	33,1%	626 430	-11,0	28,6%
50 ans et plus	3 796	-9,9	4 225	-11,5	3 018	-8,1	11 039	-10,1	48,7%	295 395	-11,2	44,8%
Hommes	1 934	-12,1	2 144	-13,4	1 579	-9,4	5 657	-11,9	47,8%	160 233	-11,1	44,1%
Femmes	1 862	-7,6	2 081	-9,4	1 439	-6,7	5 382	-8,1	49,6%	135 162	-11,3	45,7%
Catégorie 2	3 140	-10,9	2 939	-12,9	3 466	-11,1	9 545	-11,6	-	356 793	-13,3	-
Catégorie 3	763	-6,2	1 172	-15,4	1 451	-17,5	3 386	-14,4	-	234 717	-13,1	-
Catégorie 4	2 378	12,8	2 871	2,6	2 159	13,5	7 408	8,8	-	205 553	-0,6	-
Catégorie 5	2 888	7,9	2 968	14,5	2 758	26,6	8 614	15,7	-	228 375	47,1	-
Catégorie 6	7 308	13,0	8 257	1,3	5 690	-0,6	21 255	4,4	-	481 749	0,0	-
Catégorie 7	630	-3,5	564	-2,8	715	-11,9	1 909	-6,7	-	76 436	-6,5	-
Catégorie 8	259	-11,0	564	-16,4	531	-24,8	1 354	-19,0	-	103 932	-17,9	-

Sources :

Ministère de l'économie, des finances et de l'emploi - Ministère du travail, des relations sociales et de la solidarité

DEMANDES D'EMPLOI ENREGISTREES (CAT. 1)	mai-07	Cumul juin-06 mai-07	Evolution annuelle (en %)
Aisne	2 827	40 578	5,9
Oise	4 063	59 436	1,6
Somme	3 097	43 546	3,2
PICARDIE	9 987	143 560	3,3
FRANCE	298 733	4 381 609	-1,3

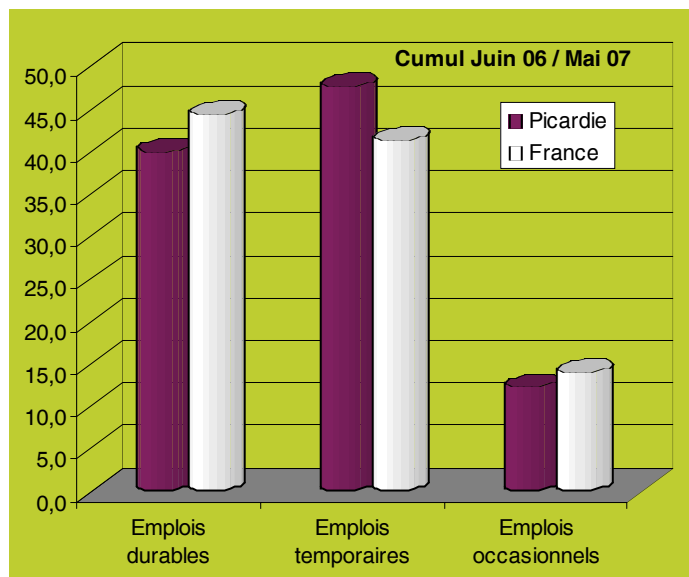
DEMANDES D'EMPLOI SORTIES (CAT. 1)	mai-07	Cumul juin-06 mai-07	Evolution annuelle (en %)
Aisne	3 286	41 694	3,5
Oise	4 756	62 059	2,1
Somme	3 603	44 892	4,7
PICARDIE	11 645	148 645	3,3
FRANCE	344 051	4 449 053	-0,5

D.E.F.M. par Niveau de Formation (Cat. 1) mai 07	AISNE		OISE		SOMME		PICARDIE		FRANCE	
	DEFM	Evolution annuelle %	DEFM	Evolution annuelle %	DEFM	Evolution annuelle %	DEFM	Evolution annuelle %	DEFM	Evolution annuelle %
Non précisé	75	-49,0	94	-71,6	53	-58,9	222	-63,4	6 843	-62,0
Bac + 3 ou 4 ans (I et II)	806	-2,3	1 645	-13,6	1 357	-6,7	3 808	-9,0	215 898	-10,2
Bac + 2 ans (III)	1 362	-15,8	2 258	-12,5	1 544	-6,0	5 164	-11,6	202 381	-10,3
Bac BTN BT BP (IV)	3 269	-9,1	4 514	-5,0	3 462	-5,7	11 245	-6,5	352 877	-8,3
BEPC BEP CAP (V)	10 032	-10,8	10 429	-11,6	8 674	-9,3	29 135	-10,7	722 160	-9,4
BIS CEP SES (Vbis)	2 371	-9,7	2 760	-14,6	2 437	-7,2	7 568	-10,8	142 692	-9,6
1er cycle 2e degré (VI)	4 402	-13,7	3 956	-15,5	3 428	-16,9	11 786	-15,2	237 800	-13,7
ENSEMBLE	22 317	-11,3	25 656	-12,4	20 955	-9,7	68 928	-11,2	1 880 651	-10,4

OFFRES D'EMPLOI ENREGISTREES

OFFRES D'EMPLOI ENREGISTREES	mai-07	Cumul juin-06 mai-07	Evolution annuelle (en %)
Emplois durables : (durée > 6 mois)	2 545	30 562	7,6
Emplois temporaires : (durée : 1 mois à 6 mois)	3 367	36 419	-3,6
Emplois occasionnels : (durée < 1 mois)	824	9 349	-21,8
PICARDIE	6 736	76 330	-2,3
Aisne	2 077	22 407	-3,8
Oise	2 515	29 318	1,7
Somme	2 144	24 605	-5,5
FRANCE	310 877	3 151 947	3,9

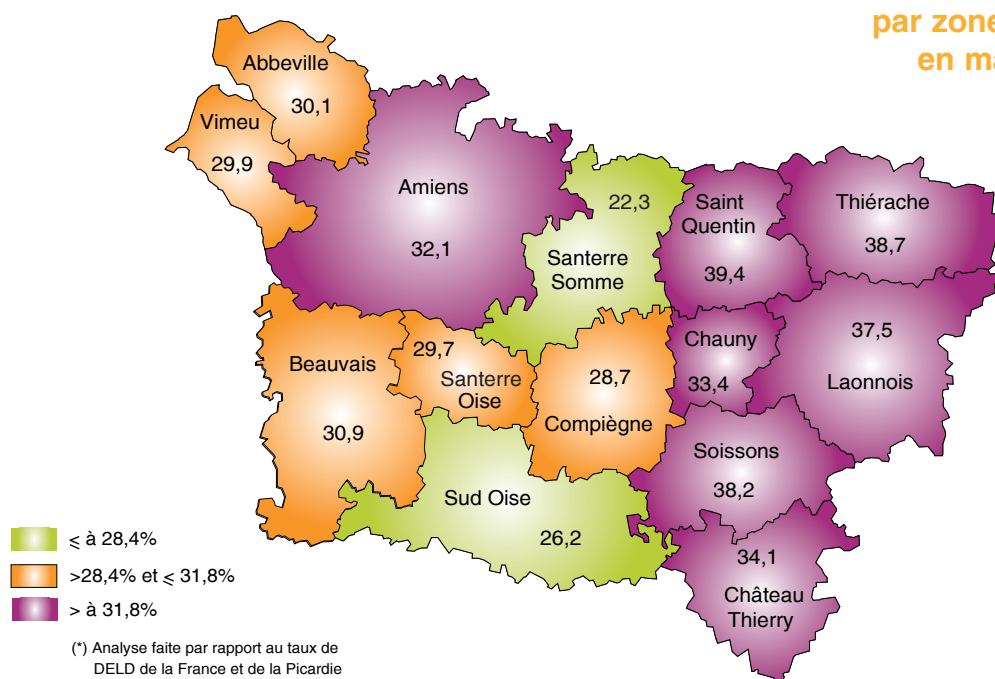
PART DES OFFRES D'EMPLOI SELON LEUR DUREE



T R A V A I L

mai 07	DEMANDES D'EMPLOI DE LONGUE DUREE (D.E.L.D.)								
	Moins de 25 ans		De 25 à 49 ans		50 ans et plus		Total		D.E.L.D. sur DEFM
	Nombre	Evol.	Nombre	Evol.	Nombre	Evol.	Nombre	Evol.	
		annual. (%)		annual. (%)		annual. (%)		annual. (%)	
AISNE									
Ensemble	911	-22,1	5 364	-23,1	2 071	-16,7	8 346	-21,5	37,4%
Hommes	462	-26,2	2 643	-21,9	1 027	-17,1	4 132	-21,3	36,6%
Femmes	449	-17,3	2 721	-24,1	1 044	-16,3	4 214	-21,6	38,2%
OISE									
Ensemble	662	-24,2	4 713	-27,5	1 852	-24,1	7 227	-26,3	28,2%
Hommes	297	-27,7	2 236	-26,2	937	-23,1	3 470	-25,5	27,8%
Femmes	365	-21,0	2 477	-28,6	915	-25,0	3 757	-27,1	28,6%
SOMME									
Ensemble	689	-24,5	4 183	-23,3	1 449	-19,0	6 321	-22,5	30,2%
Hommes	338	-23,9	2 139	-18,5	740	-18,2	3 217	-19,0	29,5%
Femmes	351	-25,0	2 044	-27,9	709	-19,7	3 104	-25,8	30,9%
PICARDIE									
Ensemble	2 262	-23,4	14 260	-24,7	5 372	-20,0	21 894	-23,4	31,8%
Hommes	1 097	-25,9	7 018	-22,4	2 704	-19,6	10 819	-22,1	31,2%
Femmes	1 165	-20,9	7 242	-26,8	2 668	-20,4	11 075	-24,7	32,4%
FRANCE									
Ensemble	36 195	-20,4	364 528	-22,3	132 455	-19,6	533 178	-21,5	28,4%
Hommes	16 837	-22,6	185 426	-21,1	70 663	-19,2	272 926	-20,7	28,2%
Femmes	19 358	-18,4	179 102	-23,5	61 792	-20,1	260 252	-22,3	28,5%

Part des DELD (cat. 1)
par zone d'emploi
en mai 2007

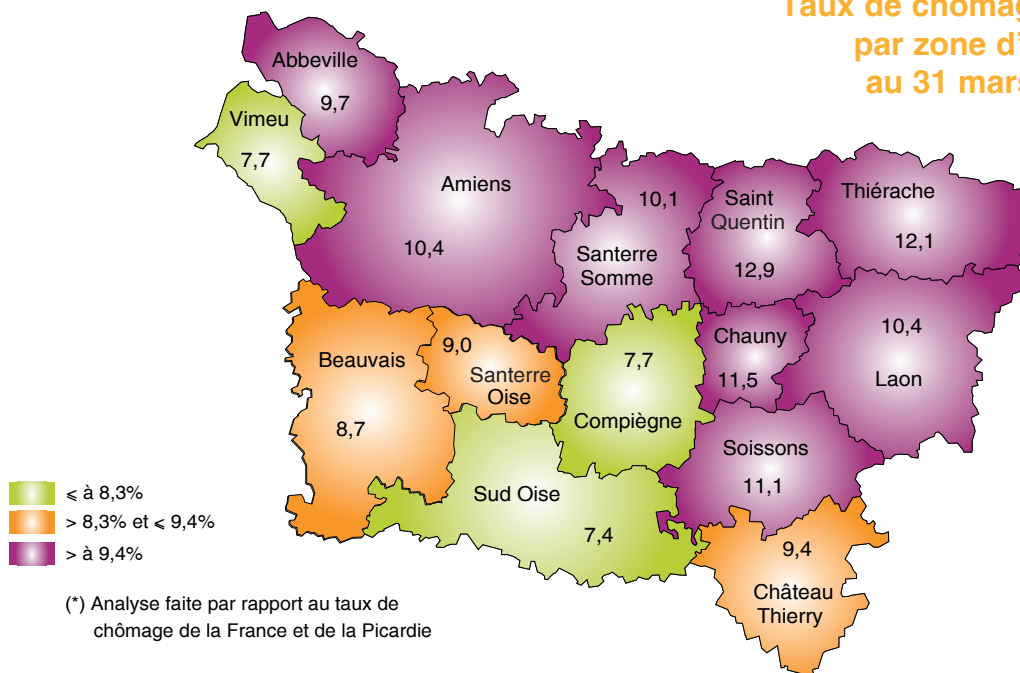


ZONES D'EMPLOI

ZONES D'EMPLOI	mai 07						TAUX DE CHOMAGE C.V.S.(1) mars 07
	D.E.F.M. Catégorie 1	D.E.F.M. Catégorie 6	% moins de 25 ans (Cat.1)	% femmes (Cat. 1)	% D.E.L.D. (Cat. 1)	Variation annuelle % (Cat. 1)	
ST QUENTIN	6 190	1 915	21,5	49,2	39,4	-8,6	12,9
CHAUNY	2 576	739	21,9	49,3	33,4	-14,6	11,5
THIERACHE	2 893	938	23,1	46,9	38,7	-12,1	12,1
LAONNOIS	3 888	1 363	20,7	51,0	37,5	-9,9	10,4
CHÂTEAU-THIERRY	2 543	966	17,1	49,0	34,1	-14,2	9,4
SOISSONS	4 181	1 380	17,9	50,3	38,2	-12,1	11,1
AISNE	22 317	7 308	20,5	49,4	37,4	-11,3	11,4
SUD OISE	12 017	3 459	17,9	49,8	26,2	-11,8	7,4
BEAUVAIS	6 767	2 097	20,4	53,6	30,9	-12,0	8,7
COMPIEGNE	5 647	2 258	19,4	51,5	28,7	-14,2	7,7
SANTERRE OISE	1 168	440	21,0	51,3	29,7	-11,8	9,0
OISE	25 656	8 257	19,0	51,3	28,2	-12,4	7,8
ABBEVILLE	2 366	439	19,1	46,3	30,1	-14,4	9,7
VIMEU	1 693	605	22,3	49,6	29,9	-14,8	7,7
AMIENS	13 710	3 889	21,6	47,3	32,1	-7,4	10,4
SANTERRE SOMME	3 157	753	22,0	51,1	22,3	-12,8	10,1
SOMME	20 955	5 690	21,4	47,9	30,2	-9,7	10,0
PICARDIE	68 928	21 255	20,2	49,7	31,8	-11,2	9,4
FRANCE	1 880 651	481 749	15,9	48,6	28,4	-10,4	8,3

Sources :
Ministère de l'économie, des finances et de l'emploi - Ministère du travail, des relations sociales et de la solidarité
INSEE pour les taux de chômage C.V.S.

Taux de chômage en C.V.S. par zone d'emploi au 31 mars 2007



POLITIQUES D'EMPLOI

mai-07	AISNE		OISE		SOMME		PICARDIE	
	Cumul	Cumul	Cumul	Cumul	Cumul	Cumul	Cumul	Cumul
	de Janv.07 à Mai.07	de Janv.06 à Mai.06	de Janv.07 à Mai.07	de Janv.06 à Mai.06	de Janv.07 à Mai.07	de Janv.06 à Mai.06	de Janv.07 à Mai.07	de Janv.06 à Mai.06
MESURES PLAN DE COHESION SOCIALE (*)								
SECTEUR MARCHAND								
CI-RMA - ASS / API (hors AAH)	40	28	57	17	57	28	154	73
CI-RMA - RMI	nd	nd	nd	nd	nd	nd	nd	nd
Contrats initiative emploi - CIE	301	505	338	553	304	406	943	1464
<i>dont activités d'utilité sociale (ACI)</i>	0	5	1	6	0	2	1	13
Contrats jeune en entreprise - CJE	148	192	321	356	176	185	645	733
SECTEUR NON MARCHAND								
Contrats d'accompagnement à l'emploi - CAE	2630	2493	2002	1977	1563	1345	6195	5815
<i>dont activités d'utilité sociale (ACI)</i>	501	555	238	237	181	469	920	1261
Contrats d'avenir - CAV	488	258	485	376	635	480	1608	1114
<i>dont activités d'utilité sociale (ACI)</i>	114	15	979	194	1 429	313	2522	522
FORMATION EN ALTERNANCE								
Contrats d'apprentissage	980	995	1364	1587	880	1279	3224	3861
Contrats de professionnalisation	262	188	551	412	255	434	1068	1034
Parcours accès carrières fonctions publiques-PACTE	1	0	0	0	1	0	2	0
Apprentis du Secteur Public - APSP	8	0	8	15	17	21	33	36
OFFRIR UN ACCOMPAGNEMENT RENFORCE								
Contrats d'insertion à la vie sociale - CIVIS	984	713	910	886	851	1084	2745	2683
MESURES HORS PLAN DE COHESION SOCIALE								
AIDES A LA CREATION D'EMPLOI - SECTEUR MARCHAND								
Exonérations à l'embauche								
Exonérations charges sociales pour ZFU-ZRU	199	103	162	78	43	66	404	247
Exonérations du 1er au 50e salarié	22	4	2	0	8	1	32	5
Insertion par l'activité économique (**)								
<i>Associations intermédiaires :</i>								
Personnes mises à disposition (moyenne)	nd	792	nd	1474	nd	656	nd	2922
<i>Entreprises d'insertion :</i>								
Embauches sous CDD	nd	29	nd	39	nd	148	nd	216
<i>Entreprises de travail temporaire d'insertion :</i>								
Personnes mises à disposition (moyenne)	nd	nd	nd	nd	nd	nd	nd	nd
Emplois familiaux (**)								
Salariés sous régime mandataire (moyenne)	1013	1221	960	1255	4843	5412	6816	7888
Salariés sous régime prestataire (moyenne)	1749	2113	1512	2492	2212	2008	5473	6613
Aides à la Création d'entreprise								
ACCRE-EDEN	405	218	495	358	322	251	1222	827
CERTIFICATION								
Validation des acquis de l'expérience - VAE :								
Nbre de dossiers déclarés recevables	75	8	101	45	71	43	247	96

(*) Ces données sont soumises aux flux d'enregistrement mensuel des contrats par nos services ;
(**) Cumuls ou moyennes de janvier 2007 à avril 2007

LEXIQUE

Demands d'emploi en fin de mois (DEFM)

Catégories 1 à 3 : demandeurs d'emploi restant inscrits à l'ANPE en fin de mois, immédiatement disponibles

Catégorie 1 : à la recherche d'un emploi à durée indéterminée à temps plein

Catégorie 2 : à la recherche d'un emploi à durée indéterminée à temps partiel

Catégorie 3 : à la recherche d'un emploi à durée déterminée, temporaire ou saisonnier

Catégorie 4 : personnes sans emploi non disponibles en raison d'un stage, d'une formation ... à la recherche d'un emploi

Catégorie 5 : personnes pourvues d'un emploi, à la recherche d'un autre emploi

Catégories 6 à 8 : demandeurs d'emploi restant inscrits à l'ANPE en fin de mois, non immédiatement disponibles (déclarant avoir travaillé plus de 78h le mois précédent)

dont catégorie 6 : à la recherche d'un emploi à durée indéterminée à temps plein

Demands d'emploi de longue durée (DELD) : demandeurs d'emploi en fin de mois inscrits depuis un an et plus

Séries CVS : séries corrigées des variations saisonnières

Taux de chômage : rapport entre une estimation du nombre de chômeurs au sens du BIT et une estimation de la population active au lieu de résidence. Il est calculé trimestriellement par l'INSEE et corrigé des variations saisonnières

Zones d'emploi : découpage du territoire régional en espaces dans lequel une majorité d'actifs résident et travaillent. Les zones d'emploi ont été définies en 1983 par la DRTEFP et l'INSEE, et actualisées en 1994.

