

# La Sécurité Routière dans l'Aisne

## Tableau de bord mensuel

**JUILLET 2014**

### Données de l'observatoire départemental

	2014	2013	Variation 2013/2014	Aisne	National
Accidents	23	26	-3	-11,5%	-15,6 %
Tués	2	5	-3	-60,0%	-11,6 %
Blessés	33	37	-4	-10,8%	-15,6 %

	Aisne	France
Indice de gravité	8,7	6,5

### LES PRINCIPALES CAUSES

	Accidents corporels	%		Accidents Mortels	%
Vitesse	5	21,7	Imprudence vélo	1	50
Alcoolémie	5	21,7	Indéterminée	1	50
Refus de priorité	4	17,4			
Imprudence*	4	17,4			

\* : dépassement dangereux, manœuvre dangereuse, imprudence piéton et Vélo

#### Analyse du mois :

Après deux mois de calme relatif (mai : 14 accidents, juin : 13) juillet marque une recrudescence de l'accidentalité.

Toutefois juillet 2014 connaît moins d'accidents que le même mois en 2013 (26 AC), 2012 (26) et 2011 (32).

De même le nombre de personnes tuées est en retrait par rapport à 2013 (5) et 2011 (8) mais en juillet 2012 il n'y avait eu qu'une victime tuée.

Vitesse et alcool conservent le triste record des 2 causes principales. En revanche, ces 2 facteurs ne sont pas à l'origine des accidents mortels.

## LES LOCALISATIONS

Accidents corporels	Hors aggro.	En Agglo.
<b>Autoroutes</b>	<b>1</b>	
<b>RN</b>	<b>2</b>	<b>0</b>
<b>RD</b>	<b>7</b>	<b>6</b>
<b>VC</b>	<b>0</b>	<b>7</b>

Accidents mortels	Hors aggro.	En Agglo.
<b>Autoroutes</b>	<b>0</b>	
<b>RN</b>	<b>0</b>	<b>0</b>
<b>RD</b>	<b>2</b>	<b>0</b>
<b>VC</b>	<b>0</b>	<b>0</b>

Validation des chiffres du mois précédent : 13 accidents corporels, 1 tués et 15 Blessés dont 11 BH définitifs

**Sources: Remontées rapides des Forces de l'Ordre - Données non consolidées.**

### Les radars fixes :

#### Répartition des infractions par site et par mois

Site	Voie	Vitesse	Décembre 2013	Janvier	Février	Mars	Avril	Mai	Juin	Juillet	Août	Septembre	Octobre	Novembre	Décembre	Total	%	Ordre	évolution M/M-1
LARGNY-SUR-AUTOMNE	N2	110	71	67	47	146	130	176	227	208						1001	2,72%	8	-8,37%
LAON	N2	90	33	39	37	41	62	51	48	84						362	0,98%	19	75,00%
FROIDMONT-COHARTILLE	N2	90	23	24	17	35	27	25	45	51						224	0,61%	21	13,33%
GERCY	N2	90	167	135	145	192	192	200	160	23						1047	2,84%	7	-85,63%
LA FLAMENGRIE	N2	90	30	12	17	22	19	20	36	25						151	0,41%	24	-30,56%
COYOLLES Soissons/Paris	N2	70	131	99	142	154	158	173	201	268						1195	3,25%	6	33,33%
COYOLLES Paris/Soissons	N2	70	748	738	657	729	644	819	692	582						4861	13,20%	2	-15,90%
ETREAUPONT	N2	50	1519	1301	1266	1611	1647	2001	2205	3198						13229	35,93%	1	45,03%
BELLEU (Paris/Laon) 12193	N2	110/80				215	323	299	305	273						1415	3,84%	5	-10,49%
BELLEU (Laon/Paris) 12194	N2	110/80				623	1053	893	878	722						4169	11,32%	3	-17,77%
RESSONS-LE-LONG	N31	90	19	26	35	70	88	84	59	87						449	1,22%	15	47,46%
CIRY-SALSOGNE	N31	90	83	74	86	107	127	93	168	162						817	2,22%	10	-3,57%
BAZOCHES-SUR-VEYLES	N31	90	57	39	45	44	48	44	112	125						457	1,24%	13	11,61%
MEZY-MOULINS	D1003	90	7	0	10	7	4	5	18	13						57	0,15%	27	-27,78%
COUPRU	D1003	70	2	219	359	431	475	503	477	462						2926	7,95%	4	-3,14%
SAINT-QUENTIN (ETF545)	D1029	70	66	88	80	146	89	143	181	115						842	2,29%	9	-36,46%
SAINT-MICHEL	D1043	90	9	1	15	19	17	58	22	54						186	0,51%	23	145,45%
BELLICOURT	D1044	90	22	15	18	22	28	32	28	44						187	0,51%	22	57,14%
CREPY	D1044	90	31	24	22	44	38	56	100	60						344	0,93%	20	-40,00%
FESTIEUX (Reims/Laon) 6867	D1044	90	41	30	35	60	67	90	116	55						453	1,23%	14	-52,59%
FESTIEUX (Laon/Reims) 11246	D1044	90	3	10	10	13	12	20	15	18						98	0,27%	25	20,00%
ESSIGNY-LE-GRAND	D1	110	42	34	27	34	72	72	91	57						387	1,05%	18	-37,36%
MENNESSIS	D1	90	60	100	74	16	6	67	79	82						424	1,15%	17	3,80%
LEUILLY-SOUS-COUCY	D1	90	7	12	2	7	10	10	17	28						86	0,23%	26	64,71%
OULCHY-LE-CHATEAU	D1	90	64	42	41	84	60	72	79	102						480	1,30%	12	29,11%
REMAUCOURT	D8	90	4	6	5	10	15	10	11	9						546	1,48%	11	-18,18%
SAINT-QUENTIN (ETF4642)	Bd de Gaulle	50	21	0	66	75	64	66	68	87						426	1,16%	16	27,94%
<b>Total</b>																<b>36819</b>			

<b>Total 2013</b>		2214	2071	2462	2161	2265	1744	2920	2828	3011	4267	3773	3260	25354
		-6%	19%	-12%	5%	-23%	67%	-3%	6%	42%	-12%	-14%		

<b>Total 2014</b>		3135	3258	4957	5475	6082	6438	6994	0	0	0	0	0	36339	3%
		4%	52%	10%	11%	6%	9%	-100%	###	###	###				

#### Etréaupont

En juillet 2014, le radar d'Etréaupont enregistre plus de 3000 flashes et 9 infractions supérieures ou égales à 50 km/h (sur les 17 enregistrées dans l'Aisne en juillet 2014)

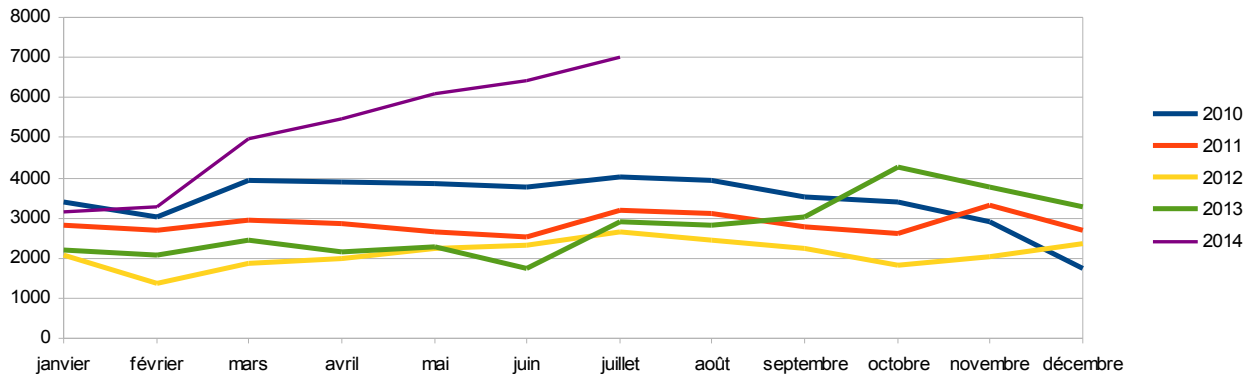
Voir le rapport spécifique « radars »

#### Nouveaux radars sur RD 1044

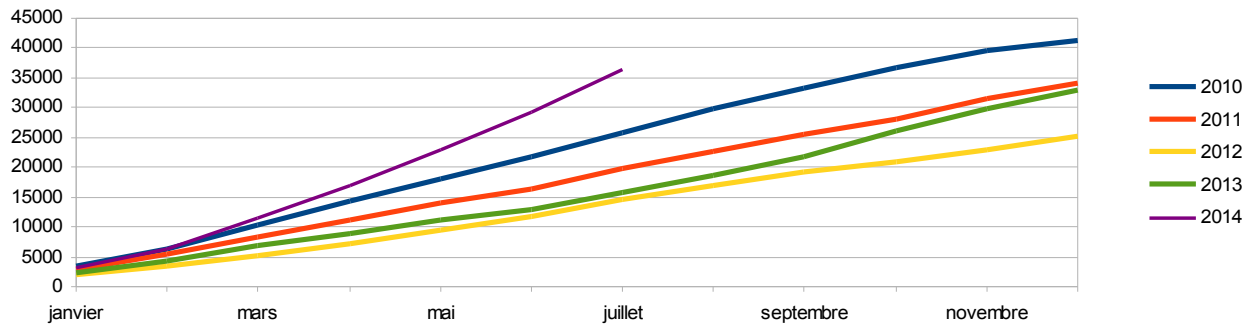
5/08/14 : installation du nouveau radar de Fourdrain (La Bovette). Tests en cours.

Celui de Bellenglise devrait suivre prochainement.

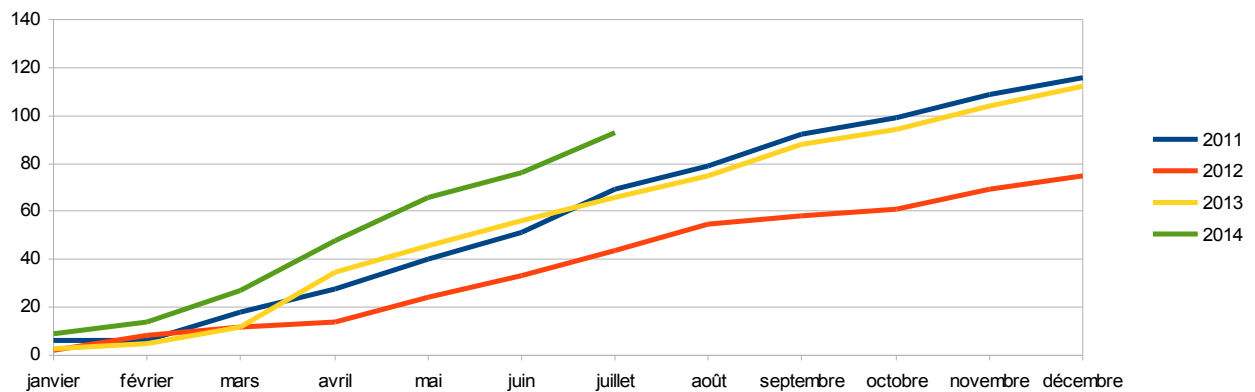
évolution du nombre de flashes



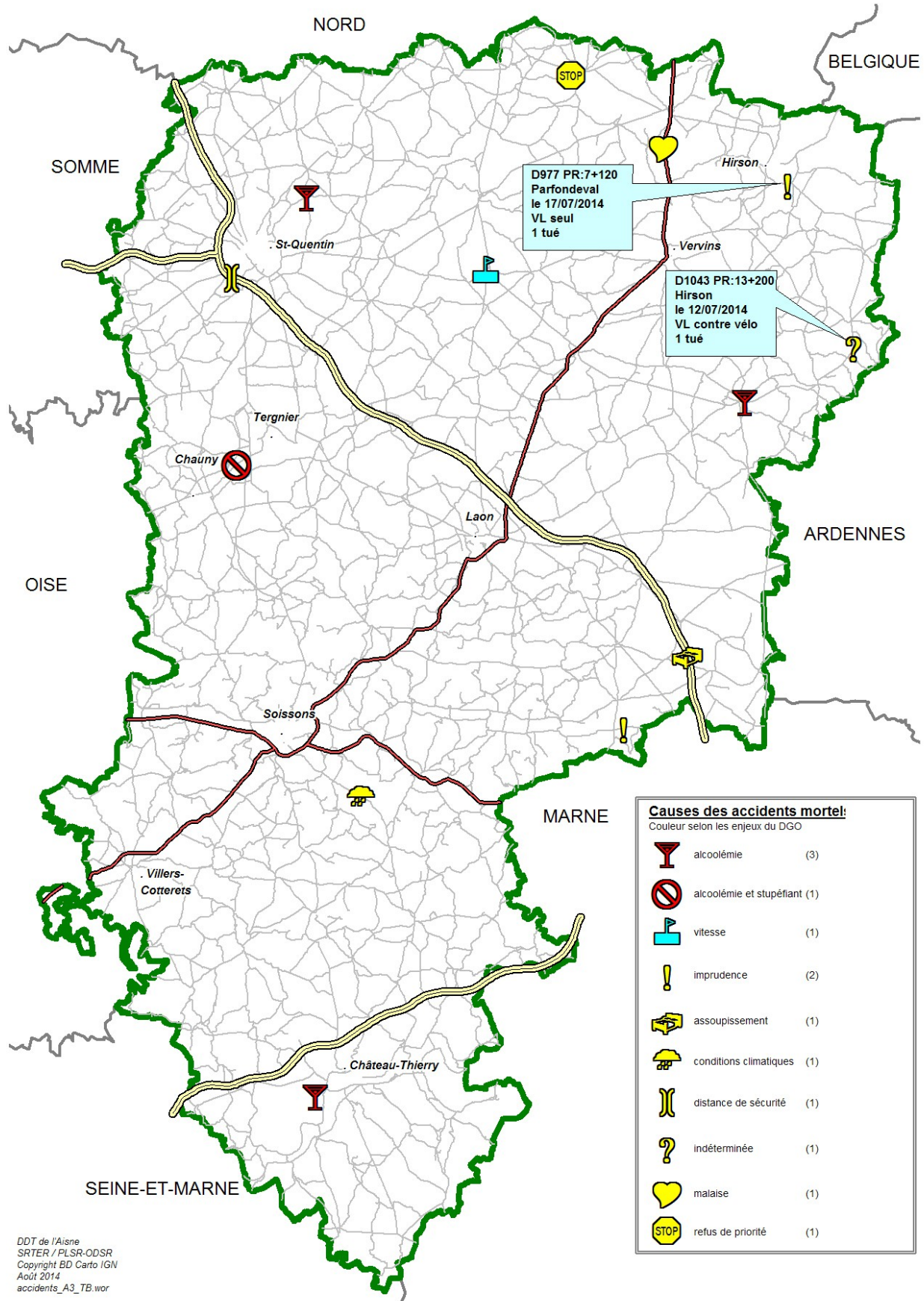
cumul du nombre de flashes



cumul du nombre de très grands excès de vitesse



# Carte des accidents mortels

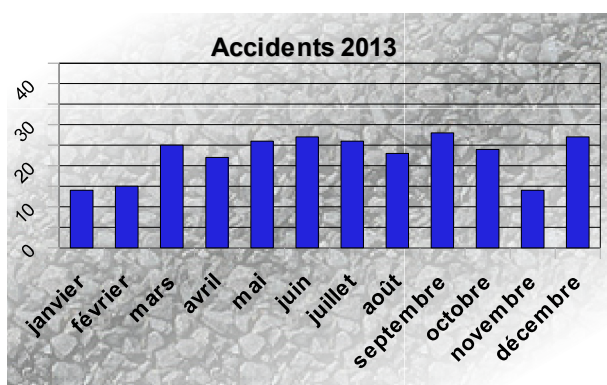




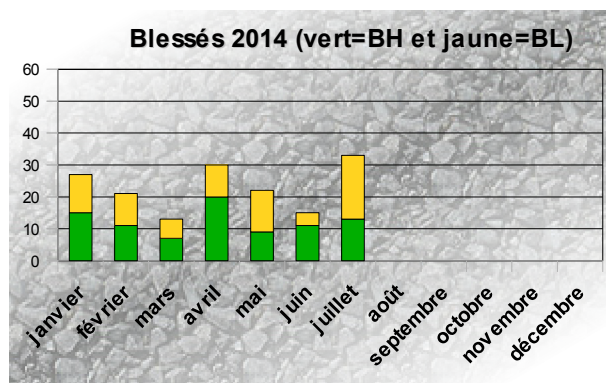
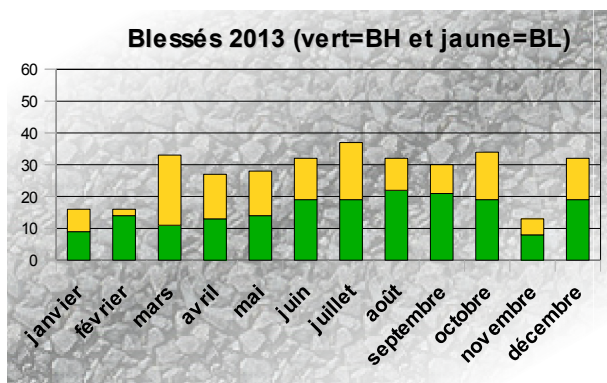
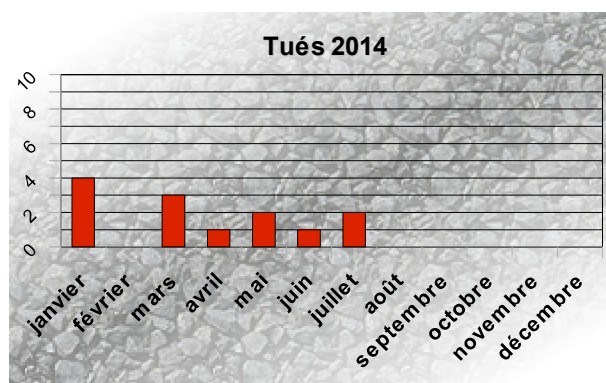
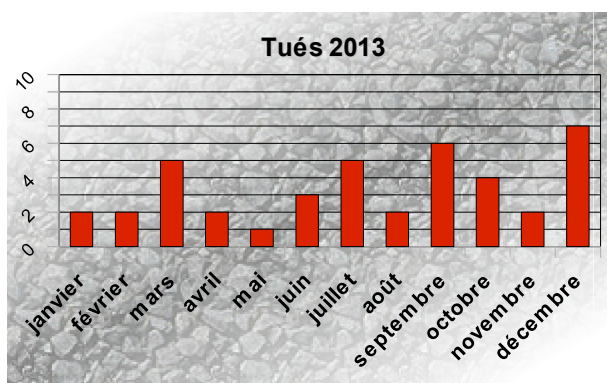
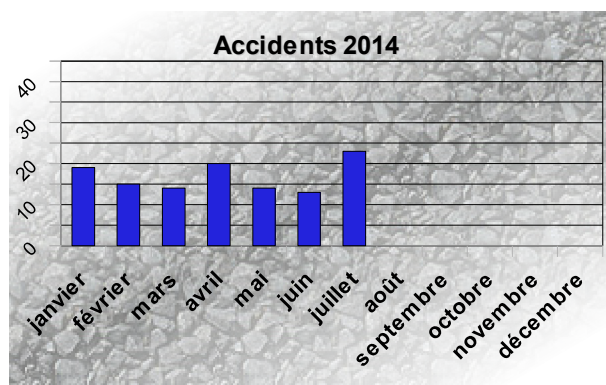
## Bilan depuis le début de l'année

	2014	2013	Variation 2013/2014	Aisne	National
<b>Accidents</b>	<b>118</b>	<b>155</b>	<b>-37</b>	<b>-23,9%</b>	<b>3,6 %</b>
<b>Tués</b>	<b>13</b>	<b>20</b>	<b>-7</b>	<b>-35,0%</b>	<b>4,1 %</b>
<b>Blessés</b>	<b>161</b>	<b>189</b>	<b>-28</b>	<b>-14,8%</b>	<b>4,4 %</b>

Bilans mensuels 2013

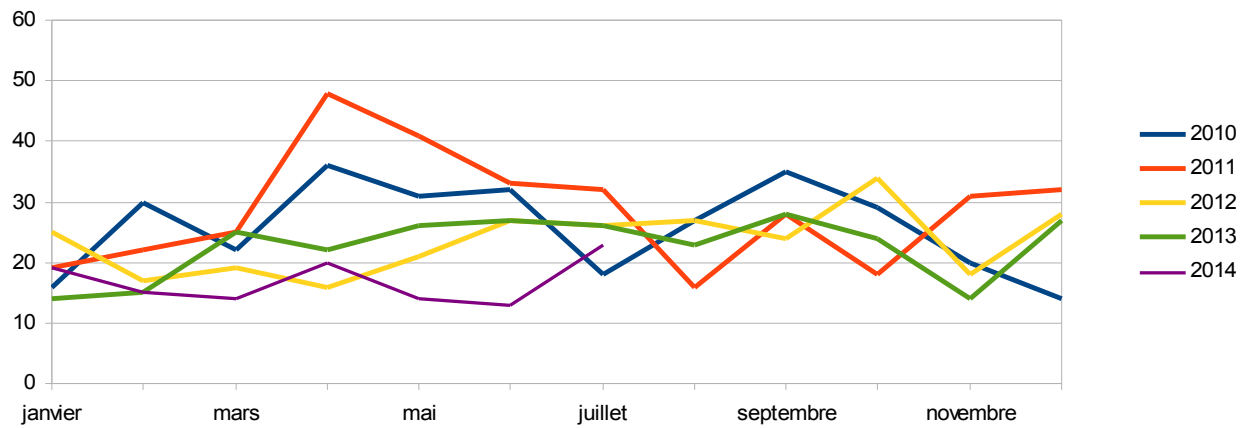


Bilans mensuels 2014

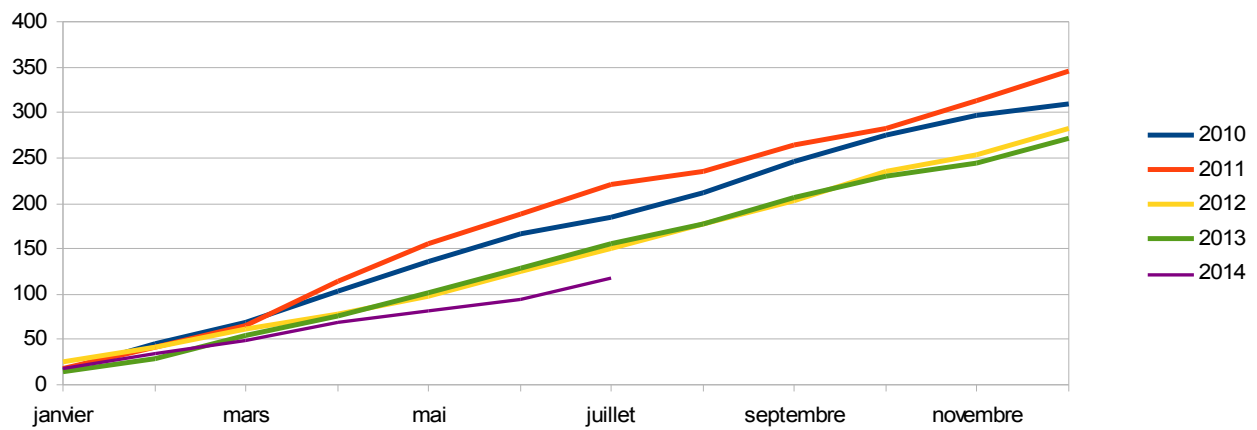


## Tendances

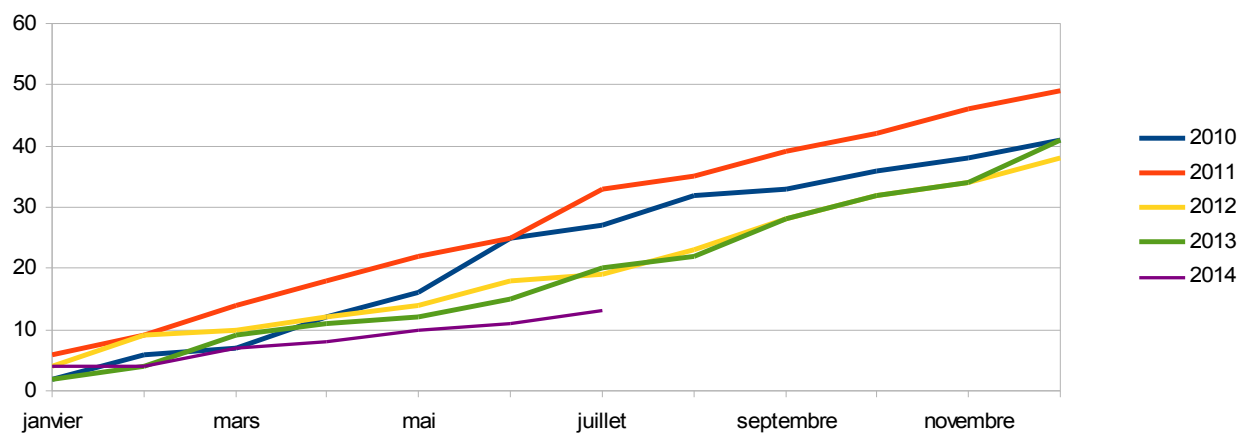
### évolution du nombre d'accidents



### cumul du nombre d'accidents



### cumul du nombre de tués



## Bilan de Juillet 2013 à Juin 2014

Bilan: 237 Accidents corporels (dont 33 mortels) - 37 Tués - 306 Blessés

**Indice de gravité = 15,6 (France=5,7)**

### Principales causes des accidents corporels

Refus de priorité	Imprudence	Vitesse excessive / inadaptée
53 soit 22,4 %	49 soit 20,7 %	43 soit 18,1 %

### Principales causes des accidents mortels

Alcool / Stupéfiants	Imprudence	Vitesse excessive / inadaptée
13 soit 39,4 % bilan : 14 tués	6 soit 18,2 % bilan : 7 tués	5 soit 15,2 % bilan : 5 tués

### Localisation des accidents corporels

Type	Nombre	Hors agglomération	En agglomération
Autoroutes	12	12	
Routes nationales	19	18	1
Routes départementales	106	76	30
Voiries communales	100	8	92

### Localisation des accidents mortels

Type	Nombre	Hors agglomération	En agglomération
Autoroutes	2	2	
Routes nationales	5	5	0
Routes départementales	24	20	4
Voiries communales	2	0	2

	Hors agglomération		En agglomération	
Accidents corporels	114 soit 48,1%	123	soit 51,9%	
Accidents mortels	27	soit 81,8%	6	soit 18,2%

## Usagers impliqués dans les accidents corporels

	Véhicules Légers	2 roues (vélos / cyclos)	Piétons	Motos	Poids-lourds	Tracteurs	Transports en commun	Engin spécial
Accidents corporels	265	45	53	34	24	5	8	1
Accidents mortels	36	2	9	10	8	3	3	0

### Principales collisions dans les accidents corporels

<b>VL contre VL</b>	<b>VL seul</b>	<b>VL contre piéton</b>
46 soit 19,4%	45 soit 19,0%	39 soit 16,5%

### Principales collisions dans les accidents mortels

<b>VL contre PL</b>	<b>VL contre VL</b>	<b>VL contre Moto</b>
7 soit 21,2% Bilan: 7 tués	5 soit 15,2% Bilan: 6 tués	5 soit 15,2 % Bilan: 6 tués

### Quand se produisent principalement les accidents corporels ?

<b>Septembre 2013</b>	<b>Décembre 2013</b>	<b>Juillet 2013</b>
28 soit 11,8 %	27 soit 11,4%	26 soit 11,0 %

Les mois les plus mortels: Décembre 2013 avec 7 tués et septembre 2013 avec 6 tués.

<b>vendredi</b>	<b>mercredi</b>	<b>samedi</b>
40 soit 16,9%	39 soit 16,5%	38 soit 16,0%

Les jours les plus meurtriers sont le samedi avec 7 tués et le vendredi avec 6 tués.



## Répartition par jour et par tranches horaires des accidents corporels

Pour les accidents corporels, la tranche horaire la plus accidentogène s'étend de 16 à 20 heures

Pour les jours les plus meurtriers:

- vendredi: de 16 à 20 heures.
- samedi : de 12 à 16heures.

## Analyse et stratégie d'action

### Rappel mois

<b>Août 2013</b>			
Accidents corporels	Dont mortels	Tués	Blessés
28	5	6	30
Usagers tués		Nombre	
VL conducteur		2	
Moto pilote		2	
Moto passager		1	
Cyclo pilote		1	
Principales causes		Accidents corporels	%
Vitesse		7	25,0
Refus de priorité		6	21,4
Imprudence		6	21,4
Où?	Nombre	Hors aggro.	En aggro.
Autoroute	1	1	
RN	2	2	0
RD	<b>15</b>	13	2
VC	10	2	8
Quand ?	Accidents corporels	%	
samedi	7	25,0	
lundi	7	25,0	
dimanche	4	14,3	

## Prévention – Communication - Information

Septembre 2014

	Le 13 septembre : « Les 10 h mob à Laon » Stand de prévention porté par le CIJ de Laon (dont alcool au volant – parcours alcool – tête de SAM)	
	Communication générale :	
	Rentrée scolaire : actions de sensibilisation à prévoir sur le thème des enfants (piétons, vélo, cars de ramassage scolaire...)	
	Reprise générale de l'activité : augmentation des trafics...	
	En septembre, les jours raccourcissent, intempéries à prévoir... actions sur le thème de « rester visible » ; la tenue de route sur chaussée mouillée...	

Légende :

**AGIR** Action à laquelle participent des Intervenants Départementaux de Sécurité Routière (I.D.S.R), bénévoles impliqués dans le programme « AGIR pour la Sécurité Routière »

**IA** Inspection académique

**IPCSR** Action à laquelle participent des Inspecteurs du Permis de Conduire et de la Sécurité Routière

**PDASR** Action financée ou co-financée par le Plan Départemental d'Actions de Sécurité Routière ou conseillée et aidée matériellement par la Coordination SR

**SAM** Action labellisée « SAM, le conducteur désigné ».

**MOTO** Intervention de Monsieur Moto.

**COORD** Participation de la coordination à l'action

# Gendarmerie Nationale

Opérations de contrôle – Septembre 2014

JOURS	SERVICES	LIEUX-OBSERVATIONS
lun. 1 sept.	OPERATION POLICE ROUTE RENFORCEE – EDSR 02	Département
mar. 2 sept.		
mer. 3 sept.		
jeu. 4 sept.		
ven. 5 sept.		
sam. 6 sept.		
dim. 7 sept.	ALCOOLEMIE / STEPEFIANTS – GGD 02	GGD 02
lun. 8 sept.	Opération TISPOL « Ceinture » du 08 au 14 septembre	Résultats sur fiche EVT – BDSP
mar. 9 sept.	CONTROLE CARS SCOLAIRES – EDSR 02	Département
mer. 10 sept.		
jeu. 11 sept.	CONTROLE PL DREAL	MACQUENOISE
ven. 12 sept.	OPERATION VITESSE – EDSR 02	Département
sam. 13 sept.		
dim. 14 sept.	ALCOOLEMIE / STEPEFIANTS – EDSR 02	Département
lun. 15 sept.		
mar. 16 sept.		
mer. 17 sept.		
jeu. 18 sept.	COORDINATION DES TRANSPORTS – EDSR 02	Département
ven. 19 sept.		
sam. 20 sept.		
dim. 21 sept.		
lun. 22 sept.		
mar. 23 sept.	CONTROLE PL DREAL	GAUCHY – A26
mer. 24 sept.	CONTROLE PL DREAL	VILLENEUVE SAINT GERMAIN
jeu. 25 sept.		
ven. 26 sept.		
sam. 27 sept.	ALCOOLEMIE / STEPEFIANTS – GGD 02	GGD 02
dim. 28 sept.		
lun. 29 sept.		
mar. 30 sept.	CONTROLE PL DREAL	BERRY AU BAC – RD 1044

# Police Nationale

Opérations de contrôle – Août 2014

Contrôle de vitesse avec radar embarqué

NON COMMUNIQUE

Commissariat de LAON

-  
-  
-

Commissariat de SAINT QUENTIN

-  
-  
-

Commissariat de SOISSONS

-  
-  
-

Commissariat de TERGNIER

-  
-  
-

Commissariat de CHATEAU-THIERRY

-

Ce tableau de bord est réalisé par les membres de la commission Sécurité Routière qui se réunit chaque mois sous la présidence de la M. le Directeur de Cabinet du Préfet, chef de projet Sécurité Routière

**Conseil Général**

Direction de la Voirie Départementale  
[www.aisne.com](http://www.aisne.com)

**Site des services de l'Etat dans l'Aisne**

Service départemental de la communication interministérielle  
[www.aisne.gouv.fr](http://www.aisne.gouv.fr)

**Gendarmerie Nationale**

Escadron Départemental de Sécurité Routière  
Brigade de Prévention de la Délinquance Juvénile

**Direction Départementale de la Sécurité Publique**

État-Major

**Direction des services départementaux de l'Education Nationale**

Correspondant Départemental Sécurité  
<http://dsden02.ac-amiens.fr/>

**Direction Départementale des Territoires**

Observatoire Départemental et Coordination Sécurité Routière

*Retrouvez de nombreuses informations  
et les dernières campagnes de la Sécurité Routière  
sur internet : [www.securiteroutiere.gouv.fr](http://www.securiteroutiere.gouv.fr)*