

La Sécurité Routière dans l'Aisne

Tableau de bord mensuel

MAI 2014

Données de l'observatoire départemental

	2014	2013	Variation 2013/2014	Aisne	National
Accidents	14	26	-12	-46,2%	+8,9 %
Tués	2	1	+1	+100,0%	+15,2 %
Blessés	22	28	-6	-21,4%	+9,2 %

	Aisne	France
Indice de gravité	14,3	5,2

LES PRINCIPALES CAUSES

	Accidents corporels	%
Imprudence	7	50,0
Vitesse	3	21,4
Alcoolémie	3	21,4

	Accidents Mortels	%
Alcoolémie	2	100,0

Analyse du mois :

Un indice de gravité élevé

Bien que le nombre provisoire des accidents corporels soit historiquement bas ce mois (inférieur de -52 % sur la moyenne des 3 dernières années), le nombre des collisions mortelles est proportionnellement élevé (1 collision sur 7 est mortelle). Néanmoins, le bilan des blessés est encourageant avec une baisse mémorable du nombre des blessés (blessés : -21 % dont - 35 % pour les hospitalisations). Ce mois encore, le département de l'Aisne se démarque de la tendance nationale qui connaît, pour le 3ème mois consécutif, une nouvelle progression de ses indicateurs et tout particulièrement de la mortalité routière (+34 tués). Des accidents particulièrement violents causés par un comportement inadapté sur la route.

Recul de l'accidentalité en agglomération

La baisse, significative de l'accidentalité routière ce mois, résulte d'un franc recul des collisions en agglomération (6 collisions en mai 2014, 19 collisions en mai 2013). Alors qu'ils sont habituellement et majoritairement les plus souvent exposés lors de collisions en agglomération, les usagers les plus vulnérables (piétons, deux-roues) sont mécaniquement moins représentés dans les collisions ce mois (dans 100 % des accidents en agglomération en mai 2014 (6 usagers) ; dans 68 % des accidents en aggro. en mai 2013 (13 usagers)).

Un lourd bilan pour les conduites en état d'alcoolémie :

66% des collisions dus à une conduite sous l'empire d'un état alcoolique se sont produites en zone urbaine et ont été mortelles. On notera les taux d'alcoolémie relevés lors des dépistages : 2 cyclomotoristes : 1,45g/L et 2,13g/L; un conducteur voiturette : 1,13mg/L (soit près de 2,26g/L).

A noter :

- 3 piétons, âgés de 14 et 15 ans, impliqués dans 2 acc. VL/piétons (traversée. irrégul. du piéton/St-Quentin),
- baisse de 62,5% des accidents corporels en zone police

LES LOCALISATIONS

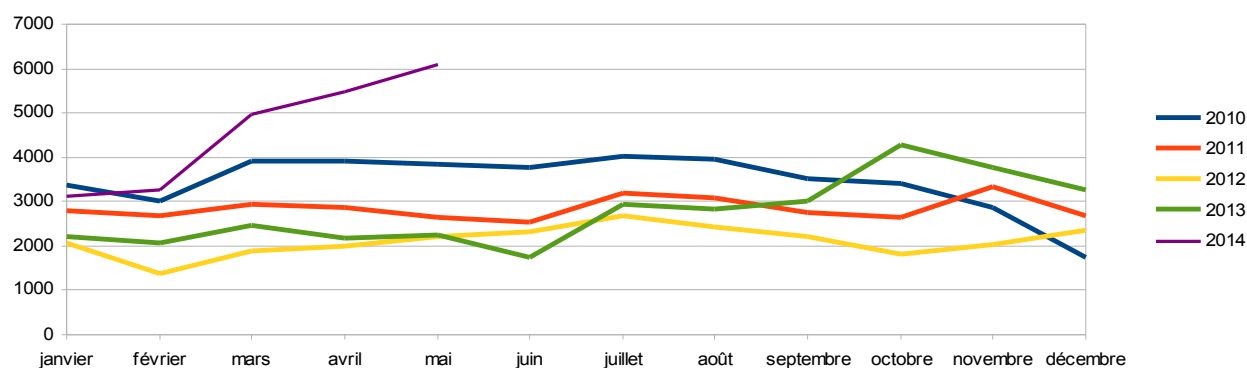
Accidents corporels	Hors aggro.	En Agglo.
Autoroutes	1	
RN	2	0
RD	4	1
VC	1	5

Accidents mortels	Hors aggro.	En Agglo.
Autoroutes	0	
RN	0	0
RD	0	1
VC	0	1

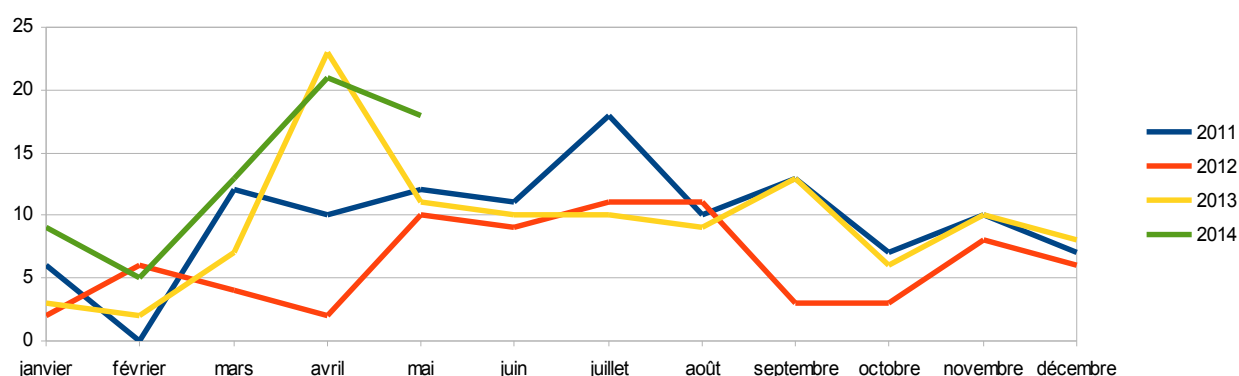
Validation des chiffres du mois précédent : 14 accidents corporels, 3 tués et 13 Blessés dont 7 BH définitifs
Sources: Remontées rapides des Forces de l'Ordre - Données non consolidées.

Les radars fixes :

évolution du nombre de flashes

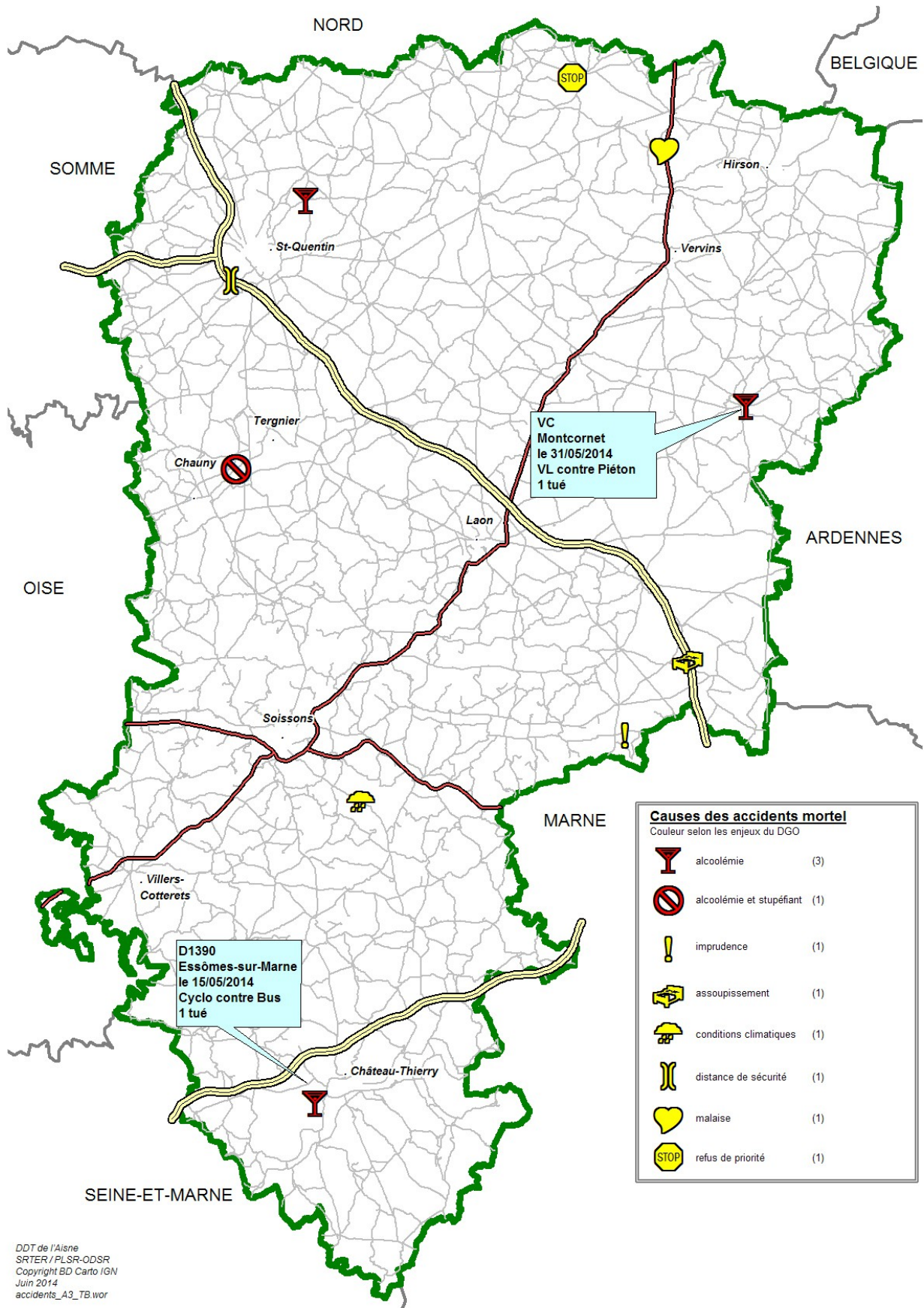


évolution du nombre de très grands excès de vitesse



☛ Les graphiques qui suivent montrent une certaine « dérive » des comportements en matière de vitesse. Ils sont toutefois à pondérer par le fait que le nombre de radars en fonction en mai 2014 est de 27 alors qu'il n'était que de 22 les années précédentes.

Carte des accidents mortels



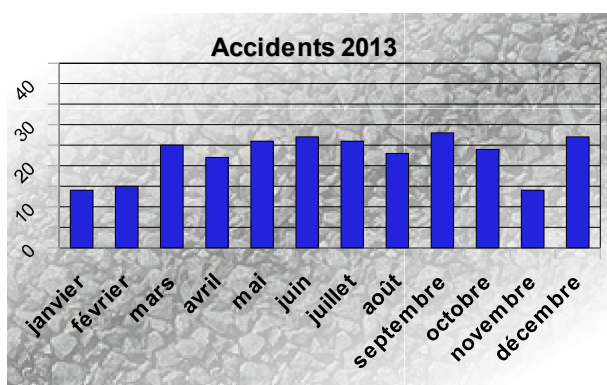
Causes des accidents mortel		
Couleur selon les enjeux du DGO		
	alcoolémie	(3)
	alcoolémie et stupéfiant	(1)
	imprudence	(1)
	assoupiement	(1)
	conditions climatiques	(1)
	distance de sécurité	(1)
	malaise	(1)
	refus de priorité	(1)

DDT de l'Aisne
 SRTER / PLSR-ODSR
 Copyright BD Carto IGN
 Juin 2014
 accidents_A3_TB.wor

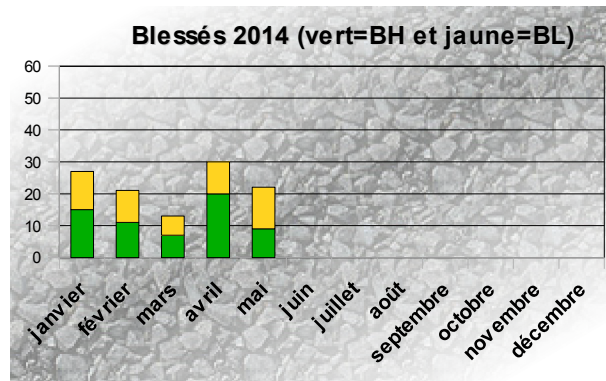
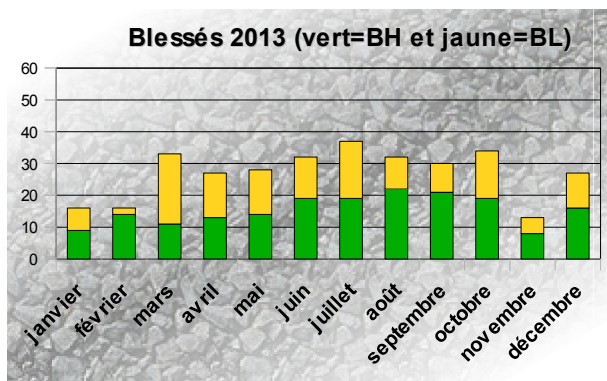
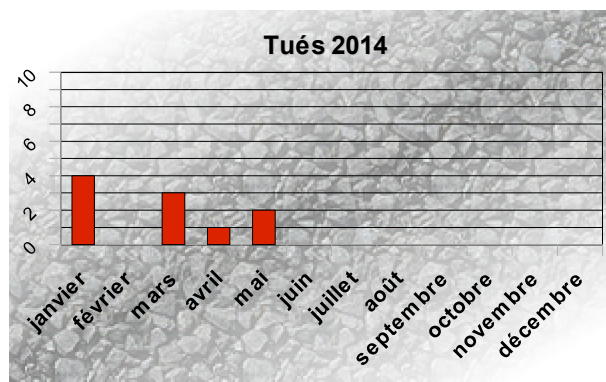
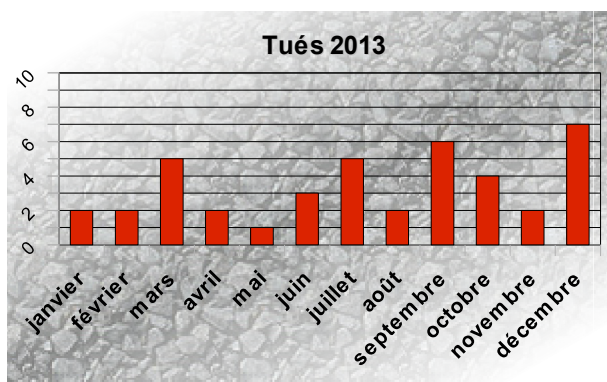
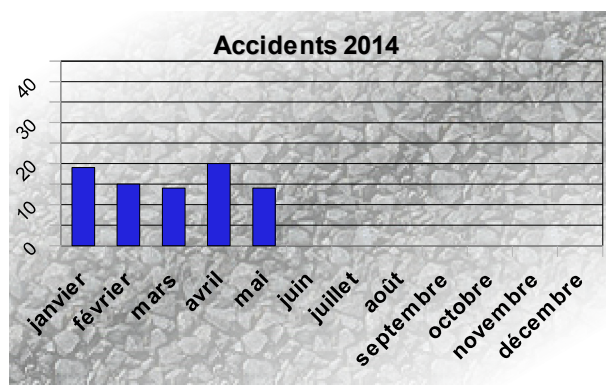
Bilan depuis le début de l'année

	2014	2013	Variation 2013/2014	Aisne	National
Accidents	82	102	-20	-19,6%	+9,9 %
Tués	10	12	-2	-16,7%	+9,0 %
Blessés	113	120	-7	-5,8%	+10,6 %

Bilans mensuels 2013



Bilans mensuels 2014



Baisse significative de l'accidentalité (A.C. : -19,6 %)

Alors que les données provisoires de **l'accidentalité routière pour la France** métropolitaine montrent une hausse significative de l'ensemble des indicateurs (ATB) pour les 5 premiers mois de l'année 2014 avec notamment **101 tués de plus dont 34 en mai** (1 225 tués en 2014 – 1 124 tués en 2013), cette tendance à la hausse n'est heureusement pas observée dans le département avec notamment une baisse sensible de la mortalité routière (le nombre de vies perdues est le plus bas connu dans l'Aisne sur la période étudiée).

Bien que le bilan reste encourageant, la situation est plus inquiétante en ce qui concerne les hospitalisations dont la part progresse au cours des 3 dernières années (54,8 % des blessés en 2014 ; 50,8 % en 2013 ; 41,2 % en 2012).

Rappel des statistiques des 5 premiers mois sur les 5 dernières années :

4 premiers mois	Accidents corporels	Accidents mortels	tués	blessés	hospitalisés
2010	135	16	16	174	113
2011	155	20	22	193	108
2012	98	14	14	112	47
2013	102	12	12	120	61
2014	82	10	10	113	62

► Les principales causes retenues

Les facteurs en cause dans les accidents corporels survenus dans l'Aisne depuis le début de l'année sont nombreux. Toutefois, **l'imprudence** prend une part importante avec 24,4 % et explique à elle seule 20 accidents corporels (les principales : 5 pour traversée irrégulière d'un piéton, 4 pour perte de contrôle, 4 pour dépassement dangereux).

	Principales causes d'accidents corporels	Principales causes d'accidents mortels
1 ^{ère} cause	L'imprudence : 24,4% - 20 A.C.	Alcoolémie/Stupéfiants : 40% (4 tués)
2 ^{ème} cause	La vitesse : 17,1% - 14 A.C.	Refus de priorité, imprudence, distance de sécurité, assoupissement, conditions climatiques, malaise : 1 tué par cause soit 10 %
3 ^{ème} cause	Le refus de priorité : 17,1% - 14 A.C.	
4 ^{ème} cause	Alcoolémie/stup : 15,9 % - 13 A.C.	

- Sous le terme « Imprudence » sont regroupées diverses causes, telles que la perte de contrôle, les manœuvres ou les dépassements dangereux, les écarts, défaut de maîtrises, les traversées irrégulières, l'imprudence d'un piéton ou d'un motocycliste et la circulation en sens interdit.

► Les usagers tués par tranche d'âge

	0-13 ans	14-17 ans	18-24 ans	25-44 ans	45-64 ans	+ 65 ans	Total 2014
Cyclo					1		1
moto			1	1	1		3
piéton						1	1
VL			4		1		5
totaux			5	1	3	1	10

A noter : 50 % des tués se situe dans la tranche des 18-24 ans.

► **Des accidents plus graves hors agglomération**

Si **54,88%** des accidents corporels ont lieu en agglomération, du fait de la concentration du trafic qui s'y observe,

70% des accidents mortels surviennent hors agglomération, en raison notamment de la plus grande vitesse des véhicules sur ces axes. 40 % des accidents mortels se sont produits sur le réseau départemental hors agglomération.

► **Les types de collisions**

Les principaux types de collisions sont :

	%	nb de tués
VL seul	22,0%	2
VL / piéton	22,0%	0
VL / VL	19,5%	1
VL / PL	7,3%	2
VL/Cyclo	7,3%	0
VL/moto	6,1%	2

► **L'imprudence :**

L'imprudence a été retenue dans 20 A.C (1 tué, 27 blessés dont 11 hospitalisations)

Particularités :

- 35 % sont des accidents « VL/piéton » (7 A.C./ 8 blessés) ; 15 % des « motos seules » (3 A.C./ 3 blessés),
- 75 % se sont produits en agglomération,
- 75 % sur voies communales,
- Le jour le plus concerné : le mercredi,
- Le créneau horaire : 16h - 20h.

► **La vitesse :**

La vitesse a été retenue dans 14 A.C (23 blessés dont 14 hospitalisations)

Particularités :

- 57,1 % sont des accidents « VL seul » (8 A.C./ 9 blessés) ; 21,4 % des « VL/VL » (3 A.C./ 7 blessés),
- 71,4 % se sont produits hors agglomération,
- 50 % sur route départementale ; 28,5 % sur voies communales
- Le jour le plus concerné : le dimanche
- Le créneau horaire : 08h - 12h.

► **Le refus de priorité :**

Le refus de priorité a été retenue dans 14 A.C (1 tué, 20 blessés dont 10 hospitalisations)

Particularités :

- 42,9% sont des accidents « VL/VL » (6 A.C./ 11 blessés) ; 28,6 % des « VL/2R » (4 A.C./ 5 blessés),
- 57,1 % se sont produits en agglomération,
- 50 % sur route départementale ; 35,7 % sur voies communales
- Le jour le plus concerné : le vendredi,
- Le créneau horaire : 16h- 20h.

► **L'alcoolémie/stupéfiants :**

L'alcoolémie et/ou les stupéfiants ont été retenus dans 13 A.C (4 tué, 12 blessés dont 10 hospitalisations)

Particularités :

- 30,8% sont des accidents « VL seul » (4 A.C./ 1 tué, 4 blessés) ; 15,4 % des « VL/VL » (2 A.C./ 4 blessés),
 - 53,8 % se sont produits en agglomération,
 - 53,8 % sur route départementale
 - Le jour le plus concerné : le dimanche,
 - Le créneau horaire : 04h-08h.
- Usagers alcoolisés par tranche d'âge :
- 15,4 % des 18-24 ans impliqués (4 usagers sur 26),
 - 8,3 % des 45-64 ans impliqués (3 usagers sur 36).

Bilan de Mai 2013 à Avril 2014

Bilan: 263 Accidents corporels (dont 34 mortels) - 38 Tués - 329 Blessés

Indice de gravité = 14,4 (France= 5,7)

Principales causes des accidents corporels

Refus de priorité	Alcool / Stupéfiants	Imprudence
56 soit 21,3 %	50 soit 19,0 %	49 soit 18,6 %

Principales causes des accidents mortels

Alcool / Stupéfiants	Imprudence	Vitesse excessive / inadaptée
13 soit 38,2 % bilan : 14 tués	7 soit 20,6 % bilan : 8 tués	5 soit 14,7 % bilan : 5 tués

Localisation des accidents corporels

Type	Nombre	Hors agglomération	En agglomération
Autoroutes	12	12	
Routes nationales	19	17	2
Routes départementales	122	82	40
Voiries communales	110	5	105

Localisation des accidents mortels

Type	Nombre	Hors agglomération	En agglomération
Autoroutes	2	2	
Routes nationales	6	6	0
Routes départementales	24	19	5
Voiries communales	2	0	2

	Hors agglomération	En agglomération
Accidents corporels	116 soit 44,1%	147 soit 55,9%
Accidents mortels	27 soit 79,4%	7 soit 20,6%

Usagers impliqués dans les accidents corporels

	Véhicules Légers	2 roues (vélos / cyclos)	Piétons	Motos	Poids-lourds	Tracteurs	Transports en commun	Engin spécial
Accidents corporels	287	50	57	42	20	4	7	1
Accidents mortels	35	2	9	11	9	3	2	0

Principales collisions dans les accidents corporels

VL seul	VL contre VL	VL contre piéton
54 soit 20,5%	50 soit 19,0%	44 soit 16,7%

Principales collisions dans les accidents mortels

VL contre PL	VL contre VL	VL contre moto
7 soit 20,6% Bilan: 7 tués	5 soit 14,7% Bilan: 6 tués	5 soit 14,7 % Bilan: 6 tués

Quand se produisent principalement les accidents corporels ?

Septembre 2013	Décembre 2013	Juin 2013
28 soit 10,6 %	27 soit 10,3 %	27 soit 10,3 %

Les mois les plus mortels: Décembre 2013 avec 7 tués et septembre 2013 avec 6 tués.

vendredi	mercredi	samedi
50 soit 19,0%	43 soit 16,3%	41 soit 15,6%

Le jour le plus meurtrier est le mercredi avec 9 tués.

Répartition par jour et par tranches horaires des accidents corporels

Pour les accidents corporels, la tranche horaire la plus accidentogène s'étend de 16 à 20 heures sauf le dimanche de 4-8h suivi du 16-20 heures.

Pour le jour le plus meurtrier:

- mercredi: de 4h à 8 heures et de 12 à 20 heures.

Ce tableau de bord est réalisé par les membres de la commission Sécurité Routière qui se réunit chaque mois sous la présidence de la M. le Directeur de Cabinet du Préfet, chef de projet Sécurité Routière

Conseil Général

Direction de la Voirie Départementale
www.aisne.com

Site des services de l'Etat dans l'Aisne

Service départemental de la communication interministérielle
www.aisne.gouv.fr

Gendarmerie Nationale

Escadron Départemental de Sécurité Routière
Brigade de Prévention de la Délinquance Juvénile

Direction Départementale de la Sécurité Publique

État-Major

Direction des services départementaux de l'Education Nationale

Correspondant Départemental Sécurité
<http://dsden02.ac-amiens.fr/>

Direction Départementale des Territoires

Observatoire Départemental et Coordination Sécurité Routière

*Retrouvez de nombreuses informations
et les dernières campagnes de la Sécurité Routière
sur internet : www.securiteroutiere.gouv.fr*