

REF PICARDIE EMPLOI

www.drtefp-picardie.travail.gouv.fr

Fin juin 2007, baisse mensuelle de la demande d'emploi de 0,6% en Picardie.

Baisse de la demande d'emploi...

A l'exception du mois d'août 2006, la demande d'emploi de catégorie 1 en Picardie est en perpétuelle baisse depuis près de deux ans. Si en juin 2007, le recul mensuel est cette fois de 0,6% (contre -1,2% pour la France), sur les douze derniers mois la baisse est de 10,6% pour les deux niveaux géographiques. Les trois départements picards partagent cette amélioration et particulièrement l'Oise dont l'évolution annuelle est de -11,8%.

... surtout pour les hommes

Sur les deux dernières années, hommes et femmes suivent la même tendance à la baisse et l'écart se réduit entre les deux populations dans la région. Pour autant, les hommes semblent davantage en profiter puisque leur nombre est désormais moins élevé que celui des femmes. Seule la Somme se distingue par une diminution de la demande d'emploi des femmes plus élevée sur un an que celle des hommes (-9,2% contre -8,8%). Toutefois chez les jeunes, l'écart entre hommes et femmes est flagrant dans les trois départements.

... surtout pour les " 25 ans et plus "

Concernant les jeunes, la demande d'emploi de catégorie 1 connaît cette fois un retrait moins net qu'au niveau national (-8,1% contre -9,1%). C'est également un recul moins important que dans les

autres tranches d'âge. Par ailleurs, dans toutes les tranches d'âge, l'Oise est le département où la baisse est la plus élevée devant l'Aisne et la Somme, et plus élevée qu'au niveau national.

... surtout pour les moins diplômés

Il est à noter que dans la région, le recul de la demande d'emploi (cat. 1) bénéficie avant tout aux personnes sans diplôme (-15,8%) ou d'un niveau CEP (-11,7%). Ce n'est pas le cas pour la France où la baisse d'emploi est davantage homogène et bénéficie surtout aux personnes de niveau de formation les plus élevés.

... et les demandeurs d'emploi de longue durée

Bien qu'en fort recul (-24,1% en un an au niveau régional), la demande d'emploi de longue durée reste un fléau dans le territoire picard, notamment pour les femmes. La part des DELD est désormais de 31,4% (contre 28,2% pour la France). Le département de l'Aisne est le premier touché (36,8%). De même, les demandeurs de 50 ans et plus sont à 48,4% à la recherche d'un emploi depuis plus d'un an. Le taux atteint 49,5% pour les femmes de cette tranche d'âge.

Le détail par zone d'emploi laisse à voir que le territoire d'Abbeville (-15,5%) et du Santerre-Somme (-15,0%) bénéficie de la plus forte baisse annuelle de la demande d'emploi (cat. 1). A l'opposé, la zone d'Amiens connaît un recul de 5,9% en un an.

NB : Du fait du report à l'automne 2007 du calage annuel sur les résultats de l'Enquête Emploi, les séries mensuelles et trimestrielles de chômage BIT publiées par l'INSEE restent provisoires. En 2006 et 2007, ces séries traduisent essentiellement les variations du nombre de demandeurs d'emploi en fin de mois et en fin de trimestre de catégories 1, 2 et 3 hors activité réduite, inscrits à l'ANPE. (1)

Direction Régionale
du Travail, de l'Emploi
et de la Formation
Professionnelle de Picardie
40 rue de la Vallée
80042 Amiens Cédex 1
Téléphone : 03 22 22 42 42
Télécopie : 03 22 22 42 00

Directeur de la publication :
Jean-Claude LAHAIE
Conception et réalisation :
Service Etudes, Prospective,
Evaluation et Statistiques

N° ISSN : 1250-6354

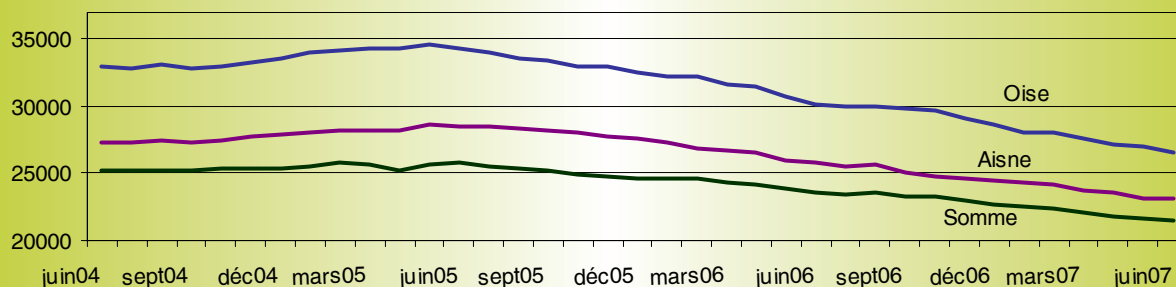


juin 07	NOMBRE DE D.E.F.M. (Cat.1)				TAUX DE CHOMAGE C.V.S. (en %) (1)		
	Données C.V.S.	Evolution mensuelle (en %)	Données brutes	Evolution annuelle (en %)	mars-06	décembre-06	mars-07
Aisne	23 063	-0,1	21 868	-10,6	12,5	11,6	11,4
Oise	26 570	-1,4	24 890	-11,8	9,0	8,1	7,8
Somme	21 520	-0,3	20 340	-9,0	10,9	10,1	10,0
PICARDIE	71 172	-0,6	67 098	-10,6	10,5	9,7	9,4
FRANCE	1 962 700	-1,2	1 829 966	-10,6	9,4	8,6	8,3

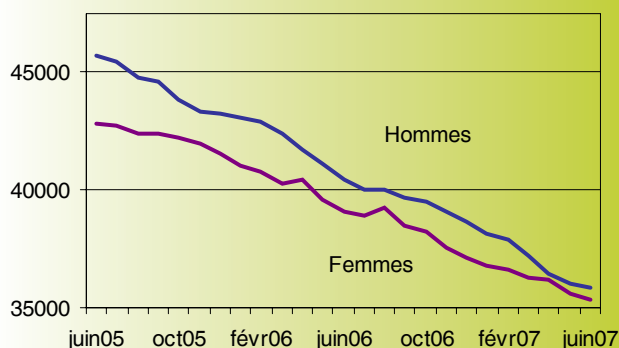
Sources :
Ministère de l'économie, des finances et de l'emploi - Ministère du travail, des relations sociales et de la solidarité
INSEE

France métropolitaine au 30 juin 2007 : 8,0 %

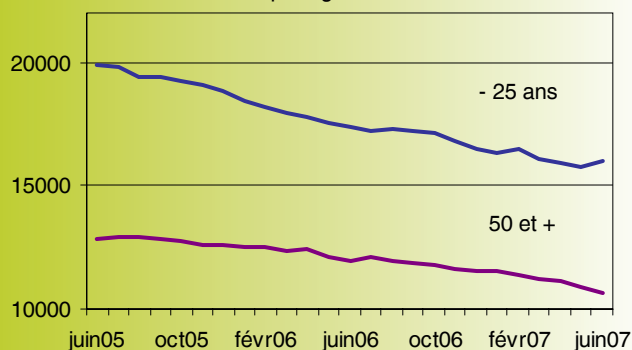
Evolution des DEFM - Cat. 1 CVS - 2004/2007
par département



Evolution des DEFM - Cat. 1 CVS - 2005/2007
par sexe en Picardie



Evolution des DEFM - Cat. 1 CVS - 2005/2007
par âge en Picardie



D.E.F.M. SELON SEXE ET AGE	AISNE		OISE		SOMME		PICARDIE			FRANCE		
	juin 07	Evolution annuelle %	DEFM	Evolution annuelle %	DEFM	Evolution annuelle %	DEFM	Evolution annuelle %	Part des D.E.L.D.	DEFM	Evolution annuelle %	Part des D.E.L.D.
Catégorie 1												
Ensemble	21 868	-10,6	24 890	-11,8	20 340	-9,0	67 098	-10,6	31,4%	1 829 966	-10,6	28,2%
Hommes	10 907	-11,6	12 000	-13,6	10 441	-8,8	33 348	-11,5	30,9%	927 715	-10,6	28,2%
Femmes	10 961	-9,6	12 890	-10,1	9 899	-9,2	33 750	-9,7	32,0%	902 251	-10,6	28,2%
Moins de 25 ans	4 566	-8,4	4 800	-9,2	4 384	-6,7	13 750	-8,1	16,1%	296 366	-9,1	12,2%
Hommes	2 186	-15,5	2 312	-13,1	2 170	-9,7	6 668	-12,8	15,7%	142 340	-10,2	11,5%
Femmes	2 380	-0,6	2 488	-5,3	2 214	-3,5	7 082	-3,2	16,5%	154 026	-8,0	12,8%
De 25 à 49 ans	13 704	-11,0	16 031	-12,4	13 061	-10,0	42 796	-11,2	32,2%	1 249 506	-10,7	28,3%
Hommes	6 892	-9,7	7 640	-13,4	6 742	-8,7	21 274	-10,8	31,5%	632 207	-10,3	28,2%
Femmes	6 812	-12,3	8 391	-11,5	6 319	-11,3	21 522	-11,7	32,9%	617 299	-11,0	28,4%
50 ans et plus	3 598	-11,8	4 059	-12,4	2 895	-7,8	10 552	-11,0	48,4%	284 094	-11,8	44,6%
Hommes	1 829	-13,6	2 048	-14,6	1 529	-7,8	5 406	-12,4	47,4%	153 168	-11,8	44,0%
Femmes	1 769	-9,8	2 011	-9,9	1 366	-7,8	5 146	-9,3	49,5%	130 926	-11,8	45,3%
Catégorie 2	3 070	-12,1	2 859	-14,0	3 311	-12,1	9 240	-12,7	-	346 688	-13,7	-
Catégorie 3	739	-8,0	1 122	-14,3	1 400	-21,3	3 261	-16,2	-	221 780	-14,0	-
Catégorie 4	1 927	1,5	2 530	1,3	1 824	10,7	6 281	4,0	-	167 291	-5,1	-
Catégorie 5	3 113	14,7	3 125	18,7	2 896	31,0	9 134	20,8	-	230 927	43,0	-
Catégorie 6	7 370	8,0	8 216	-1,1	5 768	1,8	21 354	2,7	-	483 087	-0,2	-
Catégorie 7	601	-8,1	539	-7,4	720	-12,6	1 860	-9,7	-	77 063	-7,8	-
Catégorie 8	270	-12,9	574	-20,2	567	-20,5	1 411	-19,0	-	107 776	-16,7	-

Sources :

Ministère de l'économie, des finances et de l'emploi - Ministère du travail, des relations sociales et de la solidarité

H É D U

DEMANDES D'EMPLOI ENREGISTREES (CAT. 1)	juin-07	Cumul juil-06 juin-07	Evolution annuelle (en %)
Aisne	3 186	40 615	5,1
Oise	4 420	59 622	2,0
Somme	3 440	43 925	4,4
PICARDIE	11 046	144 162	3,6
FRANCE	330 662	4 379 756	-1,2

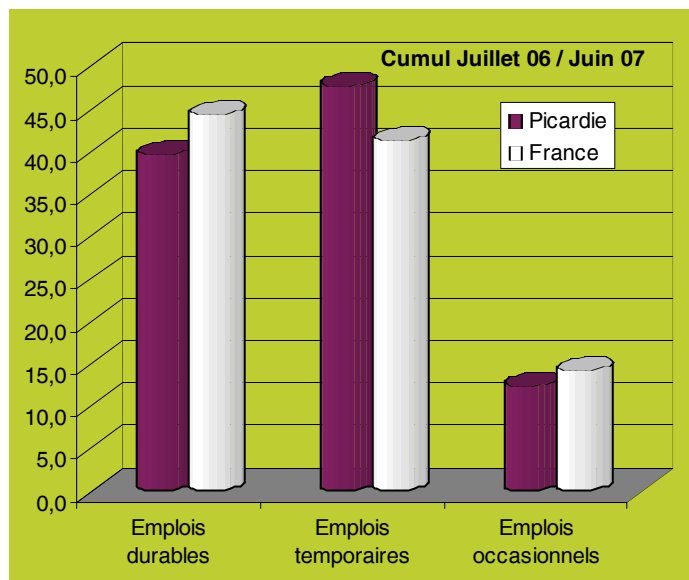
DEMANDES D'EMPLOI SORTIES (CAT. 1)	juin-07	Cumul juil-06 juin-07	Evolution annuelle (en %)
Aisne	3 489	41 716	2,9
Oise	5 163	62 162	1,9
Somme	3 900	44 871	3,9
PICARDIE	12 552	148 749	2,8
FRANCE	369 352	4 450 120	-0,5

D.E.F.M. par Niveau de Formation (Cat. 1) juin 07	AISNE		OISE		SOMME		PICARDIE		FRANCE	
	DEFM	Evolution annuelle %	DEFM	Evolution annuelle %	DEFM	Evolution annuelle %	DEFM	Evolution annuelle %	DEFM	Evolution annuelle %
Non précisé	64	-22,0	100	-47,9	69	-29,6	233	-37,4	7 324	-41,8
Bac + 3 ou 4 ans (I et II)	786	-6,5	1 659	-9,8	1 378	-1,4	3 823	-6,3	211 608	-11,0
Bac + 2 ans (III)	1 356	-14,7	2 214	-13,1	1 559	-4,5	5 129	-11,1	198 610	-10,9
Bac BTN BT BP (IV)	3 277	-8,4	4 379	-5,2	3 368	-5,1	11 024	-6,1	345 182	-8,8
BEPC BEP CAP (V)	9 824	-9,8	10 134	-10,7	8 347	-8,9	28 305	-9,8	700 112	-9,6
BIS CEP SES (Vbis)	2 318	-9,8	2 642	-16,4	2 338	-7,7	7 298	-11,7	138 443	-9,7
1er cycle 2e degré (VI)	4 243	-13,6	3 762	-16,7	3 281	-17,6	11 286	-15,8	228 687	-14,2
ENSEMBLE	21 868	-10,6	24 890	-11,8	20 340	-9,0	67 098	-10,6	1 829 966	-10,6

OFFRES D'EMPLOI ENREGISTREES

PART DES OFFRES D'EMPLOI SELON LEUR DUREE

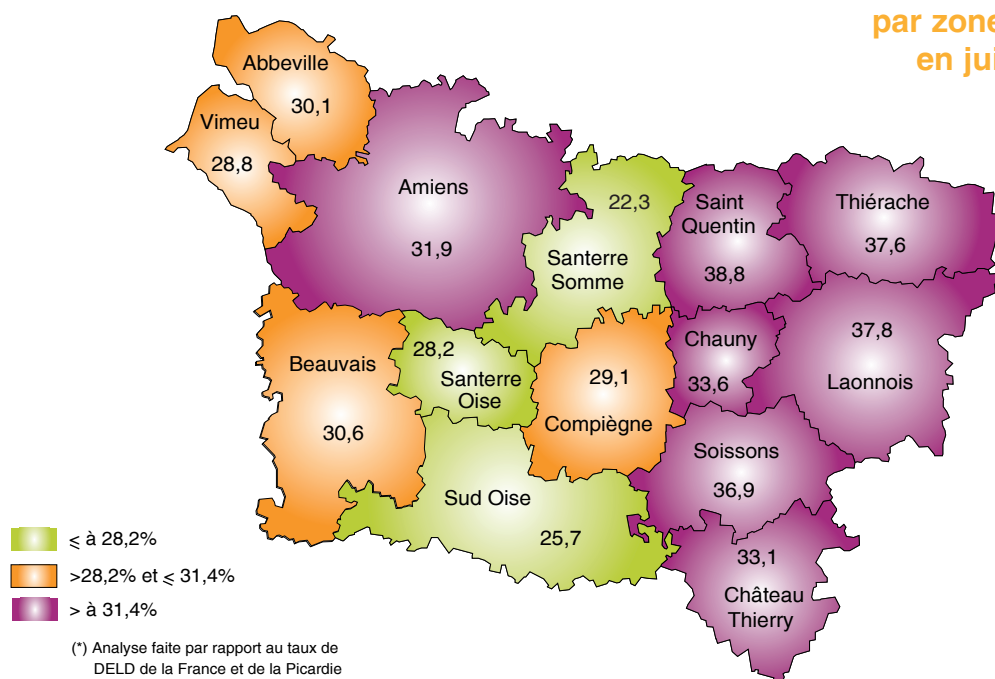
OFFRES D'EMPLOI ENREGISTREES	juin-07	Cumul juil-06 juin-07	Evolution annuelle (en %)
Emplois durables : (durée > 6 mois)	3 079	30 469	5,0
Emplois temporaires : (durée : 1 mois à 6 mois)	4 216	36 652	-3,7
Emplois occasionnels : (durée < 1 mois)	1 295	9 556	-14,6
PICARDIE	8 590	76 677	-2,0
Aisne	2 422	22 206	-6,1
Oise	2 879	29 082	0,0
Somme	3 289	25 389	-0,6
FRANCE	356 371	3 151 947	3,7



T R A V A I L

juin 07	DEMANDES D'EMPLOI DE LONGUE DUREE (D.E.L.D.)								
	Moins de 25 ans		De 25 à 49 ans		50 ans et plus		Total		
	Nombre	Evol.	Nombre	Evol.	Nombre	Evol.	Nombre	Evol.	D.E.L.D. sur DEFM
		annual. (%)		annual. (%)		annual. (%)		annual. (%)	
AISNE									
Ensemble	914	-19,6	5 167	-23,4	1 965	-17,7	8 046	-21,7	36,8%
Hommes	452	-23,0	2 529	-22,3	982	-16,9	3 963	-21,1	36,3%
Femmes	462	-16,0	2 638	-24,4	983	-18,5	4 083	-22,2	37,3%
OISE									
Ensemble	629	-27,0	4 568	-28,0	1 742	-25,6	6 939	-27,3	27,9%
Hommes	273	-31,6	2 121	-28,4	870	-25,3	3 264	-27,9	27,2%
Femmes	356	-23,1	2 447	-27,6	872	-25,9	3 675	-26,8	28,5%
SOMME									
Ensemble	669	-26,7	4 042	-24,5	1 403	-19,1	6 114	-23,6	30,1%
Hommes	322	-26,5	2 053	-20,0	713	-18,6	3 088	-20,4	29,6%
Femmes	347	-26,9	1 989	-28,6	690	-19,6	3 026	-26,5	30,6%
PICARDIE									
Ensemble	2 212	-24,0	13 777	-25,3	5 110	-20,9	21 099	-24,1	31,4%
Hommes	1 047	-26,5	6 703	-23,7	2 565	-20,4	10 315	-23,2	30,9%
Femmes	1 165	-21,7	7 074	-26,7	2 545	-21,5	10 784	-25,0	32,0%
FRANCE									
Ensemble	36 039	-20,5	353 378	-23,3	126 717	-21,0	516 134	-22,5	28,2%
Hommes	16 313	-23,3	178 091	-22,3	67 362	-20,6	261 766	-21,9	28,2%
Femmes	19 726	-18,1	175 287	-24,3	59 355	-21,4	254 368	-23,2	28,2%

Part des DELD (cat. 1)
par zone d'emploi
en juin 2007

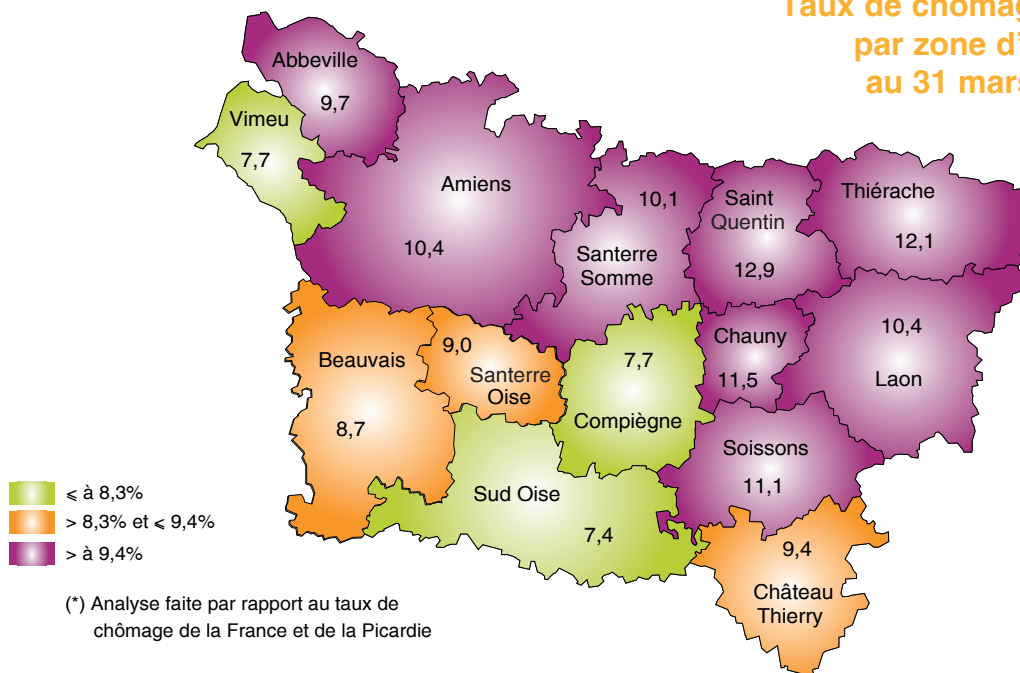


ZONES D'EMPLOI

ZONES D'EMPLOI	juin 07						TAUX DE CHOMAGE C.V.S.(1) mars 07
	D.E.F.M. Catégorie 1	D.E.F.M. Catégorie 6	% moins de 25 ans (Cat.1)	% femmes (Cat. 1)	% D.E.L.D. (Cat. 1)	Variation annuelle % (Cat. 1)	
ST QUENTIN	5 955	1 996	21,3	49,8	38,8	-8,8	12,9
CHAUNY	2 570	716	22,4	50,2	33,6	-12,6	11,5
THIERACHE	2 813	988	24,0	47,2	37,6	-12,3	12,1
LAONNOIS	3 803	1 338	21,4	51,3	37,8	-10,6	10,4
CHÂTEAU-THIERRY	2 563	957	16,8	50,1	33,1	-9,1	9,4
SOISSONS	4 118	1 372	19,1	51,4	36,9	-12,2	11,1
AISNE	21 868	7 370	20,9	50,1	36,8	-10,6	11,4
SUD OISE	11 563	3 485	18,2	50,5	25,7	-12,0	7,4
BEAUVAIS	6 513	2 118	20,4	53,8	30,6	-11,9	8,7
COMPIEGNE	5 601	2 158	19,7	52,0	29,1	-12,1	7,7
SANTERRE OISE	1 110	445	21,5	50,9	28,2	-12,9	9,0
OISE	24 890	8 216	19,3	51,8	27,9	-11,8	7,8
ABBEVILLE	2 249	456	18,6	47,0	30,1	-15,5	9,7
VIMEU	1 647	643	22,8	51,9	28,8	-12,0	7,7
AMIENS	13 485	3 868	21,9	48,0	31,9	-5,9	10,4
SANTERRE SOMME	2 931	798	21,6	51,3	22,3	-15,0	10,1
SOMME	20 340	5 768	21,6	48,7	30,1	-9,0	10,0
PICARDIE	67 098	21 354	20,5	50,3	31,4	-10,6	9,4
FRANCE	1 829 966	483 087	16,2	49,3	28,2	-10,6	8,3

Sources :
Ministère de l'économie, des finances et de l'emploi - Ministère du travail, des relations sociales et de la solidarité
INSEE pour les taux de chômage C.V.S.

Taux de chômage en C.V.S. par zone d'emploi au 31 mars 2007



POLITIQUES D'EMPLOI

juin-07	AISNE		OISE		SOMME		PICARDIE	
	Cumul	Cumul	Cumul	Cumul	Cumul	Cumul	Cumul	Cumul
	de Janv.07 à Juin.07	de Janv.06 à Juin.06	de Janv.07 à Juin.07	de Janv.06 à Juin.06	de Janv.07 à Juin.07	de Janv.06 à Juin.06	de Janv.07 à Juin.07	de Janv.06 à Juin.06
MESURES PLAN DE COHESION SOCIALE (*)								
SECTEUR MARCHAND								
CI-RMA - ASS / API (hors AAH)	44	33	59	22	68	38	171	93
CI-RMA - RMI	nd	65	nd	56	nd	145	nd	266
Contrats initiative emploi - CIE	357	584	417	633	373	470	1147	1687
<i>dont activités d'utilité sociale (ACI)</i>	nd	5	nd	10	nd	6	nd	21
Contrats jeune en entreprise - CJE	200	237	418	416	241	217	859	870
SECTEUR NON MARCHAND								
Contrats d'accompagnement à l'emploi - CAE	3005	3171	2243	2369	1858	1700	7106	7240
<i>dont activités d'utilité sociale (ACI)</i>	nd	nd	nd	nd	nd	nd	nd	nd
Contrats d'avenir - CAV	567	350	557	495	783	565	1907	1410
<i>dont activités d'utilité sociale (ACI)</i>	43	30	258	243	457	369	758	642
FORMATION EN ALTERNANCE								
Contrats d'apprentissage	1080	1129	1395	1651	905	1409	3380	4189
Contrats de professionnalisation	326	219	610	504	276	495	1212	1218
Parcours accès carrières fonctions publiques-PACTE	1	0	0	0	1	0	2	0
Apprentis du Secteur Public - APSP	8	0	8	16	18	21	34	37
OFFRIR UN ACCOMPAGNEMENT RENFORCE								
Contrats d'insertion à la vie sociale - CIVIS	nd	958	nd	1068	nd	1208	nd	3234
MESURES HORS PLAN DE COHESION SOCIALE								
AIDES A LA CREATION D'EMPLOI - SECTEUR MARCHAND								
Exonérations à l'embauche								
Exonérations charges sociales pour ZFU-ZRU	221	141	181	145	45	78	447	364
Exonérations du 1er au 50e salarié	22	5	3	15	8	1	33	21
Insertion par l'activité économique (**)								
<i>Associations intermédiaires :</i>								
Personnes mises à disposition (moyenne)	nd	806	nd	1501	nd	775	nd	3082
<i>Entreprises d'insertion :</i>								
Embauches sous CDD	7	33	34	50	163	182	204	265
<i>Entreprises de travail temporaire d'insertion :</i>								
Personnes mises à disposition (moyenne)	nd	nd	nd	nd	nd	nd	nd	nd
Emplois familiaux (**)								
Salariés sous régime mandataire (moyenne)	1114	1230	1129	1300	4801	5407	7044	7937
Salariés sous régime prestataire (moyenne)	2026	2198	1745	2556	3224	1929	6995	6683
Aides à la Création d'entreprise								
ACCRES-EDEN	473	281	584	411	406	314	1463	1006
CERTIFICATION								
Validation des acquis de l'expérience - VAE :								
Nbre de dossiers déclarés recevables	80	15	112	45	74	51	266	111

(*) Ces données sont soumises aux flux d'enregistrement mensuel des contrats par nos services ;
(**) Cumuls ou moyennes de janvier 2007 à mai 2007

LEXIQUE

Demandeurs d'emploi en fin de mois (DEFM)

Catégories 1 à 3 : demandeurs d'emploi restant inscrits à l'ANPE en fin de mois, immédiatement disponibles

Catégorie 1 : à la recherche d'un emploi à durée indéterminée à temps plein

Catégorie 2 : à la recherche d'un emploi à durée indéterminée à temps partiel

Catégorie 3 : à la recherche d'un emploi à durée déterminée, temporaire ou saisonnier

Catégorie 4 : personnes sans emploi non disponibles en raison d'un stage, d'une formation ... à la recherche d'un emploi

Catégorie 5 : personnes pourvues d'un emploi, à la recherche d'un autre emploi

Catégories 6 à 8 : demandeurs d'emploi restant inscrits à l'ANPE en fin de mois, non immédiatement disponibles (déclarant avoir travaillé plus de 78h le mois précédent)

dont catégorie 6 : à la recherche d'un emploi à durée indéterminée à temps plein

Demandeurs d'emploi de longue durée (DELD) : demandeurs d'emploi en fin de mois inscrits depuis un an et plus

Séries CVS : séries corrigées des variations saisonnières

Taux de chômage : rapport entre une estimation du nombre de chômeurs au sens du BIT et une estimation de la population active au lieu de résidence. Il est calculé trimestriellement par l'INSEE et corrigé des variations saisonnières

Zones d'emploi : découpage du territoire régional en espaces dans lequel une majorité d'actifs résident et travaillent. Les zones d'emploi ont été définies en 1983 par la DRTEFP et l'INSEE, et actualisées en 1994.

