

REF PICARDIE EMPLOI

www.drtefp-picardie.travail.gouv.fr

Fin mars 2007, baisse mensuelle de la demande d'emploi de 1,5 % en Picardie.

Direction Régionale
du Travail, de l'Emploi
et de la Formation
Professionnelle de Picardie
40 rue de la Vallée
80042 Amiens Cédex 1
Téléphone : 03 22 22 42 42
Télécopie : 03 22 22 42 00

Directeur de la publication :
Jean-Claude LAHAIE
Conception et réalisation :
Service Etudes, Prospective,
Evaluation et Statistiques

N° ISSN : 1250-6354



Au 31 mars 2007, la demande d'emploi de catégorie 1 en Picardie enregistre une baisse mensuelle de 1,5% soit 0,1 point de plus qu'au niveau national. Cette orientation mensuelle concerne chacun des départements de manière homogène. A l'inverse, sur les douze derniers mois, l'Oise voit le nombre de ses demandeurs d'emploi diminuer plus fortement (-13,1%) que dans les deux autres départements : -10,9% dans l'Aisne et -8,9% dans la Somme. Cependant, si l'on tient compte des huit catégories, la baisse annuelle au niveau régional n'est plus que de 6,8% du fait de la forte poussée des catégories 4 et 5.

Concernant les jeunes, l'évolution de la demande d'emploi, mensuelle ou annuelle, est favorable. En effet, elle recule de 2,6% comparée au mois de février et décroît de 10,6% sur un an. Toutefois, la situation chez les jeunes filles est nettement moins favorable, puisque cette population enregistre une baisse annuelle 5,5 points inférieure à la moyenne régionale, notamment les jeunes filles de l'Aisne qui n'ont connu qu'une baisse de 1,4%. La tranche d'âge des 25-49 ans connaît une situation satisfaisante, et les seniors quant à eux, observent une baisse annuelle de 9,0%, avec un écart moins prononcé que ces derniers mois entre les hommes et les femmes.

Au niveau régional, la demande d'emploi de longue durée continue de baisser fortement. En effet, sur les douze derniers mois, celle-ci diminue de 20,6%, soit 1,5 point au-delà du niveau national. Les trois départements s'inscrivent dans cette évolution favorable, avec une tendance plus marquée pour le département de l'Oise (-23,0%). Par ailleurs, la

demande d'emploi de longue durée s'est particulièrement améliorée chez les jeunes picards avec une diminution annuelle de 23,6%, notamment chez les jeunes hommes de l'Aisne (-29,0%). Pour autant, la part des DELD reste importante dans la région (32,0%) notamment dans l'Aisne où elle demeure encore très élevée (37,2%). Dans la Somme, la part des DELD est inférieure à la moyenne régionale (30,5%) et plus encore dans l'Oise (28,5%).

Avec une baisse de 10,9%, l'évolution de la demande d'emploi dans l'Aisne est à l'image du niveau régional. Elle touche l'ensemble des zones d'emploi : de -15,8% sur Chauny à -9,0% sur le Laonnois, ceci de manière assez hétérogène. En effet, la Thiérache et le Laonnois enregistrent respectivement les parts de jeunes et de femmes les plus élevées, tandis que la part de DELD est la plus importante sur Saint-Quentin.

L'évolution de la demande d'emploi est également favorable dans l'Oise : de -17,2% sur Compiègne à -10,0% sur Beauvais. On enregistre les parts de jeunes et de femmes les plus importantes dans le Santerre Oise, tandis qu'avec l'évolution la plus faible, le Beauvaisis comporte la part de DELD la plus forte.

Moins prononcée, la baisse de la demande d'emploi est également plus dispersée dans la Somme. En effet, la demande d'emploi varie de -15,8% dans le Vimeu à -6,0% sur Amiens. Les demandeurs d'emploi de longue durée sont majoritairement sur Amiens, tandis que le Vimeu comporte la part de femmes la plus élevée, et que les jeunes sont les plus nombreux sur le Santerre Somme.

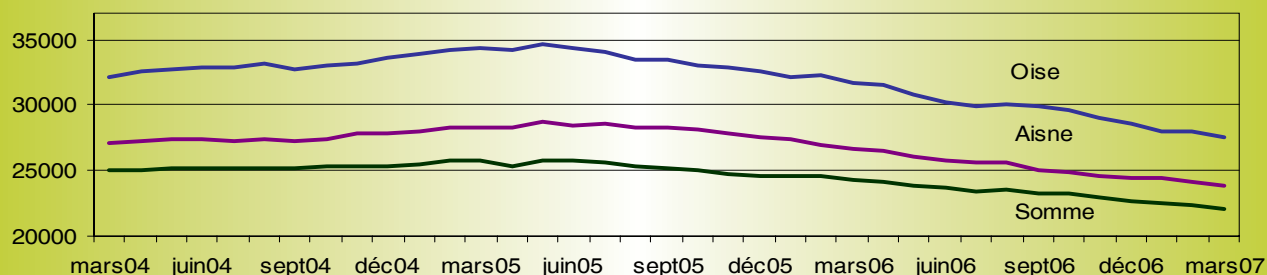
NB : Du fait du report à l'automne 2007 du calage annuel sur les résultats de l'Enquête Emploi, les séries mensuelles et trimestrielles de chômage BIT publiées par l'INSEE restent provisoires. En 2006 et 2007, ces séries traduisent essentiellement les variations du nombre de demandeurs d'emploi en fin de mois et en fin de trimestre de catégories 1, 2 et 3 hors activité réduite, inscrits à l'ANPE. (1)

mars 07	NOMBRE DE D.E.F.M. (Cat. 1)				TAUX DE CHOMAGE C.V.S. (en %) (1)		
	Données C.V.S.	Evolution mensuelle (en %)	Données brutes	Evolution annuelle (en %)	décembre-05	septembre-06	décembre-06
Aisne	23 802	-1,7	24 136	-10,9	12,8	11,8	11,6
Oise	27 535	-1,7	27 850	-13,1	9,2	8,5	8,1
Somme	22 108	-1,4	22 571	-8,9	11,0	10,4	10,1
PICARDIE	73 483	-1,5	74 557	-11,1	10,7	9,9	9,7
FRANCE	2 036 600	-1,4	2 037 046	-10,8	9,6	8,8	8,6

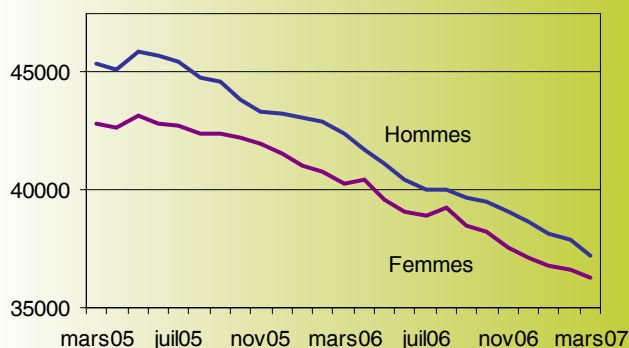
Source : Ministère de l'emploi, de la cohésion sociale et du logement
Source : INSEE

France métropolitaine au 31 mars 2007 : 8,3 %

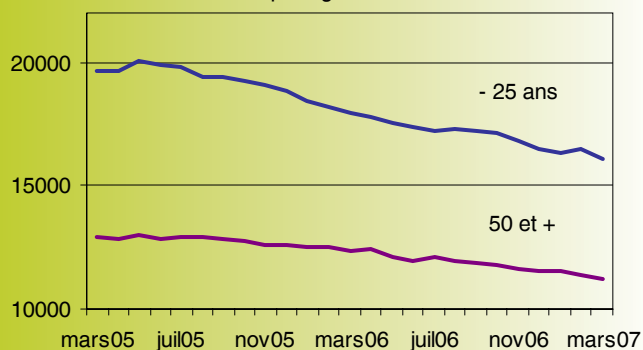
Evolution des DEFM - Cat. 1 CVS - 2004/2007
par département



Evolution des DEFM - Cat. 1 CVS - 2005/2007
par sexe en Picardie



Evolution des DEFM - Cat. 1 CVS - 2005/2007
par âge en Picardie



D.E.F.M. SELON SEXE ET AGE	AISNE		OISE		SOMME		PICARDIE			FRANCE		
	mars 07	Evolution annuelle %	DEFM	Evolution annuelle %	DEFM	Evolution annuelle %	DEFM	Evolution annuelle %	Part des D.E.L.D.	DEFM	Evolution annuelle %	Part des D.E.L.D.
Catégorie 1												
Ensemble	24 136	-10,9	27 850	-13,1	22 571	-8,9	74 557	-11,1	32,0%	2 037 046	-10,8	28,2%
Hommes	12 595	-12,1	13 978	-14,6	11 976	-8,9	38 549	-12,1	31,2%	1 056 138	-11,1	27,9%
Femmes	11 541	-9,5	13 872	-11,5	10 595	-8,8	36 008	-10,1	32,7%	980 908	-10,5	28,5%
Moins de 25 ans	5 108	-9,6	5 519	-14,6	5 036	-6,7	15 663	-10,6	16,1%	339 069	-10,4	11,8%
Hommes	2 627	-16,3	2 809	-18,3	2 673	-8,9	8 109	-14,7	15,8%	169 491	-12,4	11,1%
Femmes	2 481	-1,4	2 710	-10,4	2 363	-4,0	7 554	-5,6	16,4%	169 578	-8,3	12,4%
De 25 à 49 ans	14 948	-12,1	17 833	-13,0	14 339	-10,0	47 120	-11,8	32,9%	1 382 393	-11,0	28,4%
Hommes	7 828	-11,2	8 831	-14,2	7 595	-9,6	24 254	-11,8	32,1%	714 908	-10,9	28,0%
Femmes	7 120	-13,0	9 002	-11,9	6 744	-10,4	22 866	-11,8	33,7%	667 485	-11,1	28,8%
50 ans et plus	4 080	-7,9	4 498	-11,4	3 196	-7,0	11 774	-9,0	49,3%	315 584	-10,6	45,0%
Hommes	2 140	-9,9	2 338	-11,5	1 708	-5,7	6 186	-9,4	47,9%	171 739	-10,8	44,1%
Femmes	1 940	-5,6	2 160	-11,3	1 488	-8,4	5 588	-8,6	50,9%	143 845	-10,3	46,1%
Catégorie 2	3 268	-12,2	3 079	-12,2	3 485	-13,7	9 832	-12,7	-	372 357	-12,8	-
Catégorie 3	776	-8,5	1 222	-15,3	1 382	-20,6	3 380	-16,1	-	247 445	-15,2	-
Catégorie 4	2 432	22,8	3 060	9,9	2 203	10,3	7 695	13,8	-	212 987	-2,0	-
Catégorie 5	2 812	13,3	2 914	12,6	2 707	30,8	8 433	18,1	-	219 724	53,4	-
Catégorie 6	6 711	7,8	7 842	0,4	5 570	0,1	20 123	2,7	-	460 745	0,7	-
Catégorie 7	645	-6,0	540	-12,9	730	-12,5	1 915	-10,5	-	76 292	-8,1	-
Catégorie 8	229	-16,7	537	-13,1	541	-27,0	1 307	-20,0	-	104 532	-16,7	-

H É D U

DEMANDES D'EMPLOI ENREGISTREES (CAT. 1)	mars-07	Cumul avr-06 mars-07	Evolution annuelle (en %)
Aisne	3 079	40 392	4,9
Oise	4 620	59 194	0,5
Somme	3 350	42 962	0,9
PICARDIE	11 049	142 548	1,8
FRANCE	334 199	4 376 775	-2,3

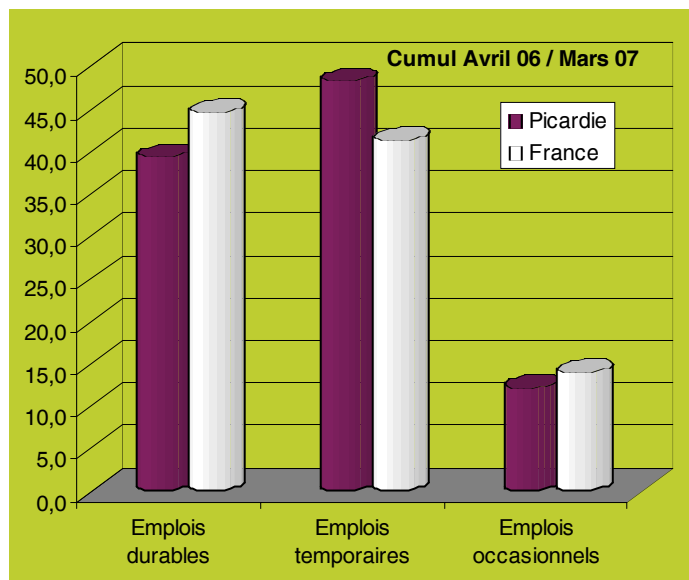
DEMANDES D'EMPLOI SORTIES (CAT. 1)	mars-07	Cumul avr-06 mars-07	Evolution annuelle (en %)
Aisne	3 599	41 971	6,8
Oise	5 299	62 411	4,1
Somme	3 798	44 243	3,5
PICARDIE	12 696	148 625	4,7
FRANCE	384 962	4 464 520	0,5

D.E.F.M. par Niveau de Formation (Cat. 1) mars 07	AISNE		OISE		SOMME		PICARDIE		FRANCE	
	DEFM	Evolution annuelle %	DEFM	Evolution annuelle %	DEFM	Evolution annuelle %	DEFM	Evolution annuelle %	DEFM	Evolution annuelle %
Non précisé	45	-79,5	126	-73,0	82	-59,2	253	-71,5	8 812	-60,4
Bac + 3 ou 4 ans (IetII)	842	-4,0	1 782	-12,1	1 479	-3,1	4 103	-7,4	229 918	-10,6
Bac + 2 ans (III)	1 457	-16,3	2 421	-11,3	1 637	-6,3	5 515	-11,3	217 300	-10,8
Bac BTN BT BP (IV)	3 566	-9,0	4 797	-6,7	3 753	-3,7	12 116	-6,5	380 938	-8,8
BEPC BEP CAP (V)	11 005	-9,9	11 508	-12,3	9 366	-8,9	31 879	-10,5	789 152	-9,9
BIS CEP SES (Vbis)	2 552	-9,5	3 015	-13,2	2 579	-7,3	8 146	-10,2	154 788	-9,2
1er cycle 2e degré (VI)	4 669	-11,8	4 201	-17,4	3 675	-15,1	12 545	-14,7	256 138	-13,8
ENSEMBLE	24 136	-10,9	27 850	-13,1	22 571	-8,9	74 557	-11,1	2 037 046	-10,8

OFFRES D'EMPLOI ENREGISTREES

PART DES OFFRES D'EMPLOI SELON LEUR DUREE

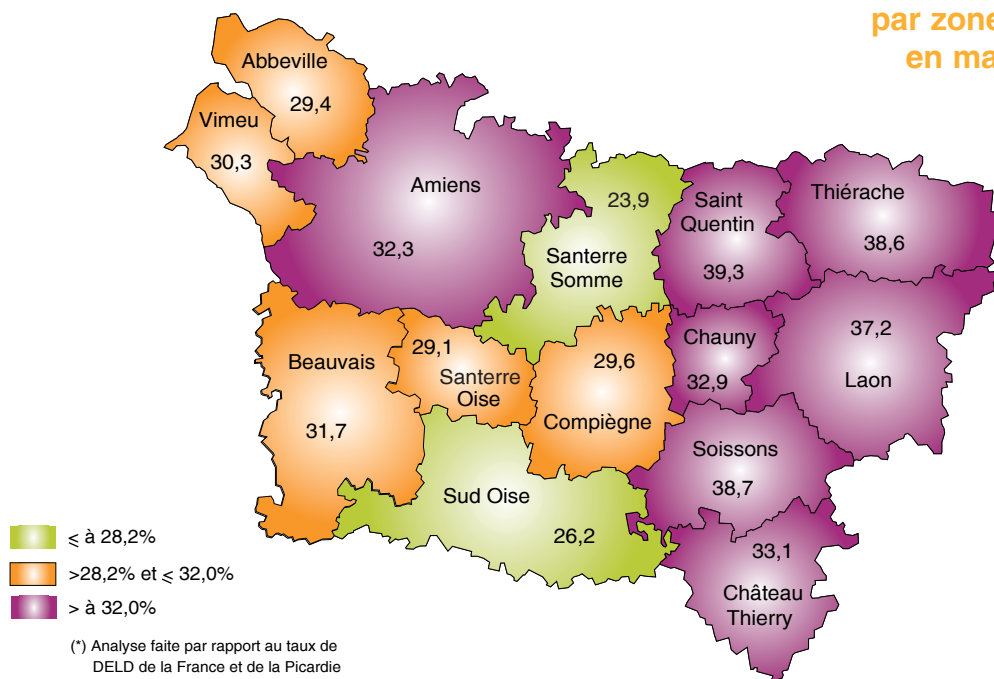
OFFRES D'EMPLOI ENREGISTREES	mars-07	Cumul avr-06 mars-07	Evolution annuelle (en %)
Emplois durables : (durée > 6 mois)	2 542	29 774	7,1
Emplois temporaires : (durée : 1 mois à 6 mois)	3 538	36 545	-1,6
Emplois occasionnels : (durée < 1 mois)	923	9 238	-25,0
PICARDIE	7 003	75 557	-2,2
Aisne	1 755	21 974	-2,0
Oise	3 234	29 314	2,2
Somme	2 014	24 269	-7,2
FRANCE	329 407	3 151 947	2,4



T R A V A I L

mars 07	DEMANDES D'EMPLOI DE LONGUE DUREE (D.E.L.D.)								
	Moins de 25 ans		De 25 à 49 ans		50 ans et plus		Total		
	Nombre	Evol.	Nombre	Evol.	Nombre	Evol.	Nombre	Evol.	D.E.L.D. sur DEFM
		annual. (%)		annual. (%)		annual. (%)		annual. (%)	
AISNE									
Ensemble	976	-27,1	5 754	-21,1	2 259	-14,4	8 989	-20,2	37,2%
Hommes	528	-29,0	2 947	-18,8	1 161	-13,8	4 636	-19,0	36,8%
Femmes	448	-24,6	2 807	-23,4	1 098	-14,9	4 353	-21,5	37,7%
OISE									
Ensemble	744	-23,9	5 241	-23,3	1 965	-22,0	7 950	-23,0	28,5%
Hommes	355	-26,0	2 526	-23,2	998	-21,8	3 879	-23,1	27,8%
Femmes	389	-21,9	2 715	-23,3	967	-22,1	4 071	-22,9	29,3%
SOMME									
Ensemble	801	-18,6	4 498	-19,6	1 585	-14,0	6 884	-18,2	30,5%
Hommes	400	-20,2	2 317	-16,8	807	-13,9	3 524	-16,6	29,4%
Femmes	401	-17,0	2 181	-22,3	778	-14,2	3 360	-19,9	31,7%
PICARDIE									
Ensemble	2 521	-23,6	15 493	-21,4	5 809	-17,0	23 823	-20,6	32,0%
Hommes	1 283	-25,6	7 790	-19,7	2 966	-16,7	12 039	-19,7	31,2%
Femmes	1 238	-21,4	7 703	-23,0	2 843	-17,4	11 784	-21,6	32,7%
FRANCE									
Ensemble	39 921	-19,4	391 990	-19,8	142 023	-16,9	573 934	-19,1	28,2%
Hommes	18 821	-22,0	200 053	-19,1	75 779	-17,2	294 653	-18,8	27,9%
Femmes	21 100	-16,9	191 937	-20,5	66 244	-16,6	279 281	-19,4	28,5%

Part des DELD (cat. 1)
par zone d'emploi
en mars 2007



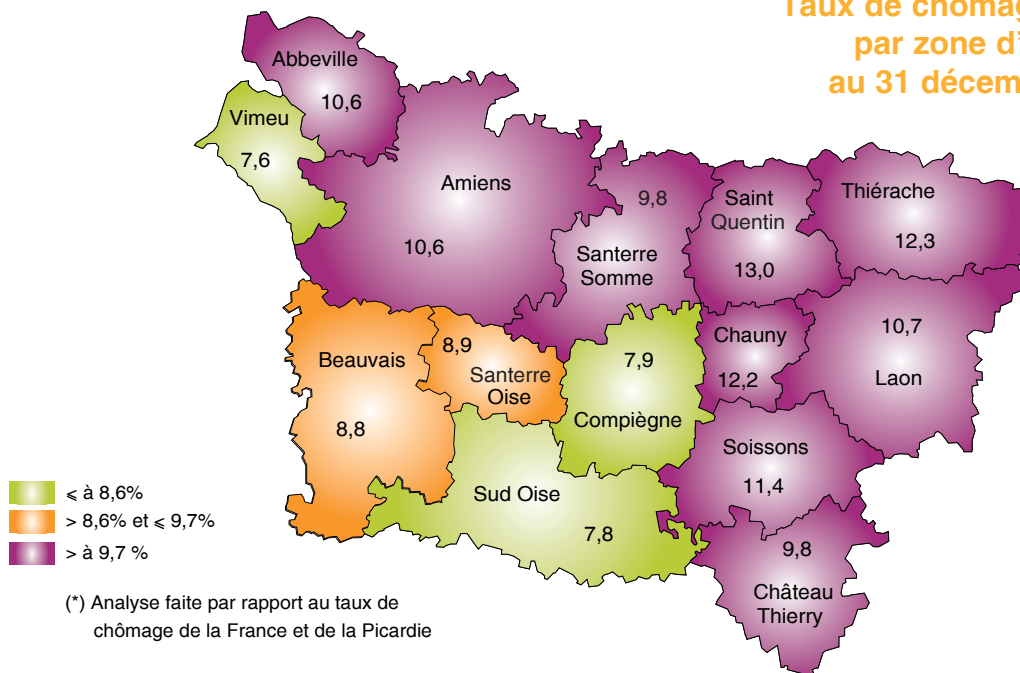
P I C A R D I E

ZONES D'EMPLOI

ZONES D'EMPLOI	mars 07						TAUX DE CHOMAGE C.V.S.(†) décembre 06
	D.E.F.M. Catégorie 1	D.E.F.M. Catégorie 6	% moins de 25 ans (Cat.1)	% femmes (Cat. 1)	% D.E.L.D. (Cat. 1)	Variation annuelle % (Cat. 1)	
ST QUENTIN	6 528	1 851	22,4	46,7	39,3	-11,4	13,0
CHAUNY	2 742	698	22,0	48,3	32,9	-15,8	12,2
THIERACHE	3 160	854	23,6	45,4	38,6	-9,6	12,3
LAONNOIS	4 162	1 256	22,0	49,4	37,2	-9,0	10,7
CHÂTEAU-THIERRY	2 828	815	18,6	48,6	33,1	-10,9	9,8
SOISSONS	4 668	1 234	18,1	48,9	38,7	-9,8	11,4
AISNE	24 136	6 711	21,2	47,8	37,2	-10,9	11,6
SUD OISE	12 950	3 284	18,5	49,3	26,2	-13,0	7,8
BEAUVAIS	7 404	2 000	21,3	50,6	31,7	-10,0	8,8
COMPIEGNE	6 090	2 159	19,8	49,7	29,6	-17,2	7,9
SANTERRE OISE	1 335	396	24,1	51,8	29,1	-10,6	8,9
OISE	27 850	7 842	19,8	49,8	28,5	-13,1	8,1
ABBEVILLE	2 626	441	20,7	46,2	29,4	-16,7	10,6
VIMEU	1 923	576	23,1	49,1	30,3	-15,8	7,6
AMIENS	14 597	3 838	22,2	46,4	32,3	-6,0	10,6
SANTERRE SOMME	3 392	712	23,7	48,6	23,9	-9,9	9,8
SOMME	22 571	5 570	22,3	46,9	30,5	-8,9	10,1
PICARDIE	74 557	20 123	21,0	48,3	32,0	-11,1	9,7
FRANCE	2 037 046	460 745	16,6	48,2	28,2	-10,8	8,6

Sources : Ministère de l'emploi, de la cohésion sociale et du logement et INSEE pour le Taux de Chômage C.V.S.

Taux de chômage en C.V.S. par zone d'emploi au 31 décembre 2006



POLITIQUES D'EMPLOI

mars-07	AISNE		OISE		SOMME		PICARDIE	
	Cumul	Cumul	Cumul	Cumul	Cumul	Cumul	Cumul	Cumul
	de Janv.07 à Mars.07	de Janv.06 à Mars.06	de Janv.07 à Mars.07	de Janv.06 à Mars.06	de Janv.07 à Mars.07	de Janv.06 à Mars.06	de Janv.07 à Mars.07	de Janv.06 à Mars.06
MESURES PLAN DE COHESION SOCIALE (*)								
SECTEUR MARCHAND								
CI-RMA - ASS / API (hors AAH)	21	11	29	8	26	11	76	30
CI-RMA - RMI	nd	19	nd	14	nd	56	nd	89
Contrats initiative emploi - CIE	175	350	194	355	168	263	537	968
<i>dont activités d'utilité sociale (ACI)</i>	0	4	1	3	0	2	1	9
Contrats jeune en entreprise - CJE	79	126	163	225	100	114	342	465
SECTEUR NON MARCHAND								
Contrats d'accompagnement à l'emploi - CAE	1585	1469	1182	1327	954	866	3721	3662
<i>dont activités d'utilité sociale (ACI)</i>	-	-	-	-	-	-	-	-
Contrats d'avenir - CAV	256	132	302	209	210	305	768	646
<i>dont activités d'utilité sociale (ACI)</i>	11	9	159	118	134	190	304	317
FORMATION EN ALTERNANCE								
Contrats d'apprentissage	914	724	1182	1182	1435	982	3531	2888
Contrats de professionnalisation	163	131	396	292	158	363	717	786
Parcours accès carrières fonctions publiques-PACTE	0	0	0	0	0	0	0	0
Apprentis du Secteur Public - APSP	8	0	5	11	13	18	26	29
OFFRIR UN ACCOMPAGNEMENT RENFORCE								
Contrats d'insertion à la vie sociale - CIVIS	nd	466	nd	651	nd	790	nd	1907
MESURES HORS PLAN DE COHESION SOCIALE								
AIDES A LA CREATION D'EMPLOI - SECTEUR MARCHAND								
Exonérations à l'embauche								
Exonérations charges sociales pour ZFU-ZRU	148	55	61	76	32	32	241	163
Exonérations du 1er au 50e salarié	13	0	0	0	7	1	20	1
Insertion par l'activité économique (**)								
<i>Associations intermédiaires :</i>								
Personnes mises à disposition (moyenne)	nd	757	nd	1401	nd	623	nd	2781
<i>Entreprises d'insertion :</i>								
Embauches sous CDD	nd	15	nd	25	nd	68	nd	108
<i>Entreprises de travail temporaire d'insertion :</i>								
Personnes mises à disposition (moyenne)	nd	nd	nd	nd	nd	nd	nd	nd
Emplois familiaux (**)								
Salariés sous régime mandataire (moyenne)	878	1048	923	1073	4341	5469	6142	7590
Salariés sous régime prestataire (moyenne)	1242	1612	1254	1575	1834	1776	4330	4963
Aides à la Création d'entreprise								
ACCRE-EDEN	264	85	328	237	217	155	809	477
FORMATION								
Validation des acquis de l'expérience - VAE :								
Nbre de dossiers déclarés recevables	46	6	77	26	32	39	155	71

(*) Ces données sont soumises aux flux d'enregistrement mensuel des contrats par nos services ;
(**) Cumuls ou moyennes de janvier 2007 à février 2007 ;

LEXIQUE

Demandeurs d'emploi en fin de mois (DEFM)

Catégories 1 à 3 : demandeurs d'emploi restant inscrits à l'ANPE en fin de mois, immédiatement disponibles

Catégorie 1 : à la recherche d'un emploi à durée indéterminée à temps plein

Catégorie 2 : à la recherche d'un emploi à durée indéterminée à temps partiel

Catégorie 3 : à la recherche d'un emploi à durée déterminée, temporaire ou saisonnier

Catégorie 4 : personnes sans emploi non immédiatement disponibles à la recherche d'un emploi

Catégorie 5 : personnes pourvues d'un emploi, à la recherche d'un autre emploi

Catégories 6 à 8 : demandeurs d'emploi restant inscrits à l'ANPE en fin de mois, non immédiatement disponibles (déclarant avoir travaillé plus de 78h le mois précédent)

dont catégorie 6 : à la recherche d'un emploi à durée indéterminée à temps plein

Demandeurs d'emploi de longue durée (DELD) : demandeurs d'emploi en fin de mois inscrits depuis un an et plus

Séries CVS : séries corrigées des variations saisonnières

Taux de chômage : rapport entre une estimation du nombre de chômeurs au sens du BIT et une estimation de la population active au lieu de résidence. Il est calculé trimestriellement par l'INSEE et corrigé des variations saisonnières

Zones d'emploi : découpage du territoire régional en espaces dans lequel une majorité d'actifs résident et travaillent. Les zones d'emploi ont été définies en 1983 par la DRTEFP et l'INSEE, et actualisées en 1994.

