

REF PICARDIE EMPLOI

www.drtefp-picardie.travail.gouv.fr

Fin février 2007, baisse mensuelle de la demande d'emploi de 0,4 % en Picardie.

Au 28 février 2007, la demande d'emploi de catégorie 1 enregistre une baisse mensuelle de 0,4% en Picardie, tandis qu'au niveau national elle recule de 1,0%. Seuls deux départements contribuent à cette baisse, l'Oise enregistrant une hausse de 0,1% ce mois-ci. Par ailleurs, sur un an, la Picardie connaît une diminution de la demande d'emploi de 10,9%, tandis que le nombre de demandeurs d'emploi est en recul de 10,5% au niveau national. L'Oise (-13,1%) contribue davantage à cette baisse annuelle que les deux autres départements. Cependant, si l'on tient compte des huit catégories, la baisse annuelle au niveau régional n'est plus que de 6,8% du fait de la forte poussée des catégories 4 et 5.

Chez les jeunes, l'évolution de la demande d'emploi annuelle reste favorable malgré une légère hausse ce mois-ci. En effet, elle augmente de 1,1% comparée au mois dernier, et décroît de 9,0% sur un an. La tranche d'âge des 25 à 49 ans connaît une évolution positive sur un an. En baisse de 0,4% au mois de février chez les hommes, et de 0,7% chez les femmes, elle enregistre une diminution annuelle de 11,6% du nombre de demandeurs d'emploi pour les premiers et de 12,4% pour les secondes. Quant aux seniors, leur évolution annuelle est quasi-identique à celle observée chez les moins de 25 ans (8,9%).

Au niveau régional, la demande d'emploi de longue durée continue de baisser fortement. En effet, sur les douze derniers mois, leur nombre diminue de 19,3%, soit 2,4 points au-delà du niveau national. Les trois départements s'inscrivent dans une évolution favorable, avec une amélioration plus affirmée pour le département de l'Oise (-22,4%). Par ailleurs, la part de la demande d'emploi de longue durée atteint 32,3% en Picardie, et représente 3,8 points de plus que le niveau

national, l'écart étant surtout marqué entre les femmes de la région et l'ensemble des françaises (+4,4 points). L'Aisne présente toujours la même caractéristique avec la part de DELD la plus élevée de la région (37,7%), notamment chez les femmes (38,4%). En revanche, la demande d'emploi de longue durée s'est particulièrement améliorée chez les jeunes picards avec une diminution annuelle de 21,9%, plus accentuée dans l'Aisne et l'Oise (respectivement -23,9% et -23,5%).

Avec une baisse de 10,0%, l'évolution de la demande d'emploi dans l'Aisne est à l'image du niveau régional. Elle touche l'ensemble des zones d'emploi : de -14,1% sur Chauny à -8,5% sur Saint-Quentin, ceci de manière assez hétérogène. En effet, la Thiérache et le Laonnois enregistrent respectivement les parts de jeunes et de femmes les plus élevées, tandis que la part de DELD est la plus importante sur Soissons. Les taux de chômage quant à eux, varient de 9,8% sur Château-Thierry à 13,0% sur Saint-Quentin.

L'évolution de la demande d'emploi est également favorable dans l'Oise : de -19,0% sur Compiègne à -9,3% sur Beauvais. On enregistre les parts de jeunes et de femmes les plus importantes dans le Santerre Oise où le taux de chômage est le plus élevé du département, tandis qu'avec l'évolution la plus faible, le Beauvaisis comporte la part de DELD la plus forte.

Moins prononcée, la baisse de la demande d'emploi est également plus dispersée dans la Somme. En effet, la demande d'emploi varie de -16,4% dans le Vimeu qui enregistre le plus faible taux de chômage régional, à -6,4% sur Amiens. Ce dernier possède la part de DELD la plus élevée, tandis que les parts de jeunes et de femmes les plus importantes sont enregistrées respectivement dans le Santerre Somme et le Vimeu.

NB : Du fait du report à l'automne 2007 du calage annuel sur les résultats de l'Enquête Emploi, les séries mensuelles et trimestrielles de chômage BIT publiées par L'INSEE restent provisoires. En 2006 et 2007, ces séries traduisent essentiellement les variations du nombre de demandeurs d'emploi en fin de mois et en fin de trimestre de catégories 1, 2 et 3 hors activité réduite, inscrits à l'ANPE.

févr 07	NOMBRE DE D.E.F.M. (Cat. 1)				TAUX DE CHOMAGE C.V.S. (en %)		
	Données C.V.S.	Evolution mensuelle (en %)	Données brutes	Evolution annuelle (en %)	décembre-05	septembre-06	décembre-06
Aisne	24 212	-0,7	25 266	-10,0	12,8	11,8	11,6
Oise	28 017	0,1	29 236	-13,1	9,2	8,5	8,1
Somme	22 417	-0,4	23 616	-9,0	11,0	10,4	10,1
PICARDIE	74 573	-0,4	78 118	-10,9	10,7	9,9	9,7
FRANCE	2 066 100	-1,0	2 139 907	-10,5	9,6	8,8	8,6

Source : Ministère de l'emploi, de la cohésion sociale et du logement
Source : INSEE

France métropolitaine au 28 février 2007 : 8.4 %

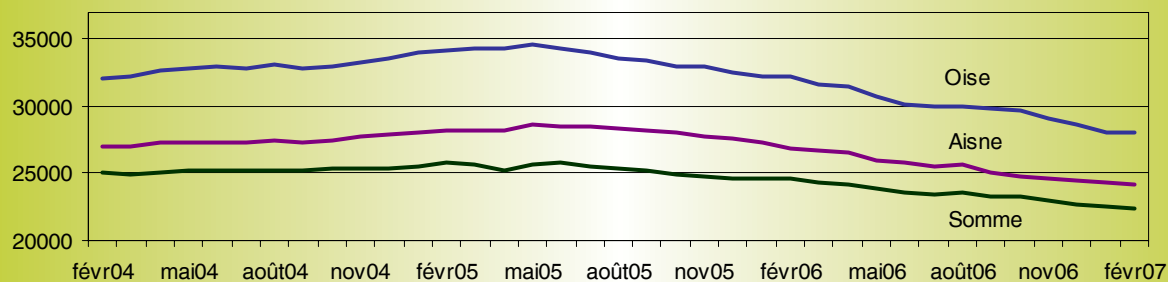
Direction Régionale
du Travail, de l'Emploi
et de la Formation
Professionnelle de Picardie
40 rue de la Vallée
80042 Amiens Cédex 1
Téléphone : 03 22 22 42 42
Télécopie : 03 22 22 42 00

Directeur de la publication :
Jean-Claude LAHAIE
Conception et réalisation :
Service Etudes, Prospective,
Evaluation et Statistiques

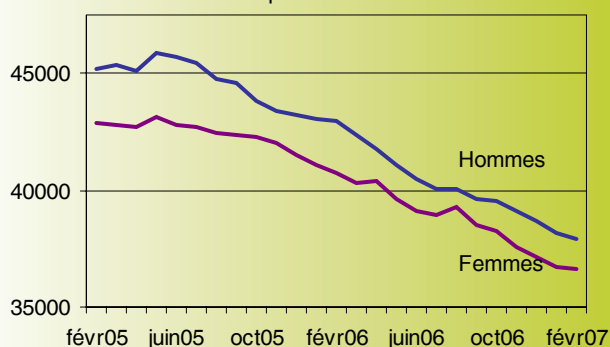
N° ISSN : 1250-6354



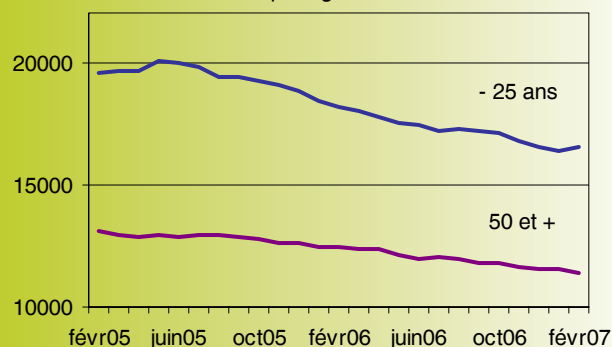
Evolution des DEFM - Cat. 1 CVS - 2004/2007
par département



Evolution des DEFM - Cat. 1 CVS - 2005/2007
par sexe en Picardie



Evolution des DEFM - Cat. 1 CVS - 2005/2007
par âge en Picardie



D.E.F.M. SELON SEXE ET AGE	AISNE		OISE		SOMME		PICARDIE			FRANCE		
	février 07	Evolution annuelle %	DEFM	Evolution annuelle %	DEFM	Evolution annuelle %	DEFM	Evolution annuelle %	Part des D.E.L.D.	DEFM	Evolution annuelle %	Part des D.E.L.D.
Catégorie 1												
Ensemble	25 266	-10,0	29 236	-13,1	23 616	-9,0	78 118	-10,9	32,3%	2 139 907	-10,5	28,5%
Hommes	13 278	-11,7	14 831	-13,8	12 549	-9,0	40 658	-11,7	31,6%	1 109 329	-10,8	28,1%
Femmes	11 988	-8,2	14 405	-12,3	11 067	-8,9	37 460	-10,0	33,2%	1 030 578	-10,2	28,8%
Moins de 25 ans	5 436	-7,2	5 985	-12,7	5 304	-6,5	16 725	-9,0	16,1%	361 904	-10,5	11,8%
Hommes	2 815	-14,8	3 076	-16,1	2 814	-9,0	8 705	-13,5	15,9%	181 367	-12,8	11,2%
Femmes	2 621	2,7	2 909	-8,7	2 490	-3,5	8 020	-3,6	16,3%	180 537	-8,0	12,4%
De 25 à 49 ans	15 610	-11,9	18 585	-13,4	14 978	-10,2	49 173	-12,0	33,5%	1 446 931	-10,8	28,8%
Hommes	8 239	-11,5	9 309	-13,5	7 965	-9,4	25 513	-11,6	32,7%	748 292	-10,5	28,3%
Femmes	7 371	-12,4	9 276	-13,3	7 013	-11,1	23 660	-12,4	34,4%	698 639	-11,0	29,2%
50 ans et plus	4 220	-6,4	4 666	-12,0	3 334	-7,2	12 220	-8,9	50,0%	331 072	-9,6	45,5%
Hommes	2 224	-8,1	2 446	-11,7	1 770	-7,2	6 440	-9,3	48,4%	179 670	-9,9	44,6%
Femmes	1 996	-4,4	2 220	-12,5	1 564	-7,2	5 780	-8,4	51,7%	151 402	-9,1	46,6%
Catégorie 2	3 344	-12,3	3 106	-14,1	3 613	-13,3	10 063	-13,2	-	386 265	-12,4	-
Catégorie 3	823	-6,1	1 303	-17,0	1 440	-24,6	3 566	-18,2	-	271 271	-14,2	-
Catégorie 4	2 406	31,4	3 089	14,8	2 196	16,4	7 691	20,0	-	210 787	1,4	-
Catégorie 5	2 838	5,9	2 877	11,0	2 624	24,0	8 339	12,8	-	208 485	44,5	-
Catégorie 6	6 151	8,3	7 197	1,2	5 084	-0,9	18 432	2,9	-	420 530	0,3	-
Catégorie 7	621	2,0	529	-3,8	687	-7,2	1 837	-3,3	-	69 755	-7,2	-
Catégorie 8	220	-1,8	498	-9,3	520	-20,5	1 238	-13,2	-	91 453	-18,6	-

H É D U

DEMANDES D'EMPLOI ENREGISTREES (CAT. 1)	févr-07	Cumul mars-06 févr-07	Evolution annuelle (en %)
Aisne	3 077	40 307	4,7
Oise	4 737	59 137	0,6
Somme	3 307	42 782	0,4
PICARDIE	11 121	142 226	1,7
FRANCE	323 834	4 376 698	-2,3

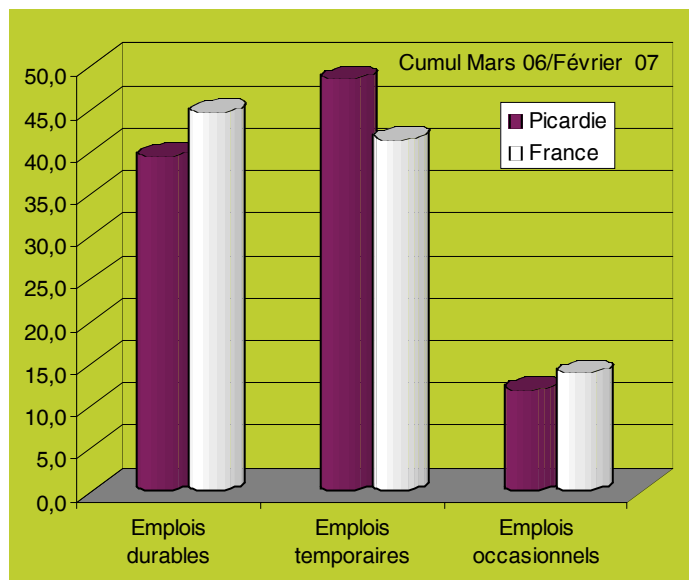
DEMANDES D'EMPLOI SORTIES (CAT. 1)	févr-07	Cumul mars-06 févr-07	Evolution annuelle (en %)
Aisne	3 165	41 769	6,4
Oise	4 902	62 517	5,5
Somme	3 653	44 286	4,5
PICARDIE	11 720	148 572	5,4
FRANCE	356 041	4 468 727	1,2

D.E.F.M. par Niveau de Formation (Cat. 1) février 07	AISNE		OISE		SOMME		PICARDIE		FRANCE	
	DEFM	Evolution annuelle %	DEFM	Evolution annuelle %	DEFM	Evolution annuelle %	DEFM	Evolution annuelle %	DEFM	Evolution annuelle %
Non précisé	95	-65,6	137	-80,2	99	-65,1	331	-73,6	10 306	-66,7
Bac + 3 ou 4 ans (IetII)	920	-3,8	1 864	-14,5	1 574	-2,9	4 358	-8,4	242 224	-10,4
Bac + 2 ans (III)	1 559	-14,2	2 546	-12,8	1 760	-7,1	5 865	-11,6	230 151	-10,6
Bac BTN BT BP (IV)	3 770	-5,9	5 126	-4,7	3 921	-5,1	12 817	-5,2	401 524	-8,2
BEPC BEP CAP (V)	11 383	-10,6	12 114	-10,8	9 814	-7,9	33 311	-9,9	829 227	-9,2
BIS CEP SES (Vbis)	2 688	-5,5	3 112	-13,7	2 674	-7,9	8 474	-9,4	160 165	-9,0
1er cycle 2e degré (VI)	4 851	-11,1	4 337	-17,7	3 774	-15,2	12 962	-14,6	266 310	-13,1
ENSEMBLE	25 266	-10,0	29 236	-13,1	23 616	-9,0	78 118	-10,9	2 139 907	-10,5

OFFRES D'EMPLOI ENREGISTREES

OFFRES D'EMPLOI ENREGISTREES	févr-07	Cumul mars-06 févr-07	Evolution annuelle (en %)
Emplois durables : (durée > 6 mois)	2 431	29 808	8,6
Emplois temporaires : (durée : 1 mois à 6 mois)	3 174	36 674	-0,9
Emplois occasionnels : (durée < 1 mois)	414	8 992	-27,0
PICARDIE	6 019	75 474	-1,7
Aisne	1 734	22 243	0,3
Oise	2 453	28 912	1,0
Somme	1 832	24 319	-6,5
FRANCE	286 105	3 451 732	3,1

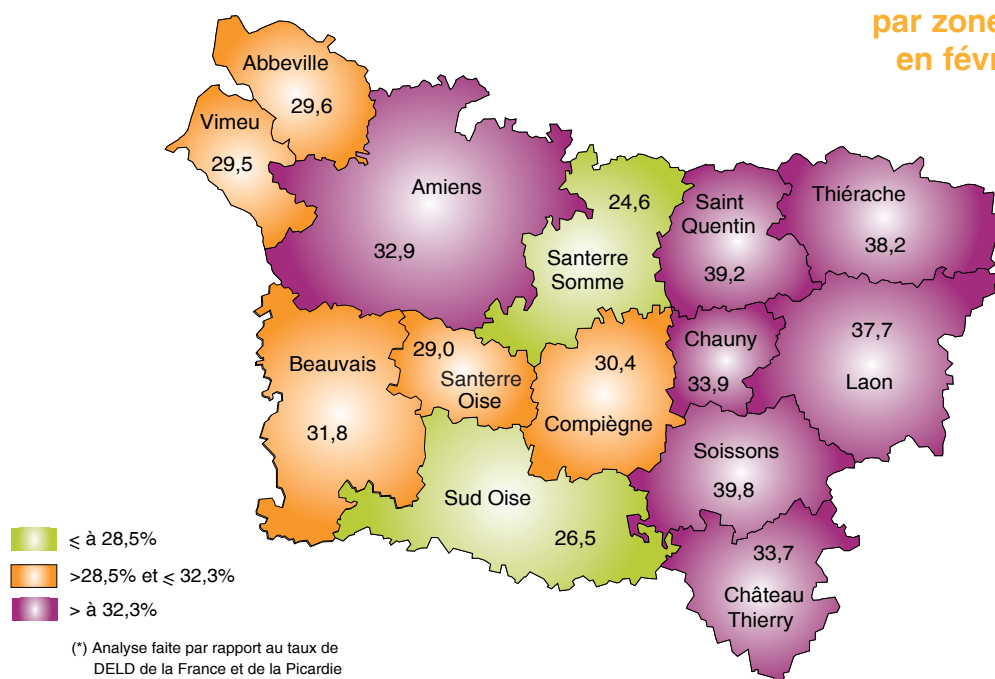
PART DES OFFRES D'EMPLOI SELON LEUR DUREE



T R A V A I L

février 07	DEMANDES D'EMPLOI DE LONGUE DUREE (D.E.L.D.)								
	Moins de 25 ans		De 25 à 49 ans		50 ans et plus		Total		
	Nombre	Evol.	Nombre	Evol.	Nombre	Evol.	Nombre	Evol.	D.E.L.D. sur DEFM
		annual. (%)		annual. (%)		annual. (%)		annual. (%)	
AISNE									
Ensemble	1 040	-23,9	6 106	-19,5	2 371	-11,7	9 517	-18,2	37,7%
Hommes	566	-27,2	3 135	-17,7	1 212	-12,3	4 913	-17,7	37,0%
Femmes	474	-19,7	2 971	-21,4	1 159	-11,0	4 604	-18,8	38,4%
OISE									
Ensemble	799	-23,5	5 576	-22,6	2 056	-21,2	8 431	-22,4	28,8%
Hommes	391	-23,9	2 723	-20,9	1 043	-21,2	4 157	-21,3	28,0%
Femmes	408	-23,2	2 853	-24,2	1 013	-21,2	4 274	-23,4	29,7%
SOMME									
Ensemble	849	-17,5	4 784	-18,4	1 679	-12,4	7 312	-17,0	31,0%
Hommes	427	-20,8	2 473	-15,4	863	-11,3	3 763	-15,2	30,0%
Femmes	422	-13,9	2 311	-21,3	816	-13,5	3 549	-18,8	32,1%
PICARDIE									
Ensemble	2 688	-21,9	16 466	-20,3	6 106	-15,3	25 260	-19,3	32,3%
Hommes	1 384	-24,4	8 331	-18,1	3 118	-15,2	12 833	-18,2	31,6%
Femmes	1 304	-19,1	8 135	-22,4	2 988	-15,4	12 427	-20,4	33,2%
FRANCE									
Ensemble	42 752	-17,3	416 045	-17,7	150 602	-14,4	609 399	-16,9	28,5%
Hommes	20 335	-19,6	211 763	-16,9	80 047	-14,9	312 145	-16,6	28,1%
Femmes	22 417	-15,2	204 282	-18,5	70 555	-13,8	297 254	-17,2	28,8%

Part des DELD (cat. 1)
par zone d'emploi
en février 2007



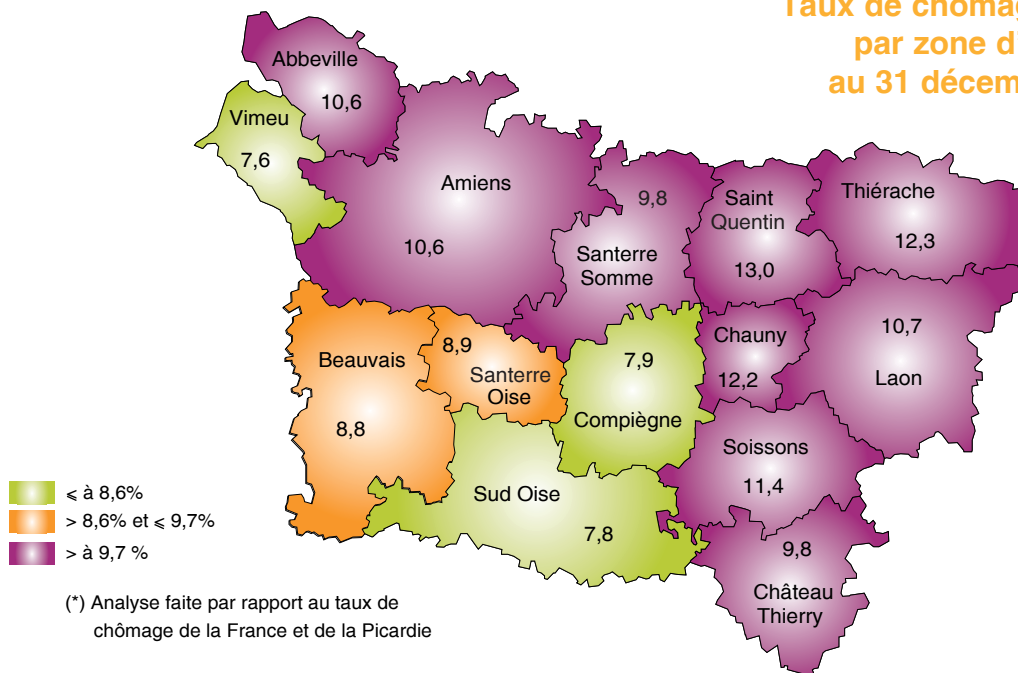
ZONES D'EMPLOI

ZONES D'EMPLOI	février 07						TAUX DE CHOMAGE C.V.S.* décembre 06
	D.E.F.M. Catégorie 1	D.E.F.M. Catégorie 6	% moins de 25 ans (Cat.1)	% femmes (Cat. 1)	% D.E.L.D. (Cat. 1)	Variation annuelle % (Cat. 1)	
ST QUENTIN	6 945	1 635	22,5	46,4	39,2	-8,5	13,0
CHAUNY	2 886	628	22,5	48,0	33,9	-14,1	12,2
THIERACHE	3 272	828	23,8	45,1	38,2	-9,8	12,3
LAONNOIS	4 273	1 182	22,4	49,2	37,7	-10,5	10,7
CHÂTEAU-THIERRY	2 938	775	18,8	48,8	33,7	-10,5	9,8
SOISSONS	4 915	1 099	18,8	47,8	39,8	-9,1	11,4
AISNE	25 266	6 151	21,5	47,4	37,7	-10,0	11,6
SUD OISE	13 619	2 996	19,2	48,6	26,5	-12,5	7,8
BEAUVAIS	7 791	1 830	22,0	50,2	31,8	-9,3	8,8
COMPIEGNE	6 324	2 023	20,6	49,3	30,4	-19,0	7,9
SANTERRE OISE	1 417	345	23,6	50,7	29,0	-10,4	8,9
OISE	29 236	7 197	20,5	49,3	28,8	-13,1	8,1
ABBEVILLE	2 799	412	21,6	45,6	29,6	-15,7	10,6
VIMEU	2 018	529	22,5	48,8	29,5	-16,4	7,6
AMIENS	15 206	3 472	22,1	46,7	32,9	-6,4	10,6
SANTERRE SOMME	3 550	670	24,5	47,4	24,6	-9,3	9,8
SOMME	23 616	5 084	22,5	46,9	31,0	-9,0	10,1
PICARDIE	78 118	18 432	21,4	48,0	32,3	-10,9	9,7
FRANCE	2 139 907	420 530	16,9	48,2	28,5	-10,5	8,6

Source : Ministère de l'emploi, de la cohésion sociale et du logement

* Source ; INSEE

Taux de chômage en C.V.S. par zone d'emploi au 31 décembre 2006



POLITIQUES D'EMPLOI

février-07	AISNE		OISE		SOMME		PICARDIE	
	Cumul	Cumul	Cumul	Cumul	Cumul	Cumul	Cumul	Cumul
	de Janv.07 à Févr.07	de Janv.06 à Févr.06	de Janv.07 à Févr.07	de Janv.06 à Févr.06	de Janv.07 à Févr.07	de Janv.06 à Févr.06	de Janv.07 à Févr.07	de Janv.06 à Févr.06
MESURES PLAN DE COHESION SOCIALE (*)								
SECTEUR MARCHAND								
CI-RMA (ASS/API)	10	4	10	4	11	3	31	11
CI-RMA (RMI)	nd	nd	nd	nd	nd	nd	nd	nd
Contrats initiative emploi - CIE	111	276	127	250	105	175	343	701
<i>dont activités d'utilité sociale (ACI)</i>	0	3	1	2	0	2	1	7
Contrats jeune en entreprise - CJE	26	77	67	151	39	82	132	310
SECTEUR NON MARCHAND								
Contrats d'accompagnement à l'emploi - CAE	920	869	752	1006	538	561	2210	2436
<i>dont activités d'utilité sociale (ACI)</i>	-	-	-	-	-	-	-	-
Contrats d'avenir - CAV	115	59	184	110	125	178	424	347
<i>dont activités d'utilité sociale (ACI)</i>	4	5	113	39	76	94	193	138
FORMATION EN ALTERNANCE								
Contrats d'apprentissage	708	563	881	753	531	766	2120	2082
Contrats de professionnalisation	98	102	216	178	79	281	393	561
Parcours accès carrières fonctions publiques-PACTE	0	0	0	0	0	0	0	0
Apprentis du Secteur Public - APSP	7	0	5	8	10	13	22	21
OFFRIR UN ACCOMPAGNEMENT RENFORCE								
Contrats d'insertion à la vie sociale - CIVIS	378	301	351	460	270	542	999	1303
MESURES HORS PLAN DE COHESION SOCIALE								
AIDES A LA CREATION D'EMPLOI - SECTEUR MARCHAND								
Exonérations à l'embauche								
Exonérations charges sociales pour ZFU-ZRU	119	31	61	37	12	19	192	87
Exonérations du 1er au 50e salarié	7	0	0	0	7	0	14	0
Insertion par l'activité économique (**)								
<i>Associations intermédiaires :</i>								
Personnes mises à disposition (moyenne)	nd	731	nd	1397	nd	620	nd	2748
<i>Entreprises d'insertion :</i>								
Embauches sous CDD	nd	14	nd	13	nd	36	nd	63
<i>Entreprises de travail temporaire d'insertion :</i>								
Personnes mises à disposition (moyenne)	nd	nd	nd	nd	nd	nd	nd	nd
Emplois familiaux (**)								
Salariés sous régime mandataire (moyenne)	326	1003	668	784	4444	5211	5438	6998
Salariés sous régime prestataire (moyenne)	915	1372	988	1005	1373	1699	3276	4076
Aides à la Création d'entreprise								
ACCRE-EDEN	209	45	229	147	161	91	599	283
FORMATION								
Validation des acquis de l'expérience - VAE :								
Nbre de dossiers déclarés recevables	29	1	56	18	14	30	99	49

(*) Ces données sont soumises aux flux d'enregistrement mensuel des contrats par nos services
(**) Cumuls ou moyennes de janvier 2007 à janvier 2007

LEXIQUE

Demandeurs d'emploi en fin de mois (DEFM)

Catégories 1 à 3 : demandeurs d'emploi restant inscrits à l'ANPE en fin de mois, immédiatement disponibles

Catégorie 1 : à la recherche d'un emploi à durée indéterminée à temps plein

Catégorie 2 : à la recherche d'un emploi à durée indéterminée à temps partiel

Catégorie 3 : à la recherche d'un emploi à durée déterminée, temporaire ou saisonnier

Catégorie 4 : personnes sans emploi non immédiatement disponibles à la recherche d'un emploi

Catégorie 5 : personnes pourvues d'un emploi, à la recherche d'un autre emploi

Catégories 6 à 8 : demandeurs d'emploi restant inscrits à l'ANPE en fin de mois, non immédiatement disponibles (déclarant avoir travaillé plus de 78h le mois précédent)

dont catégorie 6 : à la recherche d'un emploi à durée indéterminée à temps plein

Demandeurs d'emploi de longue durée (DELD) : demandeurs d'emploi en fin de mois inscrits depuis un an et plus

Séries CVS : séries corrigées des variations saisonnières

Taux de chômage : rapport entre une estimation du nombre de chômeurs au sens du BIT et une estimation de la population active au lieu de résidence. Il est calculé trimestriellement par l'INSEE et corrigé des variations saisonnières

Zones d'emploi : découpage du territoire régional en espaces dans lequel une majorité d'actifs résident et travaillent. Les zones d'emploi ont été définies en 1983 par la DRTEFP et l'INSEE, et actualisées en 1994.

