

REF PICARDIE EMPLOI

www.drtefp-picardie.travail.gouv.fr

Fin janvier 2007, baisse mensuelle de la demande d'emploi de 1,2 % en Picardie.

Au 31 janvier 2007, la demande d'emploi de catégorie 1 enregistre une baisse mensuelle de 1,2% en Picardie, tandis qu'au niveau national elle augmente de 0,1%. Les trois départements contribuent à cette baisse : mesurée dans l'Aisne (-0,2%), la baisse est plus franche dans la Somme (-0,9%), et surtout dans l'Oise (-2,1%). Par ailleurs, sur un an, la Picardie connaît une diminution de la demande d'emploi de 11,0%, tandis que le nombre de demandeurs d'emploi est en recul de 10,1% au niveau national. L'Aisne (-10,8%) et l'Oise (-13,1%) contribuent davantage à cette baisse annuelle que la Somme (-8,6%). Cependant, si l'on tient compte des huit catégories, la baisse annuelle au niveau régional n'est plus que de 6,7% du fait de la forte poussée des catégories 4 et 5.

Chez les jeunes, l'évolution de la demande d'emploi, mensuelle ou annuelle, reste favorable. En effet, elle recule de 1,1% comparée au mois dernier, et décroît de 11,5% sur un an. Cette tendance annuelle est plus accentuée dans le département de l'Oise (-17,1%) que dans les deux autres départements picards.

La tranche d'âge des 25 à 49 ans connaît une évolution semblable sur un an. En baisse de 1,2% au mois de janvier chez les hommes, et de 1,6 % chez les femmes, elle enregistre une diminution annuelle de 11,2% du nombre de demandeurs d'emploi pour les premiers et de 12,3% pour les secondes. Quant aux seniors, on constate une légère augmentation ce mois-ci (+0,1%).

Au niveau régional, la demande d'emploi de longue durée continue de baisser fortement. En effet, sur les douze derniers mois, leur nombre diminue de 17,0%, soit 2,4 points au-delà du niveau national. Les trois départements s'inscrivent dans une évolution favorable, avec une amélioration plus affirmée pour le

département de l'Oise (-19,3%). Par ailleurs, la part de la demande d'emploi de longue durée atteint 33,0% en Picardie, et représente 4,2 points de plus que le niveau national, l'écart étant surtout marqué entre les femmes de la région et l'ensemble des françaises (+4,9 points). L'Aisne présente toujours la même caractéristique avec la part de DELD la plus élevée de la région (38,2%), notamment chez les femmes (39,5%). En revanche, la demande d'emploi de longue durée s'est particulièrement améliorée chez les jeunes picards avec une diminution annuelle de 20,5%, plus accentuée dans l'Aisne et l'Oise (respectivement -23,7% et -22,0%).

Avec une baisse de 10,8%, l'évolution de la demande d'emploi dans l'Aisne est à l'image du niveau régional. Elle touche l'ensemble des zones d'emploi : de -15,3% sur Chauny à -9,0% sur Château-Thierry, et ce de manière assez hétérogène. En effet, la Thiérache et le Laonnois enregistrent respectivement les parts de jeunes et de femmes les plus élevées, tandis que c'est sur Soissons que la part de DELD est la plus importante.

L'évolution de la demande d'emploi est également favorable dans l'Oise : de -17,1% sur Compiègne à -10,7% sur Beauvais. La part de femmes est la plus élevée dans le Santerre Oise, tandis qu'avec l'évolution la plus faible du département, Beauvais comporte les parts de jeunes et de DELD les plus fortes.

Moins prononcée dans le département de la Somme, la baisse de la demande d'emploi varie de -12,7% sur le Vimeu à -7,1% sur Amiens. Les demandeurs d'emploi de longue durée sont majoritairement sur Amiens, tandis que le Vimeu comporte la part de femmes la plus élevée, et que les jeunes sont les plus nombreux sur le Santerre Somme.

Direction Régionale
du Travail, de l'Emploi
et de la Formation
Professionnelle de Picardie
40 rue de la Vallée
80042 Amiens Cédex 1
Téléphone : 03 22 22 42 42
Télécopie : 03 22 22 42 00

Directeur de la publication :
Jean-Claude LAHAIE
Conception et réalisation :
Service Etudes, Prospective,
Evaluation et Statistiques

N° ISSN : 1250-6354

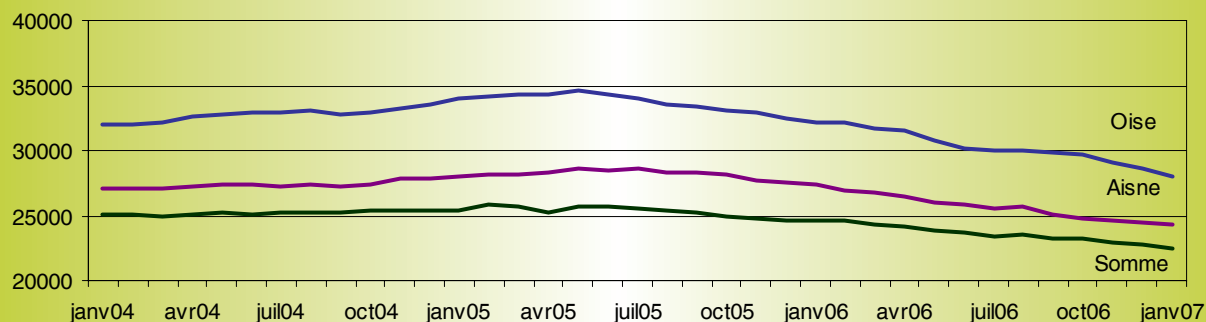


janv 07	NOMBRE DE D.E.F.M. (Cat. 1)				TAUX DE CHOMAGE C.V.S. (en %)		
	Données C.V.S.	Evolution mensuelle (en %)	Données brutes	Evolution annuelle (en %)	septembre-05	juin-06	septembre-06
Aisne	24 374	-0,2	25 589	-10,8	13,0	12,1	11,8
Oise	27 981	-2,1	29 424	-13,1	9,4	8,5	8,5
Somme	22 511	-0,9	23 977	-8,6	11,2	10,6	10,4
PICARDIE	74 878	-1,2	78 990	-11,0	10,9	10,1	9,9
FRANCE	2 093 200	0,1	2 192 459	-10,1	9,8	9,0	8,8

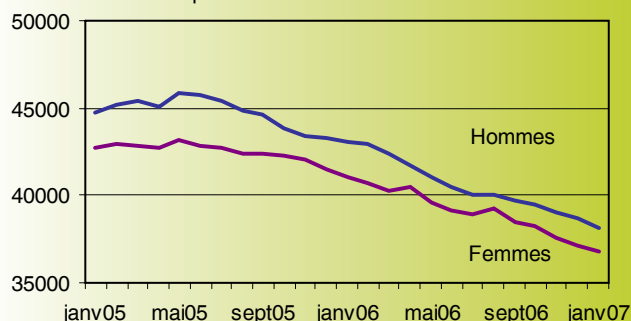
Source : Ministère de l'emploi, de la cohésion sociale et du logement
Source : INSEE

France entière au 31 janvier 2007 : 8,6 %

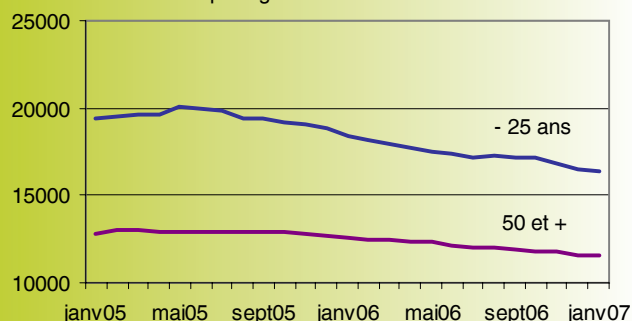
Evolution des DEFM - Cat. 1 CVS - 2004/2007
par département



Evolution des DEFM - Cat. 1 CVS - 2005/2007
par sexe en Picardie



Evolution des DEFM - Cat. 1 CVS - 2005/2007
par âge en Picardie



D.E.F.M. SELON SEXE ET AGE	AISNE		OISE		SOMME		PICARDIE			FRANCE		
	janvier 07	Evolution annuelle %	DEFM	Evolution annuelle %	DEFM	Evolution annuelle %	DEFM	Evolution annuelle %	Part des D.E.L.D.	DEFM	Evolution annuelle %	Part des D.E.L.D.
Catégorie 1												
Ensemble	25 589	-10,8	29 424	-13,1	23 977	-8,6	78 990	-11,0	33,0%	2 192 459	-10,1	28,8%
Hommes	13 552	-11,8	14 955	-13,7	12 757	-8,5	41 264	-11,5	32,0%	1 138 661	-10,5	28,4%
Femmes	12 037	-9,6	14 469	-12,5	11 220	-8,8	37 726	-10,5	34,1%	1 053 798	-9,8	29,2%
Moins de 25 ans	5 471	-9,5	5 851	-17,1	5 360	-6,6	16 682	-11,5	16,6%	372 448	-10,5	11,9%
Hommes	2 874	-15,5	3 034	-19,1	2 852	-7,3	8 760	-14,4	16,1%	187 969	-12,5	11,2%
Femmes	2 597	-1,9	2 817	-14,7	2 508	-5,8	7 922	-8,0	17,2%	184 479	-8,3	12,5%
De 25 à 49 ans	15 842	-12,3	18 798	-12,5	15 158	-10,1	49 798	-11,7	34,1%	1 479 931	-10,4	29,1%
Hommes	8 407	-11,4	9 423	-12,5	8 066	-9,4	25 896	-11,2	33,1%	765 907	-10,2	28,6%
Femmes	7 435	-13,4	9 375	-12,4	7 092	-10,8	23 902	-12,3	35,1%	714 024	-10,5	29,5%
50 ans et plus	4 276	-6,3	4 775	-10,3	3 459	-5,1	12 510	-7,5	50,8%	340 080	-8,7	46,0%
Hommes	2 271	-8,5	2 498	-10,9	1 839	-5,9	6 608	-8,7	48,8%	184 785	-9,4	44,9%
Femmes	2 005	-3,7	2 277	-9,7	1 620	-4,0	5 902	-6,2	53,1%	155 295	-7,9	47,2%
Catégorie 2	3 344	-11,6	3 174	-11,8	3 567	-13,2	10 085	-12,2	-	389 277	-11,4	-
Catégorie 3	851	-5,1	1 322	-13,5	1 446	-23,2	3 619	-16,0	-	279 306	-13,2	-
Catégorie 4	2 336	37,8	3 050	19,7	2 193	17,0	7 579	23,9	-	202 678	1,3	-
Catégorie 5	2 811	11,5	2 761	12,6	2 513	32,0	8 085	17,6	-	196 608	42,7	-
Catégorie 6	5 977	7,8	7 245	1,2	5 137	-0,5	18 359	2,8	-	411 572	-1,3	-
Catégorie 7	594	-11,5	530	-8,1	735	-10,5	1 859	-10,1	-	72 089	-9,9	-
Catégorie 8	228	-8,1	498	-16,2	525	-28,4	1 251	-20,6	-	92 133	-20,0	-

H É D U

DEMANDES D'EMPLOI ENREGISTREES (CAT. 1)	janv-07	Cumul févr-06 janv-07	Evolution annuelle (en %)
Aisne	3 780	39 845	3,1
Oise	5 518	58 716	-0,2
Somme	4 243	42 481	-0,4
PICARDIE	13 541	141 042	0,7
FRANCE	417 152	4 364 038	-2,7

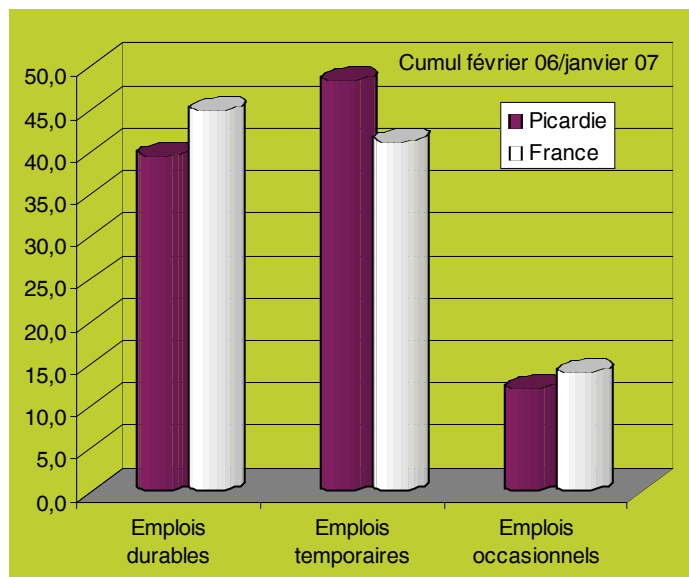
DEMANDES D'EMPLOI SORTIES (CAT. 1)	janv-07	Cumul févr-06 janv-07	Evolution annuelle (en %)
Aisne	3 499	41 616	7,4
Oise	5 510	62 103	5,1
Somme	3 543	43 885	4,5
PICARDIE	12 552	147 604	5,6
FRANCE	391 259	4 454 979	1,3

D.E.F.M. par Niveau de Formation (Cat. 1) janvier 07	AISNE		OISE		SOMME		PICARDIE		FRANCE	
	DEFM	Evolution annuelle %	DEFM	Evolution annuelle %	DEFM	Evolution annuelle %	DEFM	Evolution annuelle %	DEFM	Evolution annuelle %
Non précisé	78	-73,4	125	-84,0	107	-69,9	310	-78,3	11 828	-69,6
Bac + 3 ou 4 ans (IetII)	962	-4,9	1 915	-13,1	1 615	-6,2	4 492	-9,0	251 342	-9,7
Bac + 2 ans (III)	1 618	-15,5	2 629	-12,5	1 876	-2,5	6 123	-10,5	239 558	-10,2
Bac BTN BT BP (IV)	3 793	-8,6	5 155	-5,7	3 954	-6,2	12 902	-6,7	412 167	-7,5
BEPC BEP CAP (V)	11 595	-10,1	12 085	-11,1	9 901	-7,7	33 581	-9,8	845 698	-8,5
BIS CEP SES (Vbis)	2 700	-6,9	3 153	-11,8	2 693	-5,2	8 546	-8,3	161 431	-8,5
1er cycle 2e degré (VI)	4 843	-12,2	4 362	-16,7	3 831	-14,0	13 036	-14,3	270 435	-12,4
ENSEMBLE	25 589	-10,8	29 424	-13,1	23 977	-8,6	78 990	-11,0	2 192 459	-10,1

OFFRES D'EMPLOI ENREGISTREES

OFFRES D'EMPLOI ENREGISTREES	janv-07	Cumul févr-06 janv-07	Evolution annuelle (en %)
Emplois durables : (durée > 6 mois)	2 715	29 638	9,3
Emplois temporaires : (durée : 1 mois à 6 mois)	2 762	36 260	-6,0
Emplois occasionnels : (durée < 1 mois)	886	9 036	-26,6
PICARDIE	6 363	74 934	-3,9
Aisne	2 002	21 892	-1,3
Oise	2 371	28 828	-3,7
Somme	1 990	24 214	-6,4
FRANCE	283 915	3 415 871	2,2

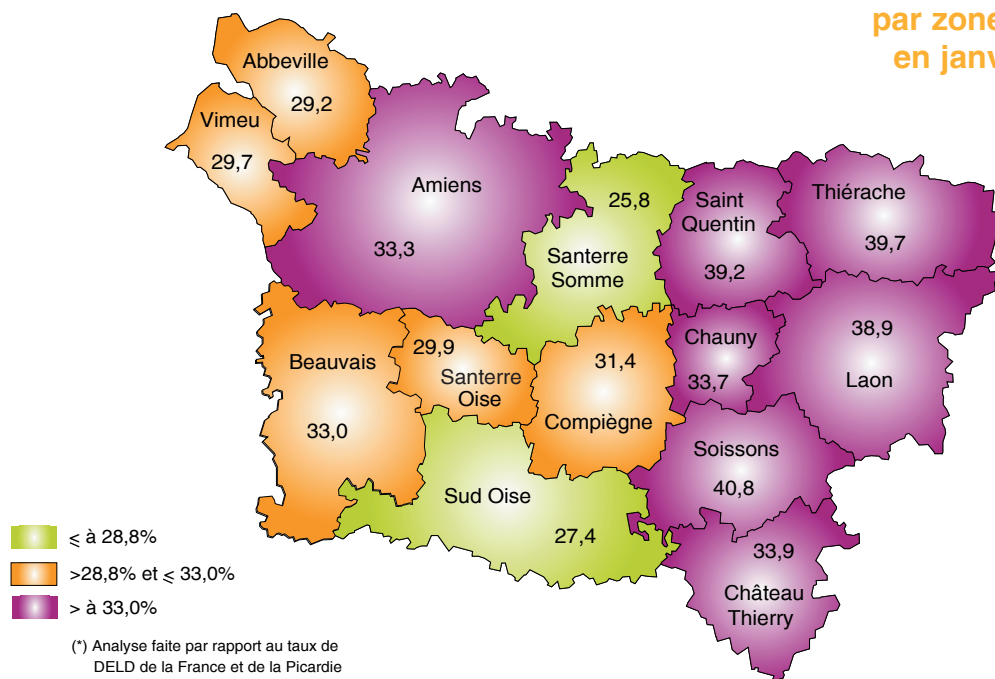
PART DES OFFRES D'EMPLOI SELON LEUR DUREE



T R A V A I L

janvier 07	DEMANDES D'EMPLOI DE LONGUE DUREE (D.E.L.D.)								
	Moins de 25 ans		De 25 à 49 ans		50 ans et plus		Total		
	Nombre	Evol.	Nombre	Evol.	Nombre	Evol.	Nombre	Evol.	D.E.L.D. sur DEFM
		annual. (%)		annual. (%)		annual. (%)		annual. (%)	
AISNE									
Ensemble	1 066	-23,7	6 268	-17,9	2 452	-8,9	9 786	-16,5	38,2%
Hommes	584	-24,2	3 209	-15,8	1 241	-11,5	5 034	-15,8	37,1%
Femmes	482	-23,1	3 059	-20,0	1 211	-6,1	4 752	-17,2	39,5%
OISE									
Ensemble	827	-22,0	5 795	-19,5	2 169	-17,7	8 791	-19,3	29,9%
Hommes	392	-26,7	2 847	-18,1	1 084	-19,8	4 323	-19,4	28,9%
Femmes	435	-17,1	2 948	-20,8	1 085	-15,4	4 468	-19,2	30,9%
SOMME									
Ensemble	880	-14,6	4 899	-16,2	1 738	-10,9	7 517	-14,8	31,4%
Hommes	437	-18,0	2 526	-13,5	899	-11,1	3 862	-13,5	30,3%
Femmes	443	-10,9	2 373	-18,9	839	-10,6	3 655	-16,2	32,6%
PICARDIE									
Ensemble	2 773	-20,5	16 962	-18,0	6 359	-12,6	26 094	-17,0	33,0%
Hommes	1 413	-23,1	8 582	-15,9	3 224	-14,4	13 219	-16,4	32,0%
Femmes	1 360	-17,5	8 380	-20,0	3 135	-10,7	12 875	-17,7	34,1%
FRANCE									
Ensemble	44 140	-15,5	430 179	-15,5	156 285	-12,0	630 604	-14,6	28,8%
Hommes	21 109	-17,5	219 269	-14,8	83 035	-13,2	323 413	-14,6	28,4%
Femmes	23 031	-13,6	210 910	-16,1	73 250	-10,6	307 191	-14,7	29,2%

Part des DELD (cat. 1)
par zone d'emploi
en janvier 2007



P I C A R D I E

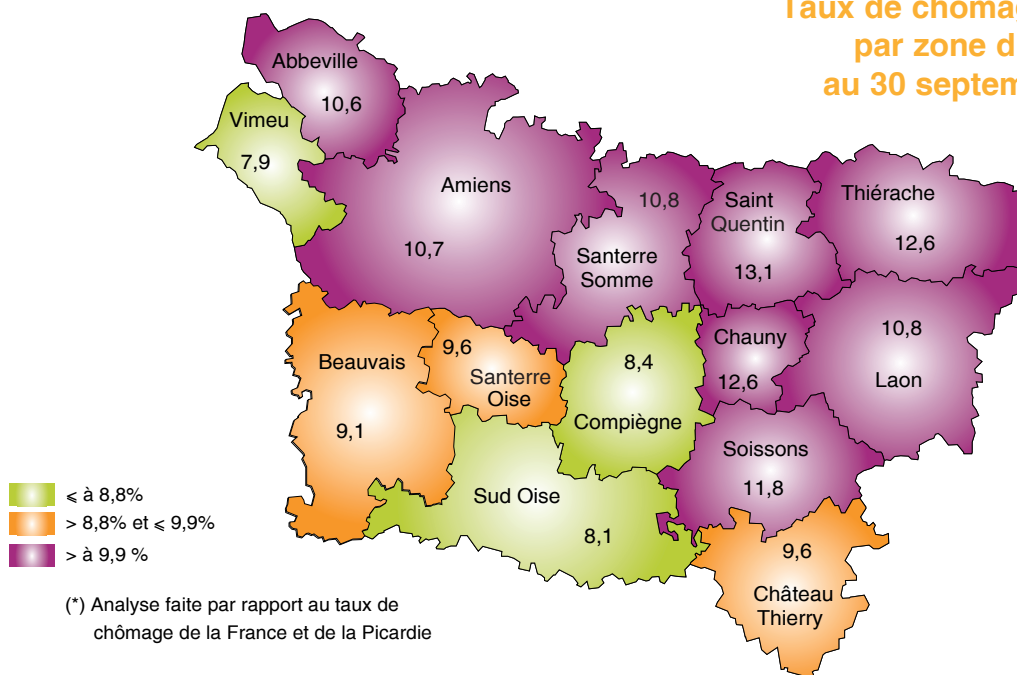
ZONES D'EMPLOI

ZONES D'EMPLOI	janvier 07						TAUX DE CHOMAGE C.V.S.* septembre 06
	D.E.F.M. Catégorie 1	D.E.F.M. Catégorie 6	% moins de 25 ans (Cat.1)	% femmes (Cat. 1)	% D.E.L.D. (Cat. 1)	Variation annuelle % (Cat. 1)	
ST QUENTIN	6 947	1 644	22,3	45,2	39,2	-10,1	13,1
CHAUNY	2 900	642	22,2	48,4	33,7	-15,3	12,6
THIERACHE	3 291	798	22,8	44,2	39,7	-11,7	12,6
LAONNOIS	4 366	1 115	22,4	49,5	38,9	-10,9	10,8
CHÂTEAU-THIERRY	3 022	722	19,5	48,3	33,9	-9,0	9,6
SOISSONS	5 005	1 052	18,8	47,7	40,8	-9,9	11,8
AISNE	25 589	5 977	21,4	47,0	38,2	-10,8	11,8
SUD OISE	13 731	3 035	18,6	48,7	27,4	-12,3	8,1
BEAUVAIS	7 775	1 820	21,4	50,1	33,0	-10,7	9,1
COMPIEGNE	6 477	2 025	20,2	48,7	31,4	-17,1	8,4
SANTERRE OISE	1 380	364	22,2	50,4	29,9	-14,3	9,6
OISE	29 424	7 245	19,9	49,2	29,9	-13,1	8,5
ABBEVILLE	2 897	463	21,9	45,0	29,2	-12,0	10,6
VIMEU	2 115	503	22,8	49,3	29,7	-12,7	7,9
AMIENS	15 350	3 491	22,1	46,7	33,3	-7,1	10,7
SANTERRE SOMME	3 577	678	23,4	47,1	25,8	-9,9	10,8
SOMME	23 977	5 137	22,4	46,8	31,4	-8,6	10,4
PICARDIE	78 990	18 359	21,1	47,8	33,0	-11,0	9,9
FRANCE	2 192 459	411 572	17,0	48,1	28,8	-10,1	8,8

Source : Ministère de l'emploi, de la cohésion sociale et du logement
Série révisée selon un nouveau mode de calcul (Cf. site internet www.insee.fr)

* source INSEE

Taux de chômage en C.V.S. par zone d'emploi au 30 septembre 2006



POLITIQUES D'EMPLOI

janvier-07	AISNE		OISE		SOMME		PICARDIE	
	Cumul	Cumul	Cumul	Cumul	Cumul	Cumul	Cumul	Cumul
	de Janv.07 à Janv.07	de Janv.06 à Janv.06	de Janv.07 à Janv.07	de Janv.06 à Janv.06	de Janv.07 à Janv.07	de Janv.06 à Janv.06	de Janv.07 à Janv.07	de Janv.06 à Janv.06
MESURES PLAN DE COHESION SOCIALE (*)								
SECTEUR MARCHAND								
CI-RMA (ASS/API)	8	6	6	3	5	5	19	14
CI-RMA (RMI)	nd	nd	nd	nd	nd	nd	nd	nd
Contrats initiative emploi - CIE	51	135	49	123	39	85	139	343
<i>dont activités d'utilité sociale (ACI)</i>	0	2	0	2	0	1	0	5
Contrats jeune en entreprise - CJE	5	47	6	86	4	46	15	179
SECTEUR NON MARCHAND								
Contrats d'accompagnement à l'emploi - CAE	517	501	473	673	230	280	1220	1454
<i>dont activités d'utilité sociale (ACI)</i>	239	306	112	64	44	86	395	456
Contrats d'avenir - CAV	43	25	68	71	83	111	194	207
<i>dont activités d'utilité sociale (ACI)</i>	3	4	41	36	53	55	97	95
FORMATION EN ALTERNANCE								
Contrats d'apprentissage	362	342	461	558	265	543	1088	1443
Contrats de professionnalisation	51	55	125	101	nd	94	nd	250
Parcours accès carrières fonctions publiques-PACTE	0	0	0	0	0	0	0	0
Apprentis du Secteur Public - APSP	3	0	3	7	8	8	14	15
OFFRIR UN ACCOMPAGNEMENT RENFORCE								
Contrats d'insertion à la vie sociale - CIVIS	248	163	217	277	156	278	621	718
MESURES HORS PLAN DE COHESION SOCIALE								
AIDES A LA CREATION D'EMPLOI - SECTEUR MARCHAND								
Exonérations à l'embauche								
Exonérations charges sociales pour ZFU-ZRU	78	14	30	34	12	10	120	58
Exonérations du 1er au 50e salarié	4	0	0	0	7	0	11	0
Insertion par l'activité économique (**)								
<i>Associations intermédiaires :</i>								
Personnes mises à disposition (moyenne)	864	907	1557	1301	746	553	3167	2761
<i>Entreprises d'insertion :</i>								
Embauches sous CDD	nd	52	nd	48	nd	391	nd	491
<i>Entreprises de travail temporaire d'insertion :</i>								
Personnes mises à disposition (moyenne)	nd	79	nd	33	nd	139	nd	251
Emplois familiaux (**)								
Salariés sous régime mandataire (moyenne)	1244	1389	1693	1639	5367	5113	8304	8141
Salariés sous régime prestataire (moyenne)	2199	2694	2494	1941	1864	2101	6557	6736
Aides à la Création d'entreprise								
ACCRE-EDEN	141	39	99	75	24	43	264	157
FORMATION								
Validation des acquis de l'expérience - VAE :								
Nbre de dossiers déclarés recevables	16	0	34	11	4	15	54	26

(*) Ces données sont soumises aux flux d'enregistrement mensuel des contrats par nos services
(**) Cumuls ou moyennes de janvier 2006 à décembre 2006

LEXIQUE

Demandeurs d'emploi en fin de mois (DEFM)

Catégories 1 à 3 : demandeurs d'emploi restant inscrits à l'ANPE en fin de mois, immédiatement disponibles

Catégorie 1 : à la recherche d'un emploi à durée indéterminée à temps plein

Catégorie 2 : à la recherche d'un emploi à durée indéterminée à temps partiel

Catégorie 3 : à la recherche d'un emploi à durée déterminée, temporaire ou saisonnier

Catégorie 4 : personnes sans emploi non immédiatement disponibles à la recherche d'un emploi

Catégorie 5 : personnes pourvues d'un emploi, à la recherche d'un autre emploi

Catégories 6 à 8 : demandeurs d'emploi restant inscrits à l'ANPE en fin de mois, non immédiatement disponibles (déclarant avoir travaillé plus de 78h le mois précédent)

dont catégorie 6 : à la recherche d'un emploi à durée indéterminée à temps plein

Demandeurs d'emploi de longue durée (DELD) : demandeurs d'emploi en fin de mois inscrits depuis un an et plus

Séries CVS : séries corrigées des variations saisonnières

Taux de chômage : rapport entre une estimation du nombre de chômeurs au sens du BIT et une estimation de la population active au lieu de résidence. Il est calculé trimestriellement par l'INSEE et corrigé des variations saisonnières

Zones d'emploi : découpage du territoire régional en espaces dans lequel une majorité d'actifs résident et travaillent. Les zones d'emploi ont été définies en 1983 par la DRTEFP et l'INSEE, et actualisées en 1994.

