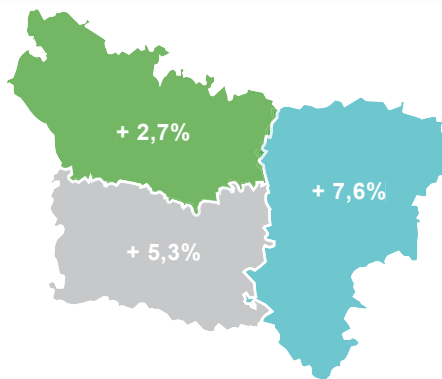


Offre et demande d'emploi en Picardie

Une publication du Service Public de l'Emploi Régional

Les chiffres de mai 2010



- Augmentation mensuelle de la demande d'emploi en catégorie A au cours du mois de mai (+1,4%) plus importante qu'à l'échelon national (+0,8%) (données cvs).
- Sur un an, le nombre de demandeurs d'emploi (A) reste plus élevé que l'année passée (+5,2%) (données brutes). Cette hausse affecte plus particulièrement les hommes (+6,3%) et les demandeurs de 50 ans et plus (+17,1%).
- Par rapport à mai 2009, le nombre de sorties augmente très fortement (+24,4%) tandis que les entrées progressent également ce mois-ci (+11,5%).
- Les offres d'emploi enregistrées par Pôle emploi sont en hausse de 17,3% par rapport à l'année dernière.

SOMMAIRE

Demandes d'emploi fin de mois, catégories ABC
..... P 2 et 3

Demandes d'emploi fin de mois, catégories ABC par bassin d'emploi
..... P 4 et 5

Demandes d'emploi enregistrées
..... P 6

Demandes d'emploi sorties
..... P 7

Indemnisation
..... P 8

mai-10	NOMBRE DE DEFM - Données brutes				TAUX DE CHOMAGE CVS (en %)		
	Catégorie A	Evolution annuelle (en %)	Catégorie ABC	Evolution annuelle (en %)	4ème trim 2008	3ème trim 2009	4ème trim (1) 2009
Aisne	28 990	7,6	42 033	9,5	11,1	13,2	13,6
Oise	33 443	5,3	50 563	10,5	7,5	9,4	9,7
Somme	26 553	2,7	39 737	6,6	9,7	11,5	12,0
PICARDIE	88 986	5,2	132 333	9,0	9,1	11,0	11,4
FRANCE métrop.	2 596 442	7,0	3 874 175	9,6	7,8	9,1	9,6

(1) Source INSEE : données provisoires

DEFM Données brutes mai-10	AISNE	Répart. par catég. en %	OISE	Répart. par catég. en %	SOMME	Répart. par catég. en %	PICARDIE	Répart. par catég. en %	FRANCE Métropolit.	Répart. par catég. en %
Catégorie A	28 990	59,7	33 443	56,8	26 553	57,8	88 986	58,0	2 596 442	57,6
Catégorie B	4 903	10,1	6 293	10,7	5 221	11,4	16 417	10,7	532 016	11,8
Catégorie C	8 140	16,8	10 827	18,4	7 963	17,3	26 930	17,6	745 717	16,5
Catégorie ABC	42 033	86,6	50 563	85,9	39 737	86,5	132 333	86,3	3 874 175	86,0
Catégorie D	3 221	6,6	4 420	7,5	3 111	6,8	10 752	7,0	301 021	6,7
Catégorie E	3 286	6,8	3 873	6,6	3 093	6,7	10 252	6,7	330 931	7,3
Catégorie ABCDE	48 540	100,0	58 856	100,0	45 941	100,0	153 337	100,0	4 506 127	100,0



Encart sur CVS/BRUT
Les données présentées dans cette publication sont des données dites « brutes ».

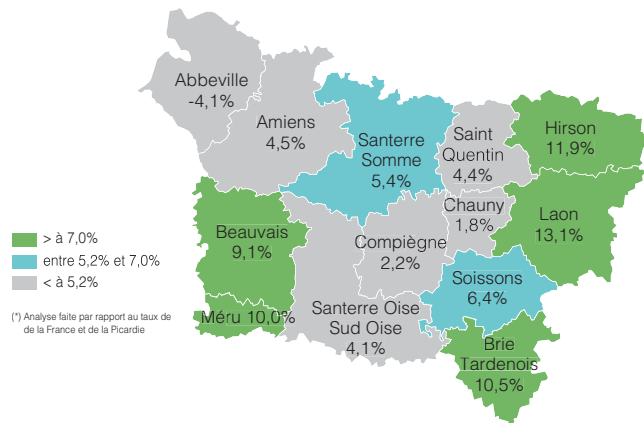
Elles sont donc différentes des données Corrigées des Variations Saisonnières

Demande d'emploi fin de mois,

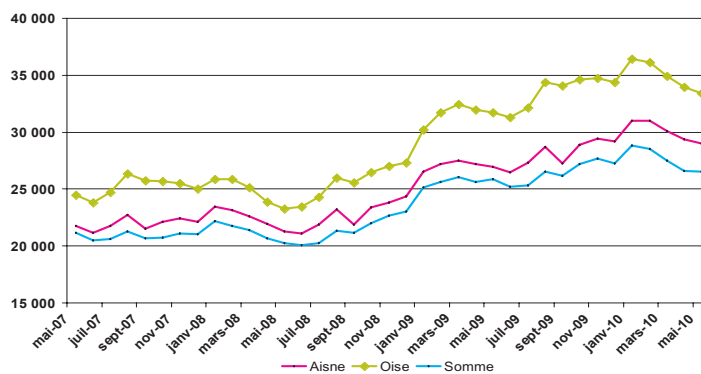
DEFM SELON SEXE ET AGE Données brutes mai-10	AISNE		OISE		SOMME		PICARDIE	
	DEFM	Evolution annuelle %	DEFM	Evolution annuelle %	DEFM	Evolution annuelle %	DEFM	Evolution annuelle %
Catégorie A								
Ensemble	28 990	7,6	33 443	5,3	26 553	2,7	88 986	5,2
Hommes	15 729	8,4	17 705	6,2	14 361	4,2	47 795	6,3
Femmes	13 261	6,6	15 738	4,3	12 192	1,1	41 191	4,1
Moins de 25 ans	6 148	1,9	6 767	-1,3	5 614	-2,3	18 529	-0,6
Hommes	3 331	0,6	3 581	-5,4	3 029	-4,3	9 941	-3,1
Femmes	2 817	3,5	3 186	3,8	2 585	0,1	8 588	2,6
De 25 à 49 ans	17 506	6,3	20 939	4,7	16 657	2,1	55 102	4,4
Hommes	9 462	7,3	11 011	6,6	9 024	4,0	29 497	6,0
Femmes	8 044	5,1	9 928	2,6	7 633	-0,2	25 605	2,5
50 ans et plus	5 336	20,2	5 737	17,2	4 282	13,3	15 355	17,1
Hommes	2 936	23,5	3 113	21,6	2 308	18,5	8 357	21,4
Femmes	2 400	16,3	2 624	12,3	1 974	7,6	6 998	12,3

En catégorie A, le nombre de demandeurs d'emploi progresse de 5,2% par rapport à l'année dernière. Si cette tendance à la hausse est observée dans les trois départements, elle se manifeste toujours plus fortement dans l'Aisne (+7,6%) et dans l'Oise (+5,3%). Au niveau régional, la tendance haussière se répercute plus fortement sur les hommes (+6,3%) que sur les femmes (+4,1%). La progression observée pour les hommes trouve son origine dans une augmentation très forte des "50 ans et plus" (+21,4%) et élevée des "25 à 49 ans" (+6,0%). Concernant les femmes, la tranche d'âges "50 ans et plus" enregistre une progression très forte (+12,3%) alors que les deux autres tranches d'âges subissent une augmentation proche de 2,5%.

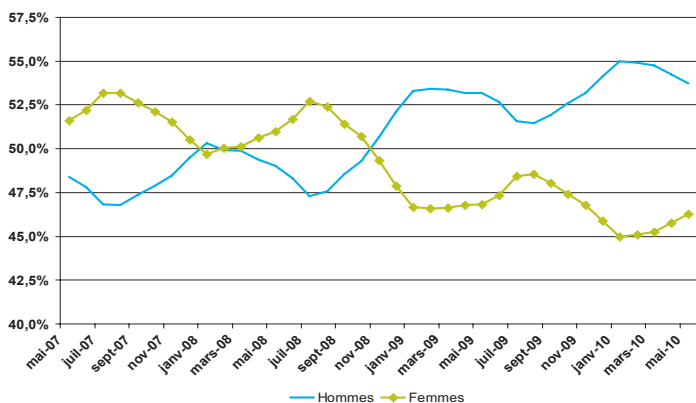
Variation annuelle des DEFM A, par bassin d'emploi (données brutes)



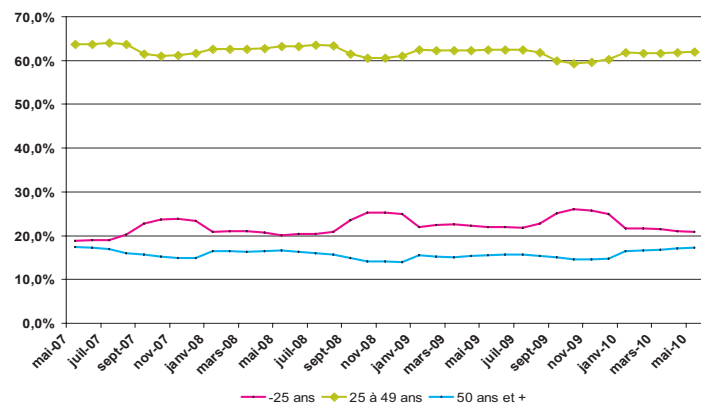
DEFM catégorie A depuis mai 2007 (données brutes)



Part relative, sexes, depuis 05/2007, Picardie (DEFM A, données brutes)



Part relative, tranches d'âge, depuis 05/2007, Picardie (DEFM A, données brutes)

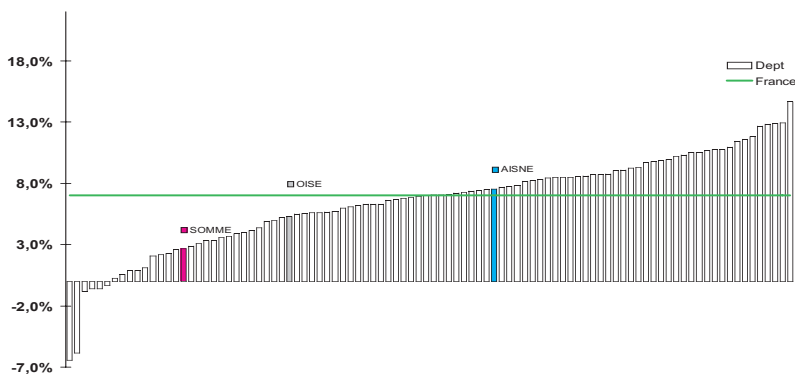


catégories A et ABC

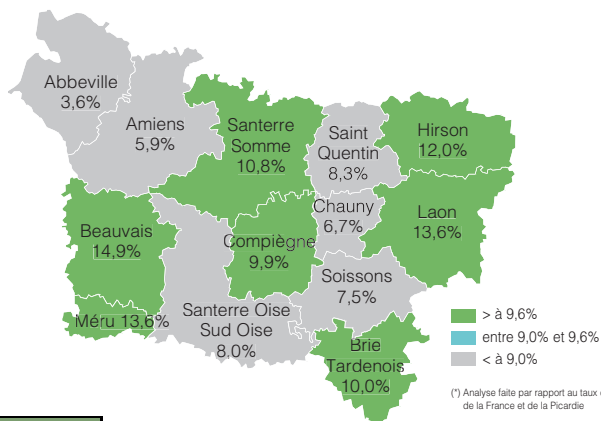
En tenant compte des demandeurs d'emploi qui ont exercé une activité réduite au cours du mois (catégories ABC), la hausse annuelle est plus prononcée (+9,0%) que pour la seule catégorie A. Cette hausse varie entre +6,6% pour le département de la Somme et +10,5% pour celui de l'Oise en passant par 9,5% pour l'Aisne. Là encore l'augmentation est plus fortement prononcée pour les hommes (+11,0%) que pour les femmes (+7,0%). Concernant les hommes, les augmentations sont les plus fortes pour les tranches d'âges "50 ans et plus" (+20,9%) et "25 à 49 ans" (+11,8%). Concernant les femmes la progression est très importante pour les "50 ans et plus" (+12,5%). Globalement, les demandeurs de "50 ans et plus" sont donc, et de loin, les plus affectés par la hausse annuelle (+16,4%).

DEFM SELON SEXE ET AGE Données brutes mai-10	AISNE		OISE		SOMME		PICARDIE		
	DEFM	Evolution annuelle %	DEFM	Evolution annuelle %	DEFM	Evolution annuelle %	DEFM	Evolution annuelle %	Part des DELD
Catégorie ABC									
Ensemble	42 033	9,5	50 563	10,5	39 737	6,6	132 333	9,0	38,7%
Hommes	21 741	11,4	25 397	12,3	20 100	8,9	67 238	11,0	37,8%
Femmes	20 292	7,6	25 166	8,7	19 637	4,3	65 095	7,0	39,5%
Moins de 25 ans	8 394	2,9	9 754	4,3	7 831	2,4	25 979	3,3	23,2%
Hommes	4 589	2,9	5 099	1,9	4 180	1,6	13 868	2,2	23,2%
Femmes	3 805	2,9	4 655	6,9	3 651	3,3	12 111	4,5	23,3%
De 25 à 49 ans	26 088	9,3	32 440	10,7	25 460	6,6	83 988	9,0	39,7%
Hommes	13 423	11,8	16 208	13,7	12 956	9,6	42 587	11,8	39,3%
Femmes	12 665	6,8	16 232	7,9	12 504	3,7	41 401	6,3	40,1%
50 ans et plus	7 551	18,8	8 369	17,8	6 446	12,1	22 366	16,4	52,7%
Hommes	3 729	22,5	4 090	21,9	2 964	17,7	10 783	20,9	51,0%
Femmes	3 822	15,3	4 279	14,2	3 482	7,8	11 583	12,5	54,2%

DEFM catégorie A, variation annuelle 05-10/05-09 par département (données brutes)



Variation annuelle des DEFM ABC, par bassin d'emploi (données brutes)



DEMANDES D'EMPLOI DE LONGUE DUREE (DELD) Catégorie ABC mai-10 Données brutes	Moins de 25 ans		De 25 à 49 ans		50 ans et plus		Total		
	DELD	Evolution annuelle (%)	DELD	Evolution annuelle (%)	DELD	Evolution annuelle (%)	DELD	Evolution annuelle (%)	Part des DELD
AISNE									
Ensemble	2 163	21,9	11 234	21,1	4 237	23,3	17 634	21,7	42,0%
Hommes	1 210	29,7	5 826	30,8	2 052	27,6	9 088	29,9	41,8%
Femmes	953	13,3	5 408	12,1	2 185	19,5	8 546	14,1	42,1%
OISE									
Ensemble	2 113	46,1	11 903	31,2	4 046	27,7	18 062	32,0	35,7%
Hommes	1 072	54,7	5 807	42,7	1 916	37,4	8 795	42,8	34,6%
Femmes	1 041	38,2	6 096	21,9	2 130	20,0	9 267	23,1	36,8%
SOMME									
Ensemble	1 761	19,5	10 207	23,9	3 494	22,7	15 462	23,1	38,9%
Hommes	934	30,4	5 104	37,6	1 528	35,8	7 566	36,3	37,6%
Femmes	827	9,1	5 103	12,7	1 966	14,2	7 896	12,7	40,2%
PICARDIE									
Ensemble	6 037	28,6	33 344	25,4	11 777	24,6	51 158	25,6	38,7%
Hommes	3 216	37,3	16 737	36,8	5 496	33,2	25 449	36,1	37,8%
Femmes	2 821	19,9	16 607	15,7	6 281	17,9	25 709	16,7	39,5%

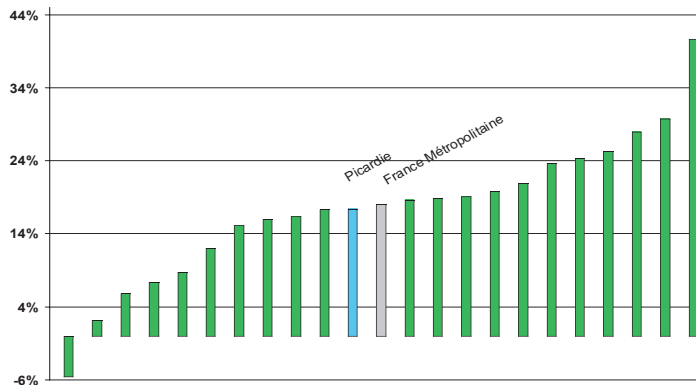
Le nombre de demandeurs d'emploi en fin de mois inscrits depuis plus d'un an a progressé de 25,6% en Picardie.

Le département de l'Oise enregistre la progression la plus élevée (+32,0%) alors que les deux autres départements connaissent des évolutions plus rapprochées : Somme (+23,1%) et Aisne (21,7%). L'évolution régionale est beaucoup plus forte pour les hommes (+36,1%) que pour les femmes (+16,7%). La part des demandeurs d'emploi de longue durée est de 38,7%. Elle est la plus élevée dans le département de l'Aisne (42,0%). Au niveau régional, la part est plus importante pour les femmes (39,5%) que pour les hommes (37,8%).

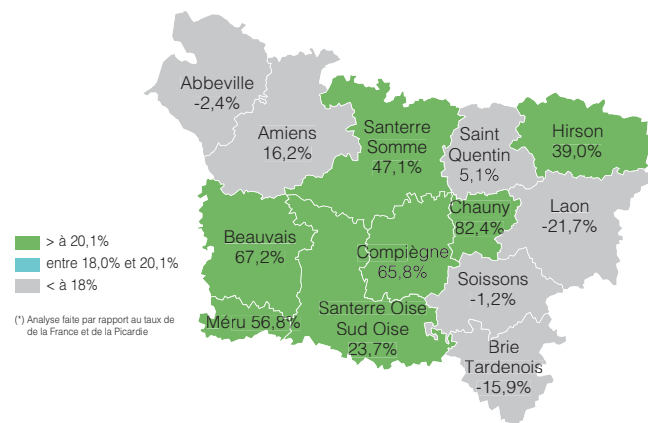
Demande d'emploi fin de mois,

BASSINS D'EMPLOI Données brutes Mai 2010	DEFM Catégorie ABC	SEXE		TRANCHES D'AGE			ANCIENNETE D'INSCRIPTION		
		Hommes	Femmes	- de 25 ans	De 25 à 49 ans	50 ans et +	- de 1 an	De 1 an à 2 ans	+ de 2 ans
BRIE TARDENOIS	5 141	2 555	2 586	931	3 211	999	3 131	1 086	924
CHAUNY	4 938	2 544	2 394	958	3 149	831	3 005	1 099	834
HIRSON	5 368	2 807	2 561	1 150	3 241	977	2 954	1 201	1 213
LAON	7 581	3 834	3 747	1 578	4 610	1 393	4 484	1 594	1 503
SAINT-QUENTIN	11 297	5 999	5 298	2 355	7 072	1 870	6 321	2 476	2 500
SOISSONS	7 708	4 002	3 706	1 422	4 805	1 481	4 504	1 709	1 495
AISNE	42 033	21 741	20 292	8 394	26 088	7 551	24 399	9 165	8 469
BEAUVAIS	12 449	6 037	6 412	2 657	7 729	2 063	7 882	2 637	1 930
COMPIEGNE	11 870	5 957	5 913	2 209	7 776	1 885	7 503	2 579	1 788
MERU	3 796	1 854	1 942	708	2 371	717	2 475	843	478
SANTERRE/SUD OISE	22 448	11 549	10 899	4 180	14 564	3 704	14 641	4 668	3 139
OISE	50 563	25 397	25 166	9 754	32 440	8 369	32 501	10 727	7 335
ABBEVILLE PONTHIEU	8 250	4 171	4 079	1 677	5 098	1 475	5 210	1 885	1 155
AMIENS	21 625	11 243	10 382	4 272	14 115	3 238	12 802	4 544	4 279
SANTERRE SOMME	9 862	4 686	5 176	1 882	6 247	1 733	6 263	2 081	1 518
SOMME	39 737	20 100	19 637	7 831	25 460	6 446	24 275	8 510	6 952
PICARDIE	132 333	67 238	65 095	25 979	83 988	22 366	81 175	28 402	22 756

Offres collectées, variation annuelle par région (données brutes)

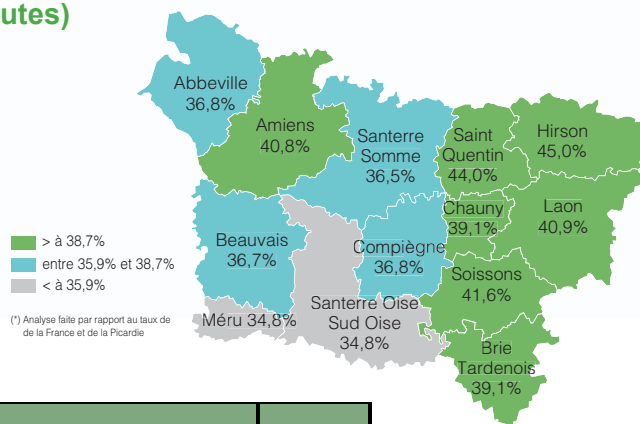


Variation annuelle des offres collectées, par bassin d'emploi (données brutes)



catégories ABC par bassin d'emploi

Part des DELD par bassin d'emploi (données brutes)



NIVEAUX DE FORMATION				NIVEAUX DE QUALIFICATION						Travailleurs Handicapés
I - II - III	IV	V	V bis - VI	Ouvriers non qualifiés	Ouvriers qualifiés	Employés non qualifiés	Employés qualifiés	Techni. Agents de maîtrise	Cadres	
618	866	2 403	1 250	979	695	1 336	1 686	250	184	288
482	868	2 400	1 182	896	696	1 162	1 862	209	89	345
386	741	2 522	1 709	1 352	740	1 459	1 575	121	60	360
737	1 327	3 529	1 984	1 528	1 079	1 638	2 800	337	144	600
1 128	1 720	5 290	3 147	2 678	1 528	2 472	3 886	420	224	770
836	1 370	3 626	1 865	1 562	1 141	1 646	2 708	394	226	547
4 187	6 892	19 770	11 137	8 995	5 879	9 713	14 517	1 731	927	2 910
1 529	2 013	5 798	3 088	2 026	1 320	2 746	5 236	663	404	682
1 919	2 169	5 243	2 529	2 069	1 405	2 143	4 775	854	578	598
613	731	1 602	846	353	390	621	1 874	286	251	160
3 895	4 360	8 925	5 241	2 589	2 507	5 220	9 237	1 590	1 209	927
7 956	9 273	21 568	11 704	7 037	5 622	10 730	21 122	3 393	2 442	2 367
761	1 256	4 087	2 142	2 064	1 064	1 967	2 631	326	173	496
3 599	3 995	8 669	5 329	3 470	2 675	5 876	7 559	1 263	640	1 011
926	1 572	4 641	2 720	2 526	1 497	2 117	3 107	408	181	514
5 286	6 823	17 397	10 191	8 060	5 236	9 960	13 297	1 997	994	2 021
17 429	22 988	58 735	33 032	24 092	16 737	30 403	48 936	7 121	4 363	7 298

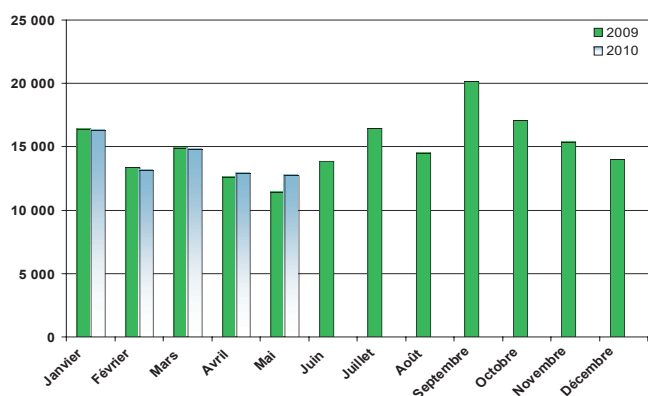
Offres d'emploi enregistrées

OFFRES D'EMPLOI ENREGISTREES	mai-10	Cumul févr-09 mai-10	Evolution annuelle (en %)
Emplois durables : (durée > 6 mois)	2 254	27 739	-6,2
Emplois temporaires : (durée : 1 mois à 6 mois)	3 811	41 608	1,1
Emplois occasionnels : (durée < 1 mois)	1 020	12 237	-11,3
PICARDIE	7 085	81 584	-3,5
Aisne	1 888	23 258	-1,2
Oise	2 735	29 402	-5,6
Somme	2 462	28 924	-3,1
FRANCE métropolitaine	262 833	3 103 437	-8,1

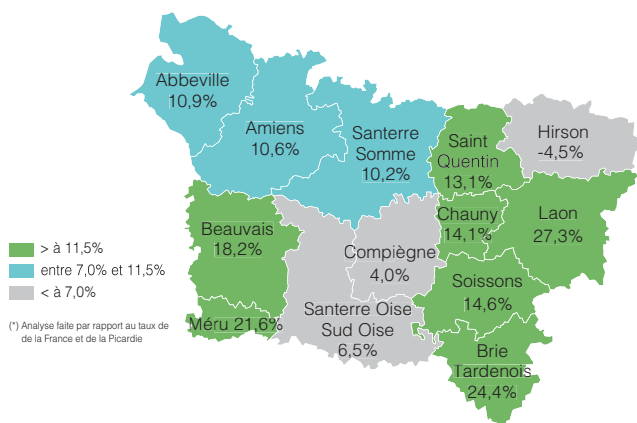
7085 offres d'emploi ont été collectées par Pôle emploi au mois de mai. Depuis le début de l'année leur nombre s'élève à 81 584. Ce nombre est en baisse de 3,5% par rapport à l'année précédente. Les trois départements de la région s'inscrivent dans cette tendance, mais elle est plus marquée dans le département de l'Oise (-5,6%) et plus faible dans le département d'Aisne (-1,2%). La baisse concerne les offres d'emploi occasionnels et les emplois durables. Elle est contenue par une hausse de 1,1% des offres d'emploi temporaires. La tendance nationale est également à la baisse (-8,2%), mais elle est beaucoup plus prononcée que dans la région.

Demandes d'emploi enregistrées

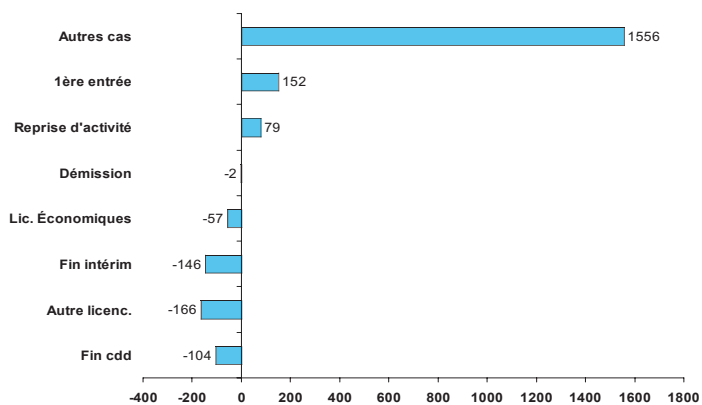
Entrées à Pôle emploi, Picardie (données brutes)



Variation annuelle des entrées à Pôle emploi, par bassin d'emploi (données brutes)



Variation annuelle, motifs d'entrée de Pôle emploi, Picardie (données brutes)

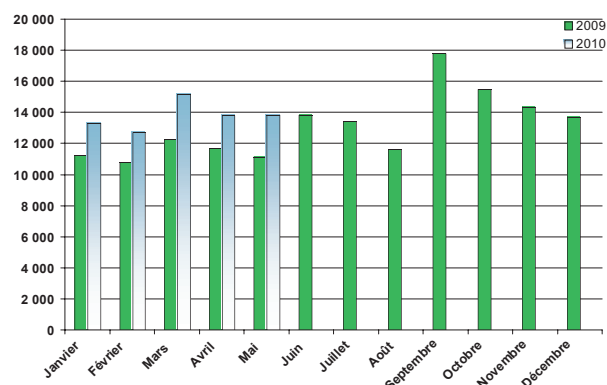


DEMANDES D'EMPLOI ENREGISTRÉES (DEE) mai-10 Cat. ABC - Données brutes	AISNE		OISE		SOMME		PICARDIE	
	DEE	Evolution annuelle (%)	DEE	Evolution annuelle (%)	DEE	Evolution annuelle (%)	DEE	Evolution annuelle (%)
Licenciement économique	97	-21,8	262	-0,8	93	-23,1	452	-11,2
Autre licenciement	292	-21,9	602	-9,3	302	-6,8	1 196	-12,2
Démission	113	10,8	151	-10,1	112	3,7	376	-0,5
Fin de contrat	623	1,8	784	-11,1	864	-1,9	2 271	-4,4
Fin de mission intérim	170	-9,6	388	-18,1	229	-15,5	787	-15,6
Première entrée	274	54,8	294	9,7	235	14,1	803	23,3
Reprise d'activité	400	4,2	531	10,2	398	3,6	1 329	6,3
Autres cas	1 643	39,2	2 182	43,5	1 622	36,3	5 447	40,0
PAP ant.. + Fin convention	29	45,0	32	-23,8	27	3,8	88	0,0
TOTAL	3 641	15,2	5 226	9,7	3 882	10,6	12 749	11,5

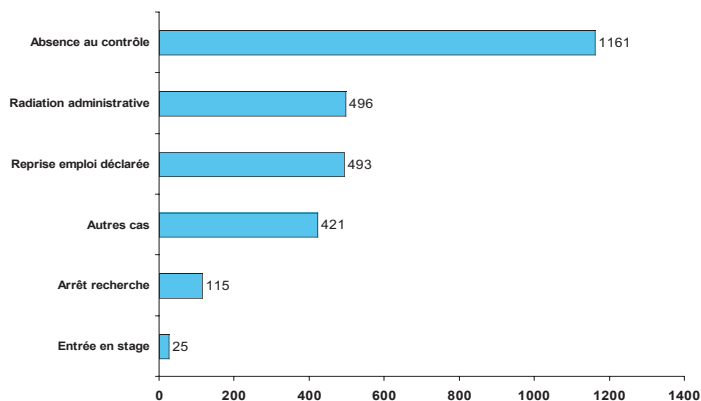
Demandes d'emploi sorties

Dans le même temps 13 837 personnes ont quitté la catégorie ABC. Leur nombre s'est accru plus rapidement que celui des entrées puisqu'il a connu une hausse de 24,4%. Le département de la Somme a enregistré une hausse plus importante, qui atteint 33,6% dans le bassin d'emploi d'Abbeville. La situation est plus contrastée dans l'Aisne où l'amplitude de la hausse des sorties est comprise entre +47,5% dans le bassin de Chauny et 7,9% dans le bassin d'Hirson. La progression des sorties se constate dans tous les motifs. La plus forte est due aux radiations administratives, en hausse de 43,6%, suivi de la catégorie "autres cas".

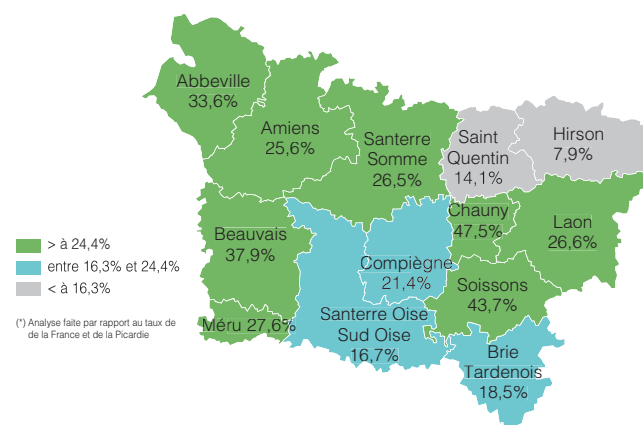
Sorties de Pôle emploi, Picardie (données brutes)



Variation annuelle, motifs de sortie de Pôle emploi, Picardie (données brutes)



Variation annuelle des sorties de Pôle emploi, par bassin d'emploi (données brutes)



DEMANDES D'EMPLOI SORTIES (DES) mai-10 Cat. ABC - Données brutes	AISNE		OISE		SOMME		PICARDIE	
	DES	Evolution annuelle (%)	DES	Evolution annuelle (%)	DES	Evolution annuelle (%)	DES	Evolution annuelle (%)
Reprise d'emploi	822	37,0	1 045	10,5	970	21,6	2 837	21,0
Entrée en stage	376	-3,6	414	-5,5	279	29,2	1 069	2,4
Absence au contrôle	1 592	17,8	2 432	25,3	1 746	32,7	5 770	25,2
Arrêt de recherche	270	-1,1	421	21,7	286	17,7	977	13,3
dont arrêt maladie	155	-18,0	271	36,9	170	11,8	596	10,6
dont retraite	5	0,0	10	42,9	s	s	19	35,7
dont dispense	29	31,8	43	-18,9	49	81,5	121	18,6
dont autres arrêts	81	42,1	97	10,2	63	1,6	241	16,4
Changement d'ALE	94	14,6	131	29,7	85	16,4	310	21,1
Radiation administrative	494	82,3	637	36,1	503	26,1	1 634	43,6
Autre cas	329	53,0	597	41,1	314	33,6	1 240	42,0
TOTAL	3 977	24,9	5 677	21,7	4 183	27,5	13 837	24,4

Indemnisation

Toutes allocations confondues, y compris chômage, formation et préretraites, le nombre d'allocataires indemnisés en fin de mois par Pôle Emploi Picardie diminue de -1,6% sur un mois. On dénombrait, fin mai 2010, 77 321 allocataires, contre 76 741 en mai 2009 (+0,8% en un an).

L'évolution mensuelle résulte d'une diminution du nombre des bénéficiaires de l'Assurance chômage (ARE, AUD et ACA : -0,9% sur un mois et -0,1% sur un an) et du nombre des bénéficiaires des allocations de Solidarité-Etat (ASS, ATA, AER et AFD : -2,0% sur un mois et -6,6% sur un an).

Les bénéficiaires fin de mois ainsi comptabilisés se répartissent comme suit :

Indemnisation	Aisne			Oise			Somme			Picardie		
	BFM	Evol. M-1	Evol. A-1	BFM	Evol. M-1	Evol. A-1	BFM	Evol. M-1	Evol. A-1	BFM	Evol. M-1	Evol. A-1
Assurance Chômage	17 401	-1,5%	-0,6%	24 686	-0,8%	0,3%	16 945	-0,4%	-0,3%	59 032	-0,9%	-0,1%
Solidarité-Etat	4 581	-1,4%	-9,1%	3 316	-2,5%	-1,4%	3 615	-2,4%	-7,7%	11 511	-2,0%	-6,6%
Formation	1 936	-4,3%	35,5%	2 692	-8,0%	24,5%	1 889	-6,5%	38,0%	6 517	-6,5%	31,3%
Préretraités	Les préretraités ne sont comptés qu'au niveau picardie									261	-1,1%	-27,5%
Toutes allocations confondues	23 918	-1,7%	-0,2%	30 694	-1,7%	1,9%	22 449	-1,3%	0,8%	77 321	-1,6%	0,8%

LEXIQUE

Demandeurs d'emploi en fin de mois (DEFM) :

Catégorie A : Demandeurs d'emploi tenus de faire des actes positifs de recherche d'emploi - sans emploi

Catégorie B : Demandeurs d'emploi tenus de faire des actes positifs de recherche d'emploi - ayant exercé une activité réduite courte de 78 h ou moins dans le mois

Catégorie C : Demandeurs d'emploi tenus de faire des actes positifs de recherche d'emploi - ayant exercé une activité réduite longue, de plus de 78 h dans le mois

Catégorie D : Demandeurs d'emploi non tenus de faire des actes positifs de recherche d'emploi en raison d'un stage, d'une formation, d'une maladie - sans emploi

Catégorie E : Demandeurs d'emploi non tenus de faire des actes positifs de recherche d'emploi - en emploi, bénéficiaires de contrats aidés par exemple

Demandeurs d'emploi de longue durée (DELD) :

demandeurs d'emploi en fin de mois inscrits depuis un an et plus.

Bassins d'emploi : Les Bassins d'emploi ont été définis par l'ANPE, en fonction de l'implantation de ses agences locales et en prenant en compte le découpage zone d'emploi de l'INSEE.

Secret statistique (s) : le secret statistique s'applique lorsque les effectifs sont inférieurs à 5.

Offre et demande d'emploi en Picardie
n° 4 - Juillet 2010

Directeur de la publication
Monsieur le Secrétaire Général pour les Affaires Régionales de Picardie

Comité de rédaction
Directrice de Picardie Pôle emploi

N° ISSN : 2109-3709