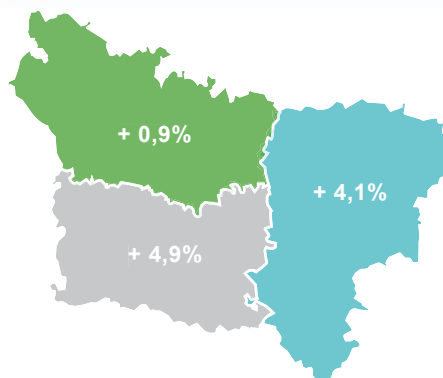




## Les chiffres de juillet 2010



- En Picardie, pour le deuxième mois consécutif, une baisse de la demande d'emploi en catégorie A au cours du mois de juillet (-0,4%) (données CVS).
- Sur un an le nombre de demandeurs d'emploi (cat. A) continue de croître en Picardie (+3,4%) à un rythme cependant toujours inférieur à celui de la France (+5,2 %) (données brutes). Cette hausse est légèrement plus marquée pour les femmes (+3,5%) et touche beaucoup plus fortement les demandeurs d'emploi de 50 ans et plus (+16,0%).

## SOMMAIRE

Demandes d'emploi fin de mois, catégorie ABC  
..... P 2 et 3

Demandes d'emploi fin de mois, catégorie ABC par bassin d'emploi  
..... P 4 et 5

Demandes d'emploi enregistrées  
..... P 6

Demandes d'emploi sorties  
..... P 7

Indemnisation  
..... P 8

juil-10	NOMBRE DE DEFM - Données brutes				TAUX DE CHOMAGE CVS (en %)		
	Catégorie A	Evolution annuelle (en %)	Catégorie ABC	Evolution annuelle (en %)	2ème trim 2009	1er trim 2010	2ème trim 2010
Aisne	28 437	4,1	42 420	6,9	13,1	13,6	13,3
Oise	33 721	4,9	51 314	9,2	9,3	9,6	9,3
Somme	25 574	0,9	39 619	5,2	11,3	11,5	11,2
<b>PICARDIE</b>	<b>87 732</b>	<b>3,4</b>	<b>133 353</b>	<b>7,3</b>	<b>10,9</b>	<b>11,2</b>	<b>10,9</b>
FRANCE métropolitaine	2 557 657	5,2	3 841 192	8,1	9,1	9,5	9,3

(1) Source INSEE : données provisoires

DEFM Données brutes juil-10	AISNE	Répart. par catég. en %	OISE	Répart. par catég. en %	SOMME	Répart. par catég. en %	PICARDIE	Répart. par catég. en %	FRANCE Métropolit.	Répart. par catég. en %
Catégorie A	28 437	59,4	33 721	58,0	25 574	57,2	87 732	58,2	2 557 657	58,3
Catégorie B	4 828	10,1	5 845	10,1	4 924	11,0	15 597	10,3	481 054	11,0
Catégorie C	9 155	19,1	11 748	20,2	9 121	20,4	30 024	19,9	802 481	18,3
<b>Catégorie ABC</b>	<b>42 420</b>	<b>88,6</b>	<b>51 314</b>	<b>88,3</b>	<b>39 619</b>	<b>88,6</b>	<b>133 353</b>	<b>88,5</b>	<b>3 841 192</b>	<b>87,6</b>
Catégorie D	2 162	4,5	2 890	5,0	1 900	4,2	6 952	4,6	189 053	4,3
Catégorie E	3 301	6,9	3 909	6,7	3 221	7,2	10 431	6,9	356 006	8,1
<b>Catégorie ABCDE</b>	<b>47 883</b>	<b>100,0</b>	<b>58 113</b>	<b>100,0</b>	<b>44 740</b>	<b>100,0</b>	<b>150 736</b>	<b>100,0</b>	<b>4 386 251</b>	<b>100,0</b>



**Encart sur CVS/BRUT**  
Les données présentées dans cette publication sont des données dites « brutes ».

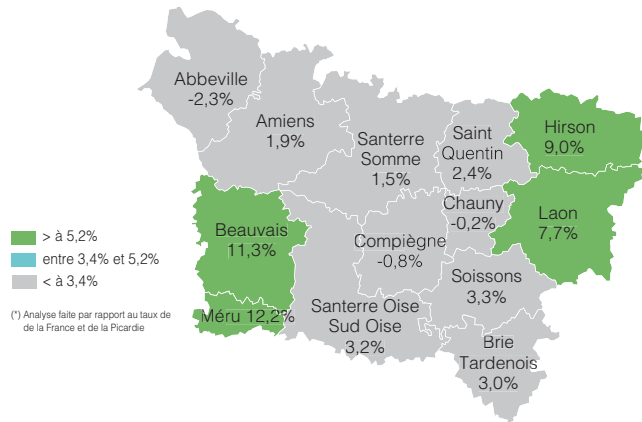
Elles sont donc différentes des données Corrigées des Variations Saisonnières.

# Demande d'emploi fin de mois,

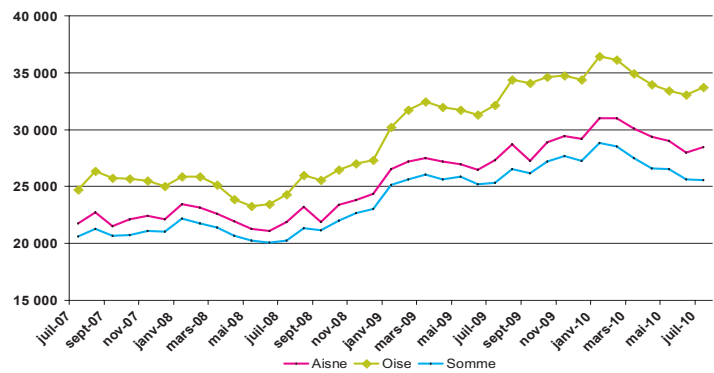
En catégorie A, on comptabilise une progression de 3,4% des demandeurs d'emploi en fin de mois par rapport à fin juillet 2009. Cette hausse, observable sur les trois départements, est nettement plus élevée pour l'Oise (+4,9%) et l'Aisne (+4,1%). Cette évolution concerne tant les femmes (+3,5%) que les hommes (+3,3%). Les demandeurs d'emploi de moins de 25 ans enregistrent une baisse annuelle (-3,3%) alors qu'à l'opposé la tranche des 50 ans et plus a progressé de 16,0% et celle des 25-49 ans de 2,6%.

DEFM SELON SEXE ET AGE Données brutes juil-10	AISNE		OISE		SOMME		PICARDIE	
	DEFM	Evolution annuelle %	DEFM	Evolution annuelle %	DEFM	Evolution annuelle %	DEFM	Evolution annuelle %
<b>Catégorie A</b>								
<b>Ensemble</b>	28 437	4,1	33 721	4,9	25 574	0,9	87 732	3,4
Hommes	14 833	3,4	17 075	5,3	13 295	0,9	45 203	3,3
Femmes	13 604	4,8	16 646	4,4	12 279	0,9	42 529	3,5
<b>Moins de 25 ans</b>	5 932	-2,9	6 701	-1,4	5 236	-6,1	17 869	-3,3
Hommes	3 048	-6,7	3 412	-5,3	2 706	-8,2	9 166	-6,6
Femmes	2 884	1,4	3 289	3,0	2 530	-3,7	8 703	0,4
<b>De 25 à 49 ans</b>	17 132	2,8	21 106	3,8	16 125	1,0	54 363	2,6
Hommes	8 893	2,3	10 585	5,4	8 384	0,8	27 862	3,0
Femmes	8 239	3,3	10 521	2,2	7 741	1,1	26 501	2,2
<b>50 ans et plus</b>	5 373	18,4	5 914	17,7	4 213	10,8	15 500	16,0
Hommes	2 892	21,4	3 078	19,6	2 205	15,0	8 175	18,9
Femmes	2 481	15,1	2 836	15,8	2 008	6,6	7 325	12,9

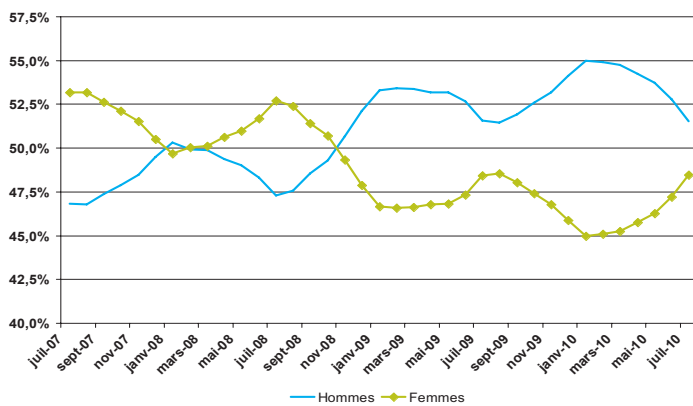
## Variation annuelle des DEFM A, par bassin d'emploi (données brutes)



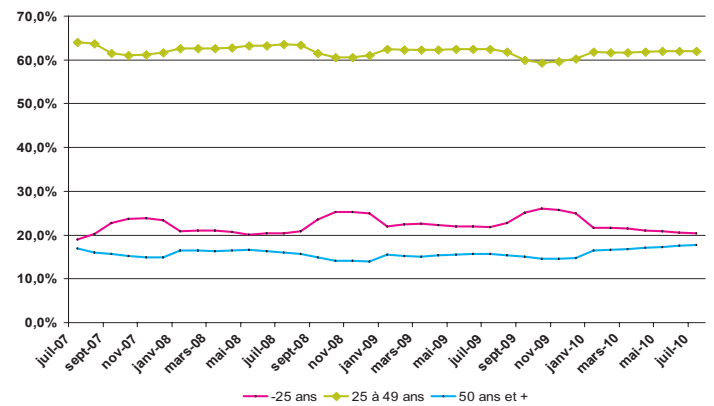
## DEFM catégorie A depuis juillet 2007 (données brutes)



## Part relative, sexe, depuis juillet 2007, Picardie (DEFM A, données brutes)



## Part relative, tranches d'âge, depuis juillet 2007, Picardie (DEFM A, données brutes)

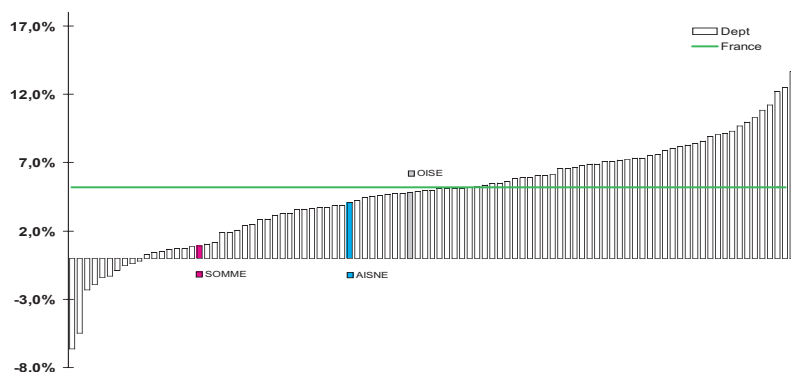


# is, catégories A et ABC

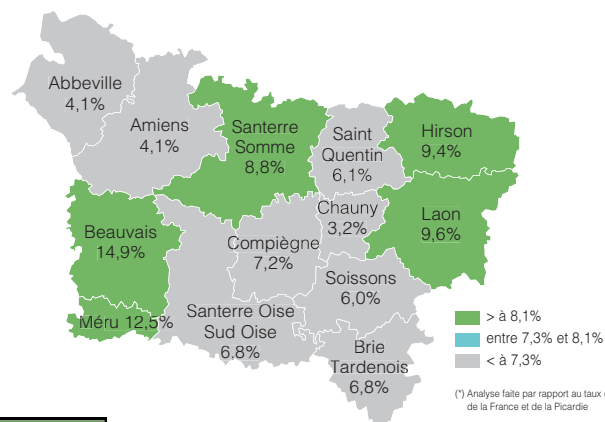
En tenant compte des demandeurs d'emploi qui ont eu une activité partielle au cours du mois (Catégorie ABC), la hausse annuelle est moins élevée en Picardie (+7,3%) qu'en France (+8,1%). Les hausses ne sont pas de même niveau par département : +9,2% dans l'Oise, +6,9% dans l'Aisne et +5,2% dans la Somme. Les hommes sont plus touchés que les femmes (+8,5% vs +6,1%). La hausse du nombre de demandeurs d'emploi est toujours très élevée pour les 50 ans et plus (+16,3%) et les 25 à 49 ans (+7,3%).

DEFM SELON SEXE ET AGE Données brutes juil-10	AISNE		OISE		SOMME		PICARDIE		
	DEFM	Evolution annuelle %	DEFM	Evolution annuelle %	DEFM	Evolution annuelle %	DEFM	Evolution annuelle %	Part des DELD
<b>Catégorie ABC</b>									
<b>Ensemble</b>	42 420	6,9	51 314	9,2	39 619	5,2	133 353	7,3	39,3%
Hommes	21 575	7,9	25 276	10,3	19 741	6,9	66 592	8,5	39,0%
Femmes	20 845	5,8	26 038	8,2	19 878	3,6	66 761	6,1	39,6%
<b>Moins de 25 ans</b>	8 592	-0,9	9 931	2,1	7 792	-0,1	26 315	0,5	24,1%
Hommes	4 566	-2,0	5 050	-0,5	4 060	-0,4	13 676	-1,0	24,6%
Femmes	4 026	0,5	4 881	4,8	3 732	0,2	12 639	2,0	23,5%
<b>De 25 à 49 ans</b>	26 213	6,7	32 837	9,2	25 390	5,5	84 440	7,3	40,3%
Hommes	13 280	8,3	16 123	11,7	12 759	7,5	42 162	9,3	40,3%
Femmes	12 933	5,1	16 714	6,9	12 631	3,5	42 278	5,3	40,3%
<b>50 ans et plus</b>	7 615	17,9	8 546	19,0	6 437	11,1	22 598	16,3	53,2%
Hommes	3 729	21,3	4 103	20,5	2 922	15,3	10 754	19,3	52,1%
Femmes	3 886	14,8	4 443	17,6	3 515	7,8	11 844	13,6	54,2%

## DEFM catégorie A, variation annuelle juil-09 / juil-10 par département (données brutes)



## Variation annuelle des DEFM ABC, par bassin d'emploi (données brutes)



DEMANDES D'EMPLOI DE LONGUE DUREE (DELD) Catégorie ABC juil-10 Données brutes	Moins de 25 ans		De 25 à 49 ans		50 ans et plus		Total		
	DELD	Evolution annuelle (%)	DELD	Evolution annuelle (%)	DELD	Evolution annuelle (%)	DELD	Evolution annuelle (%)	Part des DELD
<b>AISNE</b>									
Ensemble	2 299	16,3	11 560	19,5	4 361	25,6	18 220	20,5	43,0%
Hommes	1 270	20,8	5 927	26,7	2 093	29,3	9 290	26,4	43,1%
Femmes	1 029	11,1	5 633	12,8	2 268	22,4	8 930	14,9	42,8%
<b>OISE</b>									
Ensemble	2 236	39,3	12 276	27,5	4 121	27,0	18 633	28,7	36,3%
Hommes	1 153	50,1	5 987	38,6	1 959	35,9	9 099	39,3	36,0%
Femmes	1 083	29,4	6 289	18,5	2 162	19,8	9 534	20,0	36,6%
<b>SOMME</b>									
Ensemble	1 799	15,8	10 205	20,5	3 534	21,4	15 538	20,1	39,2%
Hommes	943	21,5	5 094	32,4	1 548	35,3	7 585	31,5	38,4%
Femmes	856	10,0	5 111	10,6	1 986	12,4	7 953	11,0	40,0%
<b>PICARDIE</b>									
Ensemble	6 334	23,3	34 041	22,6	12 016	24,8	52 391	23,2	39,3%
Hommes	3 366	29,7	17 008	32,4	5 600	33,2	25 974	32,2	39,0%
Femmes	2 968	16,8	17 033	14,2	6 416	18,3	26 417	15,4	39,6%

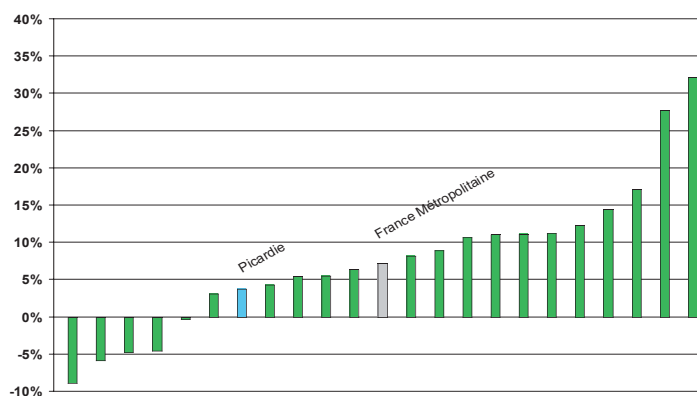
Le nombre de demandeurs d'emploi en fin de mois inscrit depuis un an et plus enregistre une progression de +23,2% dans la région, progression moins forte que celle constatée au niveau national (+27,4%). Cette hausse annuelle se fait beaucoup plus ressentir dans l'Oise (+28,7%) que dans les deux autres départements pour lesquels la hausse avoisine les +20,0%. La part des demandeurs de longue durée reste plus élevée en Picardie (+39,3%) qu'en France (+37,1%). Le département de l'Aisne reste celui qui garde la part de demandeurs de longue durée la plus élevée de Picardie avec 43,0%. Sur un an, la tranche des demandeurs d'emploi de 50 ans et plus enregistre l'augmentation la plus forte, +24,8%.

(\*) Analyse faite par rapport au taux de la France et de la Picardie

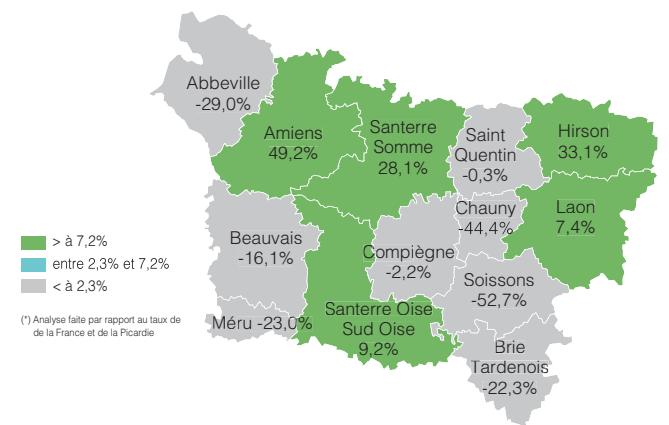
# Demande d'emploi fin de mois, co

BASSINS D'EMPLOI Données brutes Juillet 2010	DEFM Catégorie ABC	SEXE		TRANCHES D'AGE			ANCIENNETE D'INSCRIPTION		
		Hommes	Femmes	- de 25 ans	De 25 à 49 ans	50 ans et +	- de 1 an	De 1 an à 2 ans	+ de 2 ans
BRIE TARDENOIS	5 215	2 534	2 681	960	3 234	1 021	3 141	1 130	944
CHAUNY	4 933	2 492	2 441	987	3 110	836	2 902	1 135	896
HIRSON	5 503	2 874	2 629	1 219	3 294	990	3 001	1 234	1 268
LAON	7 631	3 797	3 834	1 561	4 688	1 382	4 392	1 668	1 571
SAINT-QUENTIN	11 360	5 929	5 431	2 411	7 065	1 884	6 272	2 539	2 549
SOISSONS	7 778	3 949	3 829	1 454	4 822	1 502	4 492	1 711	1 575
<b>AISNE</b>	<b>42 420</b>	<b>21 575</b>	<b>20 845</b>	<b>8 592</b>	<b>26 213</b>	<b>7 615</b>	<b>24 200</b>	<b>9 417</b>	<b>8 803</b>
BEAUVAIS	12 646	6 030	6 616	2 720	7 856	2 070	8 040	2 635	1 971
COMPIEGNE	12 046	5 941	6 105	2 251	7 838	1 957	7 493	2 649	1 904
MERU	3 865	1 845	2 020	718	2 408	739	2 480	866	519
SANTERRE/SUD OISE	22 757	11 460	11 297	4 242	14 735	3 780	14 668	4 809	3 280
<b>OISE</b>	<b>51 314</b>	<b>25 276</b>	<b>26 038</b>	<b>9 931</b>	<b>32 837</b>	<b>8 546</b>	<b>32 681</b>	<b>10 959</b>	<b>7 674</b>
ABBEVILLE PONTHEIU	8 276	4 148	4 128	1 681	5 110	1 485	5 242	1 830	1 204
AMIENS	21 584	11 051	10 533	4 250	14 085	3 249	12 697	4 535	4 352
SANTERRE SOMME	9 759	4 542	5 217	1 861	6 195	1 703	6 142	2 082	1 535
<b>SOMME</b>	<b>39 619</b>	<b>19 741</b>	<b>19 878</b>	<b>7 792</b>	<b>25 390</b>	<b>6 437</b>	<b>24 081</b>	<b>8 447</b>	<b>7 091</b>
<b>PICARDIE</b>	<b>133 353</b>	<b>66 592</b>	<b>66 761</b>	<b>26 315</b>	<b>84 440</b>	<b>22 598</b>	<b>80 962</b>	<b>28 823</b>	<b>23 568</b>

## Offres collectées, variation annuelle par région (données brutes)

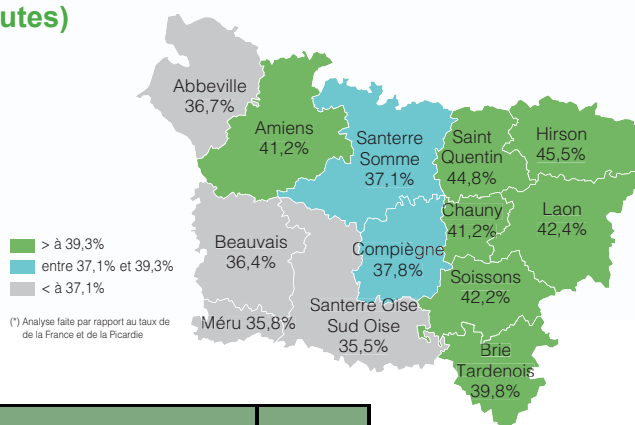


## Variation annuelle des offres collectées, par bassin d'emploi (données brutes)



# s, catégories ABC par bassin d'emploi

## Part des DELD par bassin d'emploi (données brutes)



NIVEAUX DE FORMATION				NIVEAUX DE QUALIFICATION						Travailleurs Handicapés
I - II - III	IV	V	V bis - VI	Ouvriers non qualifiés	Ouvriers qualifiés	Employés non qualifiés	Employés qualifiés	Techn. Agents de maîtrise	Cadres	
627	879	2 455	1 242	973	698	1 334	1 732	270	185	276
499	900	2 358	1 173	896	690	1 161	1 867	217	82	342
420	778	2 582	1 714	1 385	740	1 518	1 600	137	59	366
770	1 374	3 523	1 956	1 499	1 068	1 677	2 851	330	152	573
1 180	1 759	5 290	3 102	2 621	1 520	2 523	3 917	428	226	760
884	1 381	3 638	1 871	1 651	1 170	1 557	2 737	405	236	541
<b>4 380</b>	<b>7 071</b>	<b>19 846</b>	<b>11 058</b>	<b>9 025</b>	<b>5 886</b>	<b>9 770</b>	<b>14 704</b>	<b>1 787</b>	<b>940</b>	<b>2 858</b>
1 577	2 114	5 852	3 065	2 002	1 309	2 819	5 333	699	407	665
2 030	2 217	5 266	2 521	2 100	1 412	2 101	4 913	874	593	628
626	742	1 627	868	353	393	623	1 939	306	233	163
4 073	4 448	8 976	5 228	2 568	2 465	5 277	9 468	1 671	1 197	933
<b>8 306</b>	<b>9 521</b>	<b>21 721</b>	<b>11 682</b>	<b>7 023</b>	<b>5 579</b>	<b>10 820</b>	<b>21 653</b>	<b>3 550</b>	<b>2 430</b>	<b>2 389</b>
776	1 262	4 042	2 191	2 111	1 046	1 973	2 608	330	178	499
3 737	4 079	8 513	5 223	3 393	2 599	5 770	7 718	1 316	645	1 015
971	1 611	4 509	2 659	2 447	1 410	2 117	3 131	432	184	521
<b>5 484</b>	<b>6 952</b>	<b>17 064</b>	<b>10 073</b>	<b>7 951</b>	<b>5 055</b>	<b>9 860</b>	<b>13 457</b>	<b>2 078</b>	<b>1 007</b>	<b>2 035</b>
<b>18 170</b>	<b>23 544</b>	<b>58 631</b>	<b>32 813</b>	<b>23 999</b>	<b>16 520</b>	<b>30 450</b>	<b>49 814</b>	<b>7 415</b>	<b>4 377</b>	<b>7 282</b>

## Offres d'emploi enregistrées

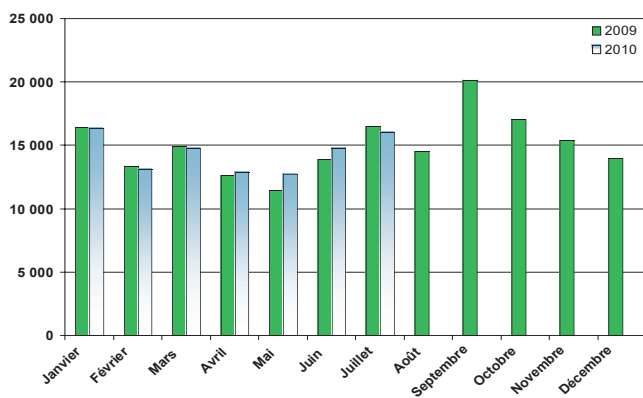
OFFRES D'EMPLOI ENREGISTREES	juil-10	Cumul aout-09 juil-10	Evolution annuelle (en %)
Emplois durables : (durée > 6 mois)	2 306	27 959	4,4
Emplois temporaires : (durée : 1 mois à 6 mois)	4 215	41 418	5,5
Emplois occasionnels : (durée < 1 mois)	959	12 616	-1,8
<b>PICARDIE</b>	<b>7 480</b>	<b>81 993</b>	<b>3,9</b>
Aisne	1 980	22 038	-0,6
Oise	2 298	29 439	4,7
Somme	3 202	30 516	6,7
<b>FRANCE métropolitaine</b>	<b>289 457</b>	<b>3 125 761</b>	<b>1,2</b>

Avec 7 480 offres d'emploi ce mois-ci, le nombre d'offres d'emploi déposées à Pôle emploi ces douze derniers mois connaît une augmentation annuelle de +3,9%, soit plus du triple de la croissance connue au niveau national. Seuls les départements de l'Oise et de la Somme partagent cette orientation avec respectivement des hausses de +4,7% et +6,7%. Le département de l'Aisne, quant à lui, connaît un léger ralentissement de l'offre de -0,6%.

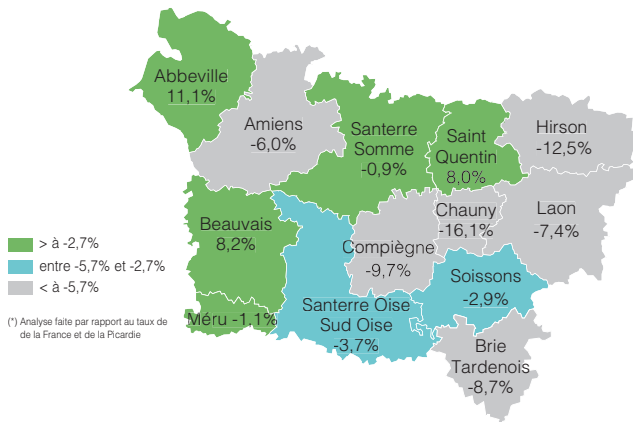
Les offres de courte durée connaissent ce mois-ci la même tendance avec une diminution annuelle de -1,8%. Les offres de plus d'un mois, qui représentent près de 85,0% des offres collectées, enregistrent respectivement un accroissement de +5,5% pour les contrats dits temporaires, et de +4,4% pour les contrats de plus de six mois.

# Demandes d'emploi enregistrées

## Entrées à Pôle emploi, Picardie (données brutes)



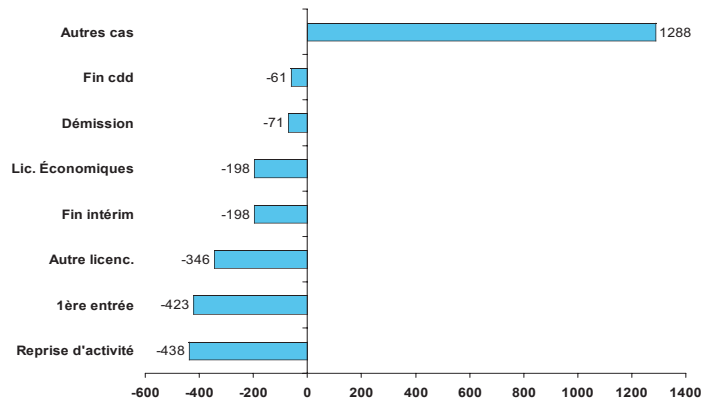
## Variation annuelle des entrées à Pôle emploi, par bassin d'emploi (données brutes)



Avec 16 036 demandes d'emploi enregistrées ce mois-ci, les inscriptions à Pôle emploi sont en diminution de -2,7% par rapport à l'an dernier, et ce quelque soit le département. L'Aisne affiche la baisse la plus significative (-4,7%), portée notamment par le bassin de Chauny où la demande connaît une décroissance de -16,1%. Seul le bassin du Saint-Quentinois modère la baisse départementale (+8,0%). Le département de l'Oise, dont la tendance est proche du niveau régional enregistré -2,2% d'inscriptions ces douze derniers mois. Toutefois, le bassin du chef lieu départemental est seul à enregistrer une hausse annuelle (+8,2%), atténuant la baisse départementale, portée quant à elle principalement par le bassin du Compiégnois (-9,7%). La situation dans la Somme est pour sa part quelque peu différente puisque la baisse départementale est due notamment à celle du bassin Amiénois (-6,0%), le Santerre Somme connaissant une certaine stabilité, et la demande d'emploi enregistrant une hausse de plus de 11,0% sur le bassin d'Abbeville.

Outre une évolution des inscriptions dites « autres », la baisse des entrées régionales est portée par l'ensemble des motifs, avec notamment un fort décroissement des entrées suite à un licenciement économique (-33,2%).

## Variation annuelle, motifs d'entrée de Pôle emploi, Picardie (données brutes)



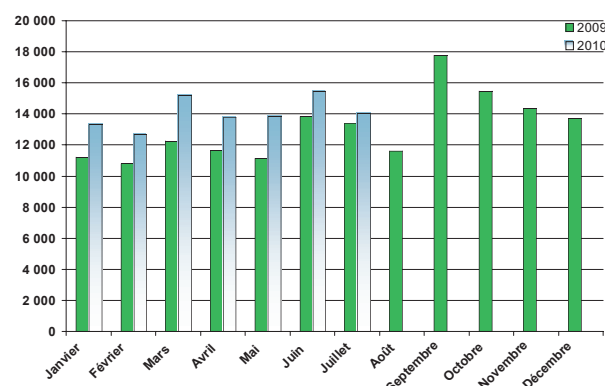
DEMANDES D'EMPLOI ENREGISTRÉES (DEE) juil-10 Cat. ABC - Données brutes	AISNE		OISE		SOMME		PICARDIE	
	DEE	Evolution annuelle (%)	DEE	Evolution annuelle (%)	DEE	Evolution annuelle (%)	DEE	Evolution annuelle (%)
Licenciement économique	111	-47,9	228	-22,7	95	-33,1	434	-33,2
Autre licenciement	340	-23,6	587	-23,4	324	-16,1	1 251	-21,7
Démission	133	-10,1	205	-3,8	104	-31,6	442	-13,8
Fin de contrat	1 118	-3,0	1 360	-1,9	1 098	0,1	3 576	-1,7
Fin de mission intérim	161	-36,9	399	-13,4	253	-14,2	813	-19,6
Première entrée	403	-19,4	439	-27,1	352	-31,7	1 194	-26,2
Reprise d'activité	501	-25,7	653	-17,9	473	-20,6	1 627	-21,2
Autres cas	1 963	24,1	2 655	23,8	1 936	25,7	6 554	24,5
PAP ant.. + Fin convention	40	11,1	51	-16,4	54	80,0	145	14,2
<b>TOTAL</b>	<b>4 770</b>	<b>-4,7</b>	<b>6 577</b>	<b>-2,2</b>	<b>4 689</b>	<b>-1,3</b>	<b>16 036</b>	<b>-2,7</b>

# Demandes d'emploi sorties

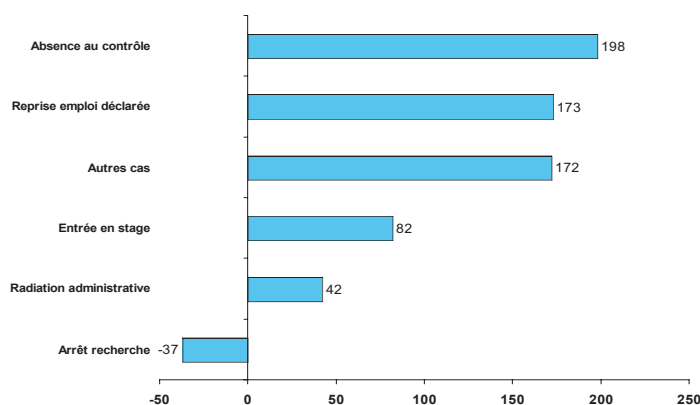
Dans le même temps, avec 14 054 sorties ce mois soit +4,7% par rapport à l'an dernier, la région connaît un accroissement certain des demandeurs d'emploi sortants. Les trois départements enregistrent des évolutions positives, avec toutefois une hétérogénéité présente parmi les bassins d'emploi. En effet, outre la Somme où les évolutions sont toutes positives, mais avec un écart certain (de +2,1% dans le Santerre Somme à +18,0% sur Abbeville), la situation est beaucoup plus contrastée dans les deux autres départements. Dans l'Oise, la hausse des sorties est uniquement portée par le bassin de Compiègne (+8,3%), ceux du Beauvaisis et du Santerre Oise Sud Oise connaissant une certaine stabilité, et celui de Méru enregistrant une baisse de -2,2%. Quant à l'Aisne, le fort accroissement est du, excepté Hirson, à l'ensemble des bassins notamment Chauny où les sorties enregistrent quasiment 14,0% en un an.

En dehors des arrêts de recherche, la progression des sorties régionales se constate quelque soit le motif, avec deux évolutions marquées pour les entrées en stage, et les changements d'agences locales pour l'emploi. Les sorties pour absence au contrôle qui représentent plus de 42,0% des sorties suivent également la tendance avec un accroissement de +3,5%.

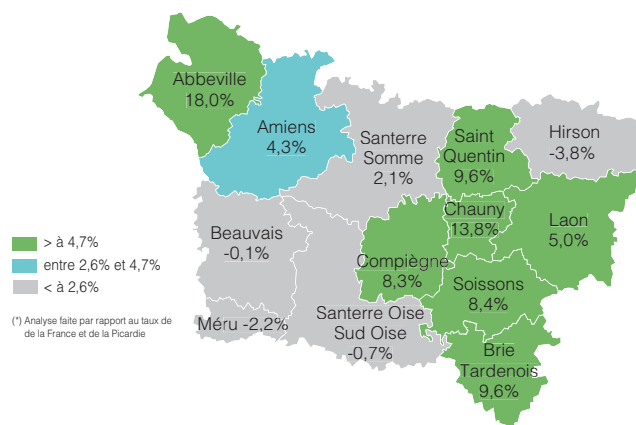
Sorties de Pôle emploi, Picardie (données brutes)



Variation annuelle, motifs de sortie de Pôle emploi, Picardie (données brutes)



Variation annuelle des sorties de Pôle emploi, par bassin d'emploi (données brutes)



DEMANDES D'EMPLOI SORTIES (DES) juil-10 Cat. ABC - Données brutes	AISNE		OISE		SOMME		PICARDIE	
	DES	Evolution annuelle (%)	DES	Evolution annuelle (%)	DES	Evolution annuelle (%)	DES	Evolution annuelle (%)
Reprise d'emploi	841	2,7	901	-3,0	1 002	21,7	2 744	6,7
Entrée en stage	185	6,9	290	6,6	198	35,6	673	13,9
Absence au contrôle	1 729	5,6	2 471	5,6	1 736	-1,4	5 936	3,5
Arrêt de recherche	296	5,7	388	-11,6	323	-0,6	1 007	-3,5
dont arrêt maladie	174	10,8	193	-15,4	207	17,6	574	2,3
dont retraite	13	62,5	6	-14,3	7	40,0	26	30,0
dont dispense	40	-31,0	60	-40,0	44	-38,9	144	-37,4
dont autres arrêts	69	21,1	129	24,0	65	-9,7	263	12,9
Changement d'ALE	122	20,8	231	35,1	106	-11,7	459	17,1
Radiation administrative	510	20,3	678	-16,1	645	15,4	1 833	2,3
Autre cas	354	11,3	702	11,4	346	-0,9	1 402	8,1
<b>TOTAL</b>	<b>4 037</b>	<b>7,6</b>	<b>5 661</b>	<b>1,3</b>	<b>4 356</b>	<b>6,7</b>	<b>14 054</b>	<b>4,7</b>

# Indemnisation

Toutes allocations confondues, y compris chômage, formation et préretraites, le nombre d'allocataires indemnisés en fin de mois par Pôle Emploi Picardie augmente de 1,3% sur un mois. On dénombrait, fin juillet 2010, 75 521 allocataires, contre 76 245 en juillet 2009 (-0,9% en un an).

L'évolution mensuelle résulte d'une augmentation du nombre des bénéficiaires de l'Assurance chômage (ARE, AUD et ACA : +4,5% sur un mois et -0,8% sur un an) et de la légère baisse du nombre des bénéficiaires des allocations de Solidarité-Etat (ASS, ATA, AER, APS et AFD : -0,9% sur un mois et -8,0% sur un an).

Les bénéficiaires fin de mois ainsi comptabilisés se répartissent comme suit :

Indemnisation	AISNE			OISE			SOMME			PICARDIE		
	BFM	Evol. M-1	Evol. A-1	BFM	Evol. M-1	Evol. A-1	BFM	Evol. M-1	Evol. A-1	BFM	Evol. M-1	Evol. A-1
Assurance Chômage	17 640	5,3%	-1,3%	25 193	4,6%	-0,4%	16 844	3,1%	-1,8%	59 830	4,5%	-0,8%
Solidarité-Etat	4 469	-0,4%	-10,2%	3 217	-2,3%	-2,9%	3 544	-0,4%	-9,5%	11 230	-0,9%	-8,0%
Formation	1 331	-22,8%	44,4%	1 710	-27,2%	17,1%	1 160	-29,1%	15,2%	4 206	-26,3%	24,1%
Préretraités	Les préretraités ne sont comptés qu'au niveau Picardie									255	-2,7%	-24,8%
Toutes allocations confondues	23 440	2,1%	-1,4%	30 120	1,3%	0,2%	21 548	0,1%	-2,4%	75 521	1,3%	-0,9%

## LEXIQUE

### Demandeurs d'emploi en fin de mois (DEFM) :

**Catégorie A :** Demandeurs d'emploi tenus de faire des actes positifs de recherche d'emploi - sans emploi

**Catégorie B :** Demandeurs d'emploi tenus de faire des actes positifs de recherche d'emploi - ayant exercé une activité réduite courte de 78 h ou moins dans le mois

**Catégorie C :** Demandeurs d'emploi tenus de faire des actes positifs de recherche d'emploi - ayant exercé une activité réduite longue, de plus de 78 h dans le mois

**Catégorie D :** Demandeurs d'emploi non tenus de faire des actes positifs de recherche d'emploi en raison d'un stage, d'une formation, d'une maladie - sans emploi

**Catégorie E :** Demandeurs d'emploi non tenus de faire des actes positifs de recherche d'emploi - en emploi, bénéficiaires de contrats aidés par exemple

### Demandeurs d'emploi de longue durée (DELD) :

Demandeurs d'emploi en fin de mois inscrits depuis un an et plus.

**Bassins d'emploi :** Les Bassins d'emploi ont été définis par l'ANPE, en fonction de l'implantation de ses agences locales et en prenant en compte le découpage zone d'emploi de l'INSEE.

**Secret statistique (s) :** Le secret statistique s'applique lorsque les effectifs sont inférieurs à 5.

Offre et demande d'emploi en Picardie  
n° 6 - Septembre 2010

Directeur de la publication  
Monsieur le Secrétaire  
Général pour les Affaires  
Régionales de Picardie

Comité de rédaction  
Directrice de Picardie  
Pôle emploi

N° ISSN : 2109-3709