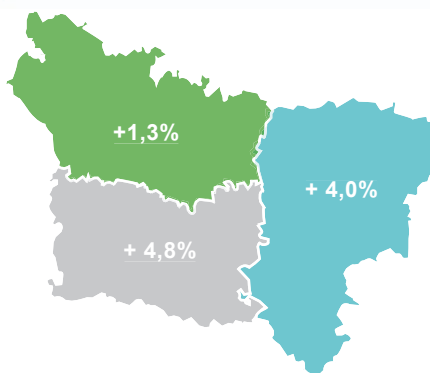


Offre et demande d'emploi en Picardie

Une publication du Service Public de l'Emploi Régional

Les chiffres d'août 2010

- En Picardie, après deux mois consécutifs de baisse, la demande d'emploi en catégorie A est en hausse sur le mois d'août (+0,8%) (données CVS)
- Sur un an, le nombre de demandeurs d'emploi (cat. A) reste orienté à la hausse en Picardie (+3,5%), à un rythme néanmoins inférieur à celui de la France (+4,6%) (données brutes). Cette hausse, légèrement plus marquée pour les hommes (+3,6%), continue de toucher beaucoup plus fortement les demandeurs d'emploi de plus de 49 ans (+15,8%).



SOMMAIRE

Demandes d'emploi fin de mois, catégorie ABC
..... P 2 et 3

Demandes d'emploi fin de mois, catégorie ABC par bassin d'emploi
..... P 4 et 5

Demandes d'emploi enregistrées
..... P 6

Demandes d'emploi sorties
..... P 7

Indemnisation
..... P 8

| août-10 | NOMBRE DE DEFM - Données brutes | | | | TAUX DE CHOMAGE CVS (%) | | |
|-----------------------|---------------------------------|----------------------|----------------|----------------------|-------------------------|---------------|----------------|
| | Catégorie A | Evolution annuelle % | Catégorie ABC | Evolution annuelle % | 2ème trim 2009 | 1er trim 2010 | 2ème trim 2010 |
| Aisne | 29 841 | 4,0 | 42 876 | 6,0 | 13,1 | 13,6 | 13,3 |
| Oise | 36 028 | 4,8 | 52 232 | 8,0 | 9,3 | 9,6 | 9,3 |
| Somme | 26 879 | 1,2 | 40 275 | 5,0 | 11,3 | 11,5 | 11,2 |
| PICARDIE | 92 748 | 3,5 | 135 383 | 6,5 | 10,9 | 11,2 | 10,9 |
| FRANCE métropolitaine | 2 749 085 | 4,6 | 3 938 167 | 7,1 | 9,1 | 9,5 | 9,3 |

(1) Source INSEE : données provisoires

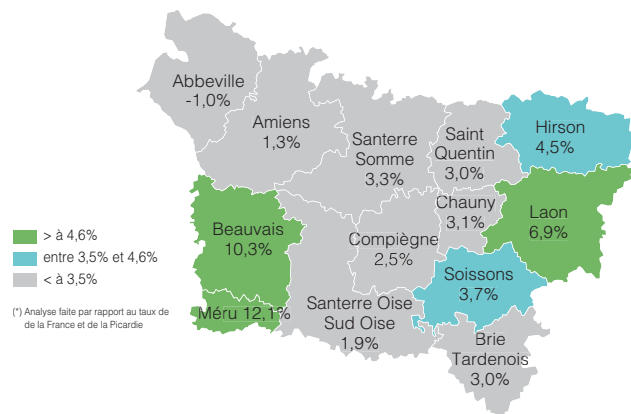
| DEFM Données brutes août-10 | AISNE | Répartition par catégorie % | OISE | Répartition par catégorie % | SOMME | Répartition par catégorie % | PICARDIE | Répartition par catégorie % | FRANCE Métropolit. | Répartition par catégorie % |
|-----------------------------|---------------|-----------------------------|---------------|-----------------------------|---------------|-----------------------------|----------------|-----------------------------|--------------------|-----------------------------|
| Catégorie A | 29 841 | 61,4 | 36 028 | 60,8 | 26 879 | 59,0 | 92 748 | 60,5 | 2 749 085 | 61,4 |
| Catégorie B | 4 952 | 10,2 | 6 322 | 10,7 | 5 261 | 11,5 | 16 535 | 10,8 | 500 273 | 11,2 |
| Catégorie C | 8 083 | 16,6 | 9 882 | 16,7 | 8 135 | 17,9 | 26 100 | 17,0 | 688 809 | 15,4 |
| Catégorie ABC | 42 876 | 88,2 | 52 232 | 88,1 | 40 275 | 88,4 | 135 383 | 88,2 | 3 938 167 | 87,9 |
| Catégorie D | 2 143 | 4,4 | 2 983 | 5,0 | 1 972 | 4,3 | 7 098 | 4,6 | 188 191 | 4,2 |
| Catégorie E | 3 571 | 7,3 | 4 055 | 6,8 | 3 305 | 7,3 | 10 931 | 7,1 | 353 730 | 7,9 |
| Catégorie ABCDE | 48 590 | 100,0 | 59 270 | 100,0 | 45 552 | 100,0 | 153 412 | 100,0 | 4 480 088 | 100,0 |

Demande d'emploi fin de mois,

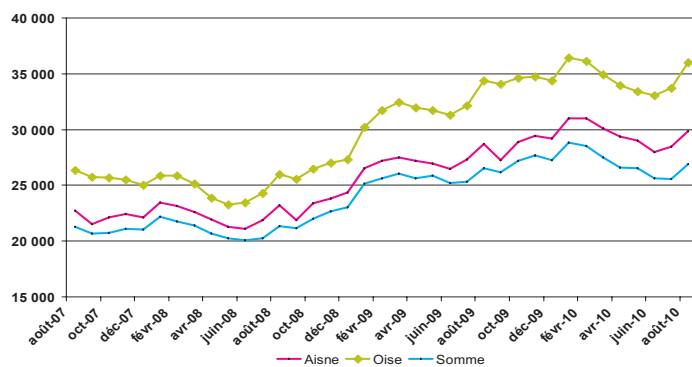
En catégorie A, on comptabilise une progression de 3,5% des demandeurs d'emploi en fin de mois par rapport à fin août 2009. Cette tendance haussière, présente sur les trois départements, demeure plus élevée pour l'Oise (+4,8%) et l'Aisne (+4,0%). Cette évolution concerne tant les hommes (+3,6%) que les femmes (+3,4%). Les demandeurs d'emploi de moins de 25 ans enregistrent une baisse annuelle (-3,6%) alors qu'à l'opposé la tranche des 50 ans et plus a progressé de 15,8% et celle des 25-49 ans de 3,0%.

| DEFM SELON SEXE ET AGE Données brutes août-10 | AISNE | | OISE | | SOMME | | PICARDIE | |
|---|--------|----------------------|--------|----------------------|--------|----------------------|----------|----------------------|
| | DEFM | Evolution annuelle % | DEFM | Evolution annuelle % | DEFM | Evolution annuelle % | DEFM | Evolution annuelle % |
| Catégorie A | | | | | | | | |
| Ensemble | 29 841 | 4,0 | 36 028 | 4,8 | 26 879 | 1,2 | 92 748 | 3,5 |
| Hommes | 15 656 | 4,2 | 18 189 | 5,2 | 13 915 | 0,9 | 47 760 | 3,6 |
| Femmes | 14 185 | 3,8 | 17 839 | 4,3 | 12 964 | 1,6 | 44 988 | 3,4 |
| Moins de 25 ans | 6 375 | -4,1 | 7 498 | -2,3 | 5 734 | -4,8 | 19 607 | -3,6 |
| Hommes | 3 337 | -6,8 | 3 833 | -5,1 | 2 964 | -6,9 | 10 134 | -6,2 |
| Femmes | 3 038 | -0,9 | 3 665 | 0,8 | 2 770 | -2,4 | 9 473 | -0,7 |
| De 25 à 49 ans | 17 945 | 3,2 | 22 379 | 4,5 | 16 804 | 1,0 | 57 128 | 3,0 |
| Hommes | 9 370 | 3,7 | 11 201 | 6,2 | 8 714 | 0,7 | 29 285 | 3,7 |
| Femmes | 8 575 | 2,6 | 11 178 | 2,8 | 8 090 | 1,2 | 27 843 | 2,3 |
| 50 ans et plus | 5 521 | 18,8 | 6 151 | 16,4 | 4 341 | 11,6 | 16 013 | 15,8 |
| Hommes | 2 949 | 22,3 | 3 155 | 17,0 | 2 237 | 14,1 | 8 341 | 18,0 |
| Femmes | 2 572 | 14,9 | 2 996 | 15,8 | 2 104 | 9,1 | 7 672 | 13,6 |

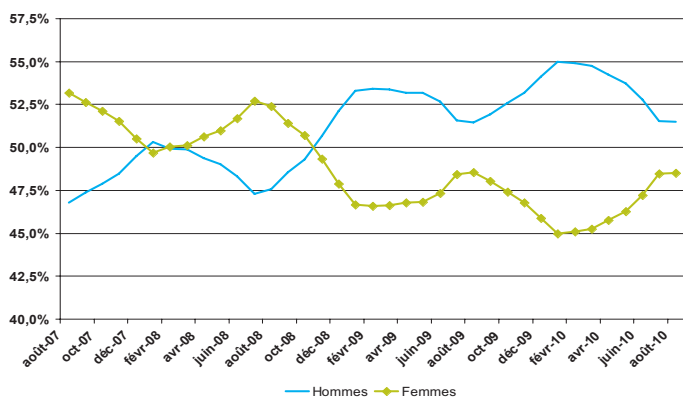
Variation annuelle des DEFM A par bassin d'emploi (données brutes)



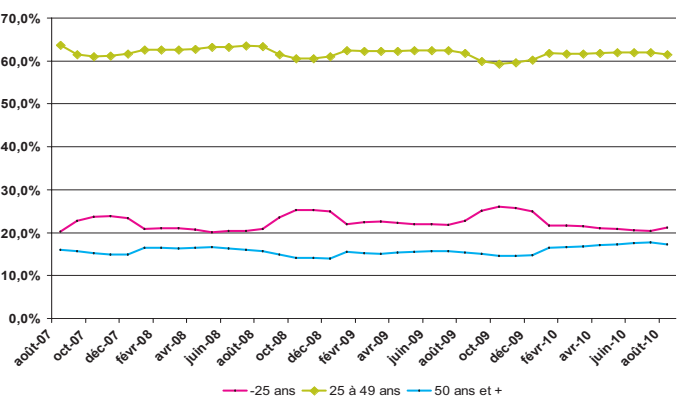
DEFM catégorie A depuis août 2007 (données brutes)



Part relative, sexe, depuis août 2007, Picardie (DEFM A, données brutes)



Part relative, tranches d'âge, depuis août 2007, Picardie (DEFM A, données brutes)

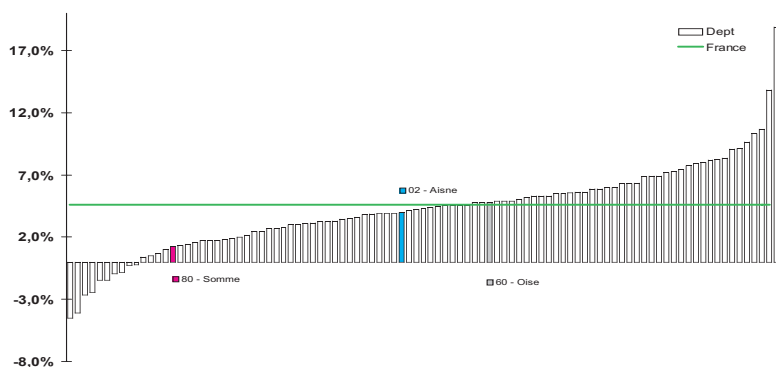


catégories A et ABC

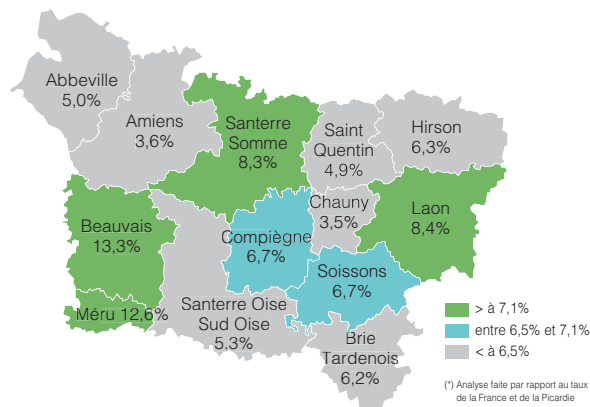
En tenant compte des demandeurs d'emploi qui ont eu une activité partielle au cours du mois (catégorie ABC), la hausse annuelle est moins élevée en Picardie (+6,5%) qu'en France (+7,1%). Les hausses ne sont pas de même niveau par département : +8,0% dans l'Oise, +6,0% dans l'Aisne et +5,0% dans la Somme. Les hommes sont plus touchés que les femmes (+7,7% vs +5,3%). La hausse du nombre de demandeurs d'emploi demeure toujours très élevée pour les 50 ans et plus (+15,7%) et les 25 à 49 ans (+6,7%).

| DEFM SELON SEXE ET AGE Données brutes août-10 | AISNE | | OISE | | SOMME | | PICARDIE | | |
|---|--------|----------------------|--------|----------------------|--------|----------------------|----------|----------------------|---------------|
| | DEFM | Evolution annuelle % | DEFM | Evolution annuelle % | DEFM | Evolution annuelle % | DEFM | Evolution annuelle % | Part des DELD |
| Catégorie ABC | | | | | | | | | |
| Ensemble | 42 876 | 6,0 | 52 232 | 8,0 | 40 275 | 5,0 | 135 383 | 6,5 | 39,1% |
| Hommes | 21 837 | 7,4 | 25 725 | 9,2 | 19 975 | 6,3 | 67 537 | 7,7 | 38,9% |
| Femmes | 21 039 | 4,6 | 26 507 | 7,0 | 20 300 | 3,8 | 67 846 | 5,3 | 39,3% |
| Moins de 25 ans | 8 834 | -2,8 | 10 531 | 0,9 | 8 272 | 0,2 | 27 637 | -0,5 | 23,9% |
| Hommes | 4 716 | -3,3 | 5 346 | -0,5 | 4 273 | -0,4 | 14 335 | -1,4 | 24,5% |
| Femmes | 4 118 | -2,2 | 5 185 | 2,5 | 3 999 | 0,8 | 13 302 | 0,5 | 23,2% |
| De 25 à 49 ans | 26 392 | 6,2 | 33 091 | 8,2 | 25 527 | 5,1 | 85 010 | 6,7 | 40,3% |
| Hommes | 13 384 | 8,2 | 16 253 | 10,6 | 12 785 | 6,9 | 42 422 | 8,7 | 40,3% |
| Femmes | 13 008 | 4,3 | 16 838 | 6,0 | 12 742 | 3,4 | 42 588 | 4,7 | 40,2% |
| 50 ans et plus | 7 650 | 17,6 | 8 610 | 17,3 | 6 476 | 11,4 | 22 736 | 15,7 | 53,4% |
| Hommes | 3 737 | 21,6 | 4 126 | 18,0 | 2 917 | 14,9 | 10 780 | 18,4 | 52,5% |
| Femmes | 3 913 | 14,1 | 4 484 | 16,7 | 3 559 | 8,7 | 11 956 | 13,4 | 54,1% |

DEFM catégorie A, variation annuelle août-10 / août-09 par département (données brutes)



Variation annuelle des DEFM ABC par bassin d'emploi (données brutes)



| DEMANDES D'EMPLOI DE LONGUE DUREE (DELD) Catégorie ABC août-10 Données brutes | Moins de 25 ans | | De 25 à 49 ans | | 50 ans et plus | | Total | | |
|--|-----------------|------------------------|----------------|------------------------|----------------|------------------------|--------|------------------------|---------------|
| | DELD | Evolution annuelle (%) | DELD | Evolution annuelle (%) | DELD | Evolution annuelle (%) | DELD | Evolution annuelle (%) | Part des DELD |
| AISNE | | | | | | | | | |
| Ensemble | 2 355 | 15,1 | 11 567 | 17,5 | 4 397 | 25,7 | 18 319 | 19,0 | 42,7% |
| Hommes | 1 309 | 20,9 | 5 933 | 23,8 | 2 110 | 29,4 | 9 352 | 24,6 | 42,8% |
| Femmes | 1 046 | 8,6 | 5 634 | 11,5 | 2 287 | 22,4 | 8 967 | 13,8 | 42,6% |
| OISE | | | | | | | | | |
| Ensemble | 2 335 | 37,4 | 12 362 | 25,5 | 4 165 | 25,7 | 18 862 | 26,9 | 36,1% |
| Hommes | 1 194 | 47,8 | 5 997 | 35,2 | 1 979 | 33,9 | 9 170 | 36,4 | 35,6% |
| Femmes | 1 141 | 27,9 | 6 365 | 17,6 | 2 186 | 19,1 | 9 692 | 19,1 | 36,6% |
| SOMME | | | | | | | | | |
| Ensemble | 1 914 | 17,0 | 10 301 | 18,8 | 3 569 | 21,2 | 15 784 | 19,1 | 39,2% |
| Hommes | 1 009 | 23,3 | 5 175 | 30,2 | 1 572 | 34,2 | 7 756 | 30,0 | 38,8% |
| Femmes | 905 | 10,6 | 5 126 | 9,2 | 1 997 | 12,6 | 8 028 | 10,2 | 39,5% |
| PICARDIE | | | | | | | | | |
| Ensemble | 6 604 | 22,7 | 34 230 | 20,7 | 12 131 | 24,3 | 52 965 | 21,8 | 39,1% |
| Hommes | 3 512 | 29,6 | 17 105 | 29,6 | 5 661 | 32,3 | 26 278 | 30,1 | 38,9% |
| Femmes | 3 092 | 15,7 | 17 125 | 13,0 | 6 470 | 18,1 | 26 687 | 14,5 | 39,3% |

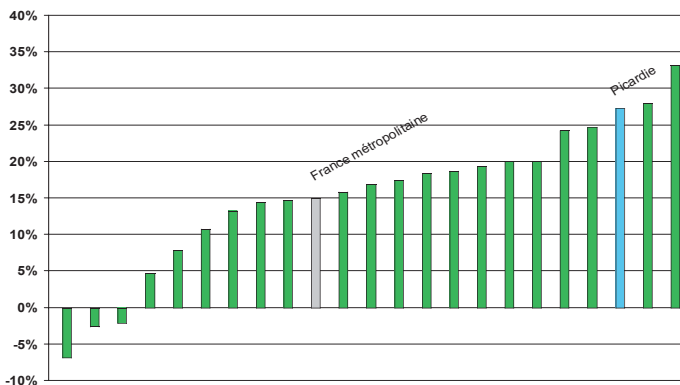
Le nombre de demandeurs d'emploi en fin de mois inscrit depuis 1 an et plus enregistre une progression de 21,8% dans la région, progression moins forte que celle constatée au niveau national (+26,4%). Cette hausse annuelle se fait beaucoup plus ressentir dans l'Oise (+26,9%) que dans les deux autres départements pour lesquels la hausse avoisine les 19%. La part des demandeurs de longue durée reste plus élevée en Picardie (+39,1%) qu'en France (+36,9%). Le département de l'Aisne reste celui qui garde la part de demandeurs de longue durée la plus élevée de Picardie avec 42,7%. Sur un an, c'est la tranche des demandeurs d'emploi de 50 ans et plus qui enregistre l'augmentation la plus forte, +24,3%.

(*) Analyse faite par rapport au taux de de la France et de la Picardie

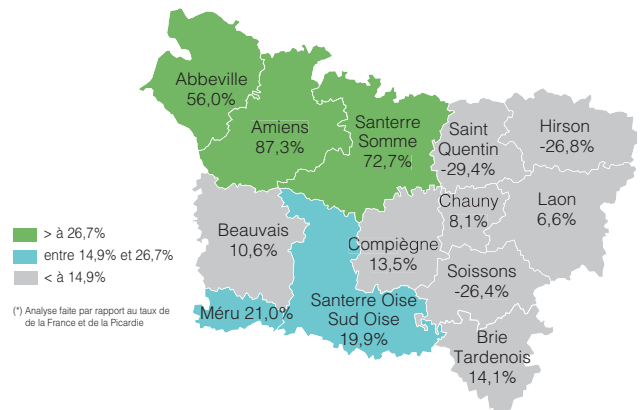
Demande d'emploi fin de mois,

| BASSINS D'EMPLOI Données brutes août 2010 | DEFM Catégorie ABC | SEXE | | TRANCHES D'AGE | | | ANCIENNETE D'INSCRIPTION | | |
|---|--------------------------|---------------|---------------|--------------------|-------------------|-------------------|--------------------------|--------------------|------------------|
| | | Hommes | Femmes | moins de 25 ans | De 25 à 49 ans | 50 ans et plus | moins de 1 an | De 1 an à 2 ans | plus de 2 ans |
| BRIE TARDENOIS | 5 288 | 2 591 | 2 697 | 989 | 3 275 | 1 024 | 3 231 | 1 097 | 960 |
| CHAUNY | 5 021 | 2 541 | 2 480 | 1 032 | 3 144 | 845 | 2 966 | 1 138 | 917 |
| HIRSON | 5 489 | 2 840 | 2 649 | 1 254 | 3 250 | 985 | 3 002 | 1 215 | 1 272 |
| LAON | 7 704 | 3 853 | 3 851 | 1 604 | 4 706 | 1 394 | 4 445 | 1 664 | 1 595 |
| SAINT-QUENTIN | 11 445 | 5 992 | 5 453 | 2 449 | 7 107 | 1 889 | 6 314 | 2 557 | 2 574 |
| SOISSONS | 7 929 | 4 020 | 3 909 | 1 506 | 4 910 | 1 513 | 4 599 | 1 731 | 1 599 |
| AISNE | 42 876 | 21 837 | 21 039 | 8 834 | 26 392 | 7 650 | 24 557 | 9 402 | 8 917 |
| BEAUVAIS | 12 835 | 6 141 | 6 694 | 2 874 | 7 892 | 2 069 | 8 170 | 2 659 | 2 006 |
| COMPIEGNE | 12 214 | 6 017 | 6 197 | 2 355 | 7 877 | 1 982 | 7 610 | 2 670 | 1 934 |
| MERU | 3 999 | 1 920 | 2 079 | 789 | 2 467 | 743 | 2 589 | 882 | 528 |
| SANTERRE/SUD OISE | 23 184 | 11 647 | 11 537 | 4 513 | 14 855 | 3 816 | 15 001 | 4 832 | 3 351 |
| OISE | 52 232 | 25 725 | 26 507 | 10 531 | 33 091 | 8 610 | 33 370 | 11 043 | 7 819 |
| ABBEVILLE PONTHEIU | 8 548 | 4 257 | 4 291 | 1 789 | 5 228 | 1 531 | 5 453 | 1 863 | 1 232 |
| AMIENS | 21 918 | 11 164 | 10 754 | 4 524 | 14 137 | 3 257 | 12 926 | 4 582 | 4 410 |
| SANTERRE SOMME | 9 809 | 4 554 | 5 255 | 1 959 | 6 162 | 1 688 | 6 112 | 2 107 | 1 590 |
| SOMME | 40 275 | 19 975 | 20 300 | 8 272 | 25 527 | 6 476 | 24 491 | 8 552 | 7 232 |
| PICARDIE | 135 383 | 67 537 | 67 846 | 27 637 | 85 010 | 22 736 | 82 418 | 28 997 | 23 968 |

Offres collectées, variation annuelle par région (données brutes)

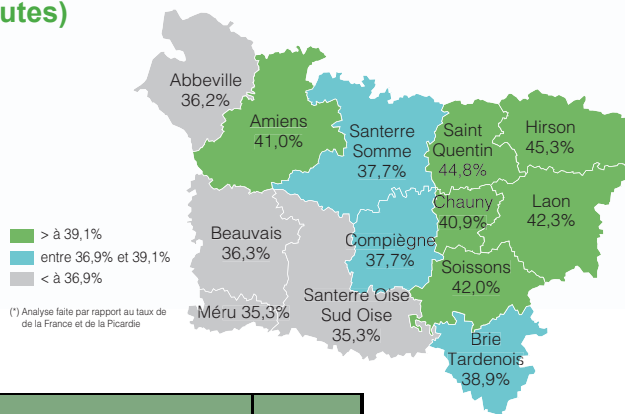


Variation annuelle des offres collectées, par bassin d'emploi (données brutes)



catégories ABC par bassin d'emploi

Part des DELD par bassin d'emploi (données brutes)



| NIVEAU DE FORMATION | | | | NIVEAU DE QUALIFICATION | | | | | | Travailleurs Handicapés |
|---------------------|---------------|---------------|---------------|-------------------------|--------------------|------------------------|--------------------|--------------------------------|--------------|-------------------------|
| I - II - III | IV | V | V bis - VI | Ouvriers non qualifiés | Ouvriers qualifiés | Employés non qualifiés | Employés qualifiés | Techniciens Agents de maîtrise | Cadres | |
| 657 | 884 | 2 481 | 1 261 | 984 | 699 | 1 343 | 1 770 | 282 | 192 | 281 |
| 527 | 912 | 2 393 | 1 187 | 909 | 702 | 1 180 | 1 908 | 222 | 82 | 346 |
| 426 | 777 | 2 576 | 1 697 | 1 367 | 748 | 1 543 | 1 575 | 136 | 57 | 361 |
| 799 | 1 390 | 3 542 | 1 962 | 1 482 | 1 085 | 1 671 | 2 896 | 345 | 159 | 563 |
| 1 234 | 1 787 | 5 316 | 3 090 | 2 608 | 1 553 | 2 495 | 3 982 | 446 | 243 | 776 |
| 901 | 1 418 | 3 709 | 1 889 | 1 735 | 1 205 | 1 513 | 2 788 | 416 | 238 | 549 |
| 4 544 | 7 168 | 20 017 | 11 086 | 9 085 | 5 992 | 9 745 | 14 919 | 1 847 | 971 | 2 876 |
| 1 626 | 2 144 | 5 918 | 3 106 | 2 035 | 1 333 | 2 878 | 5 392 | 715 | 404 | 680 |
| 2 077 | 2 273 | 5 321 | 2 528 | 2 110 | 1 446 | 2 102 | 4 998 | 897 | 593 | 632 |
| 646 | 773 | 1 675 | 898 | 364 | 413 | 649 | 1 993 | 319 | 237 | 151 |
| 4 244 | 4 524 | 9 100 | 5 265 | 2 569 | 2 507 | 5 315 | 9 683 | 1 734 | 1 230 | 949 |
| 8 593 | 9 714 | 22 014 | 11 797 | 7 078 | 5 699 | 10 944 | 22 066 | 3 665 | 2 464 | 2 412 |
| 808 | 1 345 | 4 152 | 2 229 | 2 160 | 1 080 | 2 063 | 2 686 | 354 | 167 | 511 |
| 3 851 | 4 185 | 8 610 | 5 235 | 3 427 | 2 579 | 5 867 | 7 858 | 1 359 | 672 | 1 006 |
| 993 | 1 632 | 4 539 | 2 638 | 2 430 | 1 427 | 2 102 | 3 186 | 437 | 186 | 527 |
| 5 652 | 7 162 | 17 301 | 10 102 | 8 017 | 5 086 | 10 032 | 13 730 | 2 150 | 1 025 | 2 044 |
| 18 789 | 24 044 | 59 332 | 32 985 | 24 180 | 16 777 | 30 721 | 50 715 | 7 662 | 4 460 | 7 332 |

Offres d'emploi enregistrées

| OFFRES D'EMPLOI ENREGISTRÉES | août-10 | Cumul sept-09 août-10 | Evolution annuelle* (en %) |
|---|----------------|-----------------------|----------------------------|
| Emplois durables : (durée > 6 mois) | 2 057 | 28 074 | 8,4 |
| Emplois temporaires : (durée : 1 mois à 6 mois) | 3 129 | 41 971 | 7,5 |
| Emplois occasionnels : (durée < 1 mois) | 1 575 | 13 402 | 7,0 |
| PICARDIE | 6 761 | 83 447 | 7,7 |
| Aisne | 1 613 | 21 931 | 0,5 |
| Oise | 2 178 | 29 765 | 8,5 |
| Somme | 2 970 | 31 751 | 12,4 |
| FRANCE métropolitaine | 240 929 | 3 157 027 | 6,9 |

Avec 7 480 offres d'emploi ce mois-ci, le nombre d'offres d'emploi déposées à Pôle emploi ces douze derniers mois connaît une augmentation annuelle de +3,9%, soit plus du triple de la croissance connue au niveau national. Seuls les départements de l'Oise et de la Somme partagent cette orientation avec respectivement des hausses de +4,7% et +6,7%. Le département de l'Aisne, quant à lui, connaît un léger ralentissement de l'offre de -0,6%.

Les offres de courte durée connaissent ce mois-ci la même tendance avec une diminution annuelle de -1,8%. Les offres de plus d'un mois, qui représentent près de 85,0% des offres collectées, enregistrent respectivement un accroissement de +5,5% pour les contrats dits temporaires, et de +4,4% pour les contrats de plus de six mois.

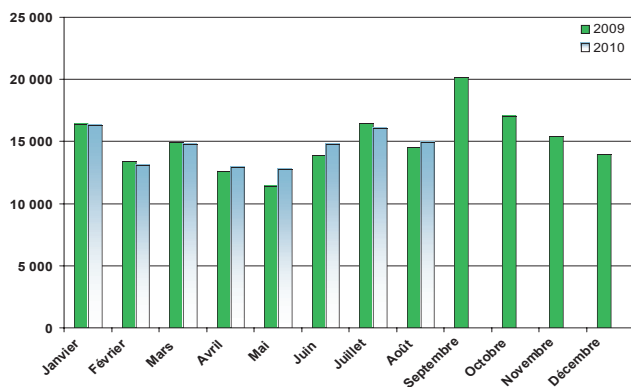
* Evolution des douze derniers mois sur les douze mois précédents

Demandes d'emploi enregistrées

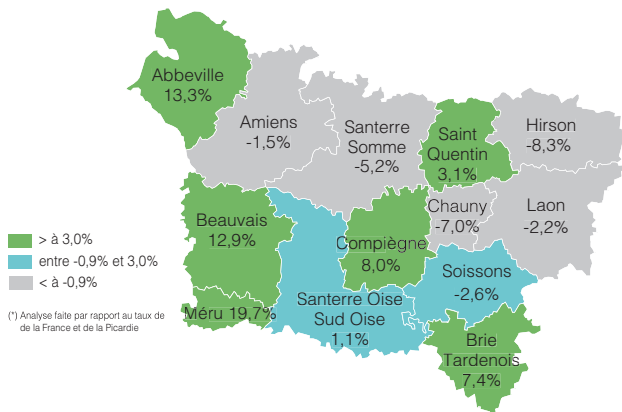
Avec 16 036 demandes d'emploi enregistrées ce mois-ci, les inscriptions à Pôle emploi sont en diminution de -2,7% par rapport à l'an dernier, et ce quelque soit le département. L'Aisne affiche la baisse la plus significative (-4,7%), portée notamment par le bassin de Chauny où la demande connaît une décroissance de -16,1%. Seul le bassin du Saint-Quentinois modère la baisse départementale (+8,0%). Le département de l'Oise, dont la tendance est proche du niveau régional enregistre -2,2% d'inscriptions ces douze derniers mois. Toutefois, le bassin du chef lieu départemental est seul à enregistrer une hausse annuelle (+8,2%), atténuant la baisse départementale, portée quant à elle principalement par le bassin du Compiégnois (-9,7%). La situation dans la Somme est pour sa part quelque peu différente puisque la baisse départementale est due notamment à celle du bassin Amiénois (-6,0%), le Santerre Somme connaissant une certaine stabilité, et la demande d'emploi enregistrant une hausse de plus de 11,0% sur le bassin d'Abbeville.

Outre une évolution des inscriptions dites « autres », la baisse des entrées régionales est portée par l'ensemble des motifs, avec notamment un fort décroissement des entrées suite à un licenciement économique (-33,2%).

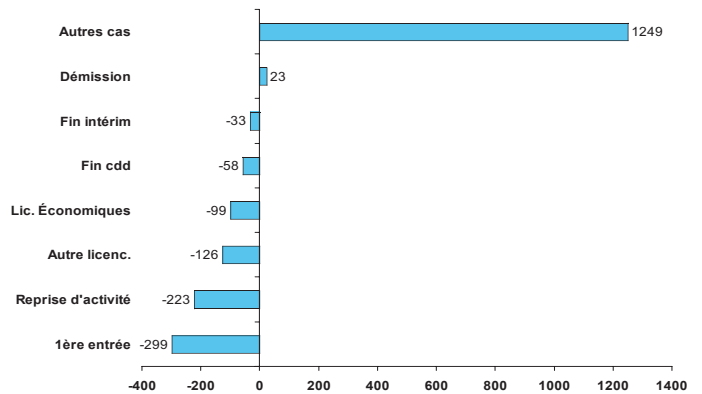
Entrées à Pôle emploi, Picardie (données brutes)



Variation annuelle des entrées à Pôle emploi par bassin d'emploi (données brutes)



Variation annuelle, motifs d'entrée de Pôle emploi, Picardie (données brutes)



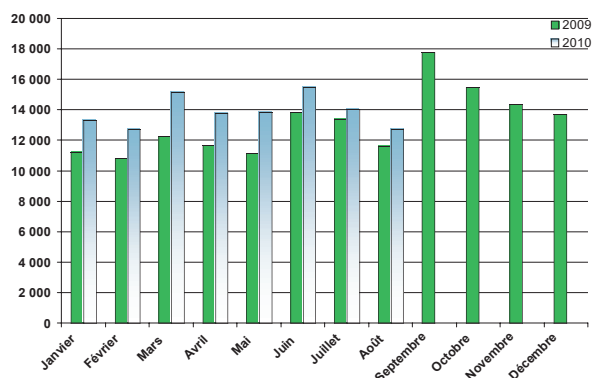
| DEMANDES D'EMPLOI ENREGISTRÉES (DEE) août-10 Cat. ABC - Données brutes | AISNE | | OISE | | SOMME | | PICARDIE | |
|--|--------------|------------------------|--------------|------------------------|--------------|------------------------|---------------|------------------------|
| | DEE | Evolution annuelle (%) | DEE | Evolution annuelle (%) | DEE | Evolution annuelle (%) | DEE | Evolution annuelle (%) |
| Licenciement économique | 106 | -27,4 | 231 | -9,1 | 68 | -35,8 | 405 | -20,0 |
| Autre licenciement | 308 | -16,3 | 608 | -8,6 | 335 | -2,6 | 1 251 | -9,2 |
| Démission | 128 | 4,9 | 227 | 15,2 | 129 | -9,2 | 484 | 5,0 |
| Fin de contrat | 872 | 4,8 | 1 178 | -4,8 | 940 | -3,9 | 2 990 | -1,9 |
| Fin de mission intérim | 227 | -12,7 | 528 | 9,8 | 305 | -13,4 | 1 060 | -3,0 |
| Première entrée | 351 | -30,5 | 579 | -6,8 | 393 | -20,8 | 1 323 | -18,4 |
| Reprise d'activité | 341 | -11,0 | 397 | -23,8 | 363 | -13,6 | 1 101 | -16,8 |
| Autres cas | 1 784 | 19,1 | 2 633 | 30,4 | 1 849 | 23,3 | 6 266 | 24,9 |
| PAP ant. + Fin convention | 27 | -15,6 | 71 | 42,0 | 13 | -51,9 | 111 | 1,8 |
| TOTAL | 4 144 | 0,0 | 6 452 | 6,7 | 4 395 | 0,7 | 14 991 | 3,0 |

Demandes d'emploi sorties

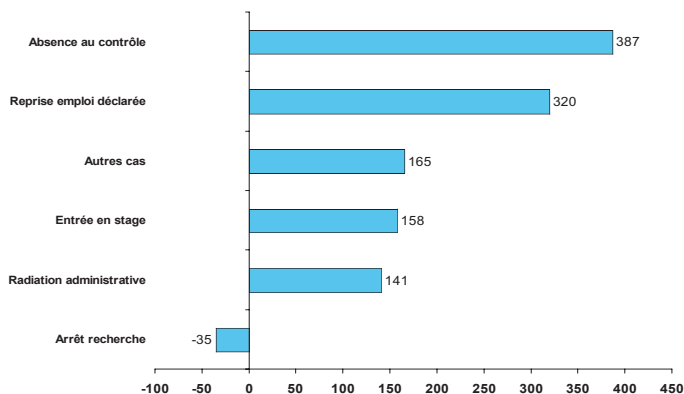
Dans le même temps, avec 14 054 sorties ce mois soit +4,7% par rapport à l'an dernier, la région connaît un accroissement certain des demandeurs d'emploi sortants. Les trois départements enregistrent des évolutions positives, avec toutefois une hétérogénéité présente parmi les bassins d'emploi. En effet, outre la Somme où les évolutions sont toutes positives, mais avec un écart certain (de +2,1% dans le Santerre Somme à +18,0% sur Abbeville), la situation est beaucoup plus contrastée dans les deux autres départements. Dans l'Oise, la hausse des sorties est uniquement portée par le bassin de Compiègne (+8,3%), ceux du Beauvaisis et du Santerre Oise Sud Oise connaissant une certaine stabilité, et celui de Méru enregistrant une baisse de -2,2%. Quant à l'Aisne, le fort accroissement est du, excepté Hirson, à l'ensemble des bassins notamment Chauny où les sorties enregistrent quasiment 14,0% en un an.

En dehors des arrêts de recherche, la progression des sorties régionales se constate quelque soit le motif, avec deux évolutions marquées pour les entrées en stage, et les changements d'agences locales pour l'emploi. Les sorties pour absence au contrôle qui représentent plus de 42,0% des sorties suivent également la tendance avec un accroissement de +3,5%.

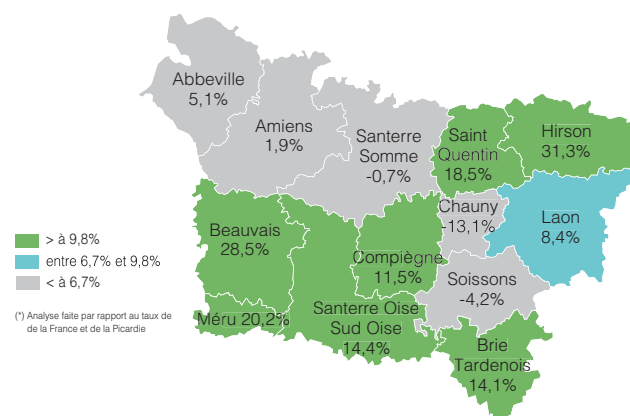
Sorties de Pôle emploi, Picardie (données brutes)



Variation annuelle, motifs de sortie de Pôle emploi, Picardie (données brutes)



Variation annuelle des sorties de Pôle emploi par bassin d'emploi (données brutes)



| DEMANDES D'EMPLOI SORTIES (DES) août-10 Cat. ABC - Données brutes | AISNE | | OISE | | SOMME | | PICARDIE | |
|---|--------------|------------------------|--------------|------------------------|--------------|------------------------|---------------|------------------------|
| | DES | Evolution annuelle (%) | DES | Evolution annuelle (%) | DES | Evolution annuelle (%) | DES | Evolution annuelle (%) |
| Reprise d'emploi | 696 | 23,6 | 915 | 29,1 | 773 | -2,4 | 2 384 | 15,5 |
| Entrée en stage | 235 | 2,2 | 487 | 28,2 | 263 | 21,2 | 985 | 19,1 |
| Absence au contrôle | 1 524 | 8,8 | 2 106 | 12,5 | 1 476 | 2,1 | 5 106 | 8,2 |
| Arrêt de recherche | 238 | -14,7 | 395 | 2,6 | 280 | -1,4 | 913 | -3,7 |
| dont arrêt maladie | 136 | -5,6 | 227 | 17,0 | 156 | -1,3 | 519 | 4,6 |
| dont retraite | s | s | 6 | -14,3 | 5 | 66,7 | 15 | 0,0 |
| dont dispense | 36 | -32,1 | 60 | -17,8 | 37 | -24,5 | 133 | -24,0 |
| dont autres arrêts | 62 | -19,5 | 102 | -8,1 | 82 | 10,8 | 246 | -6,1 |
| Changement d'ALE | 124 | -6,8 | 191 | 6,7 | 99 | -11,6 | 414 | -2,4 |
| Radiation administrative | 446 | 13,5 | 559 | 19,7 | 438 | -0,9 | 1 443 | 10,8 |
| Autre cas | 363 | 1,1 | 770 | 22,2 | 373 | 9,1 | 1 506 | 13,1 |
| TOTAL | 3 626 | 8,0 | 5 423 | 17,3 | 3 702 | 1,8 | 12 751 | 9,8 |

Indemnisation

Toutes allocations confondues, y compris chômage, formation et préretraites, le nombre d'allocataires indemnisés en fin de mois par Pôle Emploi Picardie augmente de 0,6% sur un mois. On dénombreait, fin août 2010, 75 951 allocataires, contre 76 087 en août 2009 (-0,2% en un an).

L'évolution mensuelle résulte d'une augmentation du nombre des bénéficiaires de l'Assurance chômage (ARE, AUD et ACA : +0,7% sur un mois et +0,2% sur un an) et de la légère baisse du nombre des bénéficiaires des allocations de Solidarité-Etat (ASS, ATA, AER, APS et AFD : -1,5% sur un mois et -8,7% sur un an).

Les bénéficiaires fin de mois ainsi comptabilisés se répartissent comme suit :

| Indemnisation | AISNE | | | OISE | | | SOMME | | | PICARDIE | | |
|-------------------------------|--|-----------|-----------|--------|-----------|-----------|--------|-----------|-----------|----------|-----------|-----------|
| | BFM | Evol. M-1 | Evol. A-1 | BFM | Evol. M-1 | Evol. A-1 | BFM | Evol. M-1 | Evol. A-1 | BFM | Evol. M-1 | Evol. A-1 |
| Assurance Chômage | 17 630 | -0,1% | -0,4% | 25 765 | 2,3% | 0,8% | 16 649 | -1,2% | -1,4% | 60 269 | 0,7% | 0,2% |
| Solidarité-Etat | 4 378 | -2,0% | -10,9% | 3 186 | -1,0% | -3,9% | 3 496 | -1,4% | -10,0% | 11 060 | -1,5% | -8,7% |
| Formation | 1 362 | 2,3% | 48,0% | 1 802 | 5,4% | 11,0% | 1 208 | 4,1% | 27,3% | 4 372 | 3,9% | 25,2% |
| Préretraités | Les préretraités ne sont comptés qu'au niveau de la Picardie | | | | | | | | | 250 | -2,0% | -24,9% |
| Toutes allocations confondues | 23 370 | -0,3% | -0,7% | 30 753 | 2,1% | 0,8% | 21 353 | -0,9% | -1,7% | 75 951 | 0,6% | -0,2% |

LEXIQUE

Demandeurs d'emploi en fin de mois (DEFM) :

Catégorie A : Demandeurs d'emploi tenus de faire des actes positifs de recherche d'emploi - sans emploi

Catégorie B : Demandeurs d'emploi tenus de faire des actes positifs de recherche d'emploi - ayant exercé une activité réduite courte de 78 h ou moins dans le mois

Catégorie C : Demandeurs d'emploi tenus de faire des actes positifs de recherche d'emploi - ayant exercé une activité réduite longue, de plus de 78 h dans le mois

Catégorie D : Demandeurs d'emploi non tenus de faire des actes positifs de recherche d'emploi en raison d'un stage, d'une formation, d'une maladie - sans emploi

Catégorie E : Demandeurs d'emploi non tenus de faire des actes positifs de recherche d'emploi - en emploi, bénéficiaires de contrats aidés par exemple

Demandeurs d'emploi de longue durée (DELD) : Demandeurs d'emploi en fin de mois inscrits depuis un an et plus.

Bassins d'emploi : Les Bassins d'emploi ont été définis par l'ANPE, en fonction de l'implantation de ses agences locales et en prenant en compte le découpage zone d'emploi de l'INSEE.

Secret statistique (s) : Le secret statistique s'applique lorsque les effectifs sont non nuls et inférieurs à 5.

Offre et demande d'emploi en Picardie
n° 7 - Août 2010

Directeur de la publication
Monsieur le Secrétaire Général pour les Affaires Régionales de Picardie

Comité de rédaction
Directrice de Picardie Pôle emploi

N° ISSN : 2109-3709