

REF PICARDIE EMPLOI

www.drtefp-picardie.travail.gouv.fr

En juin 2008, nouvelle augmentation de 1,0 % de la demande d'emploi en Picardie

Au 30 juin 2008, la demande d'emploi de catégorie 1 en Picardie enregistre une hausse mensuelle de 1,0 % soit 0,8 point de plus qu'au niveau national. Cette orientation mensuelle concerne chacun des départements notamment les départements de l'Aisne (+ 1,1 %) et de l'Oise (+ 1,5 %). Sur les douze derniers mois, l'Aisne voit le nombre de ses demandeurs d'emploi augmenter sensiblement (+ 1,6 %), la Somme connaît également une augmentation mais à un niveau moindre (+ 0,4 %), tandis que la situation de l'Oise reste stable.

Une tendance plus favorable aux seniors

Le mois de juin confirme l'augmentation de la demande d'emploi des moins de 25 ans en Picardie. En effet, le nombre de jeunes demandeurs d'emploi a augmenté de 5,6 % sur un an avec une progression très nette dans le département de l'Aisne (+ 9,8 %), notamment chez les jeunes hommes (+ 16,0 %). Les 25-49 ans ne connaissent pas de changements significatifs sur cette dernière année, tandis que le nombre de demandeurs d'emploi chez les seniors continue de décroître (- 3,1 %) et ce quel que soit le département.

Forte diminution du chômage de longue durée

Au niveau régional, la demande d'emploi de longue durée, c'est-à-dire les demandeurs d'emploi inscrits depuis plus d'un an, continue de baisser fortement. En effet, sur les douze derniers mois, celle-ci diminue de 8,9 %, soit 3,1 points en deçà du niveau national.

Les trois départements s'inscrivent dans cette évolution favorable, avec une tendance plus marquée pour le département de l'Oise (- 9,9 %), face aux deux autres départements picards (respectivement - 8,4 % dans l'Aisne, et - 8,6 % dans la Somme).

La demande d'emploi de longue durée s'est particulièrement améliorée chez les seniors avec une diminution annuelle de 10,3 %, face à une diminution plus faible chez les jeunes picards (- 3,6 %).

Pour autant, la part des DELD reste importante dans la région (28,4 %) notamment dans l'Aisne où elle demeure encore très élevée (33,2 %). De même, le fait que les femmes soient davantage concernées par l'ancienneté au chômage est un phénomène récurrent dans la région.

Augmentation de l'offre d'emploi

Paradoxalement, avec 87 296 offres d'emploi déposées à l'ANPE ces douze derniers mois, la Picardie connaît une augmentation annuelle de 13,8 %, soit 1,7 point de moins qu'au niveau national. Néanmoins, cette augmentation concerne essentiellement les offres d'emploi occasionnelles qui progressent de 43,1 %, plus légèrement les offres d'emploi temporaires qui croissent de 14,8 % et qui représentent près de la moitié des offres d'emploi dans la région. Les offres dites durables, quant à elles, progressent plus faiblement (3,5 %).

N.B. : Les séries métropolitaines des taux de chômage sont désormais produites à un rythme trimestriel.

Par ailleurs, les taux sont exprimés en moyenne sur le trimestre et non plus en fin de trimestre comme auparavant. Enfin, pour les régions, les départements et les zones d'emploi, le terme de "taux de chômage au sens du BIT" est remplacé par "taux de chômage localisé".

juin-08	NOMBRE DE D.E.F.M. (Cat.1)				TAUX DE CHOMAGE C.V.S. (en %)		
	Données C.V.S.	Evolution mensuelle (en %)	Données brutes	Evolution annuelle (en %)	1 ^{er} trim. 2007	4 ^{ème} trim. 2007	1 ^{er} trim. 2008
Aisne	23 537	1,1	22 227	1,6	11,4	10,1	10,1
Oise	26 636	1,5	24 896	0,0	7,9	7,0	6,9
Somme	21 622	0,7	20 428	0,4	10,0	9,0	8,8
PICARDIE	71 852	1,0	67 551	0,7	9,4	8,4	8,3
FRANCE	1 906 200	0,2	1 776 189	-2,9	8,4	7,4	7,2

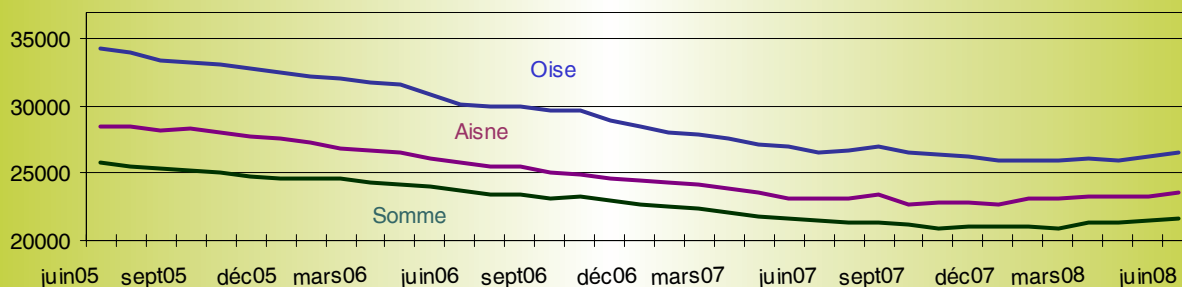
Direction Régionale
du Travail, de l'Emploi
et de la Formation
Professionnelle de Picardie
40 rue de la Vallée
80042 Amiens Cédex 1
Téléphone : 03 22 22 42 42
Télécopie : 03 22 22 42 00

Directeur de la publication :
Jean-Claude LAHAIE
Conception et réalisation :
Service Etudes, Prospective,
Evaluation et Statistiques

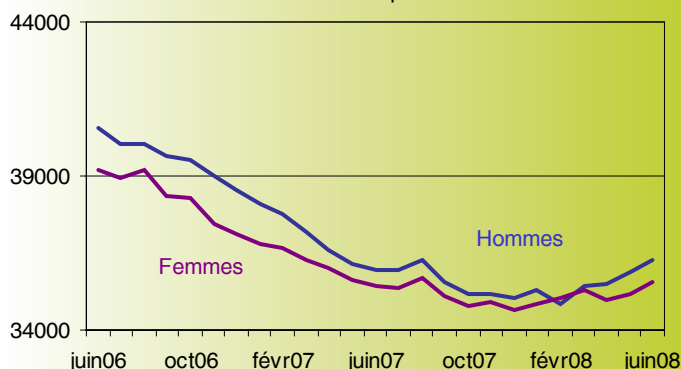
N° ISSN : 1250-6354



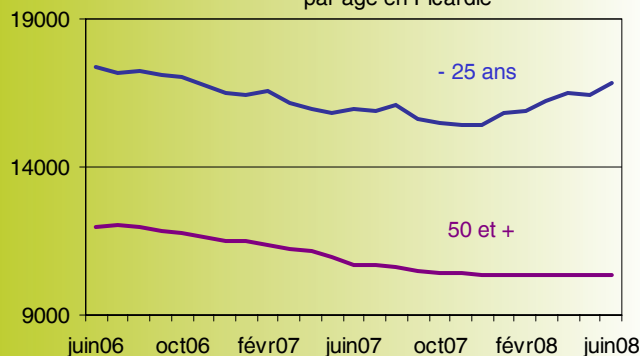
Evolution des DEFM - Cat. 1 CVS - 2005/2008
par département



Evolution des DEFM - Cat. 1 CVS - 2006/2008
par sexe en Picardie



Evolution des DEFM - Cat. 1 CVS - 2006/2008
par âge en Picardie



D.E.F.M. SELON SEXE ET AGE	AISNE		OISE		SOMME		PICARDIE			FRANCE		
	juin-08	Evolution annuelle %	DEFM	Evolution annuelle %	DEFM	Evolution annuelle %	DEFM	Evolution annuelle %	Part des D.E.L.D.	DEFM	Evolution annuelle %	Part des D.E.L.D.
Catégorie 1												
Ensemble	22 227	1,6	24 896	0,0	20 428	0,4	67 551	0,7	28,4%	1 776 189	-2,9	25,6%
Hommes	11 189	2,6	12 032	0,3	10 467	0,2	33 688	1,0	27,3%	905 594	-2,4	25,5%
Femmes	11 038	0,7	12 864	-0,2	9 961	0,6	33 863	0,3	29,6%	870 595	-3,5	25,7%
Moins de 25 ans	5 014	9,8	4 933	2,8	4 579	4,4	14 526	5,6	14,7%	294 674	-0,6	11,5%
Hommes	2 536	16,0	2 388	3,3	2 272	4,7	7 196	7,9	14,0%	143 808	1,0	10,6%
Femmes	2 478	4,1	2 545	2,3	2 307	4,2	7 330	3,5	15,4%	150 866	-2,1	12,2%
De 25 à 49 ans	13 755	0,4	16 040	0,1	13 008	-0,4	42 803	0,0	29,2%	1 204 216	-3,6	25,5%
Hommes	6 849	-0,6	7 694	0,7	6 736	-0,1	21 279	0,0	27,8%	612 568	-3,1	25,2%
Femmes	6 906	1,4	8 346	-0,5	6 272	-0,7	21 524	0,0	30,6%	591 648	-4,2	25,8%
50 ans et plus	3 458	-3,9	3 923	-3,4	2 841	-1,9	10 222	-3,1	44,8%	277 299	-2,4	40,9%
Hommes	1 804	-1,4	1 950	-4,8	1 459	-4,6	5 213	-3,6	43,8%	149 218	-2,6	40,8%
Femmes	1 654	-6,5	1 973	-1,9	1 382	1,2	5 009	-2,7	45,9%	128 081	-2,2	41,1%
Catégorie 2	2 806	-8,6	2 658	-7,0	2 913	-12,0	8 377	-9,3	-	313 994	-9,4	-
Catégorie 3	696	-5,8	1 062	-5,3	1 316	-6,0	3 074	-5,7	-	205 254	-7,5	-
Catégorie 4	1 766	-8,4	2 182	-13,8	1 495	-18,0	5 443	-13,3	-	165 760	-0,9	-
Catégorie 5	2 188	-29,7	2 361	-24,4	2 201	-24,0	6 750	-26,1	-	226 950	-1,7	-
Catégorie 6	7 012	-4,9	8 140	-0,9	5 949	3,1	21 101	-1,2	-	468 704	-3,0	-
Catégorie 7	622	3,5	508	-5,8	699	-2,9	1 829	-1,7	-	70 553	-8,4	-
Catégorie 8	261	-3,3	489	-14,8	539	-4,9	1 289	-8,6	-	92 689	-14,0	-

H É D U

DEMANDES D'EMPLOI ENREGISTREES (CAT. 1)	juin-08	Cumul juil-07 juin-08	Evolution annuelle* (en %)
Aisne	3 161	40 691	0,2
Oise	4 615	59 071	-0,9
Somme	3 346	44 004	0,2
PICARDIE	11 122	143 766	-0,3
FRANCE	334 025	4 378 387	0,0

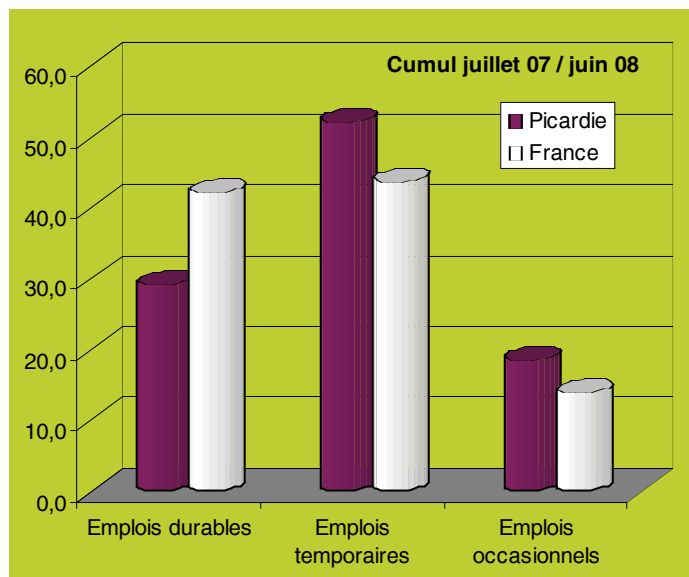
DEMANDES D'EMPLOI SORTIES (CAT. 1)	juin-08	Cumul juil-07 juin-08	Evolution annuelle* (en %)
Aisne	3 213	40 198	-3,6
Oise	4 648	58 419	-6,0
Somme	3 630	42 896	-4,4
PICARDIE	11 491	141 513	-4,9
FRANCE	346 821	4 330 350	-2,7

D.E.F.M. par Niveau de Formation (Cat. 1) juin-08	AISNE		OISE		SOMME		PICARDIE		FRANCE	
	DEFM	Evolution annuelle %	DEFM	Evolution annuelle %	DEFM	Evolution annuelle %	DEFM	Evolution annuelle %	DEFM	Evolution annuelle %
Non précisé	25	-60,9	59	-41,0	40	-42,0	124	-46,8	3 863	-47,3
Bac + 3 ou 4 ans (I et II)	779	-0,9	1 574	-5,1	1 248	-9,4	3 601	-5,8	200 547	-5,2
Bac + 2 ans (III)	1 391	2,6	2 125	-4,0	1 411	-9,5	4 927	-3,9	188 120	-5,3
Bac BTN BT BP (IV)	3 357	2,4	4 395	0,4	3 448	2,4	11 200	1,6	338 373	-2,0
BEPC BEP CAP (V)	10 344	5,3	10 414	2,8	8 699	4,2	29 457	4,1	694 031	-0,9
BIS CEP SES (Vbis)	2 436	5,1	2 788	5,5	2 438	4,3	7 662	5,0	136 905	-1,1
1er cycle 2e degré (VI)	3 895	-8,2	3 541	-5,9	3 144	-4,2	10 580	-6,3	214 350	-6,3
ENSEMBLE	22 227	1,6	24 896	0,0	20 428	0,4	67 551	0,7	1 776 189	-2,9

OFFRES D'EMPLOI ENREGISTREES

OFFRES D'EMPLOI ENREGISTREES	juin-08	Cumul juil-07 juin-08	Evolution annuelle (en %)
Emplois durables : (durée > 6 mois)	3 056	31 549	3,5
Emplois temporaires : (durée : 1 mois à 6 mois)	5 466	42 071	14,8
Emplois occasionnels : (durée < 1 mois)	1 942	13 676	43,1
PICARDIE	10 464	87 296	13,8
Aisne	3 192	23 521	5,9
Oise	3 874	33 029	13,6
Somme	3 398	30 746	21,1
FRANCE	343 695	3 640 656	15,5

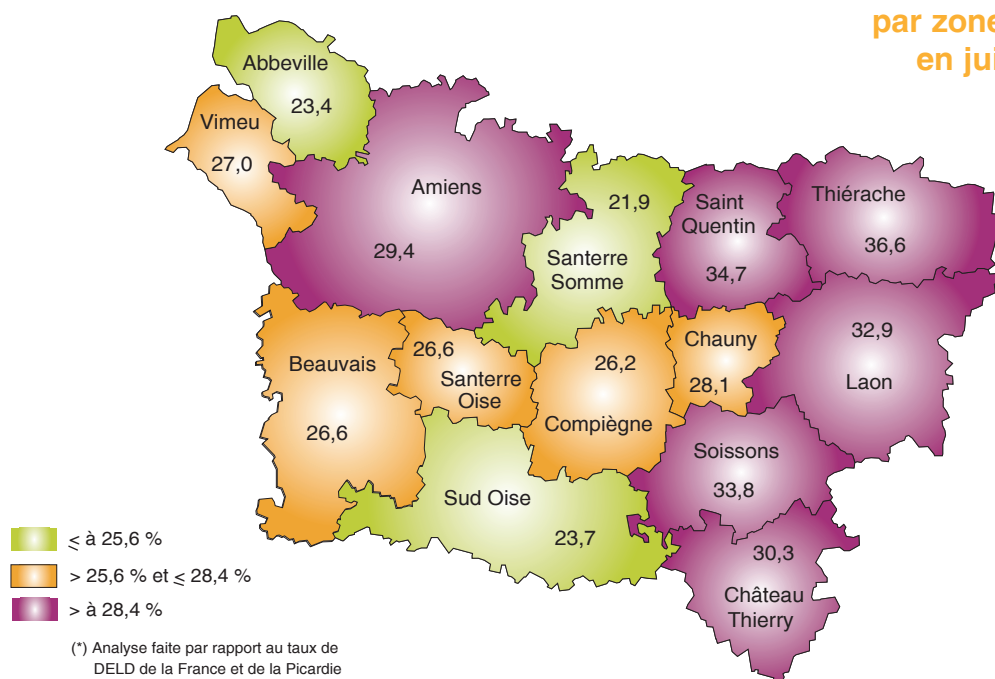
PART DES OFFRES D'EMPLOI SELON LEUR DUREE



T R A V A I L

juin-08	DEMANDES D'EMPLOI DE LONGUE DUREE (D.E.L.D.)								
	Moins de 25 ans		De 25 à 49 ans		50 ans et plus		Total		
	Nombre	Evol.	Nombre	Evol.	Nombre	Evol.	Nombre	Evol.	D.E.L.D. sur
		annual.		annual.		annual.		annual.	
	(%)	(%)	(%)	(%)	(%)	(%)	(%)	DEFM	
AISNE									
Ensemble	908	-0,7	4 682	-9,4	1 779	-9,5	7 369	-8,4	33,2%
Hommes	446	-1,3	2 248	-11,1	906	-7,7	3 600	-9,2	32,2%
Femmes	462	0,0	2 434	-7,7	873	-11,2	3 769	-7,7	34,1%
OISE									
Ensemble	566	-10,0	4 114	-9,9	1 575	-9,6	6 255	-9,9	25,1%
Hommes	252	-7,7	1 827	-13,9	759	-12,8	2 838	-13,1	23,6%
Femmes	314	-11,8	2 287	-6,5	816	-6,4	3 417	-7,0	26,6%
SOMME									
Ensemble	659	-1,5	3 699	-8,5	1 229	-12,4	5 587	-8,6	27,3%
Hommes	307	-4,7	1 833	-10,7	619	-13,2	2 759	-10,7	26,4%
Femmes	352	1,4	1 866	-6,2	610	-11,6	2 828	-6,5	28,4%
PICARDIE									
Ensemble	2 133	-3,6	12 495	-9,3	4 583	-10,3	19 211	-8,9	28,4%
Hommes	1 005	-4,0	5 908	-11,9	2 284	-11,0	9 197	-10,8	27,3%
Femmes	1 128	-3,2	6 587	-6,9	2 299	-9,7	10 014	-7,1	29,6%
FRANCE									
Ensemble	33 750	-6,4	306 931	-13,1	113 514	-10,4	454 195	-12,0	25,6%
Hommes	15 300	-6,2	154 468	-13,3	60 908	-9,6	230 676	-11,9	25,5%
Femmes	18 450	-6,5	152 463	-13,0	52 606	-11,4	223 519	-12,1	25,7%

Part des DELD (cat. 1)
par zone d'emploi
en juin 2008

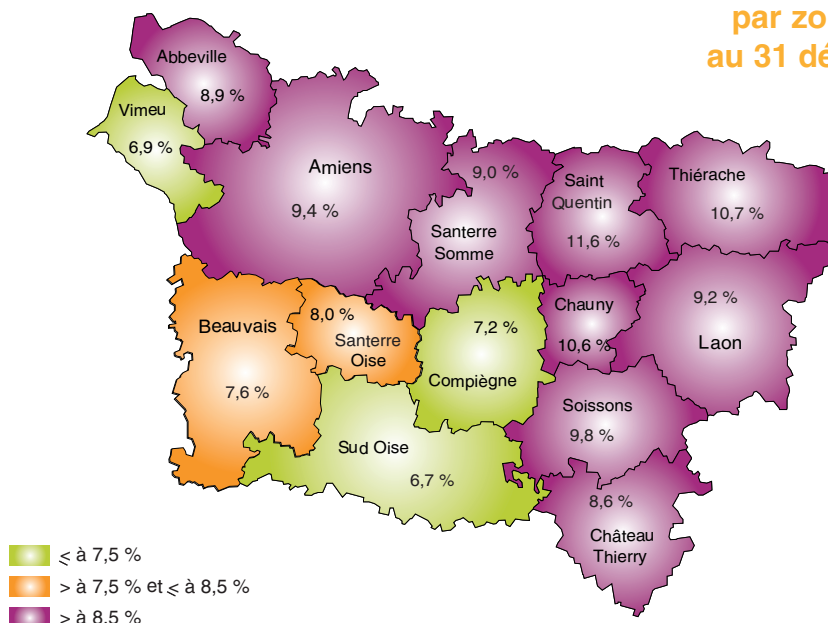


P I C A R D I E

ZONES D'EMPLOI

ZONES D'EMPLOI	juin-08						TAUX DE CHOMAGE C.V.S.
	D.E.F.M. Catégorie 1	Variation annuelle (Cat. 1)	Part des moins de 25 ans (Cat.1)	Part des femmes (Cat. 1)	Part des D.E.L.D. (Cat. 1)	D.E.F.M. Catégorie 6	
ST QUENTIN	6 071	1,9	24,2	48,9	34,7	1 979	11,6
CHAUNY	2 617	1,8	24,6	49,8	28,1	724	10,6
THIERACHE	3 046	8,3	23,8	49,1	36,6	866	10,7
LAONNOIS	3 949	3,8	21,1	50,0	32,9	1 195	9,2
CHÂTEAU-THIERRY	2 511	-2,0	19,2	50,8	30,3	927	8,6
SOISSONS	3 973	-3,5	21,4	49,9	33,8	1 316	9,8
AISNE	22 227	1,6	22,6	49,7	33,2	7 012	10,1
SUD OISE	11 513	-0,4	18,4	49,9	23,7	3 581	6,7
BEAUVAIS	6 480	-0,5	21,4	53,6	26,6	1 954	7,6
COMPIEGNE	5 687	1,5	20,2	52,0	26,2	2 169	7,2
SANTERRE OISE	1 123	1,2	23,0	56,0	26,6	430	8,0
OISE	24 896	0,0	19,8	51,7	25,1	8 140	7,0
ABBEVILLE	2 385	6,0	22,1	45,8	23,4	529	8,9
VIMEU	1 783	8,3	24,5	48,6	27,0	597	6,9
AMIENS	13 204	-2,1	22,1	48,4	29,4	3 943	9,4
SANTERRE SOMME	3 011	2,7	22,7	52,6	21,9	877	9,0
SOMME	20 428	0,4	22,4	48,8	27,3	5 949	9,0
PICARDIE	67 551	0,7	21,5	50,1	28,4	21 101	8,4
FRANCE	1 776 189	-2,9	16,6	49,0	25,6	468 704	7,4

Taux de chômage en C.V.S.
par zone d'emploi
au 31 décembre 2007



(*) Analyse faite par rapport au taux de chômage de la France et de la Picardie

POLITIQUES D'EMPLOI

juin-08	AISNE		OISE		SOMME		PICARDIE	
	Cumul	Cumul	Cumul	Cumul	Cumul	Cumul	Cumul	Cumul
	janv-08 juin-08	janv-07 juin-07	janv-08 juin-08	janv-07 juin-07	janv-08 juin-08	janv-07 juin-07	janv-08 juin-08	janv-07 juin-07
MESURES PLAN DE COHESION SOCIALE (*)								
SECTEUR MARCHAND								
CI-RMA - ASS / API / AAH	57	59	40	70	78	87	175	216
CI-RMA - RMI (<i>totaux uniquement au trimestre</i>)	34	32	25	33	89	90	148	155
Contrats initiative emploi - CIE	148	381	203	438	107	393	458	1 212
<i>dont activités d'utilité sociale (ACI)</i>	0	1	1	1	0	0	1	2
Contrats jeunes en entreprise - CJE	0	288	0	537	0	323	0	1 148
SECTEUR NON MARCHAND								
Contrats d'accompagnement à l'emploi - CAE	2 255	3 117	1 227	2 307	1 461	1 886	4 943	7 310
<i>dont activités d'utilité sociale (ACI)</i>	604	600	202	270	170	219	976	1 089
Contrats d'avenir - CAV	842	667	432	607	779	803	2 053	2 077
<i>dont activités d'utilité sociale (ACI)</i>	79	56	273	278	453	458	805	792
FORMATION EN ALTERNANCE								
Contrats d'apprentissage	1 401	1 080	1 076	1 395	834	585	3 311	3 060
Contrats de professionnalisation (Total)	328	326	587	610	467	276	1 382	1 212
Parcours accès carrières Fonction publique-PACTE	1	1	2	0	7	1	10	2
Apprentis du Secteur Public - APSP	6	8	10	8	25	16	41	32
OFFRIR UN ACCOMPAGNEMENT RENFORCE								
Contrats d'insertion à la vie sociale - CIVIS	1 270	1 163	1 187	1 088	1 127	1 070	3 584	3 321
MESURES HORS PLAN DE COHESION SOCIALE								
AIDES A LA CREATION D'EMPLOI - SECTEUR MARCHAND								
Exonérations à l'embauche								
Exonérations charges sociales ZFU et ZRU pour l'embauche du 1 ^{er} au 50 ^e salarié	164	227	159	182	48	45	371	454
Insertion par l'activité économique								
Associations intermédiaires (**):								
Personnes mises à disposition	nd	nd	nd	nd	nd	nd	nd	nd
Entreprises d'insertion (***):								
Embauches "aides forfaitaires"	8	28	60	58	130	231	198	317
Entreprises travail temporaire d'insertion (**):								
Personnes mises à disposition	112	128	115	77	62	50	289	255
Services à la personne (**)								
Personnes mises à disposition - Régim e m andataire	846	1 114	1 625	1 129	5 611	5 516	8 082	7 759
Personnes mises à disposition - Régim e prestataire	2 439	2 026	2 655	1 745	1 881	7 682	6 975	11 453
Aides à la Création d'entreprise								
ACCRES et EDEN (Bénéficiaires)	25	473	188	584	23	430	236	1 487
CERTIFICATION								
Validation des acquis de l'expérience - VAE :								
Nombre d'entrées	118	80	151	112	46	74	315	266

(*) Ces données sont soumises aux flux d'enregistrements mensuels des contrats par nos services
(**) Données exprimées en moyenne, respectivement de janvier 2008 à mai 2008, et de janvier 2007 à mai 2007
(***) Cumul de janvier 2008 à juin 2008

LEXIQUE

Demandeurs d'emploi en fin de mois (DEFM) :

Catégories 1 à 3 : demandeurs d'emploi restant inscrits à l'ANPE en fin de mois, immédiatement disponibles ;

Dont cat. 1 : à la recherche d'un emploi à durée indéterminée à temps plein ;

Dont cat. 2 : à la recherche d'un emploi à durée indéterminée à temps partiel ;

Dont cat. 3 : à la recherche d'un emploi à durée déterminée, temporaire ou saisonnier ;

Catégorie 4 : personnes sans emploi non disponibles en raison d'un stage, d'une formation... à la recherche d'un emploi.

Catégorie 5 : personnes pourvues d'un emploi, à la recherche d'un autre emploi.

Catégories 6 à 8 : demandeurs d'emploi restant inscrits à l'ANPE en fin de mois, non immédiatement disponibles (déclarant avoir travaillé plus de 78h le mois précédent) ;

Dont cat. 6 : à la recherche d'un emploi à durée indéterminée à temps plein.

Demandeurs d'emploi de longue durée (DELD) :

demandeurs d'emploi en fin de mois inscrits depuis un an et plus.

Séries CVS : séries corrigées des variations saisonnières.

Taux de chômage : rapport entre une estimation du nombre de chômeurs au sens du BIT et une estimation de la population active au lieu de résidence. Il est calculé trimestriellement par l'INSEE et corrigé des variations saisonnières

Zones d'emploi : découpage du territoire régional en espaces dans lesquels une majorité d'actifs résident et travaillent. Les zones d'emploi ont été définies en 1983 par la DRTEFP et l'INSEE et actualisées en 1994.

