

# REF PICARDIE EMPLOI

[www.drtefp-picardie.travail.gouv.fr](http://www.drtefp-picardie.travail.gouv.fr)

## La hausse de la demande d'emploi se poursuit en Picardie

Direction Régionale  
du Travail, de l'Emploi  
et de la Formation  
Professionnelle de Picardie  
40 rue de la Vallée  
80042 Amiens Cédex 1  
Téléphone : 03 22 22 42 42  
Télécopie : 03 22 22 42 00

Directeur de la publication :  
Jean-Claude LAHAIE  
Conception et réalisation :  
Service Etudes, Prospective,  
Evaluation et Statistiques

N° ISSN : 1250-6354



La demande d'emploi a progressé de 1,4 % au mois de décembre : le nombre de personnes inscrites sur les listes de pôle emploi comme demandeurs d'emploi est de 76 959 (données CVS). Cette évolution est moins importante qu'au niveau national (+ 2,2 %). Les départements de l'Oise et de l'Aisne sont les plus touchés avec une hausse respective de 1,8 % et 1,5 % de la demande d'emploi. Dans la Somme, la progression est de 0,8 %.

L'évolution annuelle (+ 10,4 %) est la plus forte enregistrée depuis le mois d'avril 1994 ; elle est cependant inférieure de 1 point à la tendance nationale (+ 11,4 %). La Somme et l'Aisne connaissent l'augmentation la plus forte (+ 10,8 % et + 10,4 %). Le Vimeu est fortement touché par cette tendance. Le nombre de demandeurs d'emploi y a progressé de 28,0 %. C'est la plus forte augmentation de la région. La zone d'emploi de Chauny enregistre la deuxième plus forte hausse avec + 16,1 %. Le Santerre Somme est également fortement touché (+ 15,8 %). Les zones de Soissons et d'Amiens voient leurs nombres de demandeurs d'emploi progresser plus lentement (+ 6,9 % et + 7,8 %).

### Les moins de 25 ans sont les plus touchés.

Le nombre de jeunes demandeurs d'emploi a progressé de 2,7 % au cours du mois de décembre et de 15,2 % en 1 an (vs 19,7 % en France). La progression la plus forte enregistrée dans la région est celle de l'Oise : + 16 % en un an. Si les demandeurs d'emploi des deux sexes sont concernés, les jeunes hommes sont cependant davantage touchés. Leur nombre a progressé de 21,1 % par rapport à décembre 2007, contre 9,1 % pour les jeunes femmes. Les "seniors" voient aussi leur nombre progresser mais à un rythme plus faible (+ 5,1 % en 1 an).

### Les hommes sont plus touchés que les femmes

Toutes tranches d'âges confondues, les hommes pâtissent davantage que les femmes de l'évolution mensuelle et annuelle. Dans toutes les catégories d'âges et dans tous les départements, leur nombre s'accroît davantage parmi les demandeurs d'emploi. Sur 1 mois le nombre d'hommes a progressé de 2,0 % alors que celui des femmes s'est accru de seulement 0,7 %. Sur 1 an, le nombre d'hommes a progressé de 15 % et celui des femmes de 5,6 %.

### La demande d'emploi de longue durée s'accroît par rapport à 2007

Les demandeurs d'emploi inscrits auprès de pôle emploi depuis au moins 1 an augmentent fortement dans notre région par rapport à l'échelle nationale (+ 10,8 % vs + 3,3 %). La hausse est très marquée dans la Somme où elle atteint + 15,2 % et touche plus les femmes que les hommes (+ 15,8 % et + 14,6 %), contrairement aux autres départements de la région et au niveau national.

### Tassement de la progression des offres d'emploi sur un an

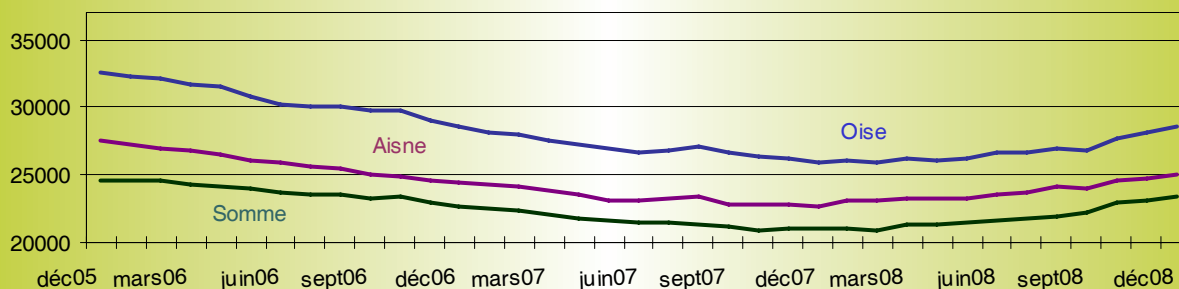
Le nombre d'offres d'emploi enregistrées depuis le mois de janvier 2007 est toujours en progression de 5,8 % alors qu'il a diminué de 3,1 % à l'échelle du pays. Cette tendance marque cependant un ralentissement puisqu'en décembre 2007, le nombre d'offres déposées progressait de 10,2 % dans notre région. Les offres d'emploi occasionnel ont progressé de 18,4 % alors que les offres d'emploi durable sont presque stables (+ 0,3 %). Les postes temporaires connaissent pour leur part une augmentation de 6,3 %.

**N.B. :** Les séries métropolitaines des taux de chômage sont désormais produites à un rythme trimestriel.

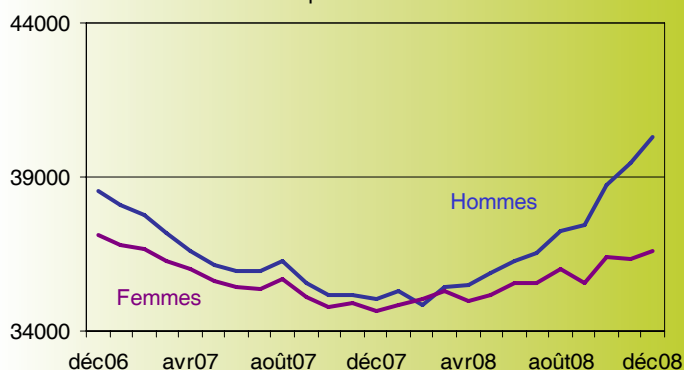
Par ailleurs, les taux sont exprimés en moyenne sur le trimestre et non plus en fin de trimestre comme auparavant. Enfin, pour les régions, les départements et les zones d'emploi, le terme de "taux de chômage au sens du BIT" est remplacé par "taux de chômage localisé".

déc-08	NOMBRE DE D.E.F.M. (Cat. 1)				TAUX DE CHOMAGE C.V.S. (en %)		
	Données C.V.S.	Evolution mensuelle (en %)	Données brutes	Evolution annuelle (en %)	3ème trim. 2007	2ème trim. 2008	3ème trim. 2008
Aisne	25 030	1,5	25 503	10,4	10,7	10,4	10,5
Oise	28 591	1,8	29 086	10,0	7,4	7,0	7,1
Somme	23 327	0,8	23 725	10,8	9,4	9,0	9,0
<b>PICARDIE</b>	<b>76 959</b>	<b>1,4</b>	<b>78 314</b>	<b>10,4</b>	<b>8,9</b>	<b>8,5</b>	<b>8,6</b>
FRANCE	2 114 300	2,2	2 169 957	11,4	7,9	7,2	7,3

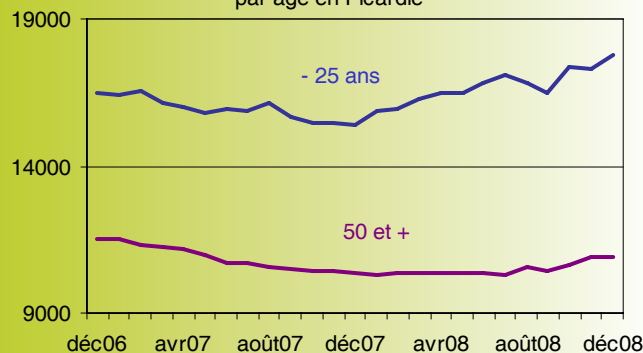
Evolution des DEFM - Cat. 1 CVS - 2005/2008  
par département



Evolution des DEFM - Cat. 1 CVS - 2006/2008  
par sexe en Picardie



Evolution des DEFM - Cat. 1 CVS - 2006/2008  
par âge en Picardie



D.E.F.M. SELON SEXE ET AGE	AISNE		OISE		SOMME		PICARDIE			FRANCE		
	déc-08	Evolution annuelle %	DEFM	Evolution annuelle %	DEFM	Evolution annuelle %	DEFM	Evolution annuelle %	Part des D.E.L.D.	DEFM	Evolution annuelle %	Part des D.E.L.D.
<b>Catégorie 1</b>												
<b>Ensemble</b>	25 503	10,4	29 086	10,0	23 725	10,8	78 314	10,4	29,0%	2 169 957	11,7	23,9%
Hommes	13 794	15,1	15 007	14,7	12 789	15,2	41 590	15,0	27,5%	1 168 595	16,6	23,2%
Femmes	11 709	5,3	14 079	5,5	10 936	6,2	36 724	5,6	30,8%	1 001 362	6,5	24,7%
<b>Moins de 25 ans</b>	6 720	14,3	7 129	16,0	6 311	15,2	20 160	15,2	16,9%	456 079	19,7	11,2%
Hommes	3 671	21,4	3 747	21,2	3 375	20,7	10 793	21,1	15,8%	244 037	27,8	10,1%
Femmes	3 049	6,9	3 382	10,7	2 936	9,5	9 367	9,1	18,3%	212 042	11,5	12,4%
<b>De 25 à 49 ans</b>	15 322	9,9	18 003	9,1	14 599	9,9	47 924	9,6	30,6%	1 419 313	10,0	24,8%
Hommes	8 228	13,7	9 185	14,0	7 929	14,1	25 342	13,9	29,0%	761 791	14,6	24,1%
Femmes	7 094	5,9	8 818	4,5	6 670	5,3	22 582	5,2	32,5%	657 522	5,1	25,6%
<b>50 ans et plus</b>	3 461	5,2	3 954	4,1	2 815	6,5	10 230	5,1	45,4%	294 565	8,8	39,4%
Hommes	1 895	10,1	2 075	7,1	1 485	9,6	5 455	8,8	43,7%	162 767	11,1	38,9%
Femmes	1 566	-0,3	1 879	1,1	1 330	3,3	4 775	1,2	47,4%	131 798	6,1	40,0%
Catégorie 2	2 750	-7,3	2 668	-4,0	2 806	-9,9	8 224	-7,2	-	324 112	-5,3	-
Catégorie 3	707	-1,3	1 187	-2,9	1 287	1,5	3 181	-0,8	-	238 766	-0,2	-
Catégorie 4	2 374	18,2	2 777	3,3	2 025	9,6	7 176	9,6	-	188 635	7,1	-
Catégorie 5	2 116	-11,6	2 278	-9,2	2 102	-9,4	6 496	-10,0	-	218 317	-1,1	-
Catégorie 6	5 756	-13,9	7 146	-10,3	5 132	-6,6	18 034	-10,5	-	427 918	-5,5	-
Catégorie 7	512	-8,1	469	-7,5	635	-8,4	1 616	-8,0	-	63 849	-8,3	-
Catégorie 8	204	-12,1	420	-12,3	420	-8,5	1 044	-10,8	-	76 750	-14,7	-

# H É D U

DEMANDES D'EMPLOI ENREGISTREES (CAT. 1)	déc-08	Cumul janv-08 déc-08	Evolution annuelle (en %)
Aisne	3 058	40 545	0,9
Oise	4 641	58 752	0,5
Somme	3 389	43 288	-1,4
<b>PICARDIE</b>	<b>11 088</b>	<b>142 585</b>	<b>0,0</b>
FRANCE	369 699	4 471 823	2,5

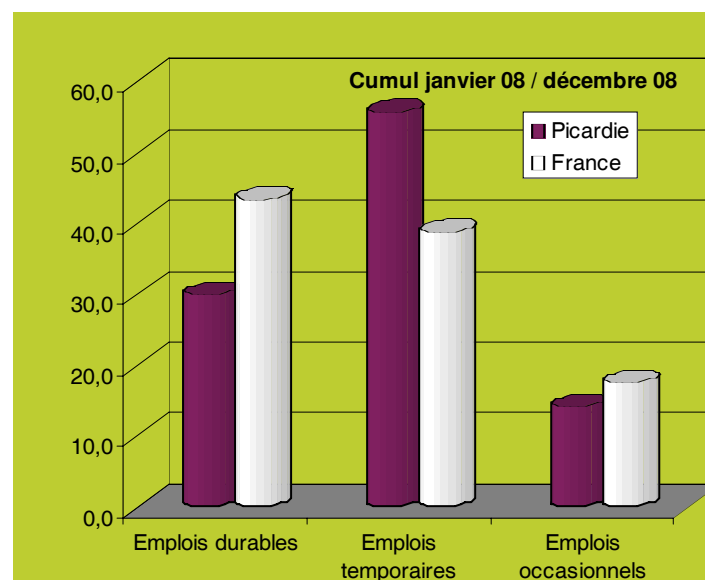
DEMANDES D'EMPLOI SORTIES (CAT. 1)	déc-08	Cumul janv-08 déc-08	Evolution annuelle (en %)
Aisne	2 656	38 659	-6,1
Oise	4 070	56 240	-6,3
Somme	2 931	40 735	-8,5
<b>PICARDIE</b>	<b>9 657</b>	<b>135 634</b>	<b>-6,9</b>
FRANCE	310 799	4 180 730	-5,5

D.E.F.M. par Niveau de Formation (Cat. 1) déc-08	AISNE		OISE		SOMME		PICARDIE		FRANCE	
	DEFM	Evolution annuelle %	DEFM	Evolution annuelle %	DEFM	Evolution annuelle %	DEFM	Evolution annuelle %	DEFM	Evolution annuelle %
Non précisé	20	25,0	32	-52,2	29	-29,3	81	-34,7	5 189	2,5
Bac + 3 ou 4 ans (I et II)	920	4,3	1 804	5,5	1 529	-0,9	4 253	2,9	243 235	7,8
Bac + 2 ans (III)	1 628	5,9	2 520	7,8	1 675	7,6	5 823	7,2	230 308	8,9
Bac BTN BT BP (IV)	3 997	12,2	5 135	8,5	4 031	10,7	13 163	10,3	414 341	11,9
BEPC BEP CAP (V)	12 098	14,2	12 590	15,4	10 469	16,5	35 157	15,3	870 294	15,3
BIS CEP SES (Vbis)	2 644	11,8	3 208	14,0	2 661	10,9	8 513	12,4	160 714	12,4
1er cycle 2e degré (VI)	4 196	1,2	3 797	-1,9	3 331	2,8	11 324	0,6	245 876	6,2
<b>ENSEMBLE</b>	<b>25 503</b>	<b>10,4</b>	<b>29 086</b>	<b>10,0</b>	<b>23 725</b>	<b>10,8</b>	<b>78 314</b>	<b>10,4</b>	<b>2 169 957</b>	<b>11,7</b>

## OFFRES D'EMPLOI ENREGISTREES

## PART DES OFFRES D'EMPLOI SELON LEUR DUREE

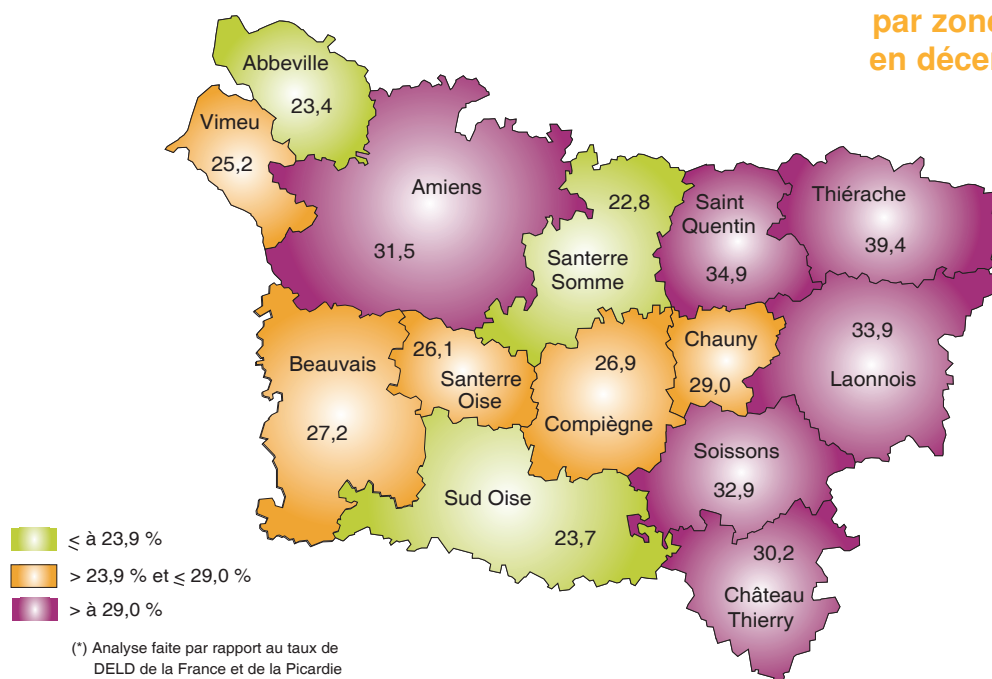
OFFRES D'EMPLOI ENREGISTREES	déc-08	Cumul janv-08 déc-08	Evolution annuelle (en %)
Emplois durables : (durée > 6 mois)	1 747	31 222	0,3
Emplois temporaires : (durée : 1 mois à 6 mois)	3 254	42 027	6,3
Emplois occasionnels : (durée < 1 mois)	823	13 931	18,4
<b>PICARDIE</b>	<b>5 824</b>	<b>87 180</b>	<b>5,8</b>
Aisne	2 104	24 041	4,6
Oise	2 048	32 626	3,6
Somme	1 672	30 513	9,2
<b>FRANCE</b>	<b>204 342</b>	<b>3 515 204</b>	<b>-3,1</b>



# T R A V A I L

déc-08	DEMANDES D'EMPLOI DE LONGUE DUREE (D.E.L.D.)								
	Moins de 25 ans		De 25 à 49 ans		50 ans et plus		Total		
	Nombre	Evol.	Nombre	Evol.	Nombre	Evol.	Nombre	Evol.	D.E.L.D. sur DEFM
		annual. (%)		annual. (%)		annual. (%)		annual. (%)	
<b>AISNE</b>									
Ensemble	1 362	17,5	5 434	9,1	1 779	3,3	8 575	9,1	33,6%
Hommes	719	23,5	2 796	10,5	962	11,2	4 477	12,6	32,5%
Femmes	643	11,4	2 638	7,7	817	-4,8	4 098	5,5	35,0%
<b>OISE</b>									
Ensemble	959	35,5	4 845	8,3	1 597	-1,2	7 401	8,9	25,4%
Hommes	476	51,6	2 321	10,7	790	-3,9	3 587	11,0	23,9%
Femmes	483	22,6	2 524	6,2	807	1,5	3 814	7,0	27,1%
<b>SOMME</b>									
Ensemble	1 094	26,3	4 405	14,8	1 271	8,4	6 770	15,2	28,5%
Hommes	509	19,2	2 229	15,5	633	8,4	3 371	14,6	26,4%
Femmes	585	33,3	2 176	14,1	638	8,3	3 399	15,8	31,1%
<b>PICARDIE</b>									
Ensemble	3 415	25,0	14 684	10,5	4 647	3,0	22 746	10,8	29,0%
Hommes	1 704	28,8	7 346	12,1	2 385	5,0	11 435	12,7	27,5%
Femmes	1 711	21,3	7 338	9,0	2 262	0,9	11 311	8,9	30,8%
<b>FRANCE</b>									
Ensemble	51 115	10,7	351 669	2,6	116 085	2,3	518 869	3,3	23,9%
Hommes	24 728	14,0	183 357	4,5	63 303	3,5	271 388	5,1	23,2%
Femmes	26 387	7,8	168 312	0,7	52 782	0,8	247 481	1,4	24,7%

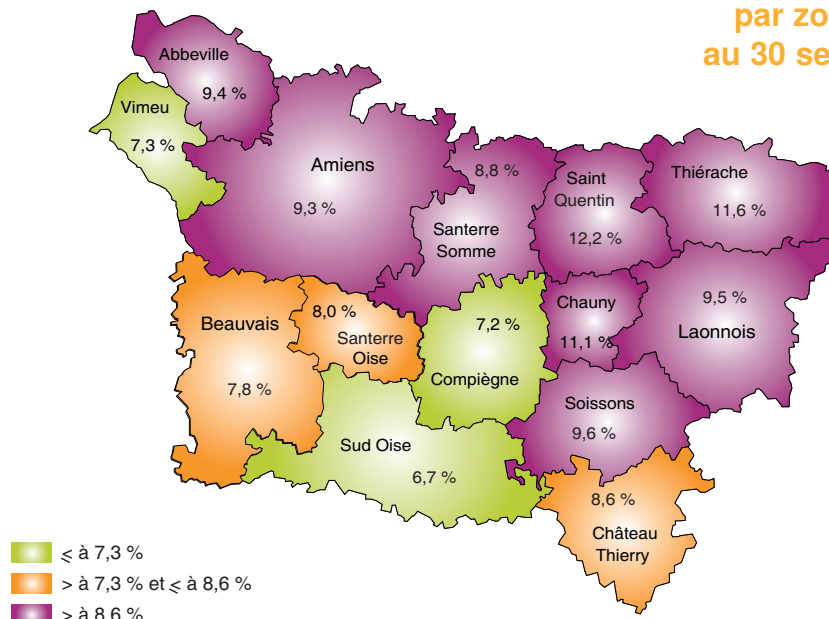
Part des DELD (cat. 1)  
par zone d'emploi  
en décembre 2008



## ZONES D'EMPLOI

ZONES D'EMPLOI	déc-08						TAUX DE CHOMAGE C.V.S. 3ème Trim. 2008
	D.E.F.M. Catégorie 1	Variation annuelle (Cat. 1)	Part des moins de 25 ans (Cat. 1)	Part des femmes (Cat. 1)	Part des D.E.L.D. (Cat. 1)	D.E.F.M. Catégorie 6	
ST QUENTIN	7 081	11,8	28,0	44,6	34,9	1 600	12,2
CHAUNY	3 068	16,1	27,4	45,7	29,0	587	11,1
THIERACHE	3 231	6,7	27,3	45,1	39,4	762	11,6
LAONNOIS	4 383	8,7	25,8	47,2	33,9	1 023	9,5
CHÂTEAU-THIERRY	3 104	13,6	23,2	47,6	30,2	664	8,6
SOISSONS	4 578	6,9	25,2	46,3	32,9	1 116	9,6
<b>AISNE</b>	<b>25 503</b>	<b>10,4</b>	<b>26,3</b>	<b>45,9</b>	<b>33,6</b>	<b>5 756</b>	<b>10,5</b>
SUD OISE	13 471	10,9	23,9	47,4	23,7	3 180	6,7
BEAUVAIS	7 421	8,0	25,1	50,7	27,2	1 801	7,8
COMPIEGNE	6 715	10,3	24,2	47,8	26,9	1 818	7,2
SANTERRE OISE	1 394	10,2	28,3	49,0	26,1	342	8,0
<b>OISE</b>	<b>29 086</b>	<b>10,0</b>	<b>24,5</b>	<b>48,4</b>	<b>25,4</b>	<b>7 146</b>	<b>7,1</b>
ABBEVILLE	2 798	9,4	26,7	43,1	23,4	433	9,4
VIMEU	2 506	28,0	30,4	49,0	25,2	448	7,3
AMIENS	14 783	7,8	26,0	45,5	31,5	3 492	9,3
SANTERRE SOMME	3 612	15,8	26,5	48,9	22,8	758	8,8
<b>SOMME</b>	<b>23 725</b>	<b>10,8</b>	<b>26,6</b>	<b>46,1</b>	<b>28,5</b>	<b>5 132</b>	<b>9,0</b>
<b>PICARDIE</b>	<b>78 314</b>	<b>10,4</b>	<b>25,7</b>	<b>46,9</b>	<b>29,0</b>	<b>18 034</b>	<b>8,6</b>
<b>FRANCE</b>	<b>2 169 957</b>	<b>11,7</b>	<b>21,0</b>	<b>46,1</b>	<b>23,9</b>	<b>427 918</b>	<b>7,3</b>

Taux de chômage en C.V.S. par zone d'emploi au 30 septembre 2008



(\*) Analyse faite par rapport au taux de chômage de la France et de la Picardie

# POLITIQUES D'EMPLOI

déc-08	AISNE		OISE		SOMME		PICARDIE	
	Cumul janv-08	Cumul janv-07	Cumul janv-08	Cumul janv-07	Cumul janv-08	Cumul janv-07	Cumul janv-08	Cumul janv-07
	déc-08	déc-07	déc-08	déc-07	déc-08	déc-07	déc-08	déc-07
<b>MESURES PLAN DE COHESION SOCIALE (*)</b>								
<b>SECTEUR MARCHAND</b>								
CI-RMA - ASS / API / AAH	95	118	71	132	144	157	310	407
CI-RMA - RMI (**)	78	72	53	91	165	164	296	327
Contrats initiative emploi - CIE	306	477	436	516	249	480	991	1 473
<i>dont activités d'utilité sociale (ACI)</i>	1	1	3	1	1	1	5	3
Contrats jeunes en entreprise - CJE	0	673	0	1 218	0	728	0	2 619
<b>SECTEUR NON MARCHAND</b>								
Contrats d'accompagnement à l'emploi - CAE	4 410	5 552	2 586	3 800	2 933	3 391	9 929	12 743
<i>dont activités d'utilité sociale (ACI)</i>	1 025	1 157	340	493	286	398	1 651	2 048
Contrats d'avenir - CAV	2 005	1 844	839	1 338	1 839	1 978	4 683	5 160
<i>dont activités d'utilité sociale (ACI)</i>	226	152	482	549	860	814	1 568	1 515
<b>FORMATION EN ALTERNANCE</b>								
Contrats d'apprentissage	3 023	2 699	3 898	3 496	2 685	3 374	9 606	9 569
Contrats de professionnalisation (Total)	950	990	1 704	1 722	1 268	1 453	3 922	4 165
Parcours accès carrières Fonction publique-PACTE	4	2	6	0	9	4	19	6
Apprentis du Secteur Public - APSP	43	37	64	41	94	61	201	139
<b>OFFRIR UN ACCOMPAGNEMENT RENFORCE</b>								
Contrats d'insertion à la vie sociale - CIVIS	2 562	2 568	2 696	2 695	2 357	2 445	7 615	7 708
<b>MESURES HORS PLAN DE COHESION SOCIALE</b>								
<b>AIDES A LA CREATION D'EMPLOI - SECTEUR MARCHAND</b>								
<b>Exonérations à l'embauche</b>								
Exonérations charges sociales ZFU et ZRU pour l'embauche du 1 <sup>er</sup> au 50 <sup>e</sup> salarié	306	476	341	357	135	98	782	931
<b>Insertion par l'activité économique</b>								
<b>Associations intermédiaires (***) :</b>								
Personnes mises à disposition	nd	nd	nd	nd	nd	nd	nd	nd
<b>Entreprises d'insertion :</b>								
Embauches "aides forfaitaires"	82	58	164	120	648	540	894	718
<b>Entreprises travail temporaire d'insertion (***) :</b>								
Personnes mises à disposition	115	130	111	83	55	66	281	279
<b>Services à la personne (***)</b>								
Personnes mises à dispo. - Régime mandataire	1 205	1 529	1 670	1 687	5 758	5 390	8 633	8 606
Personnes mises à dispo. - Régime prestataire	2 677	2 296	2 717	2 804	2 400	2 762	7 794	7 862
<b>Aides à la Création d'entreprise</b>								
ACCRES et EDEN (Bénéficiaires)	59	830	222	1 137	42	762	323	2 729
<b>CERTIFICATION</b>								
<b>Validation des acquis de l'expérience - VAE :</b>								
Nombre d'entrées	210	167	279	216	90	117	579	500

(\*) Ces données sont soumises aux flux d'enregistrements mensuels des contrats par nos services  
(\*\*) Cumul des conventions signées au cours des 1<sup>er</sup> et 2<sup>ème</sup> trimestres 2008 et 2007  
(\*\*\*) Données exprimées en moyenne, respectivement de janvier 2008 à novembre 2008, et de janvier 2007 à novembre 2007

LEXIQUE

## Demandeurs d'emploi en fin de mois (DEFM) :

**Catégories 1 à 3 :** demandeurs d'emploi restant inscrits à l'ANPE en fin de mois, immédiatement disponibles ;

*Dont cat. 1 :* à la recherche d'un emploi à durée indéterminée à temps plein ;

*Dont cat. 2 :* à la recherche d'un emploi à durée indéterminée à temps partiel ;

*Dont cat. 3 :* à la recherche d'un emploi à durée déterminée, temporaire ou saisonnier ;

**Catégorie 4 :** personnes sans emploi non disponibles en raison d'un stage, d'une formation... à la recherche d'un emploi.

**Catégorie 5 :** personnes pourvues d'un emploi, à la recherche d'un autre emploi.

**Catégories 6 à 8 :** demandeurs d'emploi restant inscrits à l'ANPE en fin de mois, non immédiatement disponibles (déclarant avoir travaillé plus de 78h le mois précédent) ;

*Dont cat. 6 :* à la recherche d'un emploi à durée indéterminée à temps plein.

## Demandeurs d'emploi de longue durée (DELD) :

demandeurs d'emploi en fin de mois inscrits depuis un an et plus.

**Séries CVS :** séries corrigées des variations saisonnières.

**Taux de chômage :** rapport entre une estimation du nombre de chômeurs au sens du BIT et une estimation de la population active au lieu de résidence. Il est calculé trimestriellement par l'INSEE et corrigé des variations saisonnières

**Zones d'emploi :** découpage du territoire régional en espaces dans lesquels une majorité d'actifs résident et travaillent. Les zones d'emploi ont été définies en 1983 par la DRTEFP et l'INSEE et actualisées en 1994.