

REF PICARDIE EMPLOI

www.drtefp-picardie.travail.gouv.fr

Direction Régionale
du Travail, de l'Emploi
et de la Formation
Professionnelle de Picardie
40 rue de la Vallée
80042 Amiens Cédex 1
Téléphone : 03 22 22 42 42
Télécopie : 03 22 22 42 00

Directeur de la publication :
Jean-Claude LAHAIE
Conception et réalisation :
Service Etudes, Prospective,
Evaluation et Statistiques

N° ISSN : 1250-6354



La demande d'emploi progresse au mois d'août mais moins rapidement qu'au niveau national

73 166 personnes étaient demandeurs d'emploi (cat.1) au mois d'août. Leur nombre a augmenté de 1,4 % par rapport au mois de juillet. Leur progression est plus faible que celle constatée à l'échelle de la France métropolitaine (+ 2,2 %). La progression mensuelle de la demande d'emploi est très accusée dans le département de l'Aisne (+ 2,1 %). Elle est en revanche inférieure à la moyenne régionale dans l'Oise (+ 1 %) et dans la Somme (+ 0,9 %).

Comparés à leur valeur de l'an dernier, ces chiffres confirment l'accroissement du chômage dans notre région (+ 1,8 %), alors qu'il continue à diminuer à l'échelle nationale (- 1,1 %). La hausse régionale est imputable à un ralentissement important des sorties.

Les zones d'emploi de l'Oise échappent à la dégradation.

L'évolution annuelle dans les trois départements s'inscrit dans le même mouvement. La hausse de la demande d'emploi est ainsi de 3,3 % dans l'Aisne. Elle est particulièrement élevée dans les zones d'emploi de Chauny (+ 8,6 %) et de la Thiérache (+ 6,9 %). En revanche, le nombre de demandeurs d'emploi est en diminution de 5,3 % dans la zone de Soissons. La Somme connaît également une augmentation du nombre de demandeurs d'emploi de 2,8 % qui s'explique par la dégradation de la situation dans les zones d'Abbeville (+ 10,4 %) et du Vimeu (+ 11,4 %). Dans le département de l'Oise, la demande d'emploi diminue de 0,2 % par rapport à l'an dernier, seule la zone d'emploi de Beauvais connaît une tendance opposée (+ 1,1%).

La conjoncture mensuelle est défavorable aux seniors.

Le seniors font les frais ce mois-ci de la dégradation régionale. Leur nombre a progressé de 2,6 % par rapport au mois de juillet, tandis que le nombre de

demandeurs d'emploi de moins de 25 ans a diminué de 1,7 %. L'évolution annuelle en revanche révèle à nouveau l'augmentation du nombre de ces derniers (+ 4,3 %). Le nombre des demandeurs d'emploi de 25-49 ans est lui aussi en augmentation de 1,5 % sur un an. La progression des "moins de 25 ans" est de 8,1 % dans l'Aisne, de 3,4 % dans la Somme et de 1,3 % dans l'Oise. Les trois catégories d'âges sont en augmentation dans le département de la Somme, où le nombre de "Seniors" est en progression de 3,8 %.

La demande d'emploi de longue durée poursuit sa baisse, mais touche de plus en plus de jeunes.

La demande d'emploi de longue durée diminue encore sur un an, mais à un rythme moindre que celui observé à l'échelle nationale (- 2 % vs - 6,5 %). Cette tendance régionale est freinée par une évolution opposée dans le département de la Somme où la DELD a progressé de 1,3 %, sous l'effet de l'augmentation de 4,3 % du nombre de femmes. Dans les départements de l'Aisne et de la Somme, la progression de la DELD est accentuée parmi les moins de 25 ans (+ 2,1 % et 14,6 %).

Dynamisme des offres d'emploi de courte et moyenne durée.

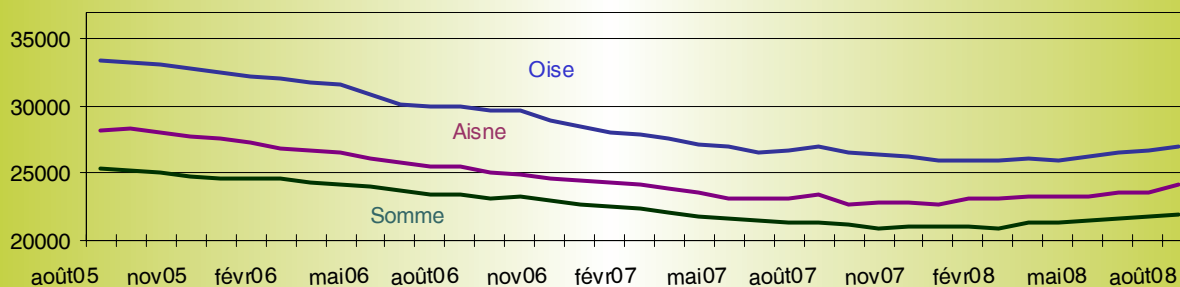
Le nombre d'offres d'emploi est en augmentation de 13 % contre 1,6 % au niveau national par rapport au mois d'août 2007. La progression la plus forte s'observe dans le département de la Somme (+ 23,5 %). Elle est de 12,3 % dans l'Oise et de 2,1 % dans l'Aisne. Les offres d'emplois d'une durée inférieure à 1 mois ont augmenté de 42,3 %, les offres d'emplois d'une durée comprise entre 1 et 6 mois de 11,3 %. Les offres d'emploi "durable" ont progressé de 5,3 %.

N.B. : Les séries métropolitaines des taux de chômage sont désormais produites à un rythme trimestriel.

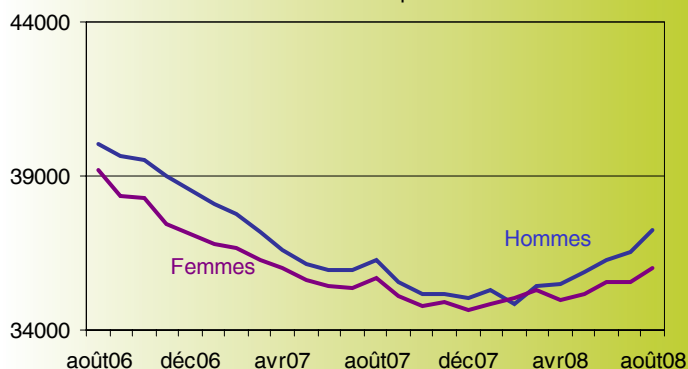
Par ailleurs, les taux sont exprimés en moyenne sur le trimestre et non plus en fin de trimestre comme auparavant. Enfin, pour les régions, les départements et les zones d'emploi, le terme de "taux de chômage au sens du BIT" est remplacé par "taux de chômage localisé".

août-08	NOMBRE DE D.E.F.M. (Cat.1)				TAUX DE CHOMAGE C.V.S. (en %)		
	Données C.V.S.	Evolution	Données brutes	Evolution	2ème trim. 2007	1er trim. 2008	2ème trim. 2008
		mensuelle		annuelle			
		(en %)		(en %)			
Aisne	24 147	2,1	24 308	3,3	11,0	10,1	10,3
Oise	27 006	1,0	27 378	-0,2	7,6	6,9	7,0
Somme	21 951	0,9	21 858	2,8	9,7	8,7	8,9
PICARDIE	73 166	1,4	73 544	1,8	9,1	8,3	8,4
FRANCE	1 949 600	2,2	1 969 165	-1,1	8,1	7,2	7,2

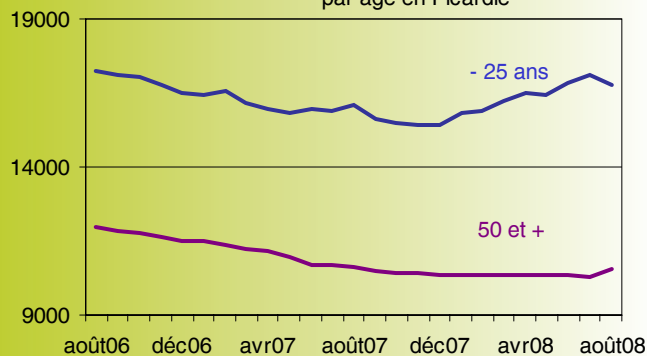
Evolution des DEFM - Cat. 1 CVS - 2005/2008
par département



Evolution des DEFM - Cat. 1 CVS - 2006/2008
par sexe en Picardie



Evolution des DEFM - Cat. 1 CVS - 2006/2008
par âge en Picardie



D.E.F.M. SELON SEXE ET AGE	AISNE		OISE		SOMME		PICARDIE			FRANCE		
	août-08	Evolution annuelle %	DEFM	Evolution annuelle %	DEFM	Evolution annuelle %	DEFM	Evolution annuelle %	Part des D.E.L.D.	DEFM	Evolution annuelle %	Part des D.E.L.D.
Catégorie 1												
Ensemble	24 308	3,3	27 378	-0,2	21 858	2,8	73 544	1,8	29,9%	1 969 165	-1,1	26,1%
Hommes	12 371	5,0	13 075	-0,2	11 163	3,6	36 609	2,7	28,6%	1 000 241	-0,5	26,0%
Femmes	11 937	1,5	14 303	-0,2	10 695	1,9	36 935	0,9	31,2%	968 924	-1,7	26,2%
Moins de 25 ans	5 731	8,1	5 661	1,3	4 863	3,4	16 255	4,3	16,4%	347 978	-0,4	12,1%
Hommes	3 009	13,4	2 775	2,3	2 487	5,6	8 271	7,1	16,1%	173 724	1,2	11,4%
Femmes	2 722	2,8	2 886	0,3	2 376	1,3	7 984	1,4	16,8%	174 254	-1,9	12,7%
De 25 à 49 ans	15 004	2,4	17 661	0,1	14 069	2,3	46 734	1,5	31,0%	1 329 723	-1,6	26,4%
Hommes	7 528	2,4	8 333	0,1	7 228	3,6	23 089	2,0	29,6%	671 068	-1,0	26,2%
Femmes	7 476	2,4	9 328	0,1	6 841	1,0	23 645	1,1	32,4%	658 655	-2,1	26,6%
50 ans et plus	3 573	-0,4	4 056	-3,3	2 926	3,8	10 555	-0,5	46,1%	291 464	0,3	41,6%
Hommes	1 834	3,1	1 967	-4,7	1 448	0,4	5 249	-0,6	44,2%	155 449	0,0	41,4%
Femmes	1 739	-3,9	2 089	-2,1	1 478	7,3	5 306	-0,3	47,9%	136 015	0,7	41,7%
Catégorie 2	2 898	-7,1	2 758	-7,6	2 945	-9,6	8 601	-8,1	-	329 332	-8,6	-
Catégorie 3	844	6,4	1 307	-3,5	1 443	-0,3	3 594	0,0	-	241 939	-6,1	-
Catégorie 4	1 168	-1,7	1 452	-25,2	909	-20,7	3 529	-17,5	-	106 562	-3,6	-
Catégorie 5	2 070	-30,4	2 262	-25,5	2 083	-25,2	6 415	-27,1	-	215 820	-3,6	-
Catégorie 6	6 131	-2,2	6 757	-0,2	5 392	4,4	18 280	0,4	-	393 355	-5,3	-
Catégorie 7	515	1,4	399	-2,0	604	-7,6	1 518	-3,3	-	56 650	-11,1	-
Catégorie 8	169	-12,0	327	-17,4	408	-1,2	904	-9,7	-	63 273	-17,1	-

DEMANDES D'EMPLOI ENREGISTREES (CAT. 1)	août-08	Cumul sept-07 août-08	Evolution annuelle (en %)
Aisne	3 001	40 423	-1,7
Oise	4 354	58 370	-2,7
Somme	3 145	43 291	-2,4
PICARDIE	10 500	142 084	-2,3
FRANCE	347 970	4 340 070	-1,8

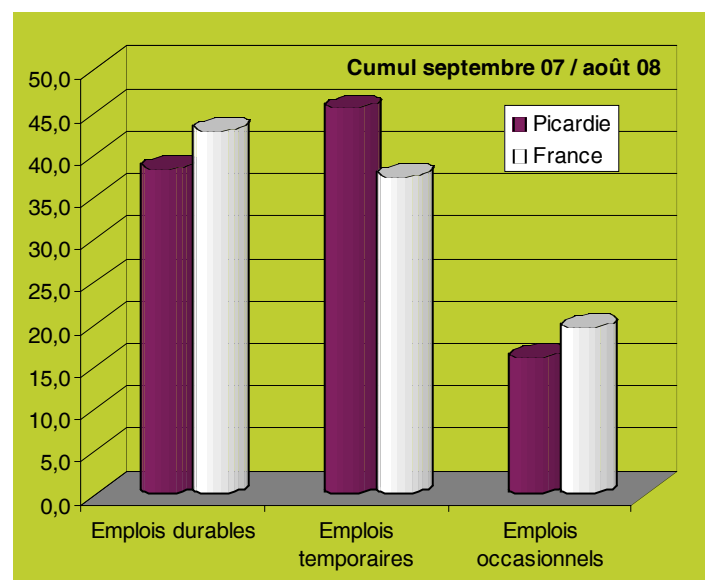
DEMANDES D'EMPLOI SORTIES (CAT. 1)	août-08	Cumul sept-07 août-08	Evolution annuelle (en %)
Aisne	2 570	39 344	-7,0
Oise	3 775	57 724	-7,3
Somme	2 676	41 672	-9,0
PICARDIE	9 021	138 740	-7,7
FRANCE	277 246	4 275 712	-4,4

D.E.F.M. par Niveau de Formation (Cat. 1) août-08	AISNE		OISE		SOMME		PICARDIE		FRANCE	
	DEFM	Evolution annuelle %	DEFM	Evolution annuelle %	DEFM	Evolution annuelle %	DEFM	Evolution annuelle %	DEFM	Evolution annuelle %
Non précisé	34	-50,7	55	-63,6	21	-78,6	110	-65,4	5 591	-37,1
Bac + 3 ou 4 ans (I et II)	895	1,2	1 765	-3,6	1 481	-4,9	4 141	-3,1	228 021	-3,1
Bac + 2 ans (III)	1 592	3,4	2 492	-1,3	1 598	-6,8	5 682	-1,7	217 786	-3,2
Bac BTN BT BP (IV)	3 809	4,2	4 965	1,5	3 745	3,7	12 519	3,0	381 409	-0,1
BEPC BEP CAP (V)	11 266	5,5	11 530	2,0	9 287	6,8	32 083	4,6	767 362	1,0
BIS CEP SES (Vbis)	2 592	6,4	2 936	1,1	2 546	8,2	8 074	5,0	144 490	0,1
1er cycle 2e degré (VI)	4 120	-3,7	3 635	-4,9	3 180	-1,8	10 935	-3,5	224 506	-4,4
ENSEMBLE	24 308	3,3	27 378	-0,2	21 858	2,8	73 544	1,8	1 969 165	-1,1

OFFRES D'EMPLOI ENREGISTREES

PART DES OFFRES D'EMPLOI SELON LEUR DUREE

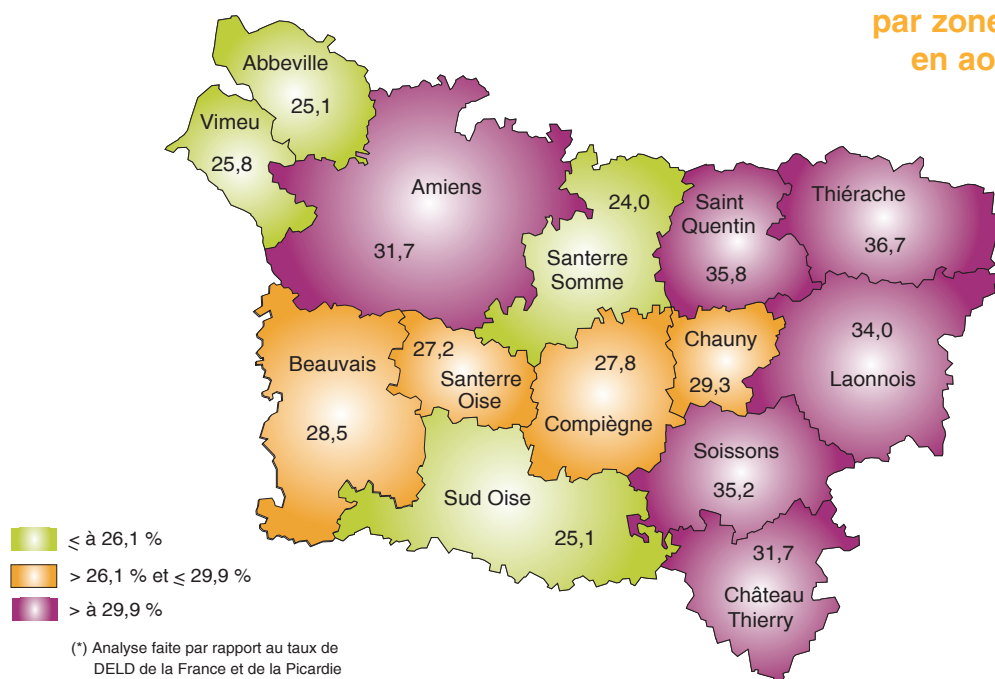
OFFRES D'EMPLOI ENREGISTREES	août-08	Cumul sept-07 août-08	Evolution annuelle (en %)
Emplois durables : (durée > 6 mois)	2 159	32 003	5,3
Emplois temporaires : (durée : 1 mois à 6 mois)	2 564	42 091	11,3
Emplois occasionnels : (durée < 1 mois)	908	14 400	42,3
PICARDIE	5 631	88 494	13,0
Aisne	1 653	23 474	2,1
Oise	2 107	33 533	12,3
Somme	1 871	31 487	23,5
FRANCE	239 200	3 608 780	1,6



T R A V A I L

août-08	DEMANDES D'EMPLOI DE LONGUE DUREE (D.E.L.D.)								
	Moins de 25 ans		De 25 à 49 ans		50 ans et plus		Total		
	Nombre	Evol.	Nombre	Evol.	Nombre	Evol.	Nombre	Evol.	D.E.L.D. sur DEFM
		annual. (%)		annual. (%)		annual. (%)		annual. (%)	
AISNE									
Ensemble	1 104	2,1	5 376	-2,0	1 833	-6,2	8 313	-2,5	34,2%
Hommes	566	1,3	2 613	-3,4	914	-4,7	4 093	-3,1	33,1%
Femmes	538	3,1	2 763	-0,7	919	-7,6	4 220	-1,8	35,4%
OISE									
Ensemble	743	-1,2	4 875	-4,4	1 694	-5,1	7 312	-4,2	26,7%
Hommes	369	2,8	2 134	-7,8	772	-11,0	3 275	-7,5	25,0%
Femmes	374	-4,8	2 741	-1,5	922	0,4	4 037	-1,4	28,2%
SOMME									
Ensemble	825	14,6	4 231	0,1	1 335	-1,9	6 391	1,3	29,2%
Hommes	394	6,5	2 077	-1,6	635	-5,9	3 106	-1,6	27,8%
Femmes	431	23,1	2 154	1,8	700	2,0	3 285	4,3	30,7%
PICARDIE									
Ensemble	2 672	4,7	14 482	-2,2	4 862	-4,7	22 016	-2,0	29,9%
Hommes	1 329	3,2	6 824	-4,3	2 321	-7,2	10 474	-4,1	28,6%
Femmes	1 343	6,2	7 658	-0,3	2 541	-2,2	11 542	0,0	31,2%
FRANCE									
Ensemble	41 979	-2,1	351 180	-7,4	121 136	-5,4	514 295	-6,5	26,1%
Hommes	19 875	-2,5	175 874	-7,6	64 379	-5,0	260 128	-6,6	26,0%
Femmes	22 104	-1,7	175 306	-7,2	56 757	-5,9	254 167	-6,5	26,2%

Part des DELD (cat. 1)
par zone d'emploi
en août 2008

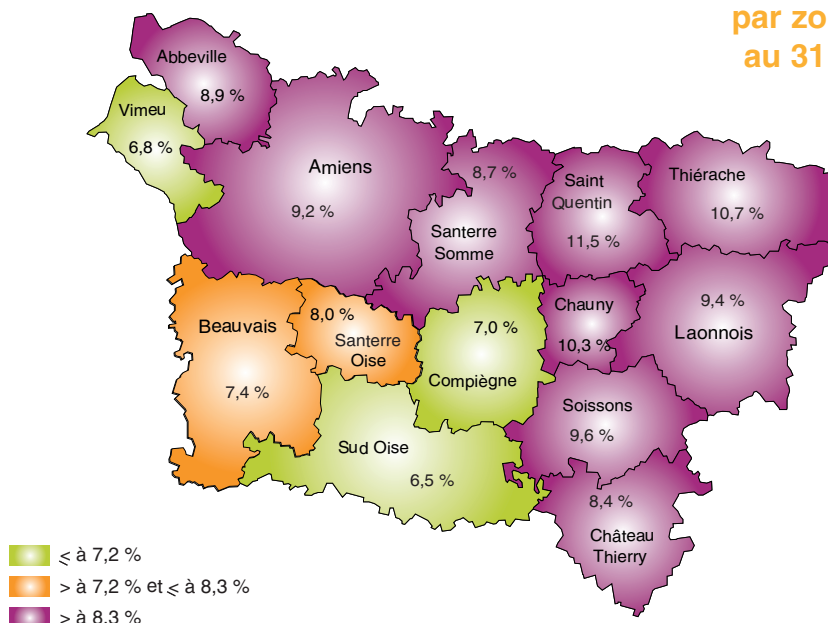


P I C A R D I E

ZONES D'EMPLOI

ZONES D'EMPLOI	août-08						TAUX DE CHOMAGE C.V.S.
	D.E.F.M. Catégorie 1	Variation annuelle (Cat. 1)	Part des moins de 25 ans (Cat.1)	Part des femmes (Cat. 1)	Part des D.E.L.D. (Cat. 1)	D.E.F.M. Catégorie 6	
ST QUENTIN	6 603	4,3	23,9	48,2	35,8	1 748	11,5
CHAUNY	2 922	8,6	25,5	50,1	29,3	629	10,3
THIERACHE	3 322	6,9	26,7	45,8	36,7	753	10,7
LAONNOIS	4 301	4,8	22,9	49,8	34,0	1 050	9,4
CHÂTEAU-THIERRY	2 894	2,3	20,7	51,2	31,7	697	8,4
SOISSONS	4 187	-5,3	22,0	50,3	35,2	1 250	9,6
AISNE	24 308	3,3	23,6	49,1	34,2	6 131	10,1
SUD OISE	12 599	-0,3	19,4	51,0	25,1	2 910	6,5
BEAUVAIS	7 231	1,1	21,9	53,3	28,5	1 611	7,4
COMPIEGNE	6 202	-0,4	21,1	53,0	27,8	1 853	7,0
SANTERRE OISE	1 243	-3,6	24,9	54,8	27,2	379	8,0
OISE	27 378	-0,2	20,7	52,2	26,7	6 757	6,9
ABBEVILLE	2 557	10,4	21,5	45,6	25,1	533	8,9
VIMEU	2 135	11,4	25,0	50,6	25,8	475	6,8
AMIENS	14 041	0,3	22,0	48,5	31,7	3 518	9,2
SANTERRE SOMME	3 067	3,2	21,8	52,6	24,0	858	8,7
SOMME	21 858	2,8	22,2	48,9	29,2	5 392	8,7
PICARDIE	73 544	1,8	22,1	50,2	29,9	18 280	8,3
FRANCE	1 969 165	-1,1	17,7	49,2	26,1	393 355	7,2

Taux de chômage en C.V.S. par zone d'emploi au 31 mars 2008



(*) Analyse faite par rapport au taux de chômage de la France et de la Picardie

POLITIQUES D'EMPLOI

août-08	AISNE		OISE		SOMME		PICARDIE	
	Cumul janv-08	Cumul janv-07	Cumul janv-08	Cumul janv-07	Cumul janv-08	Cumul janv-07	Cumul janv-08	Cumul janv-07
	août-08	août-07	août-08	août-07	août-08	août-07	août-08	août-07
MESURES PLAN DE COHESION SOCIALE (*)								
SECTEUR MARCHAND								
CI-RMA - ASS / API / AAH	73	79	44	91	94	103	211	273
CI-RMA - RMI (**)	34	32	25	33	89	90	148	155
Contrats initiative emploi - CIE	203	454	257	501	146	456	606	1 411
<i>dont activités d'utilité sociale (ACI)</i>	0	1	1	1	0	1	1	3
Contrats jeunes en entreprise - CJE	0	411	0	731	0	443	0	1 585
SECTEUR NON MARCHAND								
Contrats d'accompagnement à l'emploi - CAE	3 200	3 868	1 762	2 712	2 000	2 279	6 962	8 859
<i>dont activités d'utilité sociale (ACI)</i>	886	859	279	364	234	277	1 399	1 500
Contrats d'avenir - CAV	1 408	1 103	634	982	1 325	1 350	3 367	3 435
<i>dont activités d'utilité sociale (ACI)</i>	119	61	393	408	572	551	1 084	1 020
FORMATION EN ALTERNANCE								
Contrats d'apprentissage	1 667	1 106	1 212	1 420	1 152	783	4 031	3 309
Contrats de professionnalisation (Total)	441	503	757	740	615	336	1 813	1 579
Parcours accès carrières Fonction publique-PACTE	1	1	3	-	7	1	11	2
Apprentis du Secteur Public - APSP	9	14	10	8	31	20	50	42
OFFRIR UN ACCOMPAGNEMENT RENFORCE								
Contrats d'insertion à la vie sociale - CIVIS	1 529	1 520	1 530	1 428	1 387	1 345	4 446	4 293
MESURES HORS PLAN DE COHESION SOCIALE								
AIDES A LA CREATION D'EMPLOI - SECTEUR MARCHAND								
Exonérations à l'embauche								
Exonérations charges sociales ZFU et ZRU pour l'embauche du 1 ^{er} au 50 ^e salarié	215	310	222	232	70	56	507	598
Insertion par l'activité économique								
Associations intermédiaires (***) :								
Personnes mises à disposition	nd	nd	nd	nd	nd	nd	nd	nd
Entreprises d'insertion :								
Embauches "aides forfaitaires"	44	34	102	79	448	344	594	457
Entreprises travail temporaire d'insertion (***) :								
Personnes mises à disposition	114	129	117	82	65	61	296	272
Services à la personne (***)								
Personnes mises à dispo. - Régime mandataire	871	1 164	1 471	1 096	5 946	5 502	8 288	7 762
Personnes mises à dispo. - Régime prestataire	2 413	2 076	2 704	1 880	2 279	7 774	7 396	11 730
Aides à la Création d'entreprise								
ACCRES et EDEN (Bénéficiaires)	43	638	188	762	28	550	259	1 950
CERTIFICATION								
Validation des acquis de l'expérience - VAE :								
Nombre d'entrées	141	93	200	132	52	79	393	304

(*) Ces données sont soumises aux flux d'enregistrements mensuels des contrats par nos services
 (**) Conventions signées au cours du 1^{er} trimestre 2008
 (***) Données exprimées en moyenne, respectivement de janvier 2008 à juillet 2008, et de janvier 2007 à juillet 2007

LEXIQUE

Demandeurs d'emploi en fin de mois (DEFM) :

Catégories 1 à 3 : demandeurs d'emploi restant inscrits à l'ANPE en fin de mois, immédiatement disponibles ;

Dont cat. 1 : à la recherche d'un emploi à durée indéterminée à temps plein ;

Dont cat. 2 : à la recherche d'un emploi à durée indéterminée à temps partiel ;

Dont cat. 3 : à la recherche d'un emploi à durée déterminée, temporaire ou saisonnier ;

Catégorie 4 : personnes sans emploi non disponibles en raison d'un stage, d'une formation... à la recherche d'un emploi.

Catégorie 5 : personnes pourvues d'un emploi, à la recherche d'un autre emploi.

Catégories 6 à 8 : demandeurs d'emploi restant inscrits à l'ANPE en fin de mois, non immédiatement disponibles (déclarant avoir travaillé plus de 78h le mois précédent) ;

Dont cat. 6 : à la recherche d'un emploi à durée indéterminée à temps plein.

Demandeurs d'emploi de longue durée (DELD) :

demandeurs d'emploi en fin de mois inscrits depuis un an et plus.

Séries CVS : séries corrigées des variations saisonnières.

Taux de chômage : rapport entre une estimation du nombre de chômeurs au sens du BIT et une estimation de la population active au lieu de résidence. Il est calculé trimestriellement par l'INSEE et corrigé des variations saisonnières

Zones d'emploi : découpage du territoire régional en espaces dans lesquels une majorité d'actifs résident et travaillent. Les zones d'emploi ont été définies en 1983 par la DRTEFP et l'INSEE et actualisées en 1994.