

REF PICARDIE EMPLOI

www.drtefp-picardie.travail.gouv.fr

Fin février 2008 : diminution mensuelle de la demande d'emploi de 0,4% en Picardie.

Avec 73 363 demandeurs d'emploi au 29 février 2008, la Picardie enregistre une baisse mensuelle de la demande d'emploi de catégorie 1 de 0,4%. Cette reprise de la diminution de la demande d'emploi, légèrement inférieure à celle de la France métropolitaine (-0,7%), favorise principalement le département de la Somme (-1,0%), les deux autres départements restant moins concernés, l'Oise affichant une baisse de 0,2% et l'Aisne une stabilité ce mois-ci. Sur un an, le marché du travail continue de s'améliorer en Picardie (-6,1%), les trois départements étant concernés par cette baisse : l'Aisne (-4,5%), l'Oise (-7,1%) et la Somme (-6,5%).

Fin février 2008, la demande d'emploi des hommes décroît de 1,3% en Picardie, tandis que celle des femmes augmente de 0,5%. A l'échelle annuelle, la tendance reste favorable aux hommes et aux femmes. Toutefois, la régression de la demande d'emploi des hommes (-7,6%) demeure supérieure à celle des femmes (-4,4%).

Pour les jeunes de moins de 25 ans, l'analyse montre un double déséquilibre. D'une part, la demande d'emploi régionale des hommes diminue de 1,5% en février, alors que celle des femmes progresse simultanément de 1,7%. La tendance annuelle, quant à elle, reste marquée par la réduction plus rapide du chômage des jeunes hommes (-6,5% contre -1,1% chez les jeunes filles). D'autre part, la demande d'emploi des jeunes présente de fortes disparités d'un département à l'autre. L'Aisne, qui affiche une hausse de 2,1 % de la demande d'emploi annuelle des jeunes, connaît une situation inverse à l'Oise (-6,5%) et la Somme (-7,3%).

Ce mois-ci, la demande d'emploi des 25-49 ans baisse de 1,6% pour les hommes, tandis que les femmes connaissent une hausse de 0,2%. Sur l'année écoulée, les hommes restent les principaux bénéficiaires de la diminution de la demande d'emploi (-7,5% contre -4,8% pour les femmes).

Pour les seniors, l'augmentation mensuelle de la demande d'emploi régionale de 0,3%, n'affecte pas la tendance favorable (-8,7%) affichée sur les douze derniers mois.

Au 29 février 2008, le nombre de demandeurs d'emploi de

longue durée s'élève à 20 619. La Picardie, qui présente une baisse annuelle de 18,4% de la demande d'emploi de longue durée, se situe à un niveau de repli sensiblement équivalent à celui de la France (-18,5%). Les trois départements de la région partagent cette orientation favorable : l'Aisne, l'Oise et la Somme affichent respectivement une diminution de 16,9%, 18,7% et 20,0%. Pour les jeunes de moins de 25 ans, la baisse annuelle du chômage de longue durée, qui atteint 12,8% au niveau régional, masque de fortes disparités entre les départements (de -4,5% dans l'Aisne à -21,5% dans l'Oise). En outre, de forts déséquilibres persistent entre la situation des jeunes hommes et celle des jeunes femmes à l'intérieur d'un même département. Effectivement dans l'Aisne, la demande d'emploi de longue durée des jeunes hommes régresse de 15,5%, alors que celle des jeunes femmes progresse de 8,6%.

Si l'évolution annuelle est globalement plus homogène pour les 25-49 ans de notre région, la population des seniors présente d'assez fortes disparités entre les départements (-24,5% dans la Somme contre -13,9% dans l'Oise).

Sur un an, le nombre d'offres d'emploi déposées à l'ANPE croît de 10,8% en Picardie et de 5,9% au plan national. Les trois départements de la région partagent cette embellie de manière plus ou moins prononcée, l'Aisne affichant une évolution de +1,6%, l'Oise une hausse de plus de 10,0%, la Somme réalisant la plus forte croissance avec +19,3%.

L'augmentation annuelle des offres favorise tous les types d'emploi, toutefois, les offres occasionnelles, dont la durée est inférieure à 1 mois, évoluent fortement (+37,4%). L'offre temporaire, concernant les contrats de 1 à 6 mois, augmente de 8,9% et les offres durables, d'une durée supérieure à 6 mois, progresse de 5,0%. Sur un an, ces dernières représentent 37,5% du total des offres enregistrées.

N.B. : Les séries métropolitaines des taux de chômage sont désormais produites à un rythme trimestriel.

Par ailleurs, les taux sont exprimés en moyenne sur le trimestre et non plus en fin de trimestre comme auparavant. Enfin, pour les régions, les départements et les zones d'emploi, le terme de "taux de chômage au sens du BIT" est remplacé par "taux de chômage localisé".

févr 08	NOMBRE DE D.E.F.M. (Cat.1)				TAUX DE CHOMAGE C.V.S. (en %)		
	Données C.V.S.	Evolution mensuelle (en %)	Données brutes	Evolution annuelle (en %)	4 ^{ème} trim. 2005	4 ^{ème} trim. 2006	4 ^{ème} trim. 2007
Aisne	23 092	0,0	24 128	-4,5	12,1	11,2	10,2
Oise	25 945	-0,2	27 165	-7,1	8,6	7,9	7,1
Somme	20 871	-1,0	22 070	-6,5	10,3	10,0	9,0
PICARDIE	69 877	-0,4	73 363	-6,1	10,0	9,4	8,5
FRANCE	1 896 800	-0,7	1 964 381	-8,2	9,0	8,4	7,5

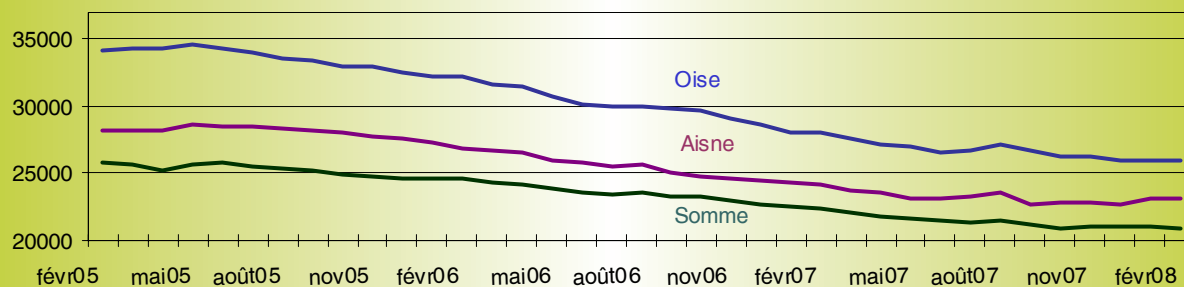
Direction Régionale
du Travail, de l'Emploi
et de la Formation
Professionnelle de Picardie
40 rue de la Vallée
80042 Amiens Cédex 1
Téléphone : 03 22 22 42 42
Télécopie : 03 22 22 42 00

Directeur de la publication :
Jean-Claude LAHAIE
Conception et réalisation :
Service Etudes, Prospective,
Evaluation et Statistiques

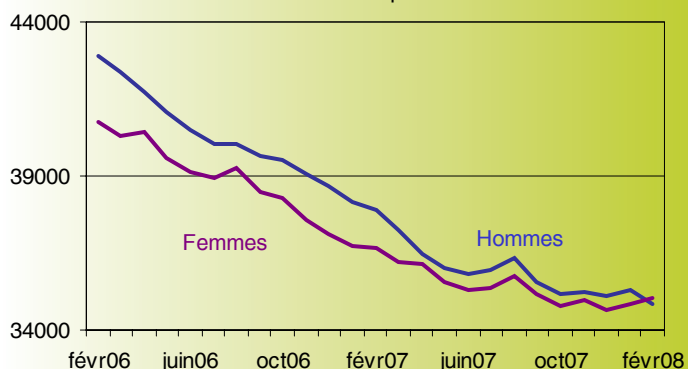
N° ISSN : 1250-6354



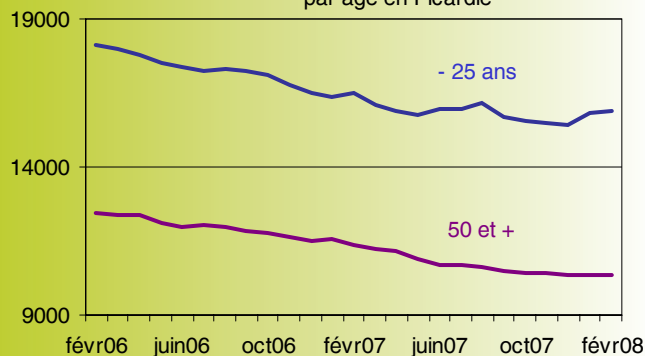
Evolution des DEFM - Cat. 1 CVS - 2004/2007
par département



Evolution des DEFM - Cat. 1 CVS - 2005/2007
par sexe en Picardie



Evolution des DEFM - Cat. 1 CVS - 2005/2007
par âge en Picardie



D.E.F.M. SELON SEXE ET AGE	AISNE		OISE		SOMME		PICARDIE			FRANCE		
	février 08	Evolution annuelle %	DEFM	Evolution annuelle %	DEFM	Evolution annuelle %	DEFM	Evolution annuelle %	Part des D.E.L.D.	DEFM	Evolution annuelle %	Part des D.E.L.D.
Catégorie 1												
Ensemble	24 128	-4,5	27 165	-7,1	22 070	-6,5	73 363	-6,1	28,1%	1 964 381	-8,2	25,3%
Hommes	12 543	-5,5	13 361	-9,9	11 645	-7,2	37 549	-7,6	27,0%	1 011 877	-8,8	25,2%
Femmes	11 585	-3,4	13 804	-4,2	10 425	-5,8	35 814	-4,4	29,2%	952 504	-7,6	25,4%
Moins de 25 ans	5 552	2,1	5 596	-6,5	4 918	-7,3	16 066	-3,9	14,6%	330 972	-8,5	11,3%
Hommes	2 869	1,9	2 750	-10,6	2 517	-10,6	8 136	-6,5	13,6%	165 148	-8,9	10,4%
Femmes	2 683	2,4	2 846	-2,2	2 401	-3,6	7 930	-1,1	15,6%	165 824	-8,1	12,1%
De 25 à 49 ans	14 807	-5,1	17 263	-7,1	14 069	-6,1	46 139	-6,2	28,8%	1 330 278	-8,1	25,3%
Hommes	7 680	-6,8	8 427	-9,5	7 496	-5,9	23 603	-7,5	27,7%	683 617	-8,6	25,0%
Femmes	7 127	-3,3	8 836	-4,7	6 573	-6,3	22 536	-4,8	30,0%	646 661	-7,4	25,5%
50 ans et plus	3 769	-10,7	4 306	-7,7	3 083	-7,5	11 158	-8,7	44,5%	303 131	-8,4	40,8%
Hommes	1 994	-10,3	2 184	-10,7	1 632	-7,8	5 810	-9,8	43,1%	163 112	-9,2	40,6%
Femmes	1 775	-11,1	2 122	-4,4	1 451	-7,2	5 348	-7,5	46,1%	140 019	-7,5	40,9%
Catégorie 2	2 970	-11,2	2 888	-7,0	3 153	-12,7	9 011	-10,5	-	343 845	-11,0	-
Catégorie 3	742	-9,8	1 300	-0,2	1 296	-10,0	3 338	-6,4	-	238 242	-12,2	-
Catégorie 4	2 183	-9,3	2 952	-4,4	2 060	-6,2	7 195	-6,4	-	202 530	-3,9	-
Catégorie 5	2 478	-12,7	2 530	-12,1	2 294	-12,6	7 302	-12,4	-	228 652	9,7	-
Catégorie 6	6 382	3,8	7 791	8,3	5 528	8,7	19 701	6,9	-	441 356	5,0	-
Catégorie 7	578	-6,9	488	-7,8	660	-3,9	1 726	-6,0	-	67 552	-3,2	-
Catégorie 8	223	1,4	434	-12,9	481	-7,5	1 138	-8,1	-	84 894	-7,2	-

Sources :

Ministère de l'économie, des finances et de l'emploi - Ministère du travail, des relations sociales, de la famille et de la solidarité.

H É D U

DEMANDES D'EMPLOI ENREGISTREES (CAT. 1)	févr-08	Cumul mars-07 févr-08	Evolution annuelle (en %)
Aisne	3 105	40 612	0,8
Oise	4 757	58 663	-0,8
Somme	3 201	44 042	2,9
PICARDIE	11 063	143 317	0,8
FRANCE	322 652	4 365 910	-0,2

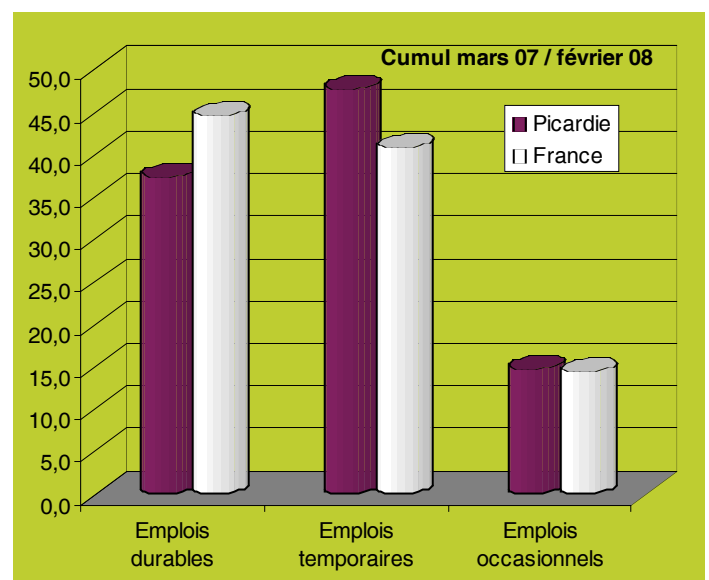
DEMANDES D'EMPLOI SORTIES (CAT. 1)	févr-08	Cumul mars-07 févr-08	Evolution annuelle (en %)
Aisne	3 038	40 994	-1,9
Oise	4 580	59 414	-5,0
Somme	3 177	44 138	-0,3
PICARDIE	10 795	144 546	-2,7
FRANCE	344 102	4 391 674	-1,7

D.E.F.M. par Niveau de Formation (Cat. 1) février 08	AISNE		OISE		SOMME		PICARDIE		FRANCE	
	DEFM	Evolution annuelle %	DEFM	Evolution annuelle %	DEFM	Evolution annuelle %	DEFM	Evolution annuelle %	DEFM	Evolution annuelle %
Non précisé	28	-70,5	61	-55,5	48	-51,5	137	-58,6	5 180	-49,7
Bac + 3 ou 4 ans (I et II)	855	-7,1	1 717	-7,9	1 432	-9,0	4 004	-8,1	220 455	-9,0
Bac + 2 ans (III)	1 503	-3,6	2 313	-9,2	1 573	-10,6	5 389	-8,1	207 986	-9,6
Bac BTN BT BP (IV)	3 736	-0,9	4 797	-6,4	3 691	-5,9	12 224	-4,6	374 402	-6,8
BEPC BEP CAP (V)	11 183	-1,8	11 371	-6,1	9 389	-4,3	31 943	-4,1	771 967	-6,9
BIS CEP SES (Vbis)	2 544	-5,4	2 984	-4,1	2 548	-4,7	8 076	-4,7	149 186	-6,9
1er cycle 2e degré (VI)	4 279	-11,8	3 922	-9,6	3 389	-10,2	11 590	-10,6	235 205	-11,7
ENSEMBLE	24 128	-4,5	27 165	-7,1	22 070	-6,5	73 363	-6,1	1 964 381	-8,2

OFFRES D'EMPLOI ENREGISTREES

PART DES OFFRES D'EMPLOI SELON LEUR DUREE

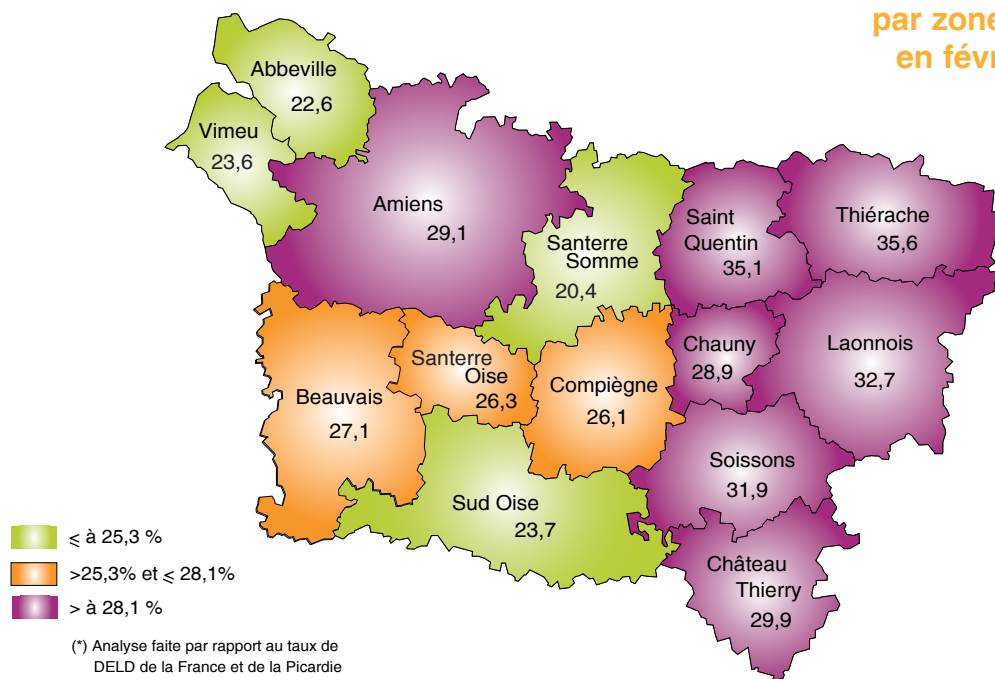
OFFRES D'EMPLOI ENREGISTREES	févr-08	Cumul mars-07 févr-08	Evolution annuelle (en %)
Emplois durables : (durée > 6 mois)	2 602	31 311	5,0
Emplois temporaires : (durée : 1 mois à 6 mois)	3 200	39 935	8,9
Emplois occasionnels : (durée < 1 mois)	1 067	12 355	37,4
PICARDIE	6 869	83 601	10,8
Aisne	1 772	22 608	1,6
Oise	2 655	31 984	10,6
Somme	2 442	29 009	19,3
FRANCE	296 654	3 654 540	5,9



T R A V A I L

février 08	DEMANDES D'EMPLOI DE LONGUE DUREE (D.E.L.D.)								
	Moins de 25 ans		De 25 à 49 ans		50 ans et plus		Total		
	Nombre	Evol.	Nombre	Evol.	Nombre	Evol.	Nombre	Evol.	D.E.L.D. sur DEFM
		annual. (%)		annual. (%)		annual. (%)		annual. (%)	
AISNE									
Ensemble	993	-4,5	4 984	-18,4	1 931	-18,6	7 908	-16,9	32,8%
Hommes	478	-15,5	2 493	-20,5	970	-20,0	3 941	-19,8	31,4%
Femmes	515	8,6	2 491	-16,2	961	-17,1	3 967	-13,8	34,2%
OISE									
Ensemble	627	-21,5	4 460	-20,0	1 771	-13,9	6 858	-18,7	25,2%
Hommes	273	-30,2	2 073	-23,9	882	-15,4	3 228	-22,3	24,2%
Femmes	354	-13,2	2 387	-16,3	889	-12,2	3 630	-15,1	26,3%
SOMME									
Ensemble	724	-14,7	3 862	-19,3	1 267	-24,5	5 853	-20,0	26,5%
Hommes	356	-16,6	1 972	-20,3	651	-24,6	2 979	-20,8	25,6%
Femmes	368	-12,8	1 890	-18,2	616	-24,5	2 874	-19,0	27,6%
PICARDIE									
Ensemble	2 344	-12,8	13 306	-19,2	4 969	-18,6	20 619	-18,4	28,1%
Hommes	1 107	-20,0	6 538	-21,5	2 503	-19,7	10 148	-20,9	27,0%
Femmes	1 237	-5,1	6 768	-16,8	2 466	-17,5	10 471	-15,7	29,2%
FRANCE									
Ensemble	37 346	-12,6	335 984	-19,2	123 550	-18,0	496 880	-18,5	25,3%
Hommes	17 253	-15,2	170 978	-19,3	66 288	-17,2	254 519	-18,5	25,2%
Femmes	20 093	-10,4	165 006	-19,2	57 262	-18,8	242 361	-18,5	25,4%

Part des DELD (cat. 1)
par zone d'emploi
en février 2008



ZONES D'EMPLOI

ZONES D'EMPLOI	février 08						TAUX DE CHOMAGE C.V.S.
	D.E.F.M. Catégorie 1	D.E.F.M. Catégorie 6	% moins de 25 ans (Cat.1)	% femmes (Cat. 1)	% D.E.L.D. (Cat. 1)	Variation annuelle % (Cat. 1)	
ST QUENTIN	6 521	1 804	24,2	48,4	35,1	-6,1	NC
CHAUNY	2 740	715	24,5	47,0	28,9	-5,1	NC
THIERACHE	3 192	837	24,7	47,5	35,6	-2,4	NC
LAONNOIS	4 272	1 056	22,7	48,0	32,7	0,0	NC
CHÂTEAU-THIERRY	2 837	748	19,1	48,8	29,9	-3,4	NC
SOISSONS	4 524	1 219	21,9	47,9	31,9	-8,0	NC
AISNE	24 128	6 382	23,0	48,0	32,8	-4,5	NC
SUD OISE	12 523	3 451	19,7	49,5	23,7	-8,0	NC
BEAUVAIS	6 974	1 877	21,6	52,2	27,1	-10,5	NC
COMPIEGNE	6 233	2 099	20,7	51,3	26,1	-1,4	NC
SANTERRE OISE	1 360	358	22,6	53,8	26,3	-4,0	NC
OISE	27 165	7 791	20,6	50,8	25,2	-7,1	NC
ABBEVILLE	2 637	409	21,9	44,5	22,6	-5,8	NC
VIMEU	1 979	523	24,6	52,1	23,6	-1,9	NC
AMIENS	14 103	3 772	21,9	47,0	29,1	-7,3	NC
SANTERRE SOMME	3 319	822	22,8	47,3	20,4	-6,5	NC
SOMME	22 070	5 528	22,3	47,2	26,5	-6,5	NC
PICARDIE	73 363	19 701	21,9	48,8	28,1	-6,1	NC
FRANCE	1 964 381	441 356	16,8	48,5	25,3	-8,2	NC

Suite aux changements méthodologiques intervenus au niveau national, la série des taux de chômage localisés trimestriels par zone d'emploi est en cours de révision. La mise à disposition de cette nouvelle série est prévue pour début mai 2008.



POLITIQUES D'EMPLOI

février-08	AISNE		OISE		SOMME		PICARDIE	
	Cumul	Cumul	Cumul	Cumul	Cumul	Cumul	Cumul	Cumul
	de Janv.08 à Févr.08	de Janv.07 à Févr.07	de Janv.08 à Févr.08	de Janv.07 à Févr.07	de Janv.08 à Févr.08	de Janv.07 à Févr.07	de Janv.08 à Févr.08	de Janv.07 à Févr.07
MESURES PLAN DE COHESION SOCIALE (*)								
SECTEUR MARCHAND								
CI-RMA - ASS / API / AAH	8	17	8	17	14	19	30	53
CI-RMA - RMI	nd	nd	nd	nd	nd	nd	nd	nd
Contrats initiative emploi - CIE	36	146	44	143	15	125	95	414
<i>dont activités d'utilité sociale (ACI)</i>	0	0	0	1	0	0	0	1
Contrats jeunes en entreprise - CJE	0	82	0	175	0	108	0	365
SECTEUR NON MARCHAND								
Contrats d'accompagnement à l'emploi - CAE	847	974	385	793	457	555	1689	2322
<i>dont activités d'utilité sociale (ACI)</i>	345	nd	116	nd	70	nd	531	nd
Contrats d'avenir - CAV	190	141	107	202	201	276	498	619
<i>dont activités d'utilité sociale (ACI)</i>	10	4	64	113	115	76	189	193
FORMATION EN ALTERNANCE								
Contrats d'apprentissage	854	708	634	881	456	308	1944	1897
Contrats de professionnalisation (Total)	143	98	228	216	240	43	611	357
Parcours accès carrières Fonction publique-PACTE	1	0	2	0	5	0	8	0
Apprentis du Secteur Public - APSP	7	7	10	5	8	8	25	20
OFFRIR UN ACCOMPAGNEMENT RENFORCE								
Contrats d'insertion à la vie sociale - CIVIS	497	493	453	413	401	348	1351	1254
MESURES HORS PLAN DE COHESION SOCIALE								
AIDES A LA CREATION D'EMPLOI - SECTEUR MARCHAND								
Exonérations à l'embauche								
Exonérations charges sociales ZFU et ZRU pour l'embauche du 1er au 50e salarié	65	121	39	61	31	21	135	203
Insertion par l'activité économique								
Associations intermédiaires (**):								
Personnes mises à disposition	nd	nd	nd	nd	nd	nd	nd	nd
Entreprises d'insertion (***) :								
Embauches "aides forfaitaires"	0	13	7	7	6	50	13	70
Entreprises travail temporaire d'insertion (**):								
Personnes mises à disposition	1	117	96	58	49	29	146	204
Emplois familiaux (**)								
Régime mandataire	709	326	1468	668	4269	5398	6446	6392
Régime prestataire	1467	915	2252	988	1551	2246	5270	4149
Aides à la Création d'entreprise								
ACCRE et EDEN (Bénéficiaires)	7	209	110	229	5	160	122	598
CERTIFICATION								
Validation des acquis de l'expérience - VAE :								
Nombre d'entrées	30	29	43	56	10	14	83	99

(*) Ces données sont soumises aux flux d'enregistrements mensuels des contrats par nos services
(**) Données exprimées en moyenne, respectivement de janvier 2008 à janvier 2008, et de janvier 2007 à janvier 2007
(***) Cumul de janvier 2008 à janvier 2008

LEXIQUE

Demandeurs d'emploi en fin de mois (DEFM) :

Catégories 1 à 3 : demandeurs d'emploi restant inscrits à l'ANPE en fin de mois, immédiatement disponibles ;

Dont cat. 1 : à la recherche d'un emploi à durée indéterminée à temps plein ;

Dont cat. 2 : à la recherche d'un emploi à durée indéterminée à temps partiel ;

Dont cat. 3 : à la recherche d'un emploi à durée déterminée, temporaire ou saisonnier ;

Catégorie 4 : personnes sans emploi non disponibles en raison d'un stage, d'une formation ... à la recherche d'un emploi.

Catégorie 5 : personnes pourvues d'un emploi, à la recherche d'un autre emploi.

Catégories 6 à 8 : demandeurs d'emploi restant inscrits à l'ANPE en fin de mois, non immédiatement disponibles (déclarant avoir travaillé plus de 78h le mois précédent) ;

Dont cat. 6 : à la recherche d'un emploi à durée indéterminée à temps plein.

Demandeurs d'emploi de longue durée (DELD) :

demandeurs d'emploi en fin de mois inscrits depuis un an et plus.

Séries CVS : séries corrigées des variations saisonnières.

Taux de chômage : rapport entre une estimation du nombre de chômeurs au sens du BIT et une estimation de la population active au lieu de résidence. Il est calculé trimestriellement par l'INSEE et corrigé des variations saisonnières

Zones d'emploi : découpage du territoire régional en espaces dans lequel une majorité d'actifs résident et travaillent. Les zones d'emploi ont été définies en 1983 par la DRTEFP et l'INSEE, et actualisées en 1994.

