

REF PICARDIE EMPLOI

www.drtefp-picardie.travail.gouv.fr

Fin décembre 2007 : la demande d'emploi diminue de 0,7% en Picardie.

La région compte 69768 demandeurs d'emploi au 31 décembre 2007. Ce chiffre marque la reprise de la diminution de la demande d'emploi de catégorie 1 en Picardie. Cette inversion de la tendance par rapport au mois précédent se fait par ailleurs à un rythme supérieur à l'ensemble de la France métropolitaine puisque la demande d'emploi a diminué de 0,7% depuis le mois de novembre contre 0,5% à l'échelle nationale. Une nouvelle fois cependant le département de la Somme affiche une évolution opposée aux deux autres départements. Alors que le marché du travail semble particulièrement s'améliorer dans l'Oise (-1,3%) et dans l'Aisne (-1,2%), le nombre des demandeurs d'emploi a progressé de 0,2% dans la Somme. A l'échelle de l'année écoulée la baisse de la demande d'emploi dans la Somme est proche de celle de l'Aisne (7,4% contre 7,2%) et demeure bien inférieure à l'évolution dans le département de l'Oise (-9,1%).

Cette orientation mensuelle concerne aussi la demande d'emploi de longue durée. En décembre 2007, 20 535 personnes étaient à la recherche d'un emploi depuis plus d'un an, soit 21,7% de moins que 12 mois plus tôt. Le rythme de cette évolution demeure supérieur à celui de la France (-20,7%). L'Oise tire davantage son épingle du jeu (-23,8%). Cette évolution est particulièrement marquée chez les moins de 25 ans où le nombre de DELD (708) a décliné de 29,9% en un an (contre 17,7% en Picardie).

La diminution de la demande d'emploi est plus intense parmi les femmes puisqu'elle est de -1%. A l'échelle d'une année cependant c'est la demande d'emploi masculine qui diminue le plus fortement (-9,2%) et le rythme observé pour la Picardie est inférieur à celui de l'ensemble des demandeuses d'emploi en France (-9,1%). Ce différentiel entre les hommes et les femmes s'observe dans tous les départements et quelque soient les tranches d'âges.

La diminution du nombre de demandeurs d'emploi est plus sensible chez les "seniors" (-0,7%). S'agissant des moins de 25 ans l'intensité de l'évolution est de -0,4%. Depuis décembre 2006 c'est également le nombre de demandeurs d'emplois de plus de 50 ans qui a le plus fortement diminué (-10,2%), et ce à un rythme supérieur

à la France entière (-9,3%). C'est dans l'Oise que cette évolution est la plus remarquable (-11,3%).

5450 offres d'emploi ont été enregistrées dans le courant du mois de décembre, soit 10,2% de plus qu'un an auparavant. L'augmentation des offres d'emploi est plus forte que dans le reste de la France où elle est de +6,6%. Cette évolution est surtout portée par le département de la Somme où le nombre d'offres a progressé de plus de 13% depuis décembre 2006 (9,9% dans l'Oise, 6,8% dans l'Aisne). La majorité des offres cependant proposent des emplois d'une durée inférieure à 6 mois (2 318). Si on prend compte les offres d'emploi occasionnels (1 201), les offres d'emploi durable ne représentent que 35% du total des offres d'emploi. Leur nombre est augmenté depuis un an mais à un rythme plus lent que les autres types. Les offres d'emploi durable ont ainsi progressé de 6,6% quand le nombre d'offres d'emploi temporaire s'est accru de 9,4% et celui des emplois occasionnels (inférieurs à un mois) de 23,7%

Comment ces évolutions se reflètent-elles à l'intérieur des trois départements ? La diminution de la demande d'emploi se fait à des niveaux très contrastés selon les zones d'emploi. Dans l'Aisne, la variation annuelle atteint 10,3% dans la zone d'emploi de Soissons, alors qu'à Château-Thierry elle est seulement de 5,9%. C'est cependant dans cette zone d'emploi que la part des jeunes parmi les demandeurs d'emploi est la plus faible de la région (21,7%).

Dans l'Oise les disparités territoriales sont très importantes. Dans les zones d'emploi du "Sud Oise" et de Beauvais, la demande d'emploi a très fortement diminué (-10,7% et -10,4%). A l'inverse le rythme de l'amélioration est beaucoup moins accentué dans le Santerre-Oise (-7,3%) et surtout à Compiègne (-4,5%). Quant à la Somme, les zones d'emploi d'Abbeville et du Santerre Somme connaissent une diminution plus importante de la demande d'emploi qu'au niveau régional (-9,3% et -8,3%). C'est dans le Vimeu que l'évolution est la moins importante (-4,6%). La demande d'emploi de longue durée est toujours plus importante à Amiens, alors que c'est dans le Vimeu que la proportion de jeunes (28%) et de femmes (51%) est la plus forte.

NB : Les modifications du mode de calcul des taux de chômage mis au point par l'Insee ne permettront de disposer des estimations mensuelles des taux de chômage localisés qu'au premier trimestre 2008.

déc 07	NOMBRE DE D.E.F.M. (Cat.1)			
	Données C.V.S.	Evolution mensuelle (en %)	Données brutes	Evolution annuelle (en %)
Aisne	22 601	-1,2	23 104	-7,2
Oise	25 993	-1,3	26 439	-9,1
Somme	21 068	0,2	21 405	-7,4
PICARDIE	69 768	-0,7	70 948	-8,0
FRANCE	1 897 300	-0,5	1 941 987	-9,4

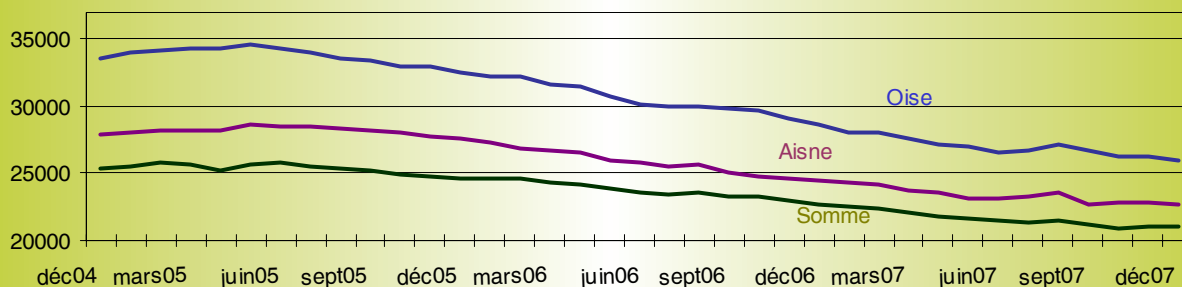
Direction Régionale
du Travail, de l'Emploi
et de la Formation
Professionnelle de Picardie
40 rue de la Vallée
80042 Amiens Cédex 1
Téléphone : 03 22 22 42 42
Télécopie : 03 22 22 42 00

Directeur de la publication :
Jean-Claude LAHAIE
Conception et réalisation :
Service Etudes, Prospective,
Evaluation et Statistiques

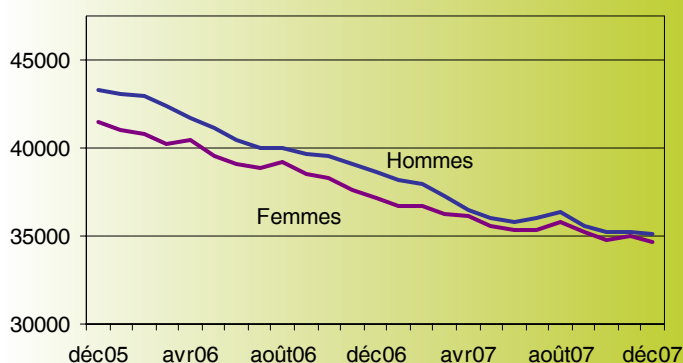
N° ISSN : 1250-6354



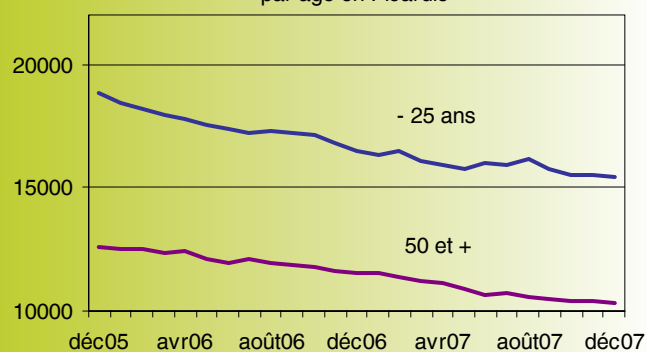
Evolution des DEFM - Cat. 1 CVS - 2004/2007
par département



Evolution des DEFM - Cat. 1 CVS - 2005/2007
par sexe en Picardie



Evolution des DEFM - Cat. 1 CVS - 2005/2007
par âge en Picardie



D.E.F.M. SELON SEXE ET AGE	AISNE		OISE		SOMME		PICARDIE			FRANCE		
	décembre 07	Evolution annuelle %	DEFM	Evolution annuelle %	DEFM	Evolution annuelle %	DEFM	Evolution annuelle %	Part des D.E.L.D.	DEFM	Evolution annuelle %	Part des D.E.L.D.
Catégorie 1												
Ensemble	23 104	-7,2	26 439	-9,1	21 405	-7,4	70 948	-8,0	28,9%	1 941 987	-9,4	25,9%
Hommes	11 983	-8,1	13 089	-10,8	11 103	-8,4	36 175	-9,2	28,1%	1 001 982	-9,7	25,8%
Femmes	11 121	-6,2	13 350	-7,4	10 302	-6,2	34 773	-6,7	29,9%	940 005	-9,1	26,0%
Moins de 25 ans	5 877	-4,0	6 146	-7,6	5 478	-8,2	17 501	-6,6	15,6%	380 996	-11,6	12,1%
Hommes	3 024	-6,2	3 092	-10,2	2 797	-12,5	8 913	-9,6	14,8%	190 883	-12,1	11,4%
Femmes	2 853	-1,6	3 054	-4,7	2 681	-3,2	8 588	-3,2	16,4%	190 113	-11,1	12,9%
De 25 à 49 ans	13 936	-7,9	16 496	-9,2	13 284	-6,7	43 716	-8,0	30,4%	1 290 323	-8,7	26,6%
Hommes	7 238	-8,4	8 059	-10,2	6 951	-6,2	22 248	-8,4	29,5%	664 658	-9,0	26,4%
Femmes	6 698	-7,2	8 437	-8,2	6 333	-7,3	21 468	-7,6	31,4%	625 665	-8,5	26,7%
50 ans et plus	3 291	-9,8	3 797	-11,3	2 643	-9,1	9 731	-10,2	46,4%	270 668	-9,3	41,9%
Hommes	1 721	-10,0	1 938	-14,2	1 355	-10,8	5 014	-11,9	45,3%	146 441	-9,9	41,8%
Femmes	1 570	-9,6	1 859	-8,1	1 288	-7,1	4 717	-8,3	47,5%	124 227	-8,6	42,1%
Catégorie 2	2 968	-12,1	2 780	-13,9	3 113	-14,5	8 861	-13,5	-	342 313	-12,2	-
Catégorie 3	716	-9,6	1 223	-8,3	1 268	-8,3	3 207	-8,6	-	239 138	-14,9	-
Catégorie 4	2 009	-9,3	2 689	3,7	1 848	-6,0	6 546	-3,4	-	176 105	-3,8	-
Catégorie 5	2 393	-11,8	2 508	-7,6	2 320	-5,7	7 221	-8,5	-	220 652	17,9	-
Catégorie 6	6 685	3,9	7 966	4,1	5 494	1,8	20 145	3,4	-	452 943	1,2	-
Catégorie 7	557	-6,9	507	-6,1	693	-5,5	1 757	-6,1	-	69 659	-7,5	-
Catégorie 8	232	-10,8	479	-10,3	459	-15,8	1 170	-12,6	-	89 967	-7,1	-

Sources :

Ministère de l'économie, des finances et de l'emploi - Ministère du travail, des relations sociales et de la solidarité

DEMANDES D'EMPLOI ENREGISTREES (CAT. 1)	déc-07	Cumul janv-07 déc-07	Evolution annuelle (en %)
Aisne	2 902	40 187	1,5
Oise	4 093	58 484	-0,5
Somme	3 313	43 913	3,3
PICARDIE	10 308	142 584	1,2
FRANCE	313 465	4 364 086	0,0

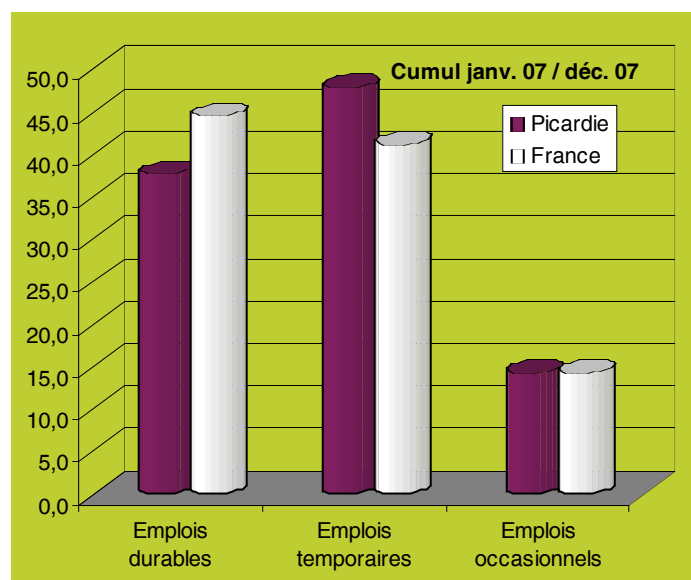
DEMANDES D'EMPLOI SORTIES (CAT. 1)	déc-07	Cumul janv-07 déc-07	Evolution annuelle (en %)
Aisne	3 012	41 150	-1,2
Oise	4 348	60 053	-3,3
Somme	3 164	44 531	1,3
PICARDIE	10 524	145 734	-1,3
FRANCE	328 705	4 426 305	-0,6

D.E.F.M. par Niveau de Formation (Cat. 1) décembre 07	AISNE		OISE		SOMME		PICARDIE		FRANCE	
	DEFM	Evolution annuelle %	DEFM	Evolution annuelle %	DEFM	Evolution annuelle %	DEFM	Evolution annuelle %	DEFM	Evolution annuelle %
Non précisé	16	-81,4	67	-54,1	41	-52,9	124	-61,1	5 064	-53,3
Bac + 3 ou 4 ans (I et II)	882	-8,9	1 710	-11,3	1 543	-1,6	4 135	-7,4	225 580	-10,4
Bac + 2 ans (III)	1 537	-1,2	2 337	-12,3	1 557	-12,2	5 431	-9,4	211 561	-10,8
Bac BTN BT BP (IV)	3 561	-3,9	4 732	-5,5	3 641	-5,9	11 934	-5,2	370 134	-8,1
BEPC BEP CAP (V)	10 596	-5,0	10 908	-8,1	8 984	-5,2	30 488	-6,2	755 082	-7,8
BIS CEP SES (Vbis)	2 364	-10,7	2 813	-10,0	2 400	-6,9	7 577	-9,3	142 955	-8,6
1er cycle 2e degré (VI)	4 148	-13,1	3 872	-11,1	3 239	-13,7	11 259	-12,6	231 611	-12,8
ENSEMBLE	23 104	-7,2	26 439	-9,1	21 405	-7,4	70 948	-8,0	1 941 987	-9,4

OFFRES D'EMPLOI ENREGISTREES

OFFRES D'EMPLOI ENREGISTREES	déc-07	Cumul janv-07 déc-07	Evolution annuelle (en %)
Emplois durables : (durée > 6 mois)	1 931	31 115	6,8
Emplois temporaires : (durée : 1 mois à 6 mois)	2 318	39 525	9,4
Emplois occasionnels : (durée < 1 mois)	1 201	11 767	23,7
PICARDIE	5 450	82 407	10,2
Aisne	1 221	22 984	6,5
Oise	2 457	31 482	9,9
Somme	1 772	27 941	13,7
FRANCE	228 690	3 628 250	6,6

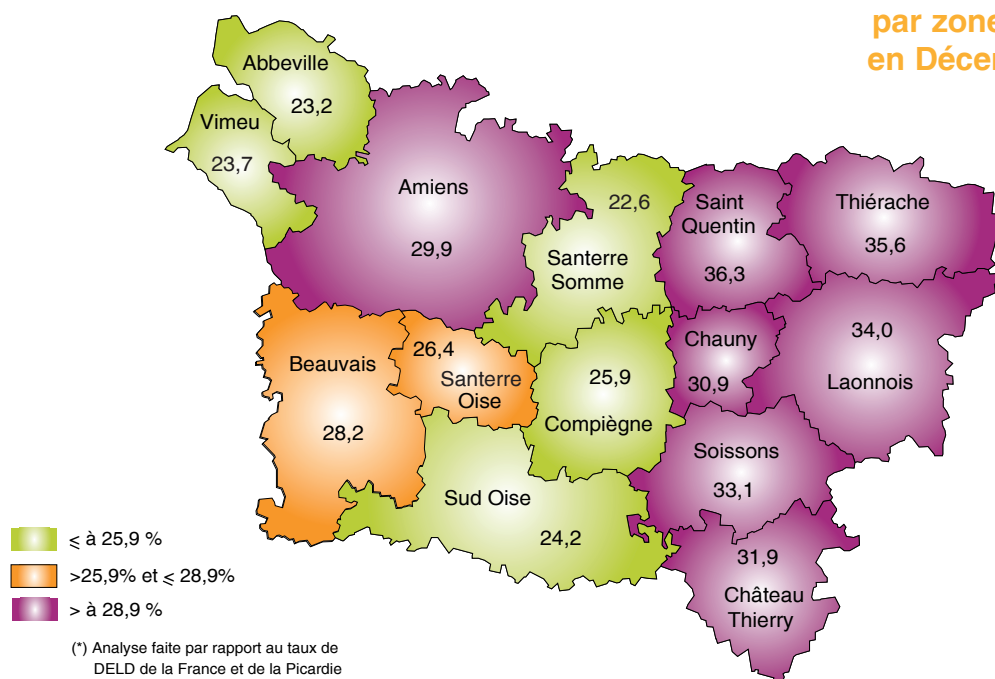
PART DES OFFRES D'EMPLOI SELON LEUR DUREE



T R A V A I L

décembre 07	DEMANDES D'EMPLOI DE LONGUE DUREE (D.E.L.D.)								
	Moins de 25 ans		De 25 à 49 ans		50 ans et plus		Total		
	Nombre	Evol.	Nombre	Evol.	Nombre	Evol.	Nombre	Evol.	D.E.L.D. sur
		annual.		annual.		annual.		annual.	
	(%)		(%)		(%)		(%)		
AISNE									
Ensemble	1 159	-10,3	4 979	-21,4	1 723	-19,2	7 861	-19,5	34,0%
Hommes	582	-16,1	2 530	-20,3	865	-20,0	3 977	-19,6	33,2%
Femmes	577	-3,5	2 449	-22,6	858	-18,4	3 884	-19,3	34,9%
OISE									
Ensemble	708	-29,9	4 473	-23,8	1 617	-20,6	6 798	-23,8	25,7%
Hommes	314	-35,7	2 096	-26,3	822	-19,5	3 232	-25,8	24,7%
Femmes	394	-24,5	2 377	-21,5	795	-21,7	3 566	-21,9	26,7%
SOMME									
Ensemble	866	-15,1	3 837	-23,2	1 173	-23,1	5 876	-22,1	27,5%
Hommes	427	-14,3	1 930	-23,4	584	-24,5	2 941	-22,4	26,5%
Femmes	439	-15,9	1 907	-22,9	589	-21,8	2 935	-21,7	28,5%
PICARDIE									
Ensemble	2 733	-17,7	13 289	-22,8	4 513	-20,7	20 535	-21,7	28,9%
Hommes	1 323	-21,3	6 556	-23,2	2 271	-21,0	10 150	-22,5	28,1%
Femmes	1 410	-14,1	6 733	-22,3	2 242	-20,5	10 385	-20,9	29,9%
FRANCE									
Ensemble	46 188	-17,3	342 650	-21,5	113 508	-19,7	502 346	-20,7	25,9%
Hommes	21 699	-18,8	175 429	-21,1	61 151	-18,8	258 279	-20,4	25,8%
Femmes	24 489	-15,9	167 221	-21,9	52 357	-20,7	244 067	-21,1	26,0%

Part des DELD (cat. 1)
par zone d'emploi
en Décembre 2007



P I C A R D I E

ZONES D'EMPLOI

ZONES D'EMPLOI	décembre 07						TAUX DE CHOMAGE C.V.S.
	D.E.F.M. Catégorie 1	D.E.F.M. Catégorie 6	% moins de 25 ans (Cat.1)	% femmes (Cat. 1)	% D.E.L.D. (Cat. 1)	Variation annuelle % (Cat. 1)	
ST QUENTIN	6 333	1 854	26,4	47,3	36,3	-6,0	NC
CHAUNY	2 643	708	27,2	47,6	30,9	-8,5	NC
THIERACHE	3 027	917	27,1	47,0	35,6	-6,6	NC
LAONNOIS	4 031	1 153	25,3	48,1	34,0	-6,2	NC
CHÂTEAU-THIERRY	2 732	759	21,7	49,8	31,9	-5,9	NC
SOISSONS	4 283	1 284	24,1	49,5	33,1	-10,3	NC
AISNE	23 104	6 685	25,4	48,1	34,0	-7,2	NC
SUD OISE	12 145	3 445	22,5	49,5	24,2	-10,7	NC
BEAUVAIS	6 873	2 006	24,6	51,7	28,2	-10,4	NC
COMPIEGNE	6 086	2 144	22,8	51,0	25,9	-4,5	NC
SANTERRE OISE	1 265	362	24,5	51,3	26,4	-7,3	NC
OISE	26 439	7 966	23,2	50,5	25,7	-9,1	NC
ABBEVILLE	2 557	464	24,8	45,3	23,2	-9,3	NC
VIMEU	1 958	514	28,0	51,8	23,7	-4,6	NC
AMIENS	13 719	3 741	25,7	47,8	29,9	-7,3	NC
SANTERRE SOMME	3 118	771	24,3	49,5	22,6	-8,3	NC
SOMME	21 405	5 494	25,6	48,1	27,5	-7,4	NC
PICARDIE	70 948	20 145	24,7	49,0	28,9	-8,0	NC
FRANCE	1 941 987	452 943	19,6	48,4	25,9	-9,4	NC



Les modifications du mode de calcul des taux de chômage mis au point par l'Insee ne permettront de disposer des estimations mensuelles des taux de chômage localisés qu'au premier trimestre 2008.

POLITIQUES D'EMPLOI

décembre-07	AISNE		OISE		SOMME		PICARDIE	
	Cumul	Cumul	Cumul	Cumul	Cumul	Cumul	Cumul	Cumul
	de Janv.07 à Déce.07	de Janv.06 à Déce.06	de Janv.07 à Déce.07	de Janv.06 à Déce.06	de Janv.07 à Déce.07	de Janv.06 à Déce.06	de Janv.07 à Déce.07	de Janv.06 à Déce.06
MESURES PLAN DE COHESION SOCIALE (*)								
SECTEUR MARCHAND								
CI-RMA - ASS / API (hors AAH)	114	74	130	66	150	98	394	238
CI-RMA - RMI	nd	nd	nd	nd	nd	nd	nd	nd
Contrats initiative emploi - CIE	475	968	511	1014	478	775	1464	2757
<i>dont activités d'utilité sociale (ACI)</i>	1	7	1	12	1	15	3	34
Contrats jeune en entreprise - CJE	607	526	1088	1022	662	606	2357	2154
SECTEUR NON MARCHAND								
Contrats d'accompagnement à l'emploi - CAE	5474	6327	3770	4768	3378	3267	12622	14362
<i>dont activités d'utilité sociale (ACI)</i>	1151	1130	490	507	398	771	2039	2408
Contrats d'avenir - CAV	1 737	1127	1 311	1245	1 950	1582	4998	3954
<i>dont activités d'utilité sociale (ACI)</i>	143	68	540	474	815	785	1498	1327
FORMATION EN ALTERNANCE								
Contrats d'apprentissage	2699	2342	3496	3600	2728	2526	8923	8468
Contrats de professionnalisation	990	765	1722	1540	1296	1077	4008	3382
Parcours accès carrières fonctions publiques-PACTE	2	0	0	0	1	3	3	3
Apprentis du Secteur Public - APSP	37	11	41	82	61	78	139	171
OFFRIR UN ACCOMPAGNEMENT RENFORCE								
Contrats d'insertion à la vie sociale - CIVIS	2567	2080	2689	2249	2446	2100	nd	6429
MESURES HORS PLAN DE COHESION SOCIALE								
AIDES A LA CREATION D'EMPLOI - SECTEUR MARCHAND								
Exonérations à l'embauche								
Exonérations charges sociales pour ZFU-ZRU	464	251	358	207	96	150	918	608
Exonérations du 1er au 50e salarié	41	28	7	15	11	2	59	45
Insertion par l'activité économique (**)								
<i>Associations intermédiaires :</i>								
Personnes mises à disposition (moyenne)	nd	867	nd	1554	nd	782	nd	3203
<i>Entreprises d'insertion :</i>								
Embauches sous CDD	58	69	119	113	537	470	714	652
<i>Entreprises de travail temporaire d'insertion :</i>								
Personnes mises à disposition (moyenne)	130	102	83	51	66	47	279	200
Emplois familiaux (**)								
Salariés sous régime mandataire (moyenne)	1638	1202	1687	1594	5273	5385	8598	8181
Salariés sous régime prestataire (moyenne)	2186	2182	2804	2404	5673	1892	10663	6478
Aides à la Création d'entreprise								
ACCRES-EDEN	805	636	1 137	865	785	632	2727	2133
CERTIFICATION								
Validation des acquis de l'expérience - VAE :								
Nbre de dossiers déclarés recevables	167	80	216	159	117	65	500	304

(*) Ces données sont soumises aux flux d'enregistrement mensuel des contrats par nos services ;
(**) Cumuls ou moyennes de janvier 2007 à octobre 2007

LEXIQUE

Demandeurs d'emploi en fin de mois (DEFM)

Catégories 1 à 3 : demandeurs d'emploi restant inscrits à l'ANPE en fin de mois, immédiatement disponibles

Catégorie 1 : à la recherche d'un emploi à durée indéterminée à temps plein

Catégorie 2 : à la recherche d'un emploi à durée indéterminée à temps partiel

Catégorie 3 : à la recherche d'un emploi à durée déterminée, temporaire ou saisonnier

Catégorie 4 : personnes sans emploi non disponibles en raison d'un stage, d'une formation ... à la recherche d'un emploi

Catégorie 5 : personnes pourvues d'un emploi, à la recherche d'un autre emploi

Catégories 6 à 8 : demandeurs d'emploi restant inscrits à l'ANPE en fin de mois, non immédiatement disponibles (déclarant avoir travaillé plus de 78h le mois précédent)

dont catégorie 6 : à la recherche d'un emploi à durée indéterminée à temps plein

Demandeurs d'emploi de longue durée (DELD) : demandeurs d'emploi en fin de mois inscrits depuis un an et plus

Séries CVS : séries corrigées des variations saisonnières

Taux de chômage : rapport entre une estimation du nombre de chômeurs au sens du BIT et une estimation de la population active au lieu de résidence. Il est calculé trimestriellement par l'INSEE et corrigé des variations saisonnières

Zones d'emploi : découpage du territoire régional en espaces dans lequel une majorité d'actifs résident et travaillent. Les zones d'emploi ont été définies en 1983 par la DRTEFP et l'INSEE, et actualisées en 1994.