

REF PICARDIE EMPLOI

www.drtefp-picardie.travail.gouv.fr

Fin août 2007, augmentation mensuelle de la demande d'emploi de 1,1 % en Picardie.

Au 31 août 2007, pour le deuxième mois consécutif, la demande d'emploi de catégorie 1 en Picardie enregistre une hausse mensuelle de 1,1%, soit 0,5 point de plus qu'au niveau national. Cette orientation mensuelle concerne très fortement les départements de l'Aisne et l'Oise (respectivement +1,5% et +1,4%), la Somme étant nettement moins touchée (+0,2%). Néanmoins sur les douze derniers mois, la Picardie bénéficie d'une baisse légèrement supérieure au territoire métropolitain (-9,1% contre -8,8%), l'Oise contribuant majoritairement à cette baisse (-9,8%).

Ce mois-ci, les femmes se heurtent davantage aux difficultés du marché du travail que les hommes (respectivement +1,2% contre +0,9%) même si ces derniers restent plus nombreux à rechercher un emploi à temps plein. En outre, sur les douze derniers mois, les hommes conservent l'avantage (-9,3% contre -8,9%), en particulier dans l'Oise où leur nombre recule de plus de 10,0%.

Toutefois, cette situation diffère suivant l'âge du demandeur d'emploi. En effet, chez les jeunes de moins de 25 ans, les femmes connaissent une situation plus difficile qu'au mois de juillet (+2,0%), les jeunes hommes bénéficiant d'une hausse mensuelle moins marquée (+0,2%). Malgré tout sur un an, la situation reste favorable avec une baisse significative chez ces derniers (-9,9% contre -3,1%).

La situation chez les 25-49 ans est plus préoccupante. En effet, la demande d'emploi ce mois-ci augmente de 1,8% chez les hommes, et de 1,4% chez les femmes, mais reste favorable sur une période de douze mois notamment chez celles-ci (respectivement -8,1% et -10,6%).

Quant aux seniors, ce sont les seuls à connaître une baisse de la demande au mois d'août (-1,0%), la tendance annuelle étant également positive (-11,2%).

Au niveau régional, la demande d'emploi de longue durée continue de baisser fortement. En effet, sur les douze derniers

mois, celle-ci diminue de 23,6%, soit 1,0 point au-delà du niveau national. Les trois départements s'inscrivent dans cette évolution favorable, avec une tendance moins marquée pour le département de l'Aisne (-20,7%). Les jeunes connaissent une amélioration notable (-20,3%), toutefois l'amélioration enregistrée par ces derniers durant l'année est moins marquée que celle connue chez les seniors et les 25-49 ans (respectivement -22,3% et -24,6%). Par ailleurs, au regard du taux national, la part des DELD reste importante dans la région (31,1%) notamment dans l'Aisne où elle demeure encore très élevée (36,2%). De même, la récurrence du chômage de longue durée chez les femmes est toujours d'actualité.

Avec une baisse de 8,2%, l'évolution de la demande d'emploi dans l'Aisne est au-deçà du niveau régional. Elle touche toutefois l'ensemble des zones d'emploi : de -12,6% sur Chauny à -5,1% sur le Saint-Quentinois, et ceci de manière assez hétérogène. En effet, la Thiérache et le Laonnois enregistrent respectivement les parts de jeunes et de femmes les plus élevées, tandis que la part de DELD est la plus importante sur Saint-Quentin.

Avec un point de plus que le niveau national, l'évolution de la demande d'emploi est également favorable dans l'Oise : de -11,6% sur Beauvais à -6,4% sur le Santerre Oise. On enregistre sur cette dernière la part de jeunes la plus importante, tandis que les parts de femmes les plus fortes sont présentes dans le Compiègnais et le Beauvaisis, Beauvaisis qui comporte également la part de DELD la plus marquante.

Habituellement moins prononcée, la baisse de la demande d'emploi dans la Somme est ce mois-ci à l'image de la situation régionale. En effet, la demande d'emploi varie de -18,2% sur Abbeville à -6,9% sur Amiens. Les demandeurs d'emploi de longue durée sont majoritairement présents sur cette dernière, tandis que le Santerre Somme comporte la part de femmes la plus élevée, et que les jeunes sont les plus nombreux dans le Vimeu.

IMPORTANT :

Par communiqué de presse du 24 septembre 2007, l'INSEE et la DARES ont décidé l'arrêt de la publication d'estimations mensuelles du taux de chômage au sens du Bureau International du Travail et le report à la première quinzaine de novembre 2007, de la publication de la série révisée du taux de chômage trimestriel BIT tirée de l'enquête emploi jusqu'au premier semestre 2007.

août 07	NOMBRE DE D.E.F.M. (Cat.1)			
	Données C.V.S.	Evolution mensuelle (en %)	Données brutes	Evolution annuelle (en %)
Aisne	23 547	1,5	23 538	-8,2
Oise	27 114	1,4	27 431	-9,8
Somme	21 427	0,2	21 271	-9,0
PICARDIE	72 118	1,1	72 240	-9,1
FRANCE	1 970 600	0,6	1 990 511	-8,8

Sources :
Ministère de l'économie, des finances et de l'emploi - Ministère du travail, des relations sociales et de la solidarité

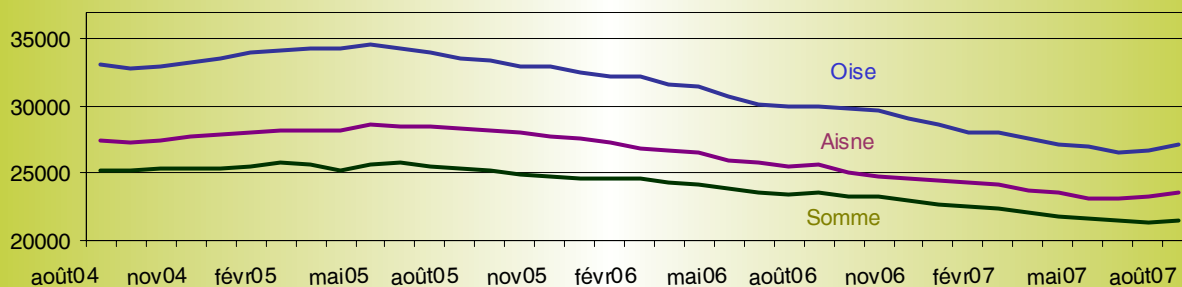
Direction Régionale
du Travail, de l'Emploi
et de la Formation
Professionnelle de Picardie
40 rue de la Vallée
80042 Amiens Cédex 1
Téléphone : 03 22 22 42 42
Télécopie : 03 22 22 42 00

Directeur de la publication :
Jean-Claude LAHAIE
Conception et réalisation :
Service Etudes, Prospective,
Evaluation et Statistiques

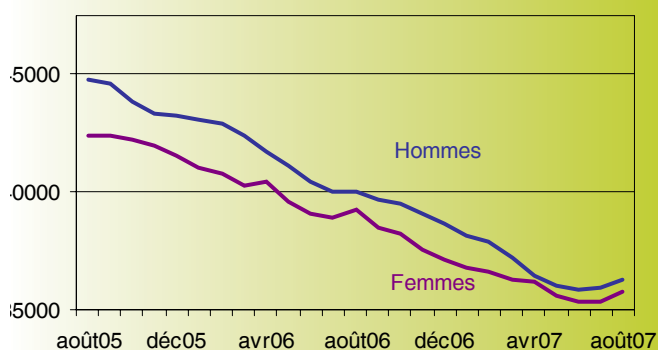
N° ISSN : 1250-6354



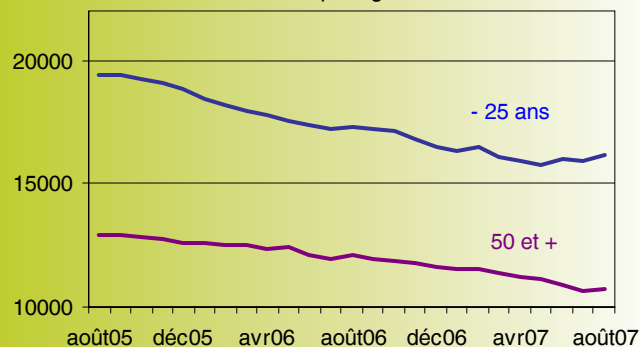
Evolution des DEFM - Cat. 1 CVS - 2004/2007
par département



Evolution des DEFM - Cat. 1 CVS - 2005/2007
par sexe en Picardie



Evolution des DEFM - Cat. 1 CVS - 2005/2007
par âge en Picardie



D.E.F.M. SELON SEXE ET AGE	AISNE		OISE		SOMME		PICARDIE			FRANCE		
	août 07	Evolution annuelle %	DEFM	Evolution annuelle %	DEFM	Evolution annuelle %	DEFM	Evolution annuelle %	Part des D.E.L.D.	DEFM	Evolution annuelle %	Part des D.E.L.D.
Catégorie 1												
Ensemble	23 538	-8,2	27 431	-9,8	21 271	-9,0	72 240	-9,1	31,1%	1 990 511	-8,8	27,6%
Hommes	11 780	-8,4	13 098	-10,1	10 773	-9,1	35 651	-9,3	30,6%	1 005 237	-8,8	27,7%
Femmes	11 758	-8,0	14 333	-9,5	10 498	-8,9	36 589	-8,9	31,6%	985 274	-8,8	27,6%
Moins de 25 ans	5 301	-4,5	5 589	-8,0	4 701	-7,1	15 591	-6,6	16,4%	349 344	-7,9	12,3%
Hommes	2 654	-8,1	2 712	-9,6	2 355	-12,1	7 721	-9,9	16,7%	171 682	-8,8	11,9%
Femmes	2 647	-0,7	2 877	-6,4	2 346	-1,6	7 870	-3,1	16,1%	177 662	-7,0	12,7%
De 25 à 49 ans	14 650	-8,7	17 646	-10,1	13 750	-9,1	46 046	-9,4	32,2%	1 350 680	-8,7	28,1%
Hommes	7 348	-7,1	8 323	-9,4	6 976	-7,4	22 647	-8,1	31,5%	678 104	-8,5	28,1%
Femmes	7 302	-10,2	9 323	-10,8	6 774	-10,8	23 399	-10,6	32,8%	672 576	-9,0	28,1%
50 ans et plus	3 587	-11,5	4 196	-10,8	2 820	-11,5	10 603	-11,2	48,1%	290 487	-10,5	44,1%
Hommes	1 778	-14,0	2 063	-13,3	1 442	-12,1	5 283	-13,2	47,3%	155 451	-10,5	43,6%
Femmes	1 809	-8,9	2 133	-8,3	1 378	-10,9	5 320	-9,2	48,9%	135 036	-10,4	44,7%
Catégorie 2	3 121	-12,0	2 985	-13,3	3 256	-16,8	9 362	-14,1	-	360 258	-12,9	-
Catégorie 3	793	-11,9	1 355	-8,1	1 447	-22,6	3 595	-15,3	-	257 566	-11,3	-
Catégorie 4	1 188	-11,3	1 941	13,4	1 146	7,8	4 275	3,9	-	110 590	-1,6	-
Catégorie 5	2 976	10,5	3 038	20,8	2 786	26,8	8 800	18,9	-	223 975	36,5	-
Catégorie 6	6 272	-0,3	6 771	-2,7	5 163	-5,2	18 206	-2,6	-	415 304	-1,4	-
Catégorie 7	508	-8,8	407	-8,1	654	-6,4	1 569	-7,7	-	63 723	-8,0	-
Catégorie 8	192	-22,3	396	-23,1	413	-26,0	1 001	-24,2	-	76 319	-20,5	-

Sources :

Ministère de l'économie, des finances et de l'emploi - Ministère du travail, des relations sociales et de la solidarité

H É D U

DEMANDES D'EMPLOI ENREGISTREES (CAT. 1)	août-07	Cumul sept-06 août-07	Evolution annuelle (en %)
Aisne	3 470	41 117	7,0
Oise	5 209	59 959	2,6
Somme	3 826	44 350	5,3
PICARDIE	12 505	145 426	4,6
FRANCE	375 784	4 420 761	0,6

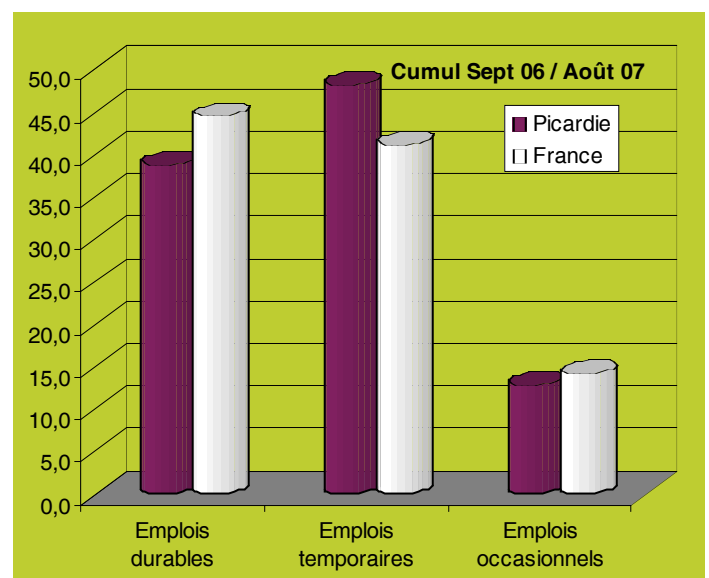
DEMANDES D'EMPLOI SORTIES (CAT. 1)	août-07	Cumul sept-06 août-07	Evolution annuelle (en %)
Aisne	3 182	42 285	3,8
Oise	4 337	62 260	1,9
Somme	3 360	45 807	6,1
PICARDIE	10 879	150 352	3,7
FRANCE	309 021	4 474 554	0,3

D.E.F.M. par Niveau de Formation (Cat. 1) août 07	AISNE		OISE		SOMME		PICARDIE		FRANCE	
	DEFM	Evolution annuelle %	DEFM	Evolution annuelle %	DEFM	Evolution annuelle %	DEFM	Evolution annuelle %	DEFM	Evolution annuelle %
Non précisé	69	-54,3	151	-53,3	98	-51,7	318	-53,0	8 891	-49,8
Bac + 3 ou 4 ans (I et II)	884	-7,1	1 830	-9,9	1 558	-1,9	4 272	-6,5	235 423	-9,0
Bac + 2 ans (III)	1 539	-10,6	2 526	-11,6	1 715	-4,6	5 780	-9,3	225 042	-9,1
Bac BTN BT BP (IV)	3 655	-4,8	4 890	-6,3	3 613	-4,1	12 158	-5,2	381 975	-6,7
BEPC BEP CAP (V)	10 679	-5,9	11 308	-7,4	8 696	-8,1	30 683	-7,1	760 090	-7,6
BIS CEP SES (Vbis)	2 435	-7,8	2 904	-10,4	2 354	-9,5	7 693	-9,3	144 278	-8,1
1er cycle 2e degré (VI)	4 277	-14,4	3 822	-15,7	3 237	-18,3	11 336	-16,0	234 812	-13,1
ENSEMBLE	23 538	-8,2	27 431	-9,8	21 271	-9,0	72 240	-9,1	1 990 511	-8,8

OFFRES D'EMPLOI ENREGISTREES

PART DES OFFRES D'EMPLOI SELON LEUR DUREE

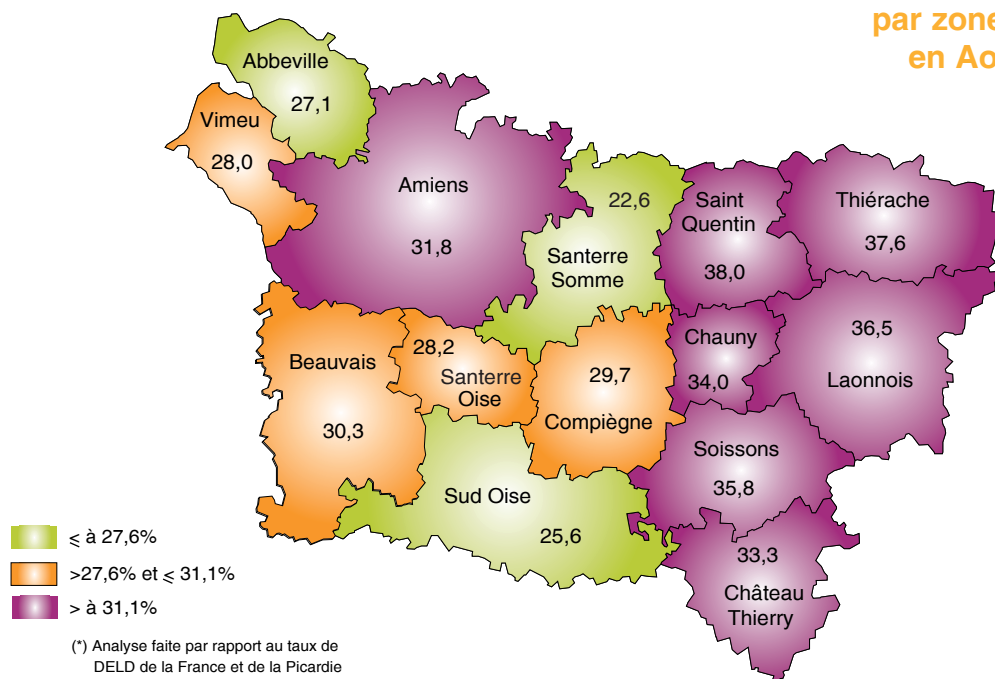
OFFRES D'EMPLOI ENREGISTREES	août-07	Cumul sept-06 août-07	Evolution annuelle (en %)
Emplois durables : (durée > 6 mois)	2 060	30 395	2,9
Emplois temporaires : (durée : 1 mois à 6 mois)	2 617	37 828	-0,6
Emplois occasionnels : (durée < 1 mois)	666	10 123	-7,8
PICARDIE	5 343	78 346	-0,3
Aisne	1 591	22 996	-1,5
Oise	1 957	29 861	3,3
Somme	1 795	25 489	-3,1
FRANCE	271 163	3 553 358	5,1



T R A V A I L

août 07	DEMANDES D'EMPLOI DE LONGUE DUREE (D.E.L.D.)								
	Moins de 25 ans		De 25 à 49 ans		50 ans et plus		Total		
	Nombre	Evol.	Nombre	Evol.	Nombre	Evol.	Nombre	Evol.	D.E.L.D. sur DEFM
		annual. (%)		annual. (%)		annual. (%)		annual. (%)	
AISNE									
Ensemble	1 081	-12,8	5 487	-22,8	1 954	-18,5	8 522	-20,7	36,2%
Hommes	559	-15,2	2 705	-20,5	959	-17,3	4 223	-19,1	35,8%
Femmes	522	-10,0	2 782	-24,9	995	-19,6	4 299	-22,1	36,6%
OISE									
Ensemble	752	-25,4	5 098	-26,1	1 785	-25,5	7 635	-25,9	27,8%
Hommes	359	-20,9	2 315	-26,3	867	-25,2	3 541	-25,5	27,0%
Femmes	393	-29,1	2 783	-26,0	918	-25,8	4 094	-26,3	28,6%
SOMME									
Ensemble	720	-24,7	4 226	-25,1	1 361	-23,1	6 307	-24,6	29,7%
Hommes	370	-20,8	2 111	-21,7	675	-22,3	3 156	-21,7	29,3%
Femmes	350	-28,4	2 115	-28,3	686	-23,8	3 151	-27,4	30,0%
PICARDIE									
Ensemble	2 553	-20,3	14 811	-24,6	5 100	-22,3	22 464	-23,6	31,1%
Hommes	1 288	-18,5	7 131	-22,8	2 501	-21,5	10 920	-22,0	30,6%
Femmes	1 265	-22,1	7 680	-26,2	2 599	-23,0	11 544	-25,1	31,6%
FRANCE									
Ensemble	42 869	-20,5	379 206	-23,3	128 105	-21,2	550 180	-22,6	27,6%
Hommes	20 383	-21,9	190 237	-22,1	67 779	-20,3	278 399	-21,6	27,7%
Femmes	22 486	-19,2	188 969	-24,5	60 326	-22,2	271 781	-23,6	27,6%

Part des DELD (cat. 1)
par zone d'emploi
en Août 2007



P I C A R D I E

ZONES D'EMPLOI

ZONES D'EMPLOI	août 07						TAUX DE CHOMAGE C.V.S:
	D.E.F.M. Catégorie 1	D.E.F.M. Catégorie 6	% moins de 25 ans (Cat.1)	% femmes (Cat. 1)	% D.E.L.D. (Cat. 1)	Variation annuelle % (Cat. 1)	
ST QUENTIN	6 328	1 727	22,5	48,5	38,0	-5,1	NC
CHAUNY	2 691	677	23,6	49,5	34,0	-12,6	NC
THIERACHE	3 108	820	25,9	48,3	37,6	-6,2	NC
LAONNOIS	4 104	1 156	23,0	51,6	36,5	-7,6	NC
CHÂTEAU-THIERRY	2 829	741	20,2	51,3	33,3	-10,5	NC
SOISSONS	4 423	1 148	20,6	51,0	35,8	-10,6	NC
AISNE	23 538	6 272	22,5	50,0	36,2	-8,2	NC
SUD OISE	12 638	2 923	19,3	51,4	25,6	-9,7	NC
BEAUVAIS	7 155	1 692	21,5	53,2	30,3	-11,6	NC
COMPIEGNE	6 227	1 811	21,0	53,2	29,7	-9,4	NC
SANTERRE OISE	1 290	336	22,6	50,0	28,2	-6,4	NC
OISE	27 431	6 771	20,4	52,3	27,8	-9,8	NC
ABBEVILLE	2 316	434	19,9	45,2	27,1	-18,2	NC
VIMEU	1 917	443	23,2	51,4	28,0	-9,8	NC
AMIENS	14 004	3 470	22,5	49,1	31,8	-6,9	NC
SANTERRE SOMME	2 972	812	20,9	52,4	22,6	-11,0	NC
SOMME	21 271	5 163	22,1	49,4	29,7	-9,0	NC
PICARDIE	72 240	18 206	21,6	50,6	31,1	-9,1	NC
FRANCE	1 990 511	415 304	17,6	49,5	27,6	-8,8	NC

Les taux de chômage CVS par zone d'emploi ne sont pas communiqués, compte tenu de la décision conjointe de l'INSEE et de la DARES de publier la série révisée du taux de chômage trimestriel BIT pour la première semaine de novembre 2007.



POLITIQUES D'EMPLOI

août-07	AISNE		OISE		SOMME		PICARDIE	
	Cumul	Cumul	Cumul	Cumul	Cumul	Cumul	Cumul	Cumul
	de Janv.07 à Août.07	de Janv.06 à Août.06	de Janv.07 à Août.07	de Janv.06 à Août.06	de Janv.07 à Août.07	de Janv.06 à Août.06	de Janv.07 à Août.07	de Janv.06 à Août.06
MESURES PLAN DE COHESION SOCIALE (*)								
SECTEUR MARCHAND								
CI-RMA - ASS / API (hors AAH)	66	46	85	32	97	51	248	129
CI-RMA - RMI	nd	nd	nd	nd	nd	nd	nd	nd
Contrats initiative emploi - CIE	448	682	490	724	448	540	1386	1946
<i>dont activités d'utilité sociale (ACI)</i>	1	7	1	12	1	10	3	29
Contrats jeune en entreprise - CJE	331	313	601	569	351	309	1283	1191
SECTEUR NON MARCHAND								
Contrats d'accompagnement à l'emploi - CAE	3782	3953	2665	3031	2266	2056	8713	9040
<i>dont activités d'utilité sociale (ACI)</i>	824	884	363	364	274	598	1461	1846
Contrats d'avenir - CAV	1 077	451	861	637	1 315	682	3253	1770
<i>dont activités d'utilité sociale (ACI)</i>	60	36	404	302	551	450	1015	788
FORMATION EN ALTERNANCE								
Contrats d'apprentissage	1106	1187	1420	1848	1103	1501	3629	4536
Contrats de professionnalisation	503	309	740	555	336	632	1579	1496
Parcours accès carrières fonctions publiques-PACTE	1	0	0	0	1	0	2	0
Apprentis du Secteur Public - APSP	14	4	8	17	22	25	44	46
OFFRIR UN ACCOMPAGNEMENT RENFORCE								
Contrats d'insertion à la vie sociale - CIVIS	1521	1272	1432	1354	1352	1417	4305	4043
MESURES HORS PLAN DE COHESION SOCIALE								
AIDES A LA CREATION D'EMPLOI - SECTEUR MARCHAND								
Exonérations à l'embauche								
Exonérations charges sociales pour ZFU-ZRU	303	157	232	152	55	97	590	406
Exonérations du 1er au 50e salarié	28	8	3	15	9	2	40	25
Insertion par l'activité économique (**)								
<i>Associations intermédiaires :</i>								
Personnes mises à disposition (moyenne)	nd	849	nd	1557	nd	837	nd	3243
<i>Entreprises d'insertion :</i>								
Embauches sous CDD	33	52	79	72	339	279	451	403
<i>Entreprises de travail temporaire d'insertion :</i>								
Personnes mises à disposition (moyenne)	nd	nd	nd	nd	nd	nd	nd	nd
Emplois familiaux (**)								
Salariés sous régime mandataire (moyenne)	1164	1247	1096	1237	4949	5378	7209	7862
Salariés sous régime prestataire (moyenne)	2076	2217	1880	2494	2872	1909	6828	6620
Aides à la Création d'entreprise								
ACCRES-EDEN	638	369	762	525	523	433	1923	1327
CERTIFICATION								
Validation des acquis de l'expérience - VAE :								
Nbre de dossiers déclarés recevables	93	29	132	64	79	58	304	151

(*) Ces données sont soumises aux flux d'enregistrement mensuel des contrats par nos services ;
(**) Cumuls ou moyennes de janvier 2007 à juillet 2007

LEXIQUE

Demandeurs d'emploi en fin de mois (DEFM)

Catégories 1 à 3 : demandeurs d'emploi restant inscrits à l'ANPE en fin de mois, immédiatement disponibles

Catégorie 1 : à la recherche d'un emploi à durée indéterminée à temps plein

Catégorie 2 : à la recherche d'un emploi à durée indéterminée à temps partiel

Catégorie 3 : à la recherche d'un emploi à durée déterminée, temporaire ou saisonnier

Catégorie 4 : personnes sans emploi non disponibles en raison d'un stage, d'une formation ... à la recherche d'un emploi

Catégorie 5 : personnes pourvues d'un emploi, à la recherche d'un autre emploi

Catégories 6 à 8 : demandeurs d'emploi restant inscrits à l'ANPE en fin de mois, non immédiatement disponibles (déclarant avoir travaillé plus de 78h le mois précédent)

dont catégorie 6 : à la recherche d'un emploi à durée indéterminée à temps plein

Demandeurs d'emploi de longue durée (DELD) : demandeurs d'emploi en fin de mois inscrits depuis un an et plus

Séries CVS : séries corrigées des variations saisonnières

Taux de chômage : rapport entre une estimation du nombre de chômeurs au sens du BIT et une estimation de la population active au lieu de résidence. Il est calculé trimestriellement par l'INSEE et corrigé des variations saisonnières

Zones d'emploi : découpage du territoire régional en espaces dans lequel une majorité d'actifs résident et travaillent. Les zones d'emploi ont été définies en 1983 par la DRTEFP et l'INSEE, et actualisées en 1994.

