

REF PICARDIE EMPLOI

www.drtefp-picardie.travail.gouv.fr

Fin juillet 2007, augmentation mensuelle de la demande d'emploi de 0,2 % en Picardie.

Au 31 juillet 2007, et après onze mois de baisse consécutifs, la demande d'emploi de catégorie 1 en Picardie enregistre une hausse mensuelle de 0,2%, alors qu'elle diminue de -0,2% au niveau national. Cette orientation mensuelle concerne uniquement les départements de l'Aisne et l'Oise (+0,6%), la Somme connaissant encore une situation favorable face à l'emploi (-0,7%). Néanmoins sur les douze derniers mois, la Picardie bénéficie d'une baisse identique au territoire métropolitain (-9,7%), l'Oise contribuant majoritairement à cette baisse (-10,7%).

Ce mois-ci, contrairement aux précédentes tendances connues au cours de l'année 2007, la demande d'emploi reste stable chez les femmes et augmente de 0,4% chez les hommes. Cependant sur les douze derniers mois, les hommes conservent l'avantage (-10,2% contre -9,2%), en particulier dans l'Oise où leur nombre recule de 11,5%. Cette situation se retrouve quelque soit l'âge du demandeur d'emploi. En effet, chez les jeunes de moins de 25 ans, seuls les hommes connaissent une situation plus difficile au mois de juin (+0,7%), les jeunes femmes bénéficiant d'une baisse mensuelle de 1,0%. Malgré tout sur un an, la situation reste favorable avec une baisse significative chez les premiers (respectivement -10,5% contre -4,2%).

La situation chez les 25-49 ans est à l'image de celle connue par l'ensemble des demandeurs d'emploi. En effet, la demande d'emploi ce mois-ci est stable chez les femmes alors qu'elle augmente de 0,6% chez les hommes, mais reste favorable sur une période de douze mois (respectivement -10,7% et -9,3%). De même, la tendance annuelle reste positive chez les seniors (-11,2%) malgré une hausse de 0,6% ce mois-ci.

Au niveau régional, la demande d'emploi de longue durée continue de baisser fortement. En effet, sur les

douze derniers mois, celle-ci diminue de 24,3%, soit 1,0 point au-delà du niveau national. Les trois départements s'inscrivent dans cette évolution favorable, avec une tendance plus marquée pour le département de l'Oise (-27,8%). Les jeunes connaissent une amélioration notable (-21,7%), toutefois l'amélioration enregistrée par ces derniers durant l'année est moins marquée que celle connue chez les seniors et les 25-49 ans (respectivement -22,8% et -25,3%). Par ailleurs, au regard du taux national, la part des DELD reste importante dans la région (31,1%) notamment dans l'Aisne où elle demeure encore très élevée (36,2%). De même, la récurrence du chômage de longue durée chez les femmes est toujours d'actualité.

Avec une baisse de 9,2%, l'évolution de la demande d'emploi dans l'Aisne est au-deçà du niveau régional. Elle touche l'ensemble des zones d'emploi : de -12,5% sur Chauny à -7,2% sur le Laonnois, et ceci de manière assez hétérogène. En effet, la Thiérache et le Laonnois enregistrent respectivement les parts de jeunes et de femmes les plus élevées, tandis que la part de DELD est la plus importante sur Saint-Quentin.

Avec un point de plus que le niveau national, l'évolution de la demande d'emploi est également favorable dans l'Oise : de -11,4% sur Compiègne à -7,0% sur le Santerre Oise. On enregistre sur cette dernière la part de jeunes la plus importante, tandis que les parts de femmes et de DELD les plus fortes sont présentes dans le Beauvaisis. Moins prononcée, la baisse de la demande d'emploi est également plus dispersée dans la Somme. En effet, la demande d'emploi varie de -15,2% sur Abbeville à -6,6% dans le Santerre Somme. Les demandeurs d'emploi de longue durée sont majoritairement sur Amiens, tandis que le Santerre Somme comporte la part de femmes la plus élevée, et que les jeunes sont les plus nombreux dans le Vimeux.

NB : Du fait du report à l'automne 2007 du calage annuel sur les résultats de l'enquête Emploi, les séries mensuelles et trimestrielles de chômage BIT publiées par l'INSEE restent provisoires. En 2006 et 2007, ces séries traduisent essentiellement les variations du nombre de demandeurs d'emploi en fin de mois et en fin de trimestre de catégories 1, 2 et 3 hors activité réduite, inscrits à l'ANPE. (1) Par ailleurs, Eurostat publie sa propre estimation du taux de chômage au sens du BIT, à partir d'une définition harmonisée au niveau européen et d'une méthodologie différente. Cette estimation, qui s'appuie pour sa part en partie sur les résultats non labellisés de l'enquête Emploi pour 2006, est également provisoire et susceptible d'être révisée en cours d'année.

juil 07	NOMBRE DE D.E.F.M. (Cat.1)				TAUX DE CHOMAGE C.V.S. (en %) (1)		
	Données C.V.S.	Evolution mensuelle (en %)	Données brutes	Evolution annuelle (en %)	mars-06	décembre-06	mars-07
Aisne	23 207	0,6	22 233	-9,2	12,5	11,6	11,4
Oise	26 734	0,6	25 351	-10,7	9,0	8,1	7,8
Somme	21 378	-0,7	20 134	-8,8	10,9	10,1	10,0
PICARDIE	71 316	0,2	67 718	-9,7	10,5	9,7	9,4
FRANCE	1 958 800	-0,2	1 871 272	-9,7	9,4	8,6	8,3

Sources :
Ministère de l'économie, des finances et de l'emploi - Ministère du travail, des relations sociales et de la solidarité
INSEE

France métropolitaine au 31 juillet 2007 : 8,0 %

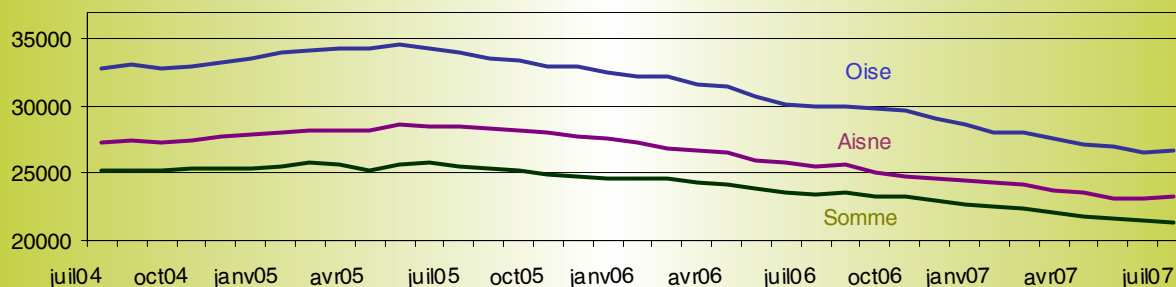
Direction Régionale
du Travail, de l'Emploi
et de la Formation
Professionnelle de Picardie
40 rue de la Vallée
80042 Amiens Cédex 1
Téléphone : 03 22 22 42 42
Télécopie : 03 22 22 42 00

Directeur de la publication :
Jean-Claude LAHAIE
Conception et réalisation :
Service Etudes, Prospective,
Evaluation et Statistiques

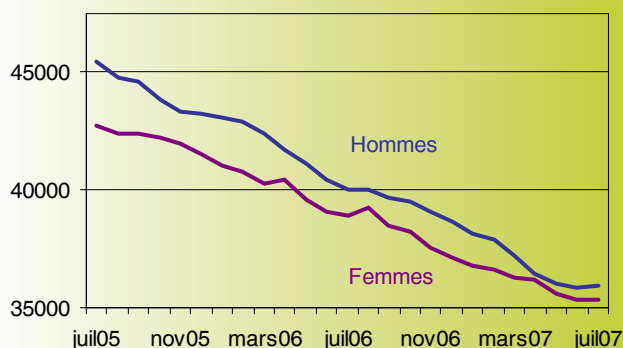
N° ISSN : 1250-6354



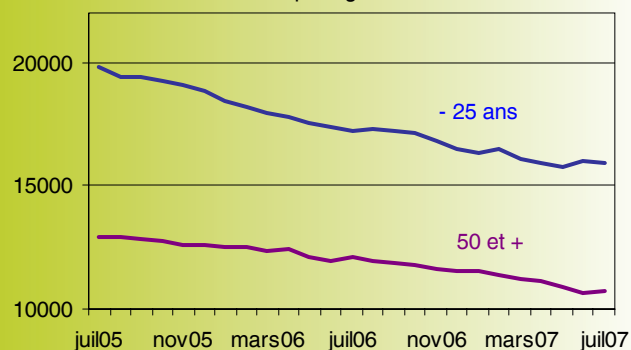
Evolution des DEFM - Cat. 1 CVS - 2004/2007
par département



Evolution des DEFM - Cat. 1 CVS - 2005/2007
par sexe en Picardie



Evolution des DEFM - Cat. 1 CVS - 2005/2007
par âge en Picardie



D.E.F.M. SELON SEXE ET AGE	AISNE		OISE		SOMME		PICARDIE			FRANCE		
	juillet 07	Evolution annuelle %	DEFM	Evolution annuelle %	DEFM	Evolution annuelle %	DEFM	Evolution annuelle %	Part des D.E.L.D.	DEFM	Evolution annuelle %	Part des D.E.L.D.
Catégorie 1												
Ensemble	22 233	-9,2	25 351	-10,7	20 134	-8,8	67 718	-9,7	31,1%	1 871 272	-9,7	27,8%
Hommes	10 942	-9,8	12 048	-11,5	10 160	-9,1	33 150	-10,2	30,8%	937 185	-9,9	27,9%
Femmes	11 291	-8,6	13 303	-10,1	9 974	-8,6	34 568	-9,2	31,4%	934 087	-9,6	27,7%
Moins de 25 ans	4 756	-4,6	4 765	-10,4	4 231	-6,9	13 752	-7,4	16,2%	308 867	-7,6	12,0%
Hommes	2 295	-9,3	2 290	-11,5	2 093	-10,5	6 678	-10,5	15,9%	148 713	-8,5	11,3%
Femmes	2 461	0,2	2 475	-9,3	2 138	-3,0	7 074	-4,2	16,5%	160 154	-6,9	12,6%
De 25 à 49 ans	13 882	-9,9	16 465	-10,7	13 064	-9,3	43 411	-10,0	31,8%	1 276 751	-9,9	28,0%
Hommes	6 871	-8,2	7 705	-10,8	6 604	-8,6	21 180	-9,3	31,4%	635 911	-9,7	28,0%
Femmes	7 011	-11,5	8 760	-10,6	6 460	-10,1	22 231	-10,7	32,2%	640 840	-10,0	28,0%
50 ans et plus	3 595	-12,3	4 121	-11,4	2 839	-9,5	10 555	-11,2	47,7%	285 654	-11,5	44,2%
Hommes	1 776	-16,0	2 053	-13,8	1 463	-9,4	5 292	-13,4	47,1%	152 561	-11,6	43,8%
Femmes	1 819	-8,3	2 068	-9,0	1 376	-9,6	5 263	-8,9	48,3%	133 093	-11,3	44,7%
Catégorie 2	3 072	-12,3	2 888	-14,1	3 222	-14,5	9 182	-13,7	-	349 275	-13,6	-
Catégorie 3	779	-6,4	1 223	-13,0	1 450	-20,7	3 452	-15,1	-	233 601	-12,6	-
Catégorie 4	1 251	-0,7	1 945	12,6	1 211	11,4	4 407	8,2	-	111 624	-0,5	-
Catégorie 5	3 151	20,9	3 107	27,5	2 915	34,3	9 173	27,2	-	228 218	41,1	-
Catégorie 6	7 333	4,4	8 013	-1,7	5 895	-1,2	21 241	0,5	-	478 749	0,5	-
Catégorie 7	563	-7,2	445	-9,7	704	-8,7	1 712	-8,5	-	70 305	-6,1	-
Catégorie 8	241	-17,7	517	-12,8	502	-26,7	1 260	-19,8	-	95 723	-17,4	-

Sources :

Ministère de l'économie, des finances et de l'emploi - Ministère du travail, des relations sociales et de la solidarité

DEMANDES D'EMPLOI ENREGISTREES (CAT. 1)	juil-07	Cumul août-06 juil-07	Evolution annuelle (en %)
Aisne	3 795	41 078	6,4
Oise	5 056	60 012	2,7
Somme	3 780	44 341	5,3
PICARDIE	12 631	145 431	4,5
FRANCE	406 084	4 420 330	0,0

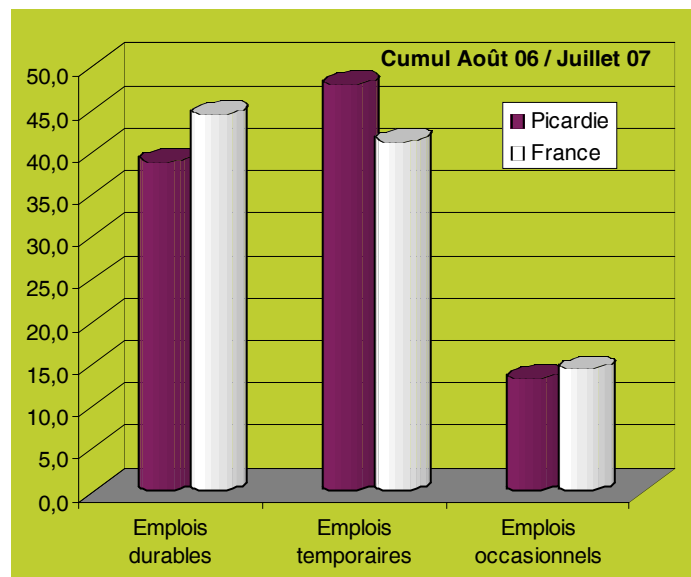
DEMANDES D'EMPLOI SORTIES (CAT. 1)	juil-07	Cumul août-06 juil-07	Evolution annuelle (en %)
Aisne	3 430	42 068	3,1
Oise	4 737	62 307	1,8
Somme	3 814	45 408	4,7
PICARDIE	11 981	149 783	3,0
FRANCE	358 939	4 472 779	-0,2

D.E.F.M. par Niveau de Formation (Cat. 1) juillet 07	AISNE		OISE		SOMME		PICARDIE		FRANCE	
	DEFM	Evolution annuelle %	DEFM	Evolution annuelle %	DEFM	Evolution annuelle %	DEFM	Evolution annuelle %	DEFM	Evolution annuelle %
Non précisé	79	-50,3	102	-60,2	69	-54,6	250	-55,9	8 541	-44,6
Bac + 3 ou 4 ans (I et II)	827	-5,5	1 721	-10,5	1 460	-3,6	4 008	-7,1	221 505	-9,8
Bac + 2 ans (III)	1 417	-13,2	2 288	-12,0	1 573	-6,5	5 278	-10,8	207 523	-10,1
Bac BTN BT BP (IV)	3 391	-5,9	4 480	-7,0	3 353	-6,2	11 224	-6,4	356 017	-7,8
BEPC BEP CAP (V)	10 010	-7,3	10 315	-8,8	8 185	-7,8	28 510	-8,0	710 959	-8,7
BIS CEP SES (Vbis)	2 321	-8,5	2 713	-12,3	2 278	-6,8	7 312	-9,4	138 402	-8,8
1er cycle 2e degré (VI)	4 188	-14,3	3 732	-15,4	3 216	-16,3	11 136	-15,2	228 325	-13,8
ENSEMBLE	22 233	-9,2	25 351	-10,7	20 134	-8,8	67 718	-9,7	1 871 272	-9,7

OFFRES D'EMPLOI ENREGISTREES

PART DES OFFRES D'EMPLOI SELON LEUR DUREE

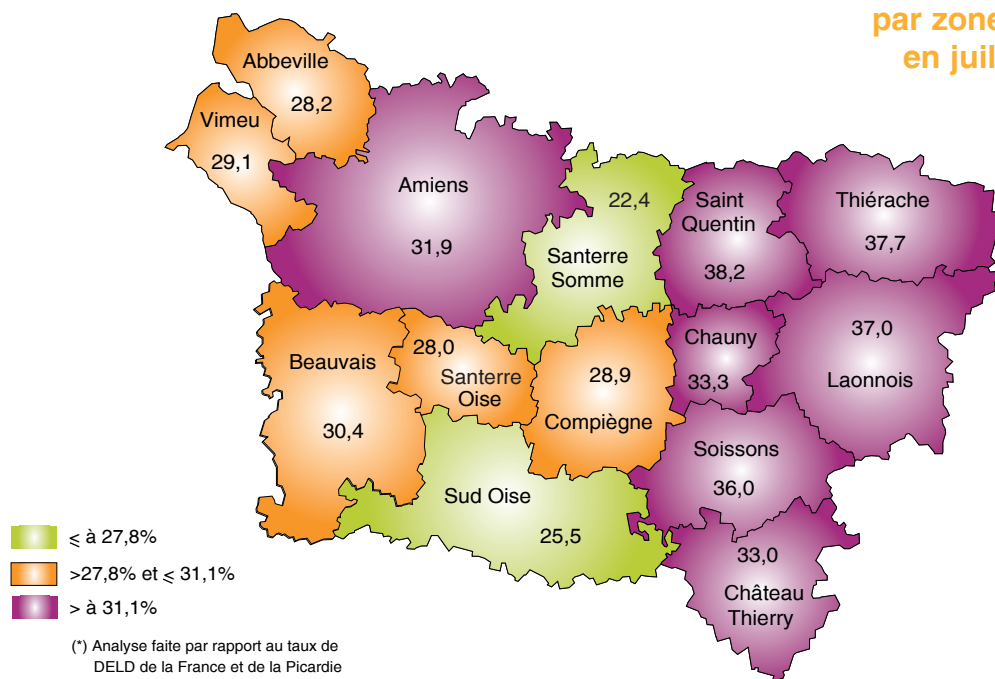
OFFRES D'EMPLOI ENREGISTREES	juil-07	Cumul août-06 juil-07	Evolution annuelle (en %)
Emplois durables : (durée > 6 mois)	2 430	30 260	2,1
Emplois temporaires : (durée : 1 mois à 6 mois)	3 575	37 332	-2,8
Emplois occasionnels : (durée < 1 mois)	1 217	10 320	-4,5
PICARDIE	7 222	77 912	-1,2
Aisne	2 128	22 742	-4,6
Oise	2 648	29 489	1,2
Somme	2 446	25 681	-0,7
FRANCE	333 409	3 553 358	4,8



T R A V A I L

juillet 07	DEMANDES D'EMPLOI DE LONGUE DUREE (D.E.L.D.)								
	Moins de 25 ans		De 25 à 49 ans		50 ans et plus		Total		
	Nombre	Evol.	Nombre	Evol.	Nombre	Evol.	Nombre	Evol.	D.E.L.D. sur DEFM
		annual. (%)		annual. (%)		annual. (%)		annual. (%)	
AISNE									
Ensemble	965	-14,8	5 152	-22,8	1 942	-19,3	8 059	-21,1	36,2%
Hommes	471	-18,2	2 510	-20,8	944	-19,2	3 925	-20,1	35,9%
Femmes	494	-11,2	2 642	-24,6	998	-19,3	4 134	-21,9	36,6%
OISE									
Ensemble	601	-29,0	4 651	-28,3	1 756	-26,0	7 008	-27,8	27,6%
Hommes	269	-25,3	2 108	-28,6	872	-24,8	3 249	-27,4	27,0%
Femmes	332	-31,7	2 543	-28,0	884	-27,2	3 759	-28,2	28,3%
SOMME									
Ensemble	663	-23,8	4 004	-24,8	1 337	-23,2	6 004	-24,3	29,8%
Hommes	323	-23,1	2 027	-20,1	679	-21,0	3 029	-20,6	29,8%
Femmes	340	-24,4	1 977	-29,1	658	-25,3	2 975	-27,8	29,8%
PICARDIE									
Ensemble	2 229	-21,7	13 807	-25,3	5 035	-22,8	21 071	-24,3	31,1%
Hommes	1 063	-21,6	6 645	-23,3	2 495	-21,7	10 203	-22,7	30,8%
Femmes	1 166	-21,8	7 162	-27,1	2 540	-23,8	10 868	-25,8	31,4%
FRANCE									
Ensemble	37 032	-21,6	357 203	-24,0	126 321	-21,9	520 556	-23,3	27,8%
Hommes	16 793	-24,2	177 775	-23,0	66 798	-21,1	261 366	-22,6	27,9%
Femmes	20 239	-19,4	179 428	-24,9	59 523	-22,9	259 190	-24,0	27,7%

Part des DELD (cat. 1)
par zone d'emploi
en juillet 2007

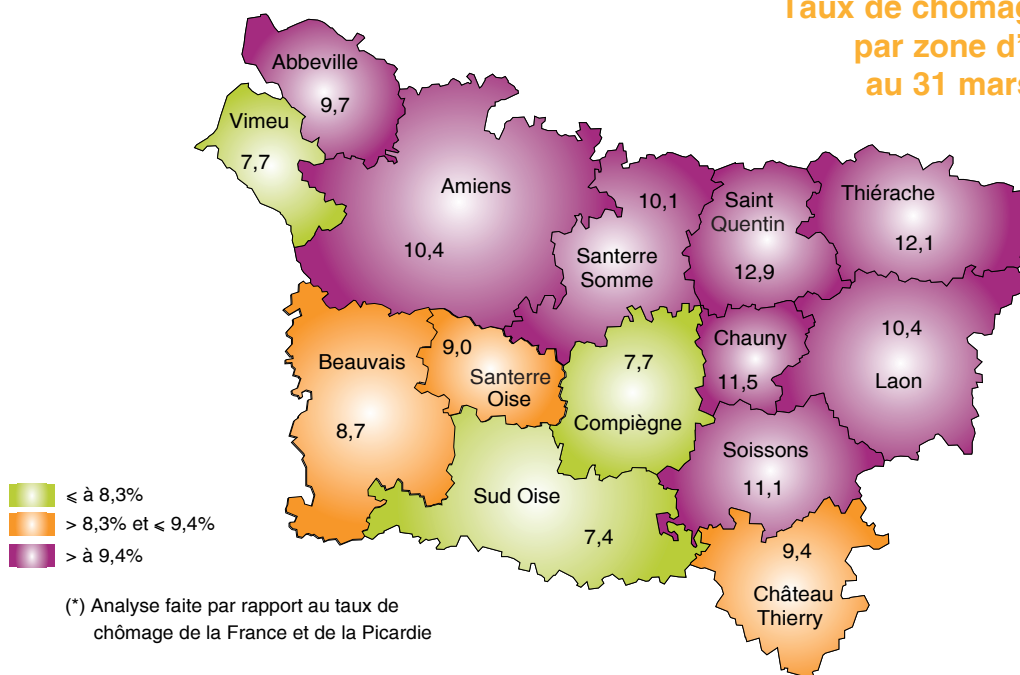


ZONES D'EMPLOI

ZONES D'EMPLOI	juillet 07						TAUX DE CHOMAGE C.V.S.(1) mars 07
	D.E.F.M. Catégorie 1	D.E.F.M. Catégorie 6	% moins de 25 ans (Cat.1)	% femmes (Cat. 1)	% D.E.L.D. (Cat. 1)	Variation annuelle % (Cat. 1)	
ST QUENTIN	5 962	2 002	21,8	50,0	38,2	-7,3	12,9
CHAUNY	2 595	758	22,7	50,1	33,3	-12,5	11,5
THIERACHE	2 849	1 005	24,2	48,7	37,7	-10,3	12,1
LAONNOIS	3 937	1 326	21,9	52,3	37,0	-7,2	10,4
CHÂTEAU-THIERRY	2 637	899	18,8	51,4	33,0	-10,3	9,4
SOISSONS	4 197	1 335	19,3	51,8	36,0	-10,7	11,1
AISNE	22 233	7 333	21,4	50,8	36,2	-9,2	11,4
SUD OISE	11 714	3 395	17,6	51,2	25,5	-11,4	7,4
BEAUVAIS	6 590	2 064	20,3	54,4	30,4	-11,1	8,7
COMPIEGNE	5 794	2 130	19,1	53,0	28,9	-10,6	7,7
SANTERRE OISE	1 157	413	21,3	51,8	28,0	-7,0	9,0
OISE	25 351	8 013	18,8	52,5	27,6	-10,7	7,8
ABBEVILLE	2 197	496	17,8	46,7	28,2	-15,2	9,7
VIMEU	1 596	701	21,9	52,8	29,1	-12,9	7,7
AMIENS	13 316	3 893	21,4	48,8	31,9	-7,7	10,4
SANTERRE SOMME	2 997	803	21,2	53,0	22,4	-6,6	10,1
SOMME	20 134	5 895	21,0	49,5	29,8	-8,8	10,0
PICARDIE	67 718	21 241	20,3	51,0	31,1	-9,7	9,4
FRANCE	1 871 272	478 749	16,5	49,9	27,8	-9,7	8,3

Sources :
Ministère de l'économie, des finances et de l'emploi - Ministère du travail, des relations sociales et de la solidarité
INSEE pour les taux de chômage C.V.S.

Taux de chômage en C.V.S. par zone d'emploi au 31 mars 2007



POLITIQUES D'EMPLOI

juillet-07	AISNE		OISE		SOMME		PICARDIE	
	Cumul	Cumul	Cumul	Cumul	Cumul	Cumul	Cumul	Cumul
	de Janv.07 à Juil.07	de Janv.06 à Juil.06	de Janv.07 à Juil.07	de Janv.06 à Juil.06	de Janv.07 à Juil.07	de Janv.06 à Juil.06	de Janv.07 à Juil.07	de Janv.06 à Juil.06
MESURES PLAN DE COHESION SOCIALE (*)								
SECTEUR MARCHAND								
CI-RMA - ASS / API (hors AAH)	64	39	80	26	91	44	235	109
CI-RMA - RMI	nd	nd	nd	nd	nd	nd	nd	nd
Contrats initiative emploi - CIE	418	634	470	691	426	517	1314	1842
<i>dont activités d'utilité sociale (ACI)</i>	1	6	1	12	1	9	3	27
Contrats jeune en entreprise - CJE	254	282	503	500	286	266	1043	1048
SECTEUR NON MARCHAND								
Contrats d'accompagnement à l'emploi - CAE	3572	3642	2515	2819	2074	1902	8161	8363
<i>dont activités d'utilité sociale (ACI)</i>	788	845	349	359	261	569	1398	1773
Contrats d'avenir - CAV	942	418	828	593	1 240	640	3010	1651
<i>dont activités d'utilité sociale (ACI)</i>	57	35	393	295	521	423	971	753
FORMATION EN ALTERNANCE								
Contrats d'apprentissage	1106	1155	1420	1700	1007	1417	3533	4272
Contrats de professionnalisation	402	243	644	504	300	535	1346	1282
Parcours accès carrières fonctions publiques-PACTE	1	0	0	0	1	0	2	0
Apprentis du Secteur Public - APSP	10	0	8	17	18	22	36	39
OFFRIR UN ACCOMPAGNEMENT RENFORCE								
Contrats d'insertion à la vie sociale - CIVIS	1361	1122	1281	1197	1261	1314	3903	3633
MESURES HORS PLAN DE COHESION SOCIALE								
AIDES A LA CREATION D'EMPLOI - SECTEUR MARCHAND								
Exonérations à l'embauche								
Exonérations charges sociales pour ZFU-ZRU	289	141	232	152	51	89	572	382
Exonérations du 1er au 50e salarié	22	5	3	15	9	2	34	22
Insertion par l'activité économique (**)								
<i>Associations intermédiaires :</i>								
Personnes mises à disposition (moyenne)	nd	834	nd	1549	nd	859	nd	3242
<i>Entreprises d'insertion :</i>								
Embauches sous CDD	30	43	70	65	272	235	372	343
<i>Entreprises de travail temporaire d'insertion :</i>								
Personnes mises à disposition (moyenne)	nd	nd	nd	nd	nd	nd	nd	nd
Emplois familiaux (**)								
Salariés sous régime mandataire (moyenne)	1135	1255	1098	1190	5081	5388	7314	7833
Salariés sous régime prestataire (moyenne)	2001	2258	1796	2349	3088	1924	6885	6531
Aides à la Création d'entreprise								
ACCRES-EDEN	568	367	692	499	471	389	1731	1255
CERTIFICATION								
Validation des acquis de l'expérience - VAE :								
Nbre de dossiers déclarés recevables	87	29	112	64	76	53	275	146

(*) Ces données sont soumises aux flux d'enregistrement mensuel des contrats par nos services ;
(**) Cumuls ou moyennes de janvier 2007 à juin 2007

LEXIQUE

Demandeurs d'emploi en fin de mois (DEFM)

Catégories 1 à 3 : demandeurs d'emploi restant inscrits à l'ANPE en fin de mois, immédiatement disponibles

Catégorie 1 : à la recherche d'un emploi à durée indéterminée à temps plein

Catégorie 2 : à la recherche d'un emploi à durée indéterminée à temps partiel

Catégorie 3 : à la recherche d'un emploi à durée déterminée, temporaire ou saisonnier

Catégorie 4 : personnes sans emploi non disponibles en raison d'un stage, d'une formation ... à la recherche d'un emploi

Catégorie 5 : personnes pourvues d'un emploi, à la recherche d'un autre emploi

Catégories 6 à 8 : demandeurs d'emploi restant inscrits à l'ANPE en fin de mois, non immédiatement disponibles (déclarant avoir travaillé plus de 78h le mois précédent)

dont catégorie 6 : à la recherche d'un emploi à durée indéterminée à temps plein

Demandeurs d'emploi de longue durée (DELD) : demandeurs d'emploi en fin de mois inscrits depuis un an et plus

Séries CVS : séries corrigées des variations saisonnières

Taux de chômage : rapport entre une estimation du nombre de chômeurs au sens du BIT et une estimation de la population active au lieu de résidence. Il est calculé trimestriellement par l'INSEE et corrigé des variations saisonnières

Zones d'emploi : découpage du territoire régional en espaces dans lequel une majorité d'actifs résident et travaillent. Les zones d'emploi ont été définies en 1983 par la DRTEFP et l'INSEE, et actualisées en 1994.

