



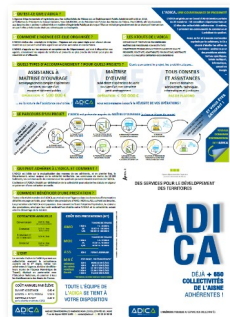
L'ADICA est une ATD constituée en EPA, reposant sur la mutualisation des moyens du Département et des collectivités membres

655 adhérents

Prestations : **AMO** et **MOE**

Domaines : voirie, OA espaces et bâtiments publics, **efficacité énergétique**, patrimoine monumental (historique ou non), numérique éducatif, bien vacant, abandon manifeste, classement de voirie ...

L'ADICA s'est constituée en centrale d'achat.



L'ADICA dispose de **2 Conseillers en Énergie**

Conseils - Préconisations d'actions et de travaux

- Diagnostic énergétique ADEME / Région
- Sensibilisation réglementaire
- Relation
- Veille

Geoffrey MESSAN

03 23 24 99 90 / 06 07 22 05 19
gmessan@adica.fr

Guillaume SALAÜN

03 23 24 99 94 / 06 47 57 77 13
gsalaun@adica.fr

Travaux d'efficacité énergétique

- CVC
- Isolation
- Éclairage intérieur
- Pilotage : télérelève / télégestion

AMO

Prescriptions techniques spécifiques pour compatibilité USEDAROC

Exploitation

- Suivi technique des contrats d'exploitation
- Suivi de la maintenance, des dépannages, travaux de réparation
- Interface exploitants / usagers

AMO

Valorisation CEE

- Collecte des pièces, dépôt des dossiers
- Vente

Prestation ADICA complète (yc pour des travaux non suivis par l'agence - Massification avec ceux du Département

Production d'EnR

- Petites installations photovoltaïques en autoconsommation individuelle
- Géothermie

étude d'opportunité en interne puis AMO

Constitution des dossiers de demandes de subvention