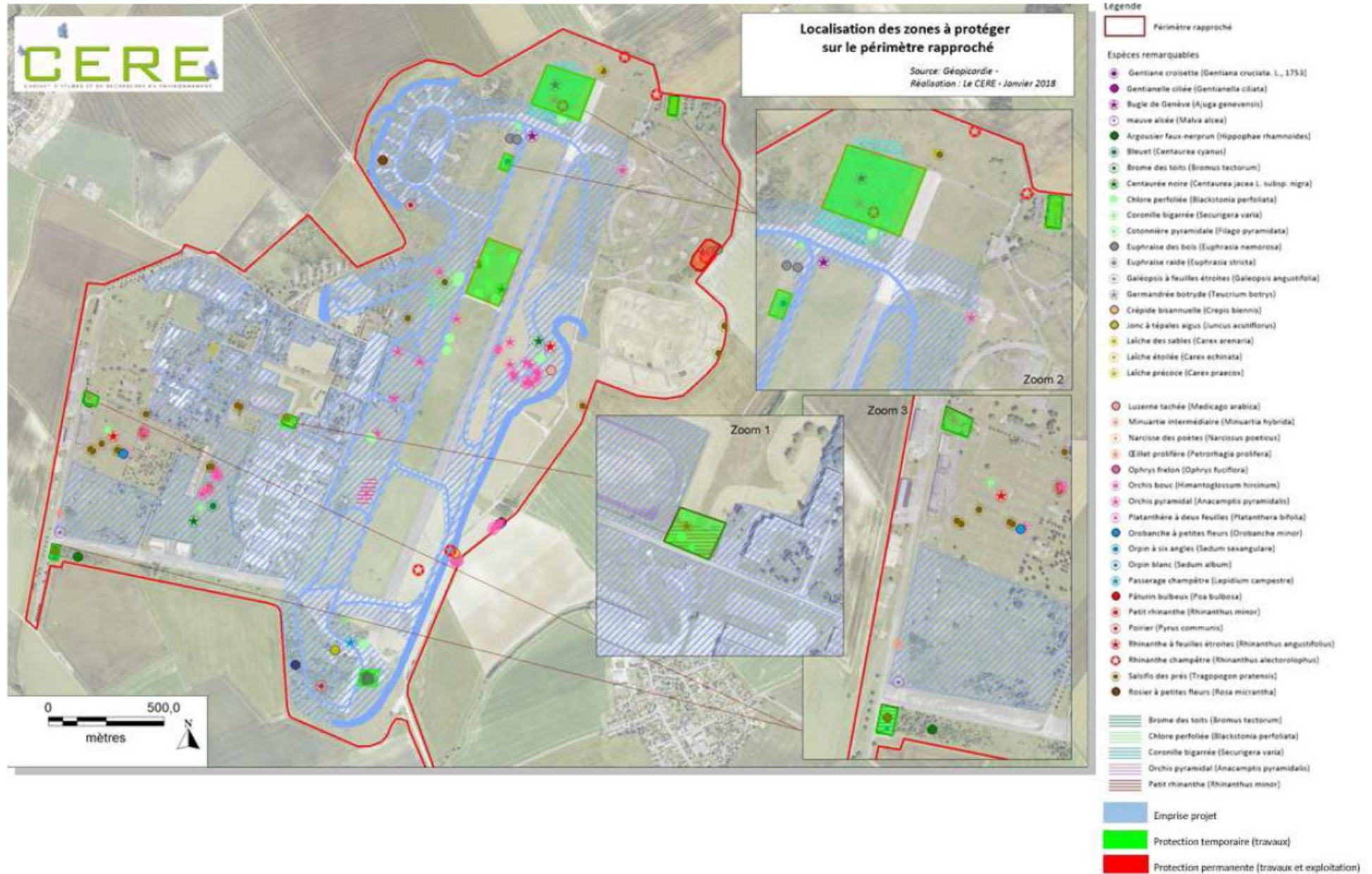
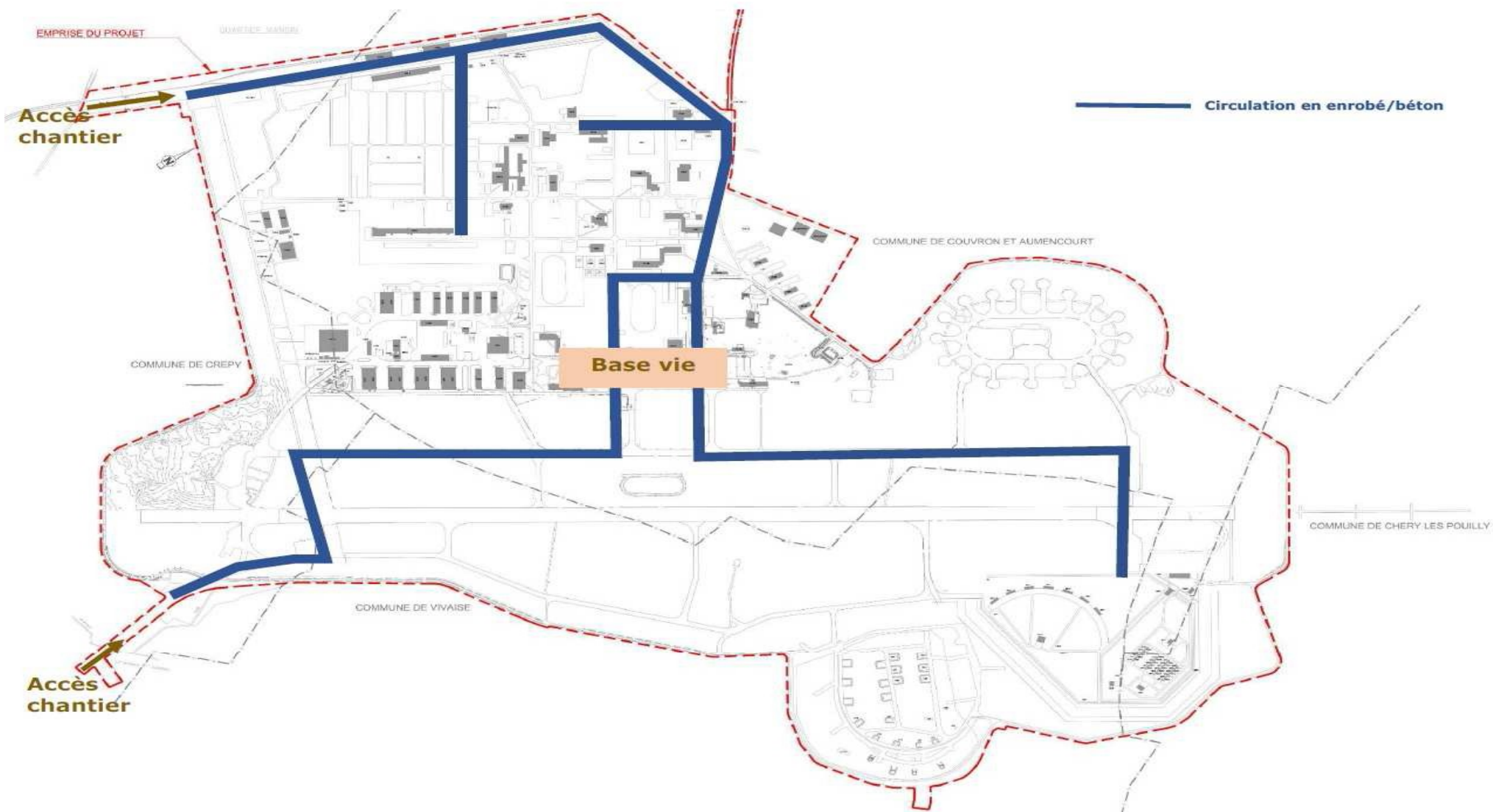


## Annexe 1 – Plan d’emprise du projet et secteurs environnementaux sensibles

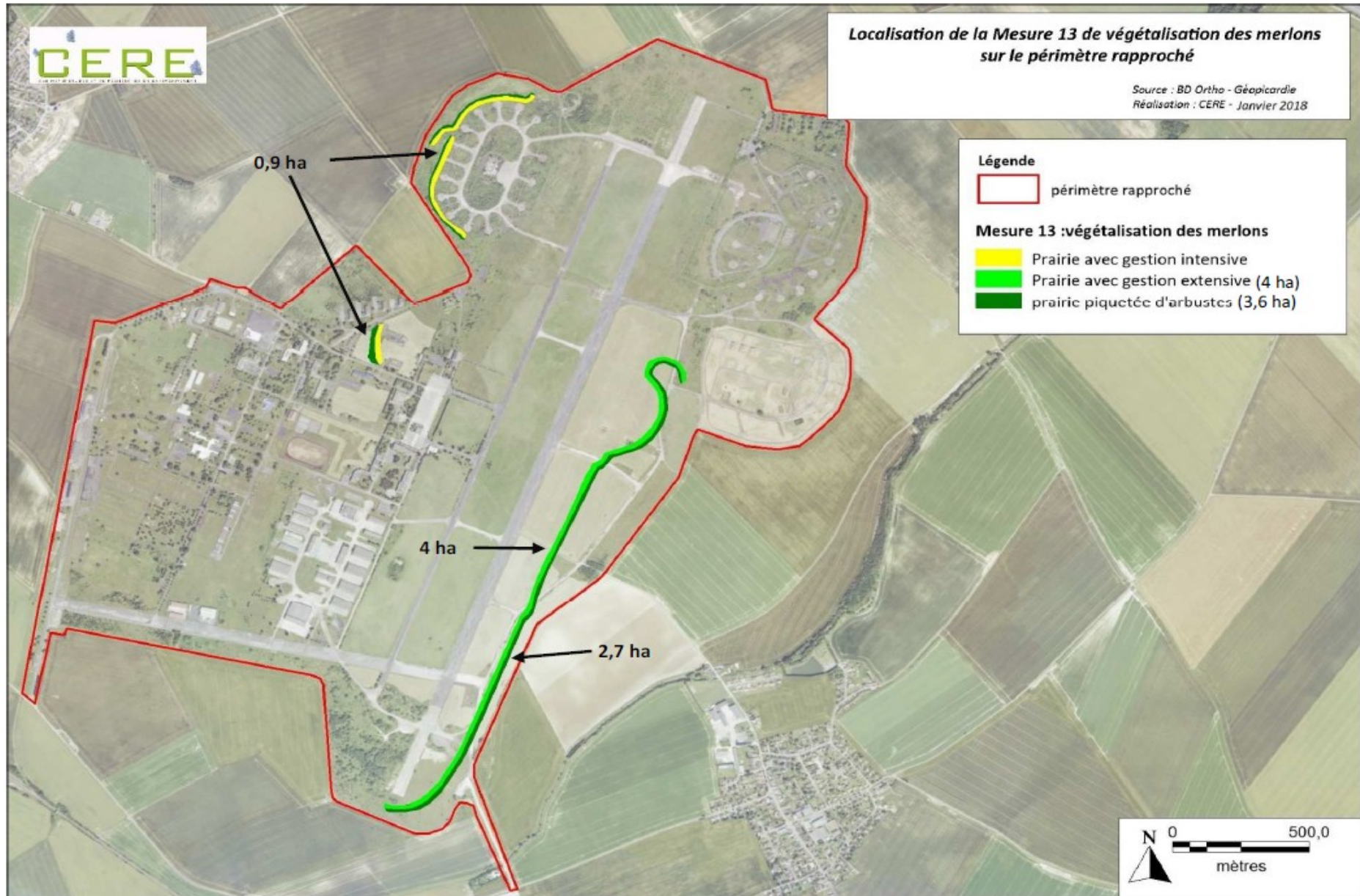


## Annexe 2 – Plan de circulation en phase chantier

### CIRCULATION EN PHASE CHANTIER



### Annexe 3 – Plan des typologies de végétalisation des merlons

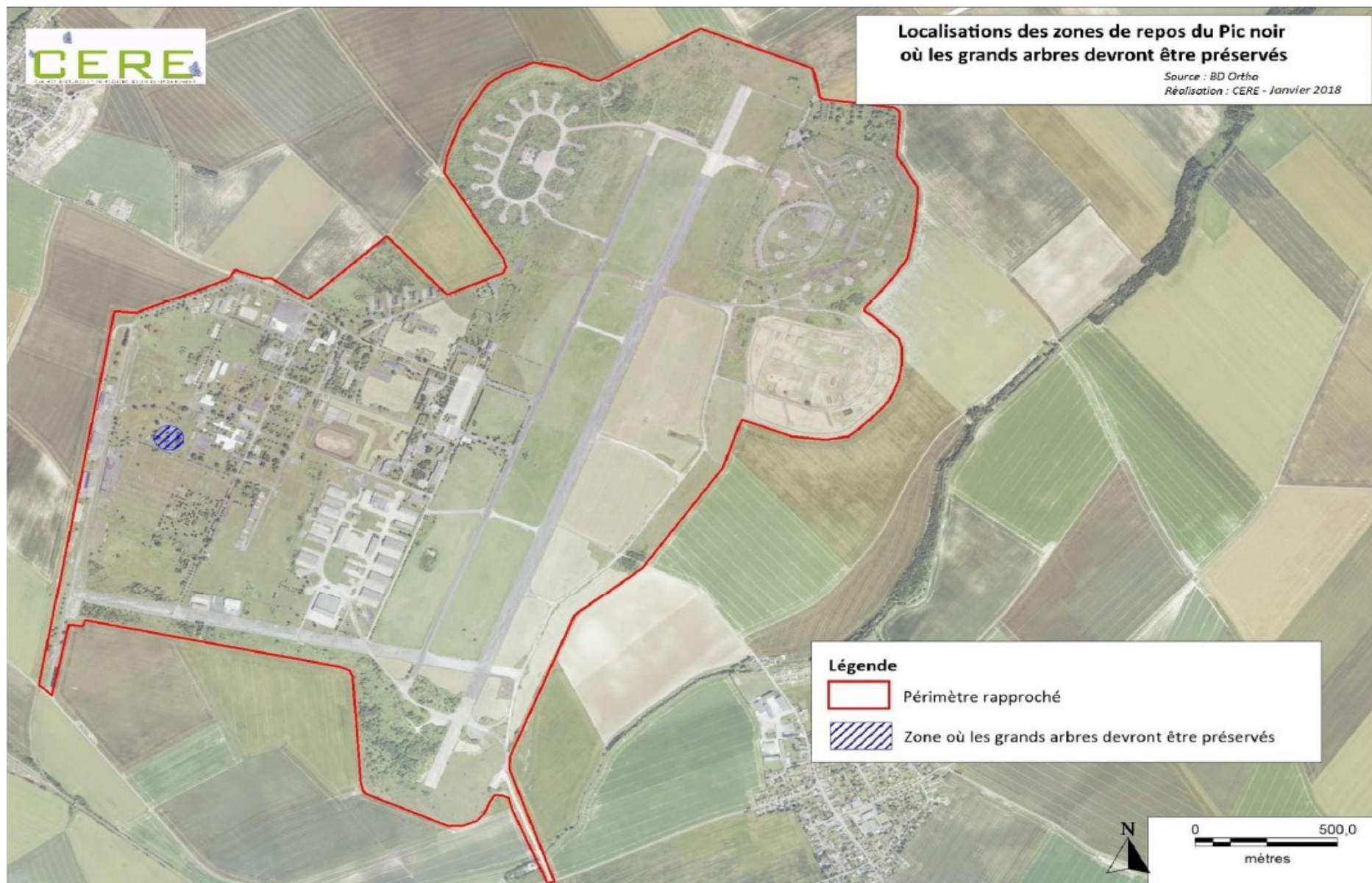


#### Annexe 4 – Liste des espèces végétales pouvant être utilisées pour l’ensemencement des prairies

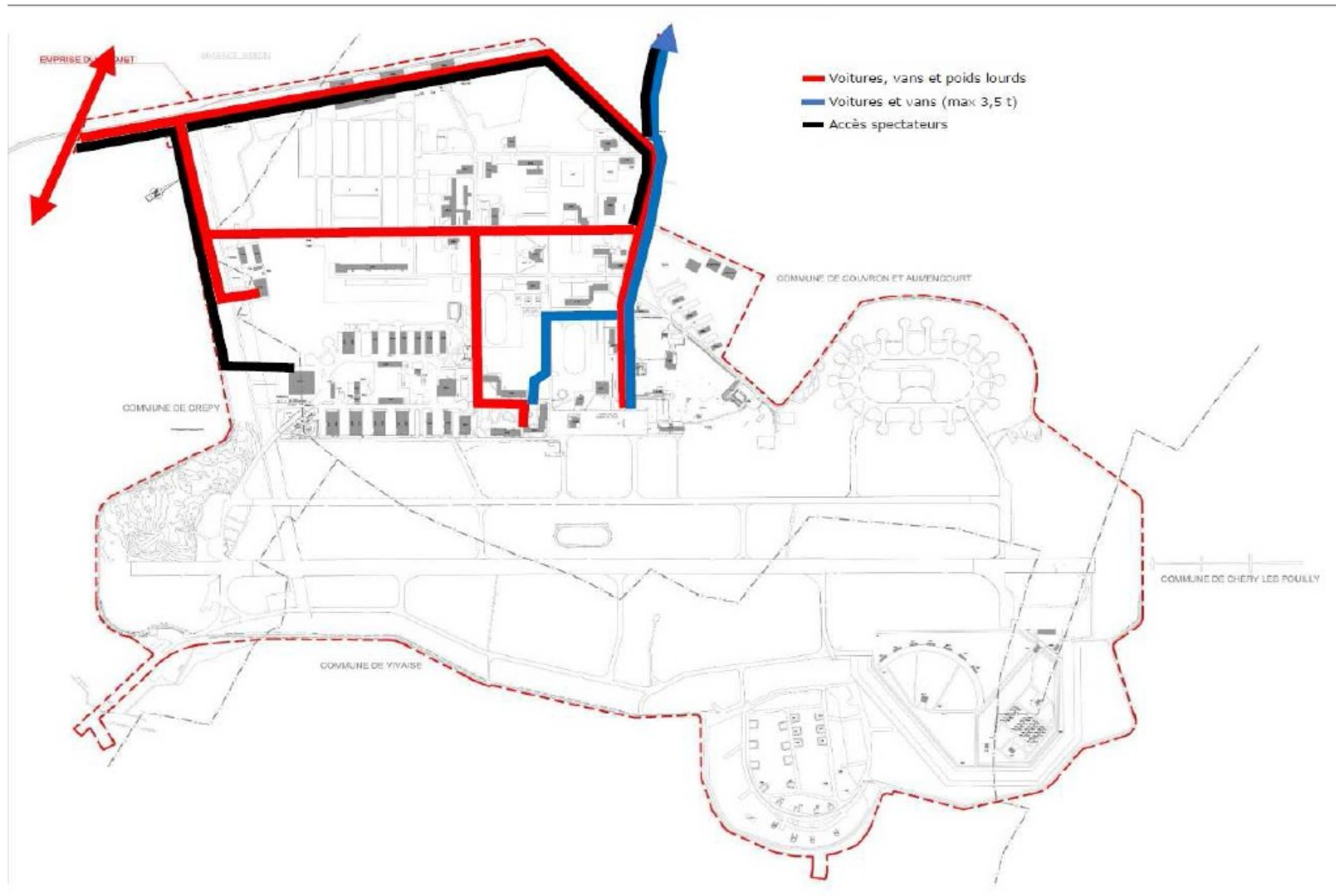
Achillée millefeuille, *Achillea millefolium*  
Brome dressé, *Bromus erectus*  
Brome mou, *Bromus hordeaceus*  
Brunelle commune, *Prunella vulgaris*  
Carotte commune, *Daucus carota*  
Fétuque rouge, *Festuca rubra*  
Fléole des prés, *Phleum pratense*  
Fromental élevé, *Arrhenatherum elatius*  
Gaillet dressé, *Galium mollugo*  
Grande marguerite, *Leucanthemum vulgare*  
Houlque laineuse, *Holcus lanatus*  
Lotier corniculé, *Lotus corniculatus*  
Luzerne lupuline, *Medicago lupulina*  
Millepertuis perforé, *Hypericum perforatum*

Myosotis des champs, *Myosotis arvensis*  
Oseille sauvage, *Rumex acetosa*  
Pâturin des prés, *Poa pratensis*  
Plantain lancéolé, *Plantago lanceolata*  
Porcelle enracinée, *Hypochaeris radicata*  
Potentille rampante, *Potentilla reptans*  
Potentille velue, *Potentilla hirta*  
Renoncule âcre, *Ranunculus acris*  
Renoncule rampante, *Ranunculus repens*  
Salsifis des prés, *Tragopogon pratensis*  
Trèfle des prés, *Trifolium pratense*  
Trèfle rampant, *Trifolium repens*  
Vesce des moissons, *Vicia sativa*

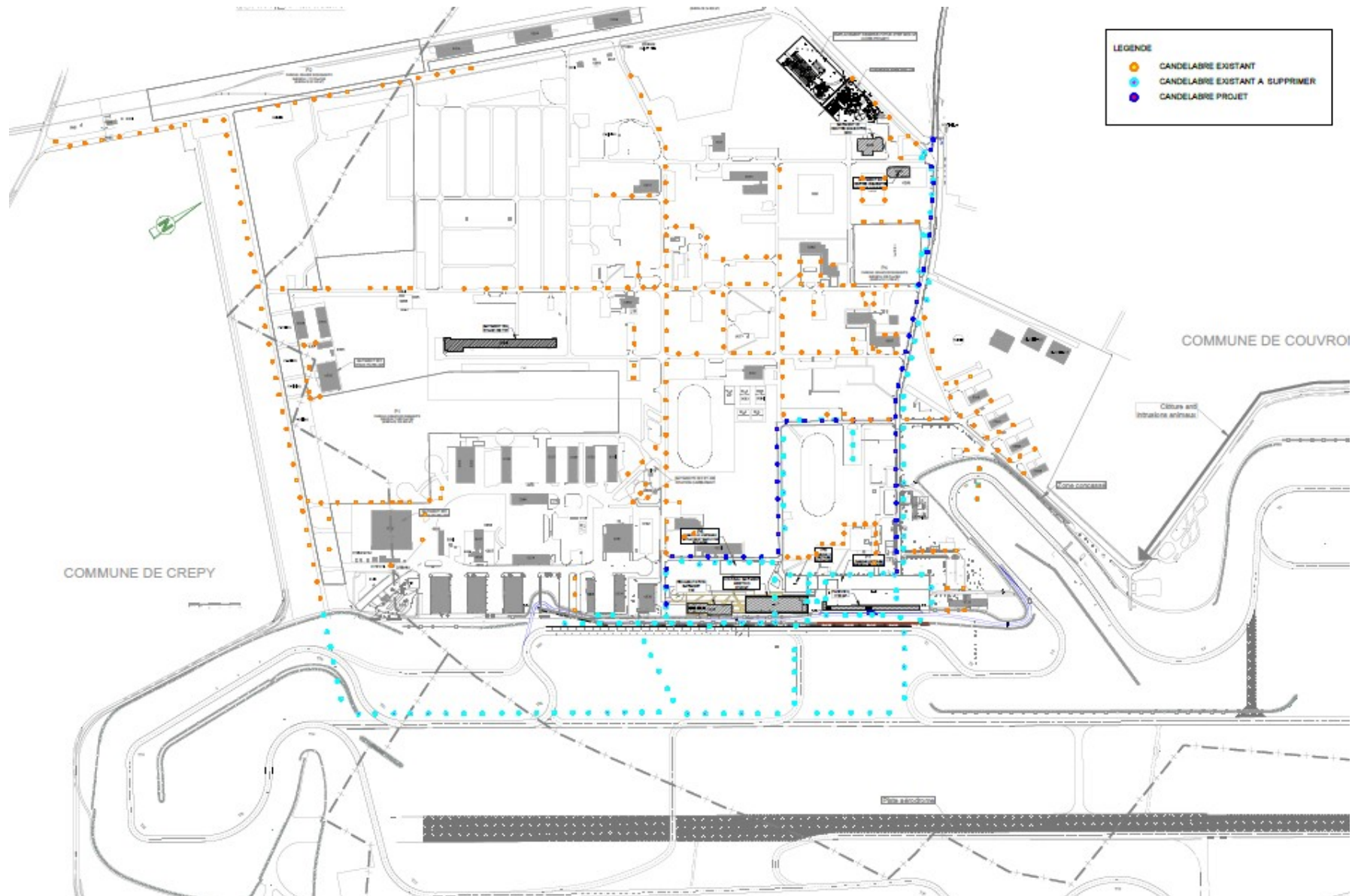
## Annexe 5 – Plan de localisation des arbres à préserver



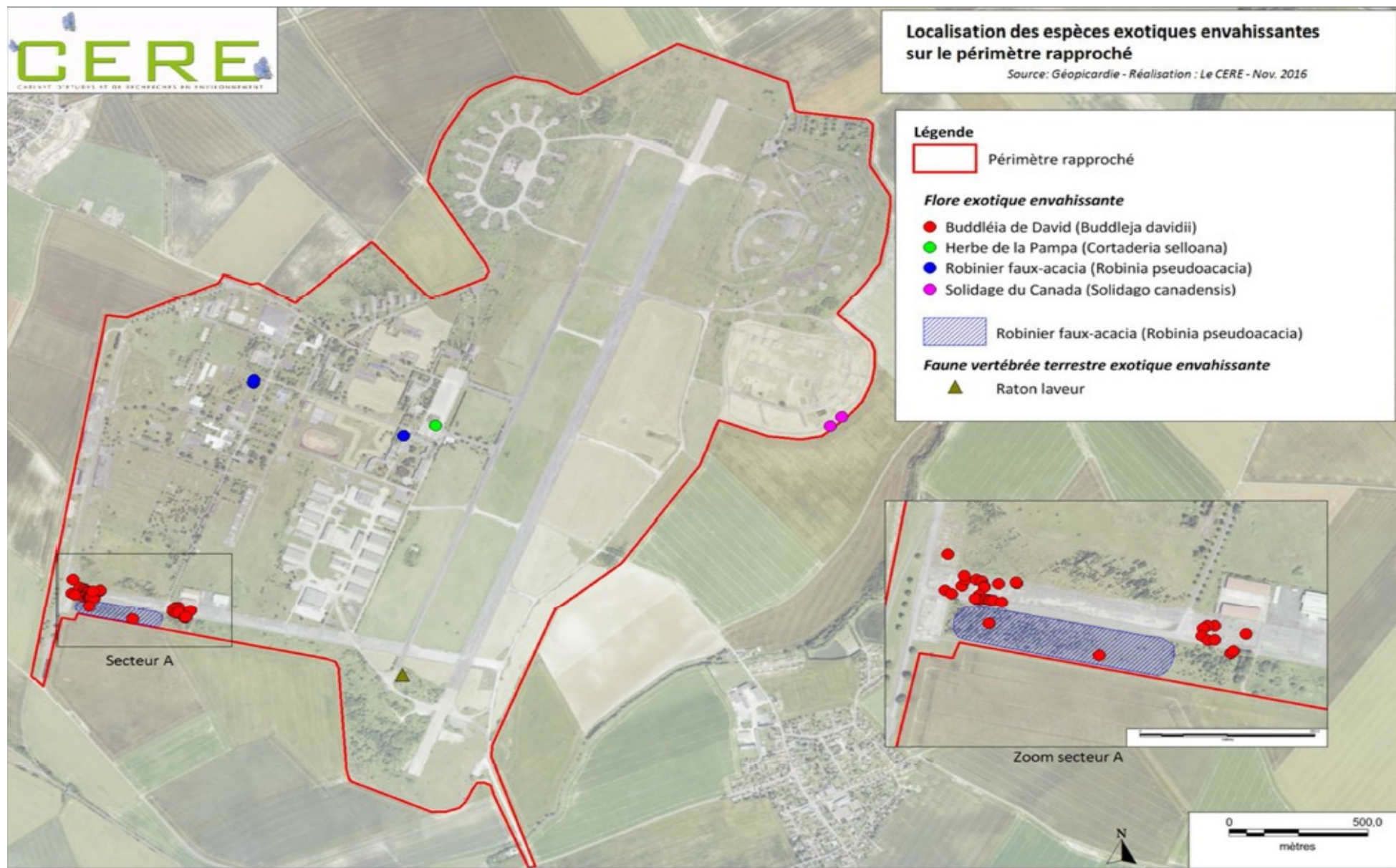
## Annexe 6 – Plan de circulation sur le site



## Annexe 7 – Plan de localisation des éclairages

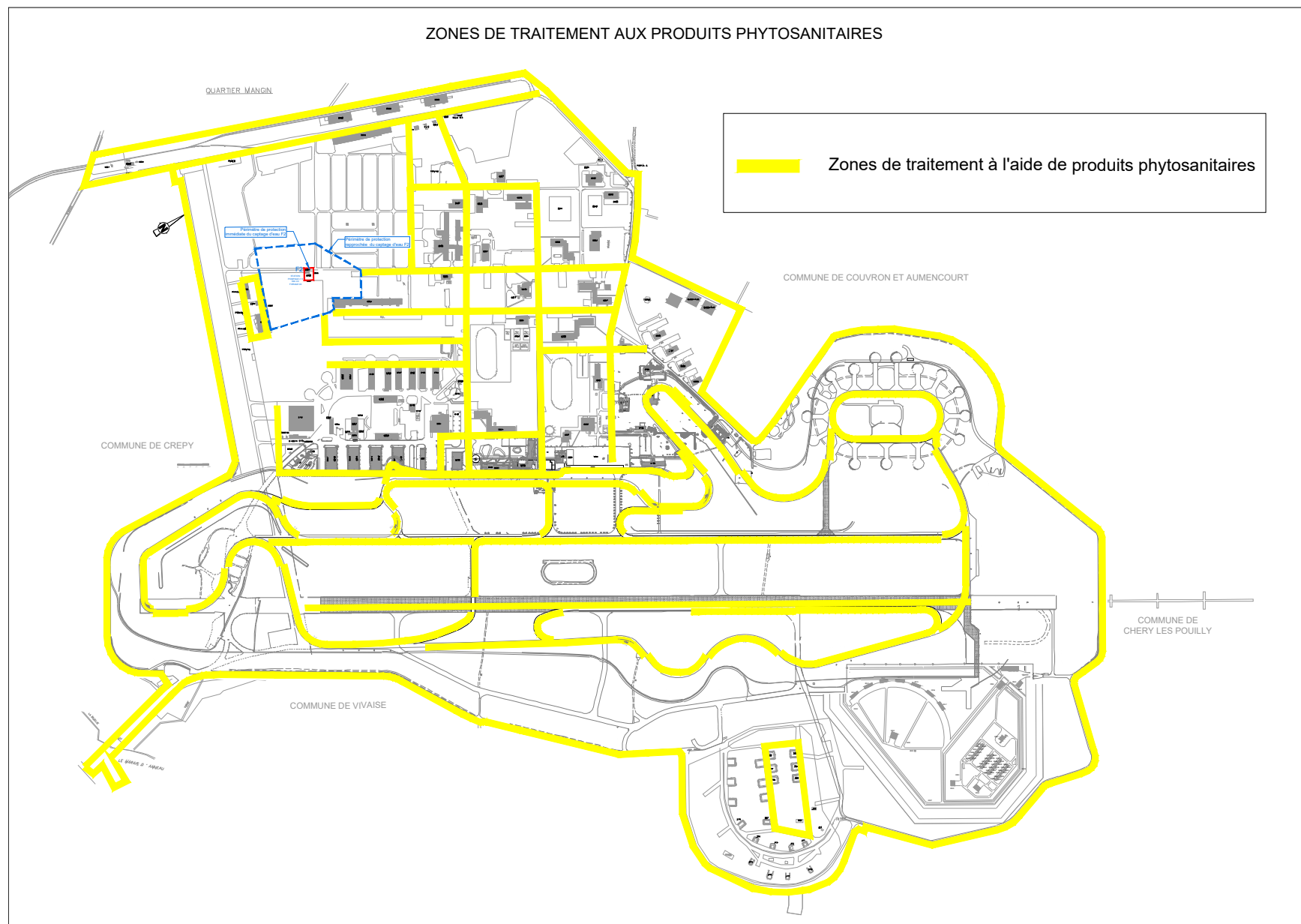


## Annexe 8 – Plan de localisation des espèces exotiques envahissantes présentes sur le site





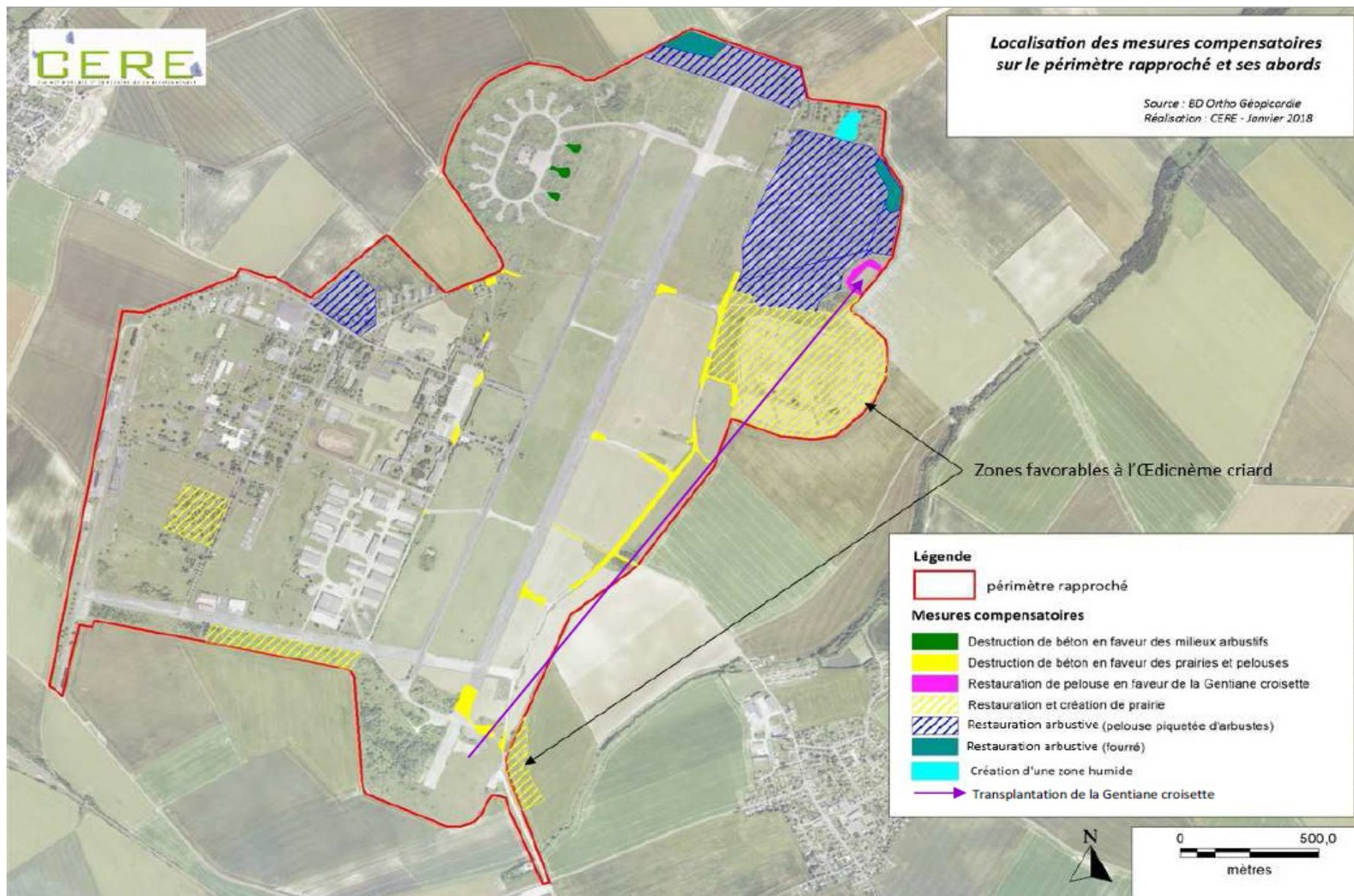
## Annexe 9 – Plan de localisation des zones de traitement aux produits phytosanitaires



**Annexe 10 – Plan de localisation des terrains qui feront l’objet d’une gestion écologique sur le site du projet**



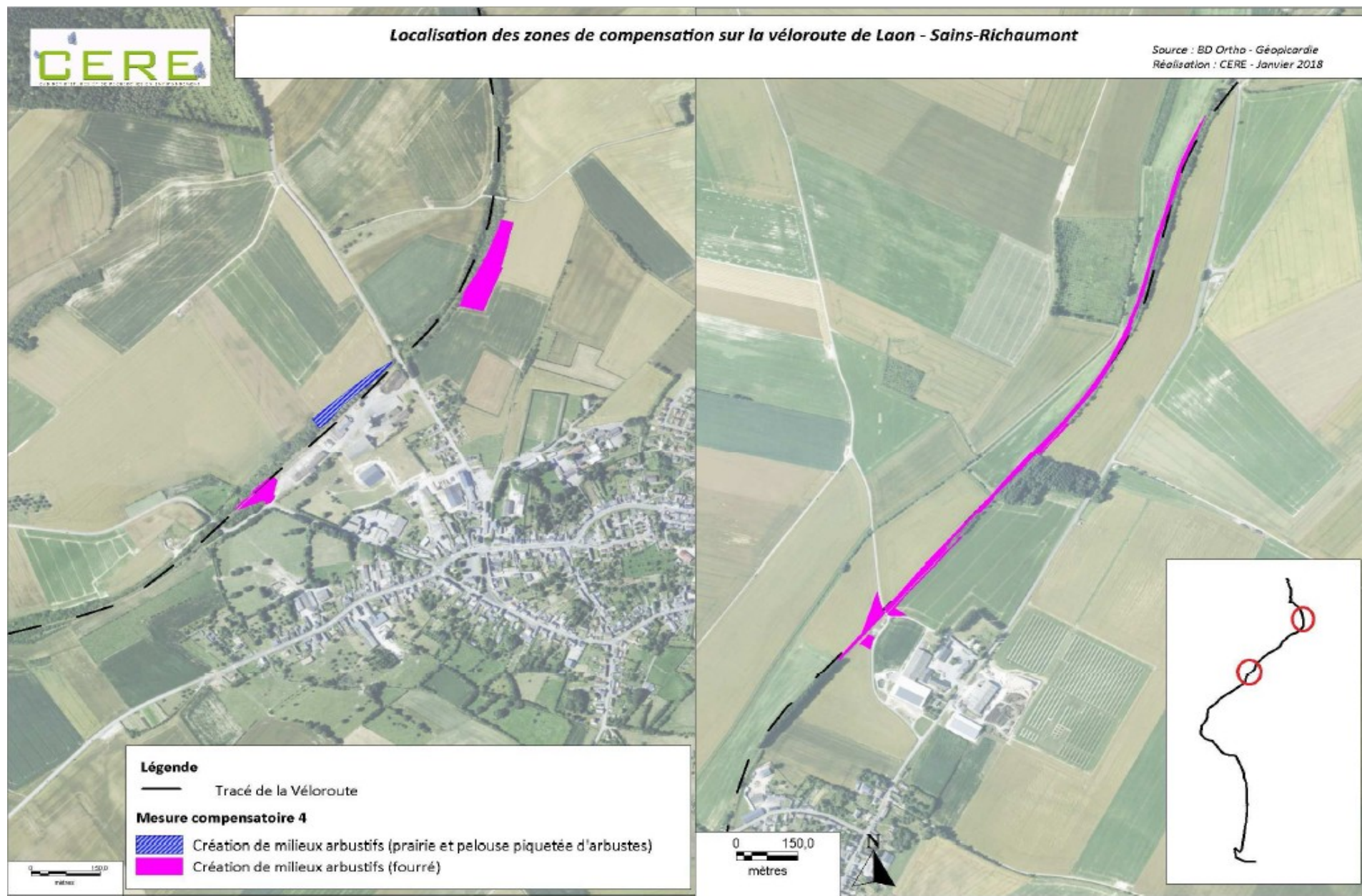
## Annexe 11 – Plan de localisation des mesures compensatoires situées sur le périmètre du projet et ses abords immédiats

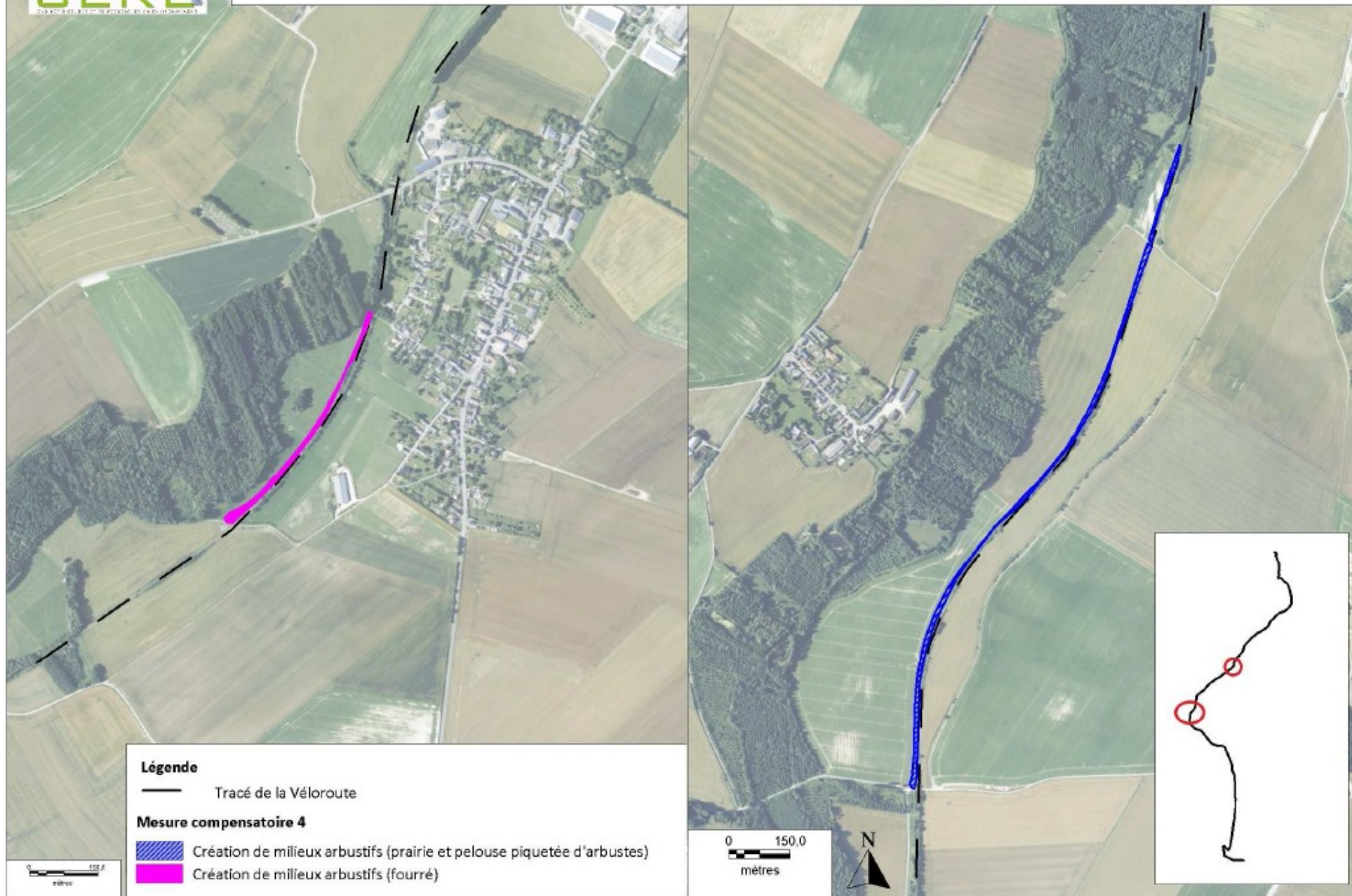


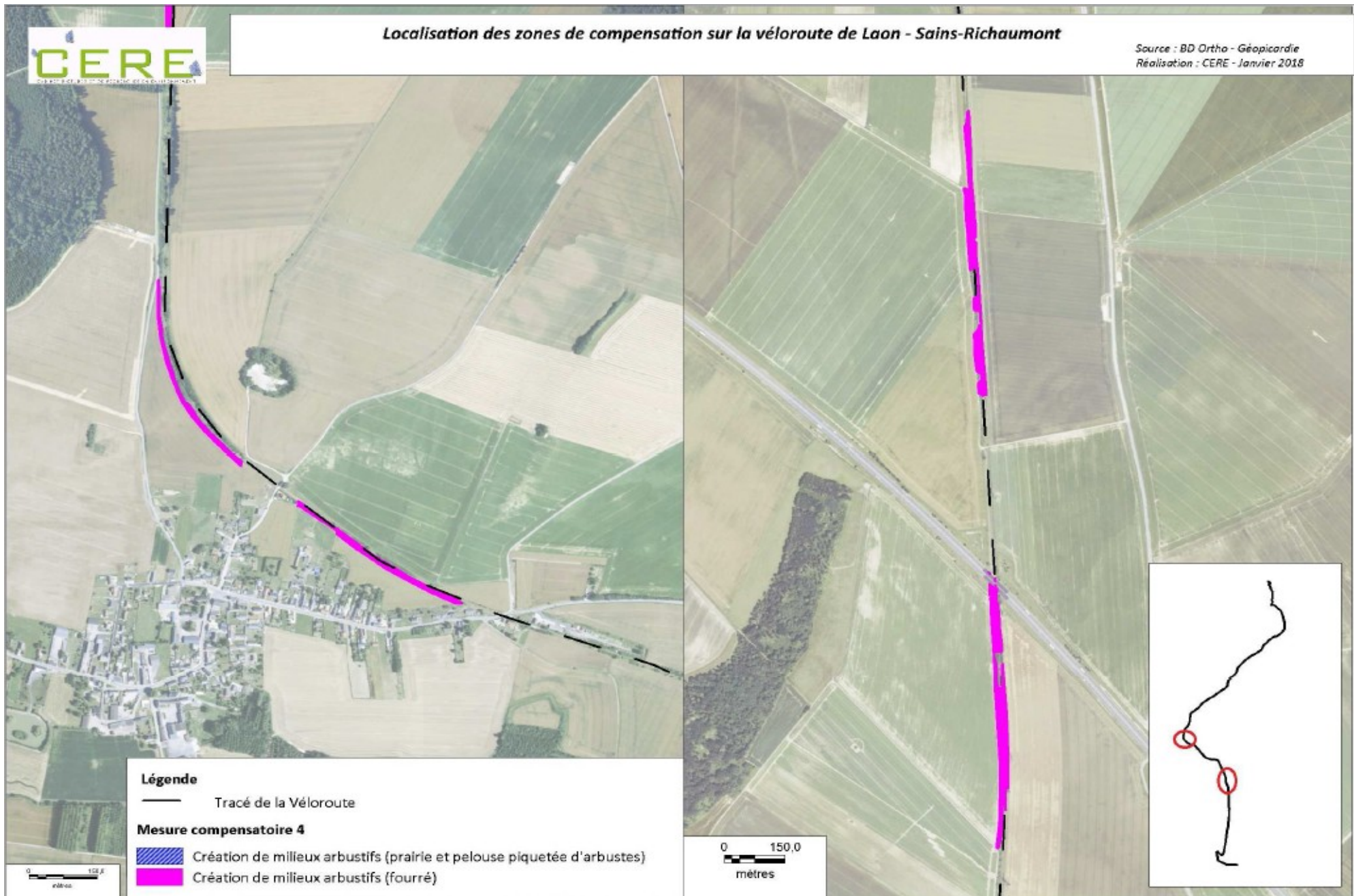
## Annexe 12 – Plan de localisation des mesures compensatoires situées sur les terrains de la Fondation pour la protection des habitats de faune sauvage

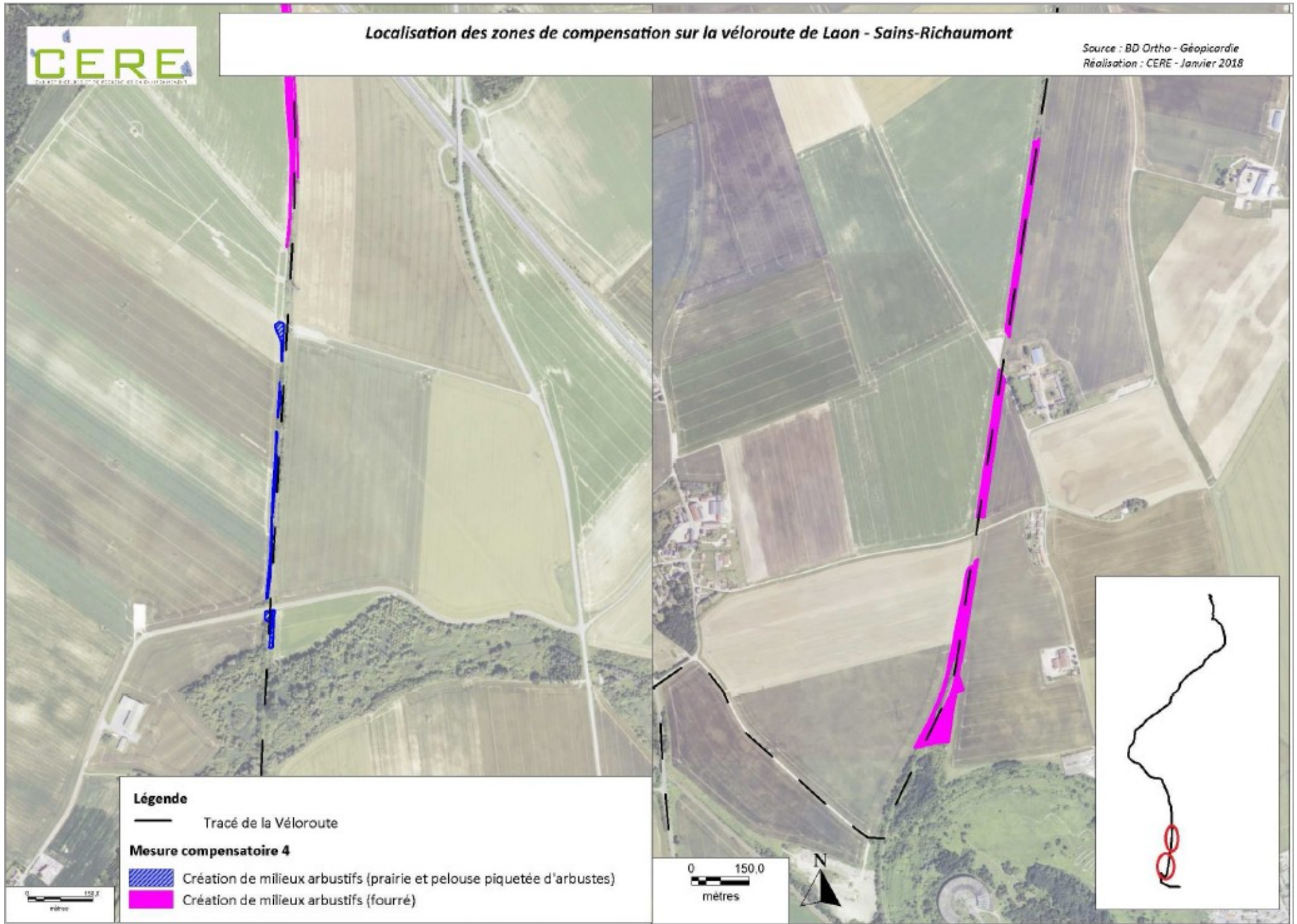


## Annexe 13 – Plans de localisation des mesures compensatoires situées sur les terrains de la Véloroute reliant Laon à Sains-Richaumont





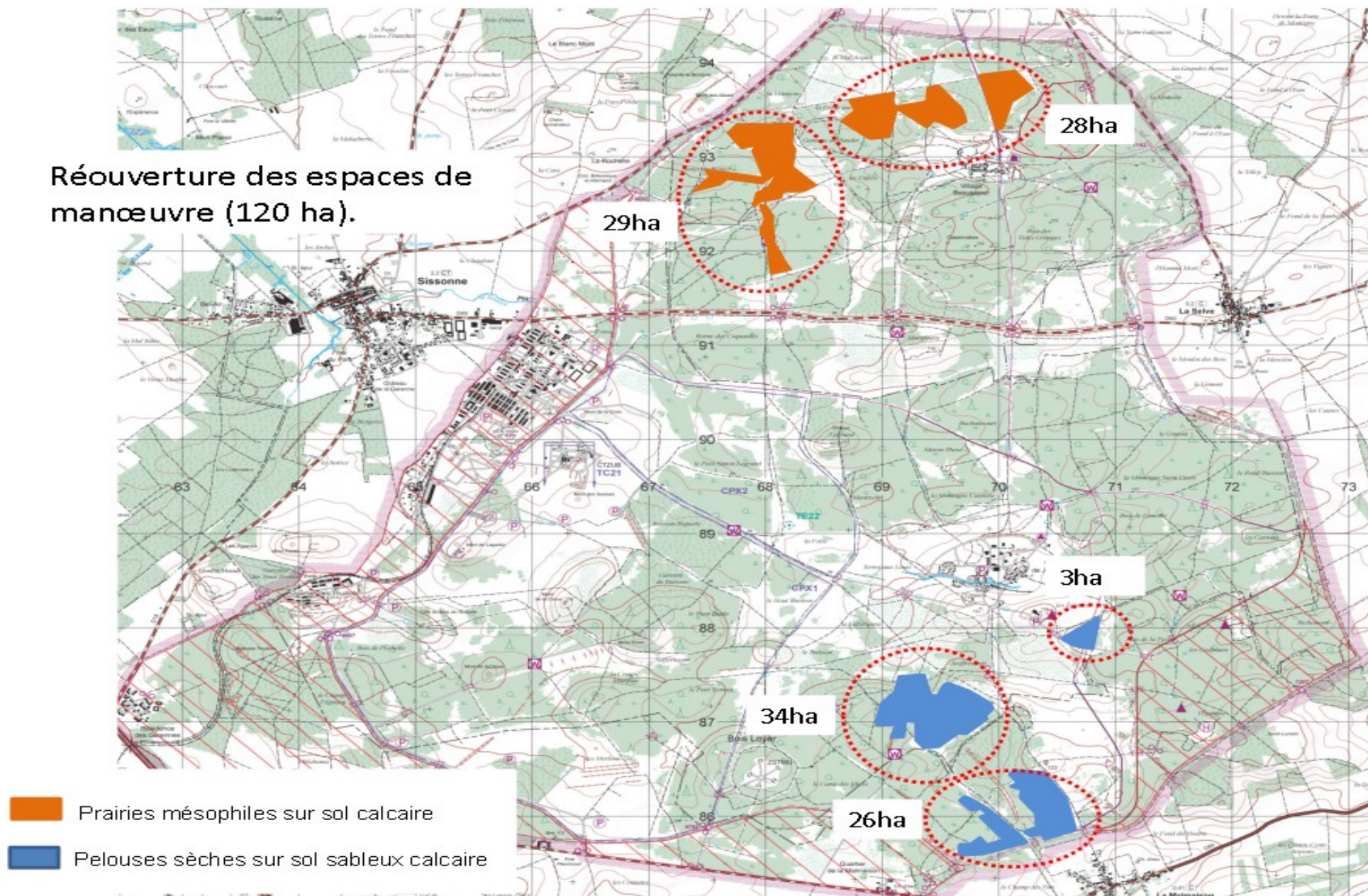






## Annexe 14 – Plan de localisation des mesures compensatoires situées sur les terrains du camp militaire de Sissonne

Réouverture des espaces de manœuvre (120 ha).



Annexe 15 – Schéma de principe d'aménagement écologique d'un bassin d'infiltration

